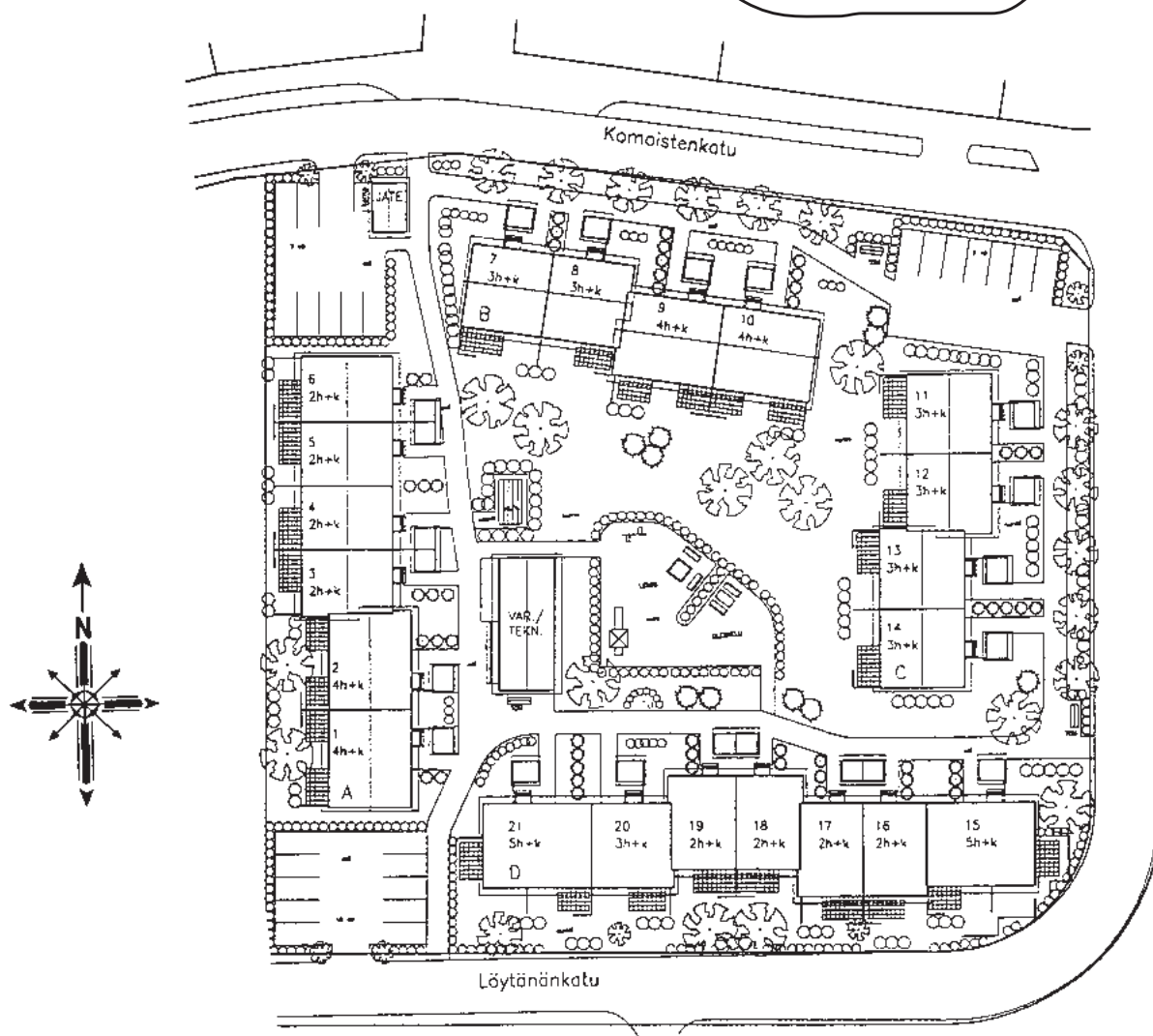
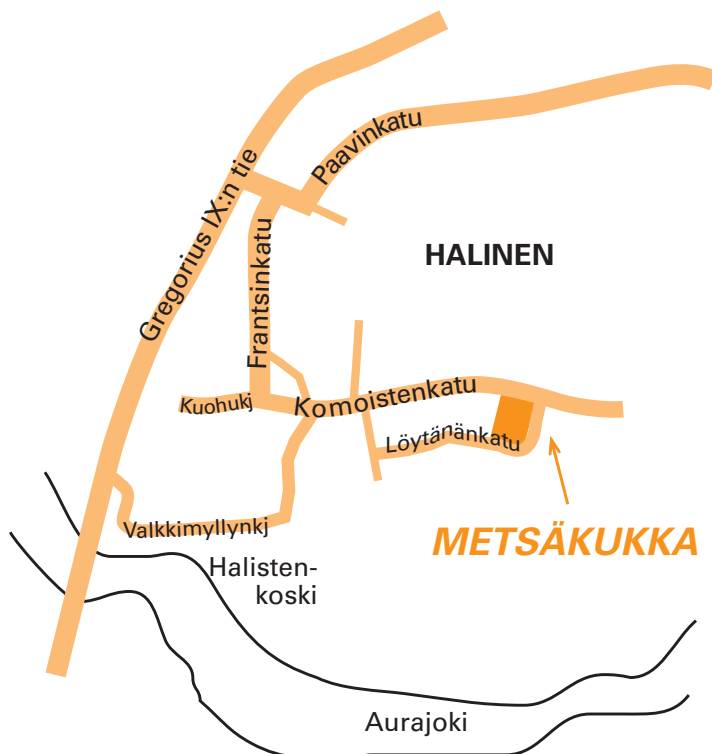


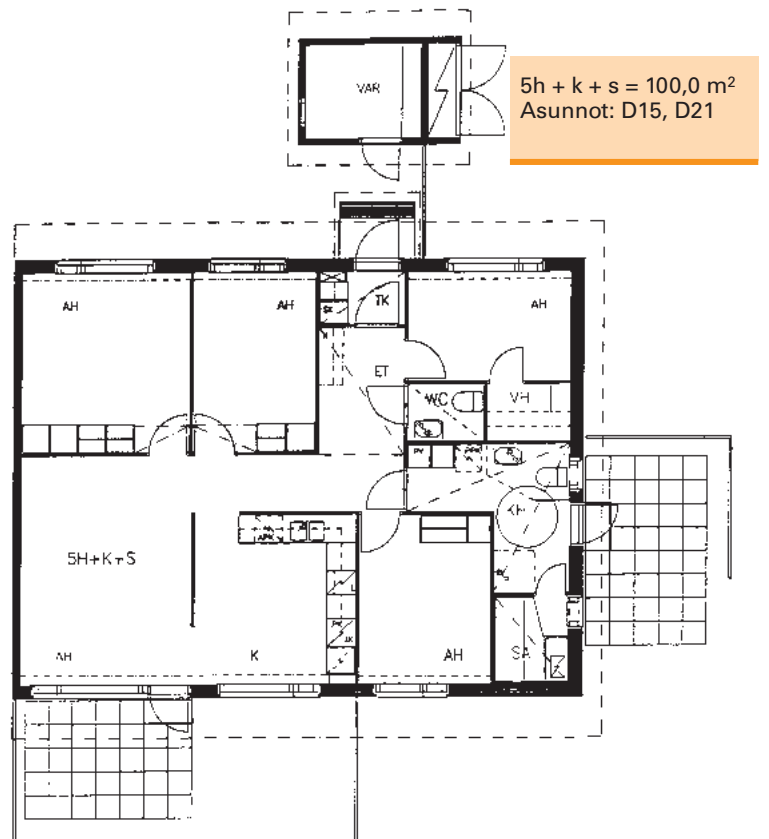
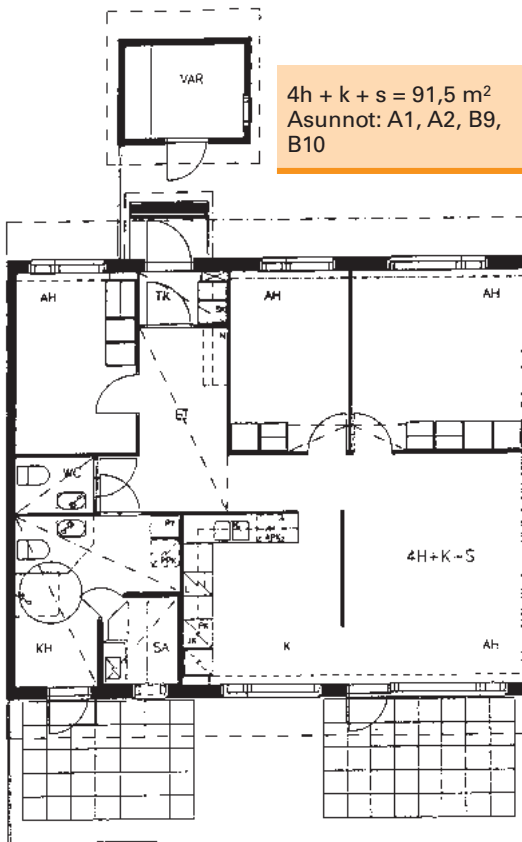
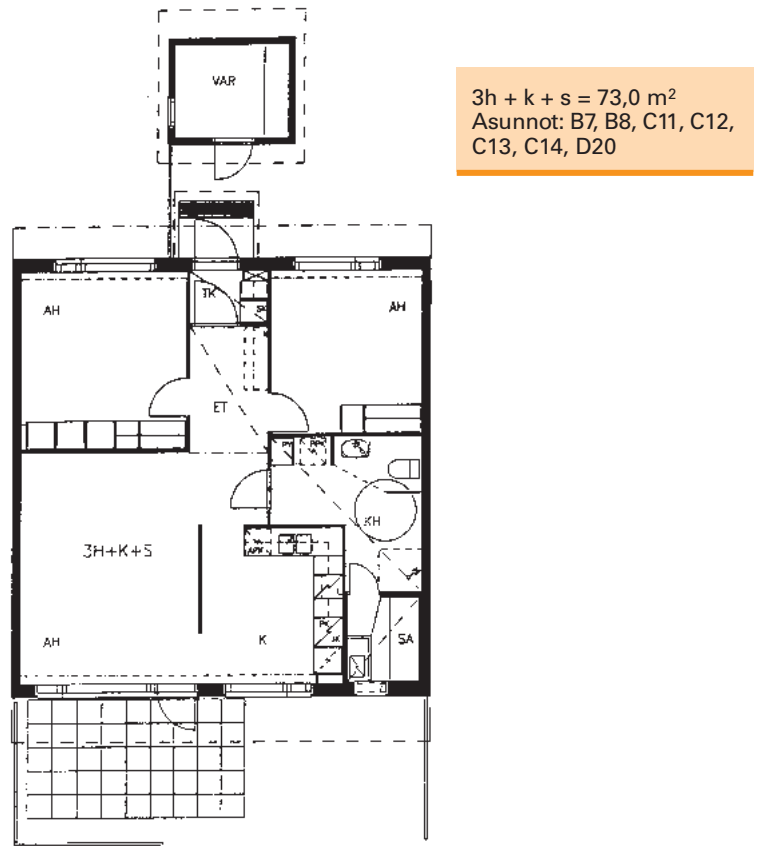
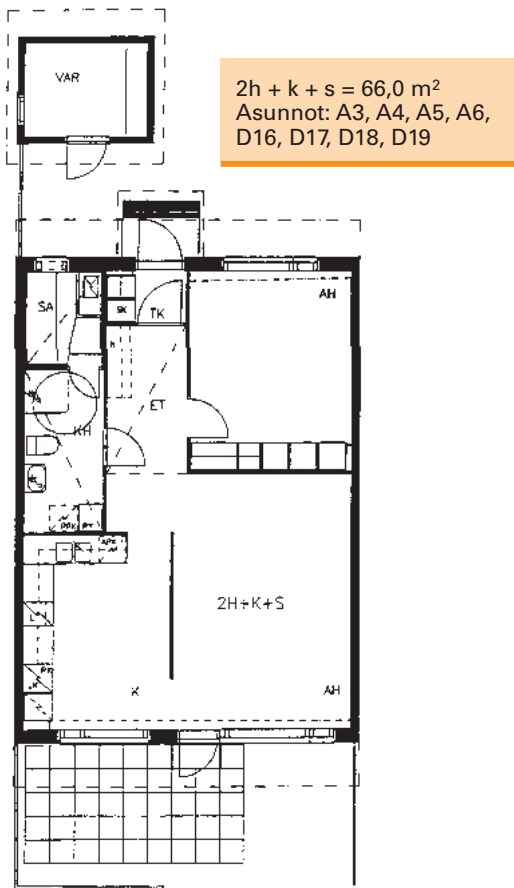


- TALOTYYPPI:** Yksikerroksisia rivitaloja, 4 kpl, 21 asuntoa
- SIJAINTI:** Turun Halisten alueella
- OSOITE:** Löytänäkatu 1, 20540 TURKU
- TONTTI:** Turun kaupungin Halisten kaupunginosan kortteli 12, tontti 3.
Tontin pinta-ala 7.626 m²
- KAAVOITUS:** Turun kaupungin kiinteistöviraston kaavoitusosasto
- VALMISTUNUT:** Toukokuussa 1998
- ARKKITEHTI:** Arkkitehtitoimisto J. Saarinen Oy
- URAKOITSIJA:** Polar-Rakennus Oy

Kohde sijaitsee Halisten eteläosassa. Aurajoki virtaa lähellä Virnamäen takana. Kaupat, päiväkodit ja ala-asteen koulu sijaitsevat kävelymatkan etäisyydellä. Monipuolisia palveluja löytyy lisäksi molemmin puolin Aurajokea. Matkaa Turun keskusta on noin 5 km.



Esitteen asuntojen pohjakuvia, varustelutasoa, rakennustapaa sekä tontin varustelua koskevat tiedot eivät välttämättä ole ajan tasalla. Esitteen tiedot vastaavat mahdollisimman tarkkaan kiinteistön rakennushetkestä tilannetta. Kiinteistön käytön aikana tai jo rakennusaikana on mahdollisesti tehty asuntokohtaisia muutoksia tai tontin olosuhteita on muutettu. Kulloinkin tarjolla olevien asuntojen tiedot voi varmistaa tutustumalla kyseiseen asuntoon Vason asuntokohtaisesti antamien ohjeiden mukaisesti.



HUONEISTOTYYPIT HUONEISTOT

2h+k+s	66,0 m ²	A3, A4, A5, A6, D16, D17, D18, D19
3h+k+s	73,0 m ²	B7, B8, C11, C12, C13, C14, D20
4h+k+s	91,5 m ²	A1, A2, B9, B10
5h+k+s	100,0 m ²	D15, D21

RAKENNUSTAPASELOSTUS

PERUSTAMINEN JA PIHA

- rakennukset on perustettu kantavalle teräsbetonialapohjalle teräsbetonipaalujen varaan
- tontilla on kolmessa osassa yhteensä 24 autopaikkaa, jotka on varustettu lämmityspistorasioilla
- huoneistokohtaiset pihat on kevyesti aidattu
- pihatiet ja pysäköintialueet on asfaltoitu
- lasten leikkialueella on leikkivälineitä ja pöytä-penkkiyhmä
- tontilla on yhteinen pyykinkuivausteline ja kolme tomustelinettä sekä lipputanko
- jäteastiat sijaitsevat katoksessa
- jokaisen asunnon sisäänkäynnin yhteydessä on huoneistokohtainen eristämätön varasto

ULKOSEINÄT

- ulkoseinät ovat puurunkoisia tiili- ja osittain lautaverhoiltuja seinä
- lämmöneristeen paksuus on 155 mm

VÄLISEINÄT

- huoneistojen väliset seinät ovat paikalla valettuja teräsbetoniseiniä 180 mm
- kevyet väliseinät ovat kipsilevypintaisia teräsrunkoisia 70 mm paksuisia seinä

YLÄPOHJA

- yläpohjan kantavat rakenteet on tehty tehdasvalmisteisilla ristikoilla
- lämmöneristeen vahvuus on 250 mm

VESIKATTO

- vesikatteena on betonikattotiili

IKKUNAT

- ikkunat ovat 3-lasisia, sisäännavattavia, tehdasmaalattuja MSE-tyyppisiä puuikkunoita

VÄLIOVET

- sisäovet ovat tehdasmaalattuja, huullettuja laakaovia
- saunan ovet ovat lasiaukollisia puukehysovia
- ulko-ovet ovat lämpöeristettyjä tehdasmaalattuja ovia
- terassiovet (ikkunaovet) ovat valkoisia PVC-muoviovia

LATTIAPÄÄLLYSTEET

- asuinhuoneissa, keittiössä, eteistiloissa ja vaatehuoneissa on äänieristysnormit täyttävä joustovinyylimatto
- saunaosastolla ja wc-tiloissa on 1,5 mm vahvuinen muovimatto hitsatuin saumoin

SEINÄPÄÄLLYSTEET

- asuinhuoneiden seinät on tapetoitu
- ikkunaseinät on maalattu
- wc:n, keittiön, eteis- ja vaatehuonetilojen seinät on samoin maalattu
- saunaosaston pesuhuoneen seinät, keittiön kalusteväli ja wc:n pesualtaan tausta on laatoitettu
- saunan seinät on paneloitu
- irtaimistovaraston seinät, lattia ja katto ovat käsittelemättömiä ns. raakapintoja

KATTOPINNOTTEET

- katot ovat maalattuja tai ruiskutasoitettuja kipsilevykattoja
- saunassa, pesuhuoneessa sekä wc:ssä on paneloidut katot

KALUSTEET

- keittiökaluusteet ovat kestäväpintaista mdf-levyä
- muiden tilojen kalusteet ovat melamiinipintaisia
- keittiössä on 4-levyinen sähköliesi ja jää/pakastinkaappi
- kaikkiin huoneistoihin on varattu keittiökaluusteisiin asennusmahdollisuus astianpesukoneelle sekä toiselle kylmäyksikölle

LVI- JA SÄHKÖTYÖT

- yhtiö on liitetty kaukolämpöverkkoon
- asunnoissa on vesikiertoinen patterilämmitys
- sähkö mitataan huoneistokohtaisesti
- kiinteistössä on huoneistokohtaiset vesimittarit
- rakennukset on varustettu huoneistokohtaisilla huippuimureilla, säädin on liesikuvussa
- keittiössä on astianpesukonetta ja pesuhuoneessa pyykkipesukonetta varten täyttöhana

ANTENNI

- yhtiö on liitetty kaapelitelevisiojärjestelmään

YHTEISTILAT JA VÄESTÖNSUOJA

- erillisessä talousrakennuksessa sijaitsevaan S-1 luokan väestönsuojaan on sijoitettu rauhan aikana asuntokohtaiset irtaimistovarastot
- saman rakennuksen yhteydessä on talovarasto ja teknillisiä tiloja
- kiinteistön jätekatos sijaitsee Komoistenkadun varrella

