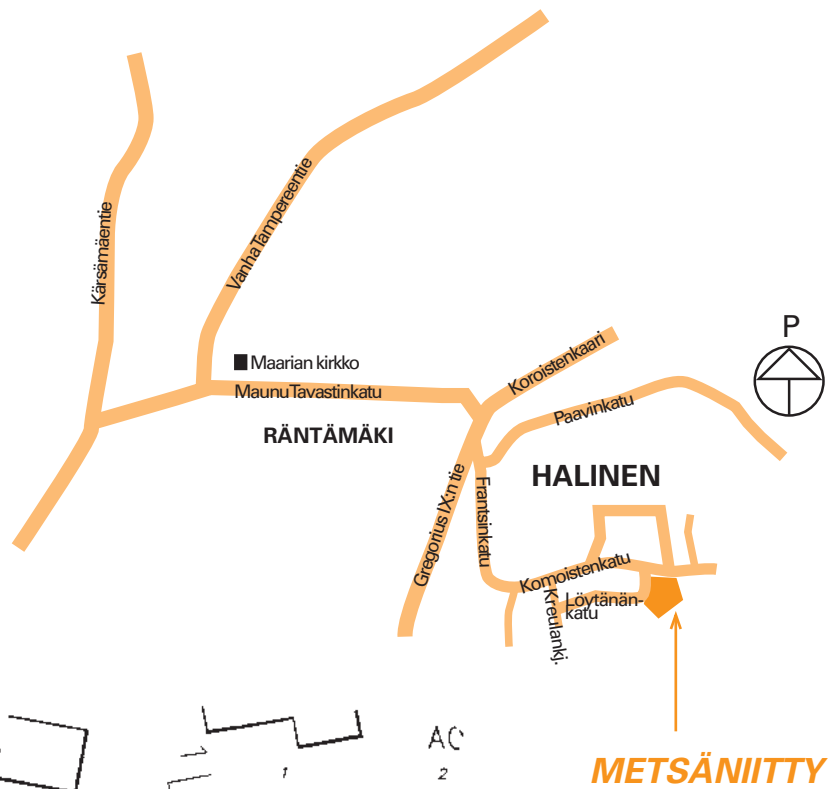
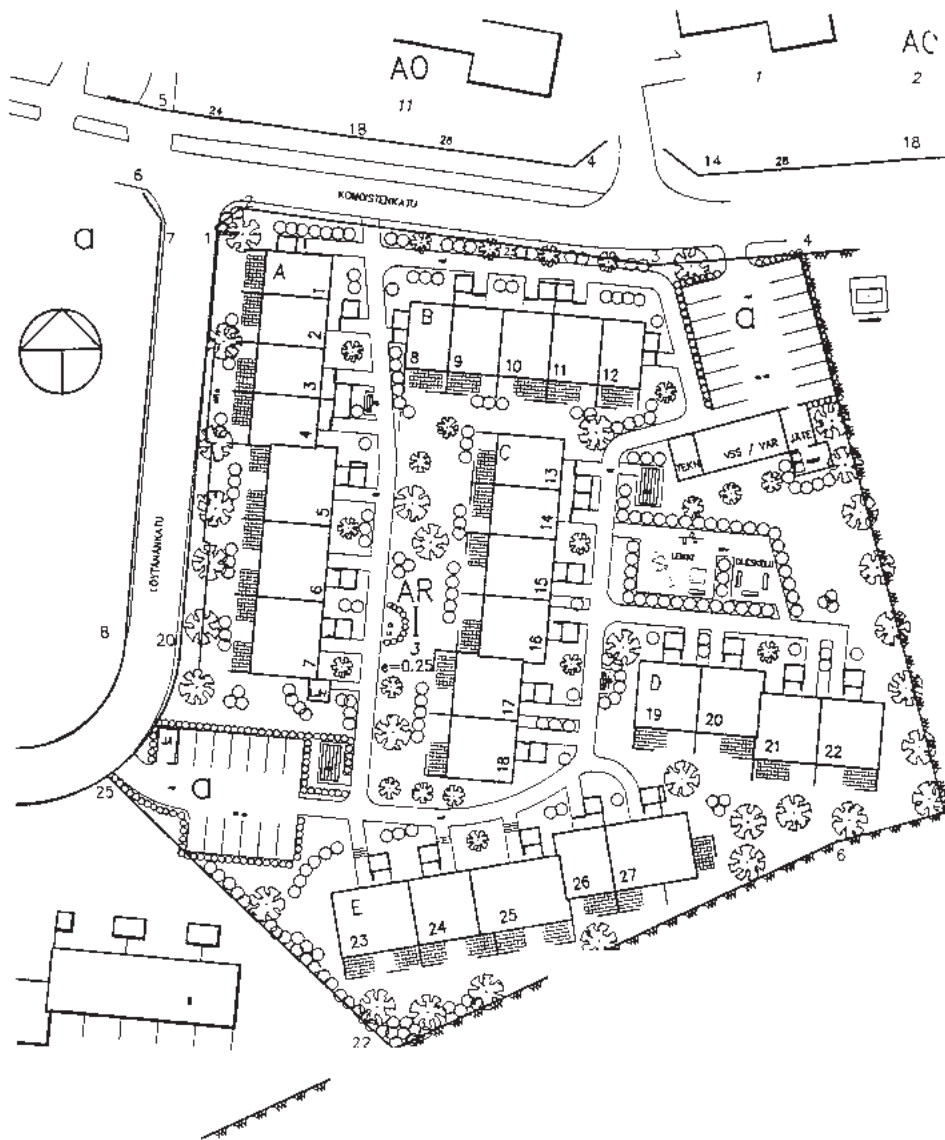




- TALOTYYPPI:** Yksikerroksisia rivitaloja, 5 taloa, 27 asuntoa
- SIJAINTI:** Turun Halisten alueella
- OSOITE:** Löytänäkatu 2, 20540 TURKU
- TONTTI:** Turun kaupungin Halisten kaupunginosan kortteli 11, tontti 3.  
Tontin pinta-ala 9.483 m<sup>2</sup>.
- KAAVOITUS:** Turun kaupungin kiinteistöviraston kaavoitusosasto.
- VALMISTUNUT:** Kesäkuussa 1997
- ARKKITEHTI:** Arkkitehtitoimisto Jarmo Saarinen Oy
- URAKOITSIJA:** Polar-Rakennus Oy

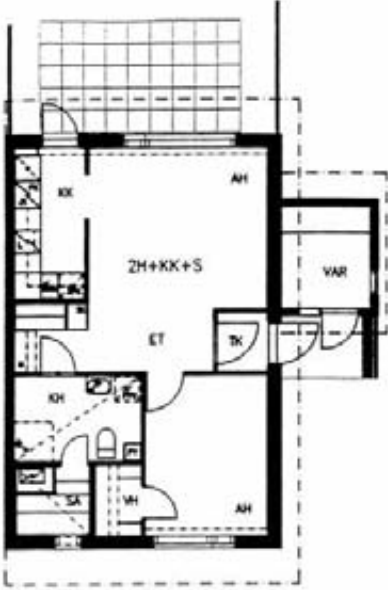
**Kohde sijaitsee metsän  
reunassa kauniin Aura-  
jokilaakson läheisyydes-  
sä n. 5 km:n etäisyydellä  
Turun keskustasta.  
Liikekeskus, päiväkodit,  
ala-asteen koulu, pallo-  
luhali ja lenkkipolut  
sijaitsevat kävelymatkan  
etäisyydellä.**



Esitteen asuntojen pohjakuvia, varustelutasoa, rakennustapaa sekä tontin varustelua koskevat tiedot eivät välttämättä ole ajan tasalla. Esitteen tiedot vastaavat mahdollisimman tarkkaan kiinteistön rakennushetkestä tilannetta. Kiinteistön käytön aikana tai jo rakennusaikana on mahdollisesti tehty asuntokohtaisia muutoksia tai tontin olosuhteita on muutettu. Kulloinkin tarjolla olevien asuntojen tiedot voi varmistaa tutustumalla kyseiseen asuntoon Vason asuntokohtaisesti antamien ohjeiden mukaisesti.

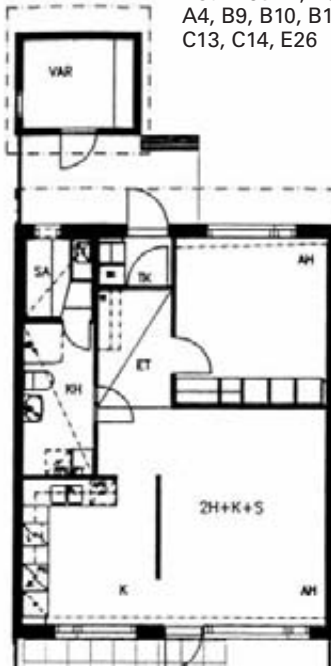
2h + kk + s = 49,5 m<sup>2</sup>

Asunnot A1, B8, B12



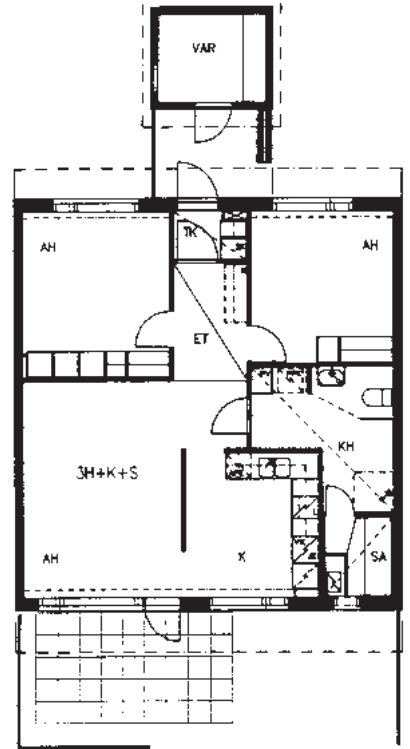
2h + k + s = 59,0 m<sup>2</sup>

Asunnot A2, A3, A4, B9, B10, B11, C13, C14, E26



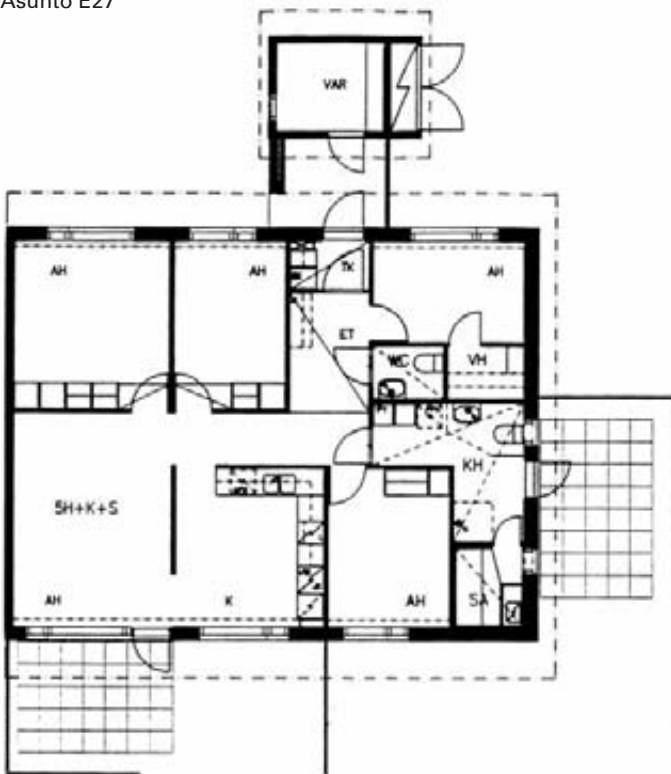
3h + k + s = 73,0 m<sup>2</sup>

Asunnot C15, C16, C17, C18, D19, D20, D21, D22



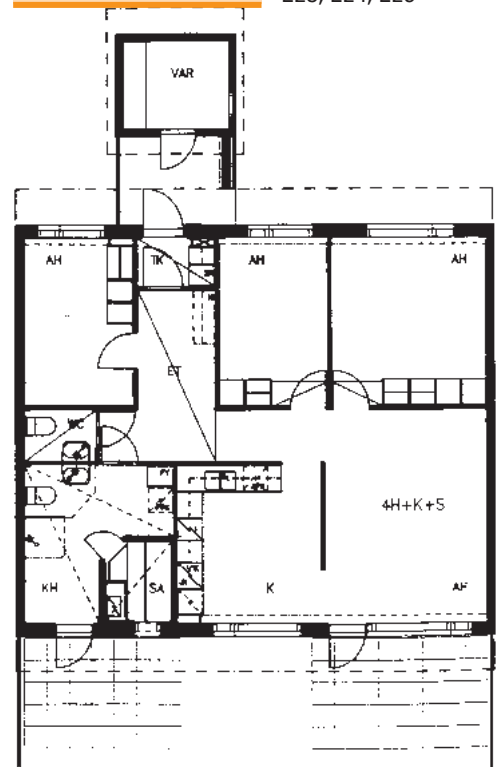
5h + k + s = 100 m<sup>2</sup>

Asunto E27



4h + k + s = 91,5 m<sup>2</sup>

Asunnot A5, A6, A7, E23, E24, E25



### HUONEISTOTYYPIT

### HUONEISTOT

2h+kk+s	49,5 m <sup>2</sup>	.....	A1, B8, B12
2h+k+s	59,0 m <sup>2</sup>	.....	A2, A3, A4, B9, B10, B11, C13, C14, E26
3h+k+s	73,0 m <sup>2</sup>	.....	C15, C16, C17, C18, D19, D20, D21, D22
4h+k+s	91,5 m <sup>2</sup>	.....	A5, A6, A7, E23, E24, E25
5h+k+s	100,0 m <sup>2</sup>	.....	E27

# RAKENNUSTAPASELOSTUS

## PERUSTAMINEN JA PIHA

- rakennukset on perustettu pääasiassa teräsbetonisten paalujen varaan
- osa perustuksista on tehty maanvaraiselle anturalle pohjatutkijan ja rakennesuunnittelijan ohjeiden mukaan
- tontilla on 28 autopaikkaa, jotka on varustettu lämmityspistorasioilla
- huoneistokohtaiset pihat on aidattu asemapiirroksen mukaisesti
- nurmikot ja istutukset on tehty erikoissuunnitelman mukaan
- pihatiet ja pysäköintialueet on asfaltoitu
- lasten leikkialueella on leikkivälineinä mm. hiekkalaatikko, keinu, keinulauta, kiipeilytorni-liukumäki ja penkit
- tontilla on lipputanko sekä yhteiset tomutus- ja pyykin-kuivaustelineet
- jäteastiat sijaitsevat katoksessa, jonka yhteydessä on kompostorit
- jokaisella asunnolla on sisäänkäynnin yhteydessä huoneistokohtainen varasto
- varastossa ei ole lämmitystä eikä lämpöeristeitä

## ULKOSEINÄT

- ulkoseinät ovat puurunkoisia tiili- ja osittain lautaverhoiluja seiniä, lämmöneristeen paksuus on 155 mm

## VÄLISEINÄT

- huoneistojen väliset seinät ovat paikalla valettuja teräsbetoniseiniä, vahvuudeltaan 180 mm
- kevyet väliseinät ovat kipsilevypintaisia, teräsrunkoisia, 70 mm paksuisia seiniä

## YLÄPOHJA

- yläpohjan kantavat rakenteet on tehty tehdasvalmisteisilla ristikoilla, lämmöneristeen vahvuus on 250 mm

## VESIKATTO

- katteena käytetään betonikattotiiliä

## IKKUNAT

- ikkunat ovat 3-lasisia, sisään avattavia, tehdasmaalattuja, MSE-tyyppisiä puuikkunoita

## VÄLIOVET

- sisäovet ovat tehdasmaalattuja, huullettuja laakaovia
- saunan ovet ovat lasiaukollisia puukehysovia
- ulko-ovet ovat lämpöeristettyjä, tehdasmaalattuja ovia
- terassiovet (ikkunaovet) ovat valkoisia PVC-muoviovia

## LATTIANPÄÄLLYSTEET

- asuinhuoneissa, keittiössä, eteistiloissa ja vaatehuoneissa on joustovinyylimatto
- saunaosastossa ja wc-tiloissa on 1,5 mm vahvuinen muovimatto hitsatuin saumoin

## SEINÄNPÄÄLLYSTEET

- asuinhuoneiden seinät on tapetoitu, ikkunaseinät on maalattu
- wc:n, keittiön, eteis- ja vaatehuoneitilojen seinät on samoin maalattu
- saunaosaston pesuhuoneen seinät, keittiön kalusteväli ja wc:n pesualtaan tausta on laatoitettu
- saunan seinät on paneloitu
- irtaimistovaraston seinät, lattia ja katto ovat käsittelemättömiä ns. raakapintoja

## KATTOPINNOTTEET

- katot ovat maalattuja tai ruiskutasoitettuja kipsilevykattoja
- saunassa, pesuhuoneessa sekä wc:ssä on paneloidut katot

## KALUSTEET

- keittiökaluusteet ovat Novart Oy:n tuotannosta mallia Satakieli (mfd-pinta, vedin V73), muut kalusteet ovat saman tehtaan mallia Västäräkki (valkoinen melamiini, vedin V61)
- keittiöissä on 4-levyinen sähköliesi ja jää/viileä- tai jää/pakastinkaappi, kodinkoneet ovat merkkiä Upo
- kaikkiin huoneistoihin on varattu keittiökaluusteisiin asennusmahdollisuus astianpesukoneelle sekä toiselle kylmäyksikölle

## LVI- JA SÄHKÖTYÖT

- yhtiö on liitetty kaukolämpöverkkoon, asunnoissa on vesikiertoinen patterilämmitys
- sähkö mitataan huoneistokohtaisesti
- rakennukset on varustettu huoneistokohtaisilla huippuimureilla, säädin on liesikuvussa
- keittiössä on astianpesukonetta ja pesuhuoneessa pyykinpesukonetta varten täyttöhana
- kiinteistöissä on järjestelmä, joka mahdollistaa kulutetun veden mittaamisen huoneistokohtaisesti

## ANTENNI

- yhtiö on liitetty/liitetään kaapelitelevisiojärjestelmään

## YHTEISTILAT

- erillisessä talousrakennuksessa sijaitsevaan S1-luokan väestönsuojaan on sijoitettu asuntokohtaisia irtaimistovarastoja
- saman rakennuksen yhteydessä on talovarasto ja jätekatos

