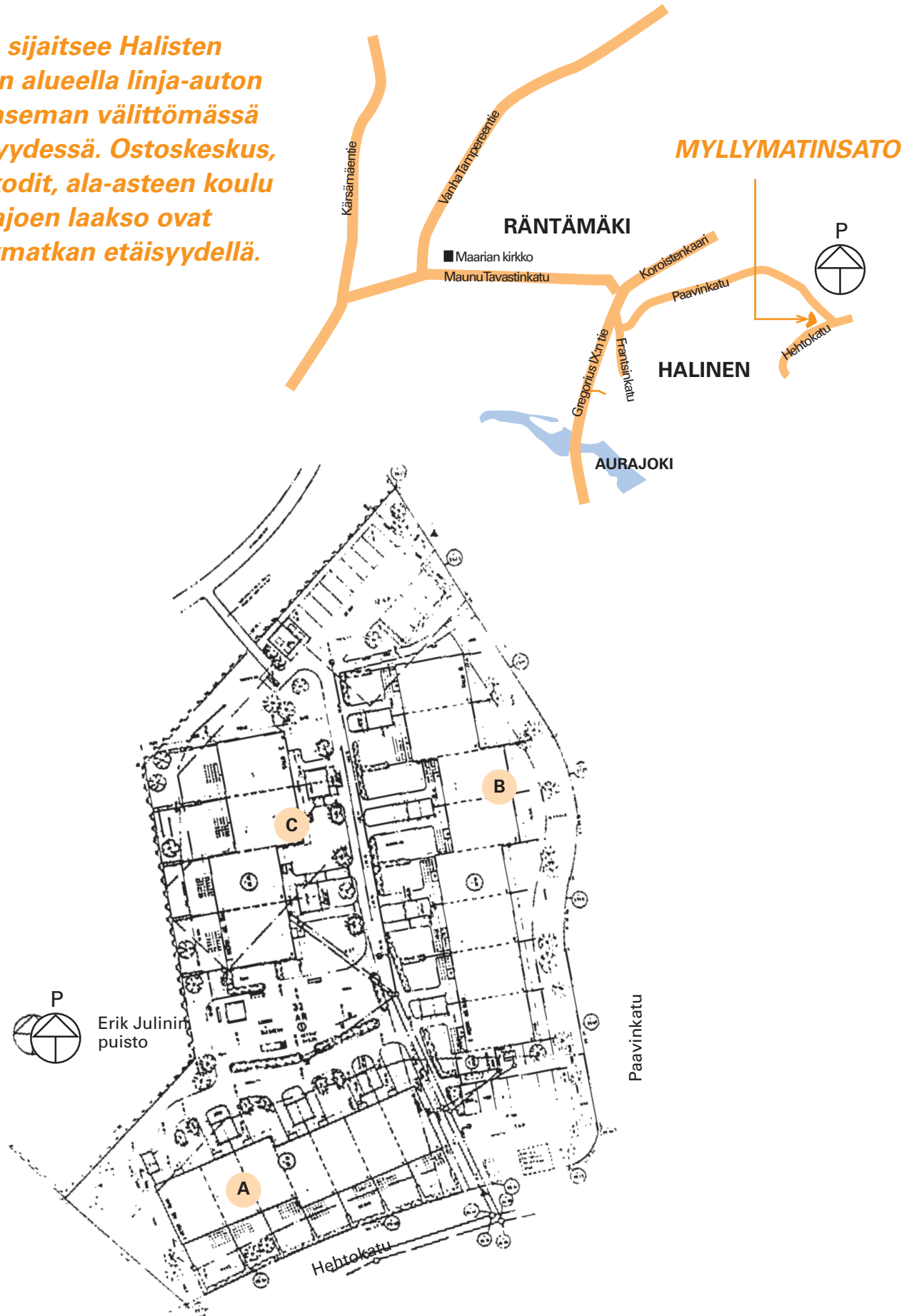




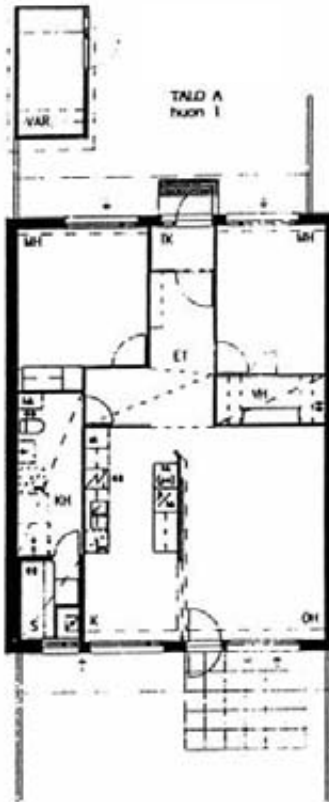
- TALOTYYPPI:** I-taso rivitalo, 3 taloa, 19 asuntoa
SIJAINTI: Turun Halisten alueella
OSOITE: Paavinkatu 25, 20540 TURKU
TONTTI: Turun kaupungin Halisten kaupunginosan kortteli 32, tontti 1
Tontin pinta-ala 6 673 m²
KAAVOITUS: Turun kaupungin kiinteistöviraston kaavoitusosasto
VALMISTUNUT: Helmikuussa 1992
ARKKITEHTI: Arkkitehtitoimisto Olli Vahtera Oy
URAKOITSIJA: Rakennustoimisto J. Laivoranta Oy

Kohde sijaitsee Halisten metsän alueella linja-auton pääteaseman välittömässä läheisyydessä. Ostoskeskus, päiväkodit, ala-asteen koulu ja Aurajoen laakso ovat kävelymatkan etäisyydellä.



Esitteen asuntojen pohjakuvia, varustelutasoa, rakennustapaa sekä tontin varustelua koskevat tiedot eivät välttämättä ole ajan tasalla. Esitteen tiedot vastaavat mahdollisimman tarkkaan kiinteistön rakennushetkestä tilannetta. Kiinteistön käytön aikana tai jo rakennusaikana on mahdollisesti tehty asuntokohtaisia muutoksia tai tontin olosuhteita on muutettu. Kulloinkin tarjolla olevien asuntojen tiedot voi varmistaa tutustumalla kyseiseen asuntoon Vason asuntokohtaisesti antamien ohjeiden mukaisesti.

3h + k + s = 80 m²



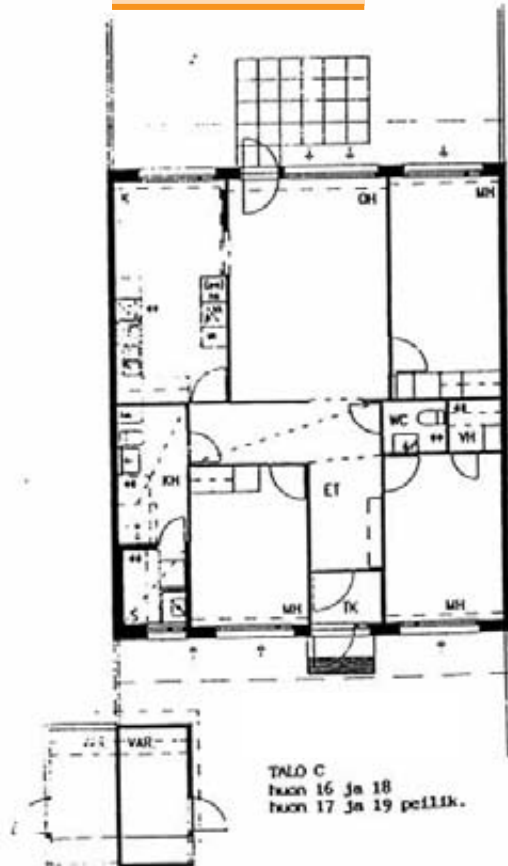
2h + k + s = 63 m²



3h + k + s = 80 m²



4h + k + s = 93 m²



HUONEISTOTYYPIT

HUONEISTOT

2h+k+s 63,0 m².....A2, A3, A4, A5, A6, A7

3h+k+s 80,0 m².....A1, B8, B9, B10, B11, B12, B13, B14, B15

4h+k+s 93,0 m².....C16, C17, C18, C19

RAKENNUSTAPASELOSTUS

PERUSTUKSET JA PIHA

Rakennukset on perustettu anturoiden varaan pohjatutkijan ja rakennesuunnittelijan ohjeiden mukaan.

Tonteilla on yhteensä 19 autopaikkaa, 1 autolämmityspistorasia/asunto.

Huoneistokohtaiset pihat on aidattu, nurmikot ja istutukset on tehty erikoissuunnitelman mukaisesti.

Pihatiet ja pysäköintialueet on asfaltoitu.

Pihalla yhteiset tamppaus- ja pyykinkuivaustelineet, lipputanko sekä lasten leikkialueilla leikkivälineet.

ULKOSEINÄT

Ulkoseinät ovat puurunkoisia tiili- ja osittain lautaverhoiltuja seiniä, lämmöneristeen paksuus on 155 mm.

VÄLISEINÄT

Huoneistojen väliset seinät ovat paikallavalettuja teräsbetoniseiniä. Kevyet väliseinät ovat Gyproc-levypintaisia teräsrunkoisia 70 mm paksuisia seiniä.

YLÄPOHJA

Yläpohjan kantavat rakenteet on tehty tehdasvalmisteisilla ristikoilla. Yläpohjan lämmöneristeen paksuus on 250 mm. Katteena betonikattotiili.

VARASTOT

Jokaisella asunnolla on oma ulkoiluvälinevarasto huoneiston pääsisäänkäynnin läheisyydessä.

IKKUNAT

Ikkunoista osa on kolmilasisia avattavia MSK-tyyppisiä, osa kiinteitä SKE-tyyppisiä, kolminkertaisesta eristyslasista valmistettuja, tehdasmaalattuja puuikkunoita.

OVET

Sisäovet ovat tehdasmaalattuja, huullettuja laakaovia. Saunan ovet ovat lasiaukollisia puukehysovia. Ulko-ovet ovat lämpöeristettyjä tehdasmaalattuja lasiaukollisia paneeliulko-ovia.

LATTIAPÄÄLLYSTEET

Asuinhuoneissa, keittiössä, eteisessä ja tuulikaapissa on äänieristysnormit täyttävä joustovinyylimatto.

Pesuhuoneessa, saunassa, kodinhoitohuoneessa ja WC:ssä on 1,5 mm vahvuinen muovimatto, jonka saumat hitsattu.

SEINÄPÄÄLLYSTEET

Ikkunaseinät ovat maalatut. Erillisen WC:n, kodinhoitohuoneen, varaston, keittiön, eteisen ja tuulikaapin seinät ovat maalatut. Pesuhuoneiden seinät laatoitetut. Saunan seinät paneloitu. Muiden huoneiden seinät tapetoidut. Keittiössä pesupöydän ja työpöydän sekä yläkaappien väli, samoin erillisten vessojen pesualtaiden taustat laatoitettu.

KATTOPINNOITTEET

Katot ovat maalattuja tai ruiskutasoitettuja betoni- ja Gyproc-levykattoja. Saunan ja pesuhuoneen katot ovat puupaneelia.

KALUSTEET

Keittiökaluusteet ovat puusepänteollisuuden vakiomallistoa. Keittiössä on 4-levyinen uunillinen vakioliesi (leveys 50 cm) kaatumisesteellä ja jää/viileäkaappi tilavuudeltaan n. 370 l, pakastelokero 24 l. Kaikissa huoneistoissa on tilavaraus astianpesukoneelle sekä toiselle kylmäyksikölle.

LVI- JA SÄHKÖTYÖT

Yhtiö on liitetty kaukolämpöverkkoon. Sähkö mitataan huoneistokohtaisesti. Rakennukset on varustettu huoneistokohtaisilla säädettävillä talotuulettimilla, säädin liesikuvussa. Keittiössä on astianpesukonetta ja pesuhuoneessa pyykinpesukonetta varten täyttöhana.

ANTENNI

Yhtiö on liitetty kaupungin kaapelitelevisiojärjestelmään.

