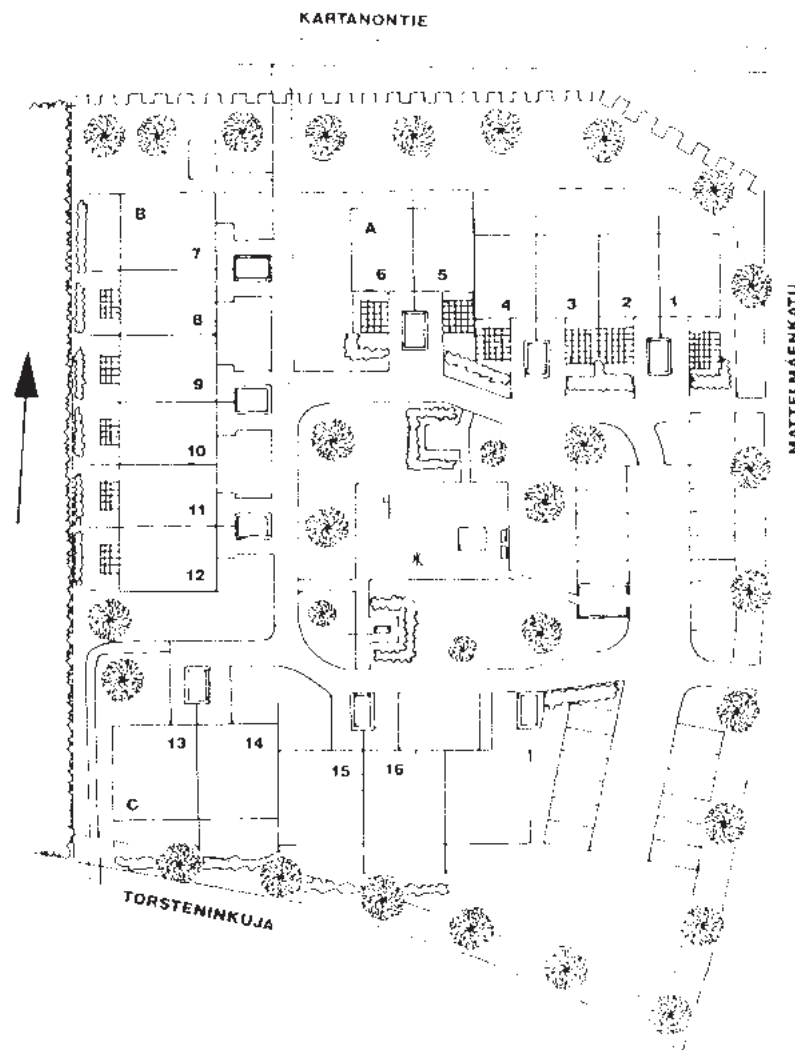


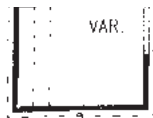


<b>TALOTYYPPI:</b>	Rivitalo, 3 taloa, I- ja II-tasoisia, 16 asuntoa
<b>SIJAINTI:</b>	Kaarinan Hovipellon alueella
<b>OSOITE:</b>	Mattelmäenkatu 1, 20780 KAARINA
<b>TONTTI:</b>	Kaarinan kaupungin Keskustan kaupunginosan kortteli 5321, tontti 1. Tontin pinta-ala on 6.364 m <sup>2</sup>
<b>KAAVOITUS:</b>	Kaarinan kaupungin kaavoitustoimisto
<b>VALMISTUNUT:</b>	Toukokuussa 1995
<b>ARKKITEHTI:</b>	Arkkitehtitoimisto Olli Vahtera Oy
<b>URAKOITSIJA:</b>	Hartela Oy

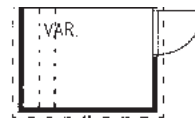
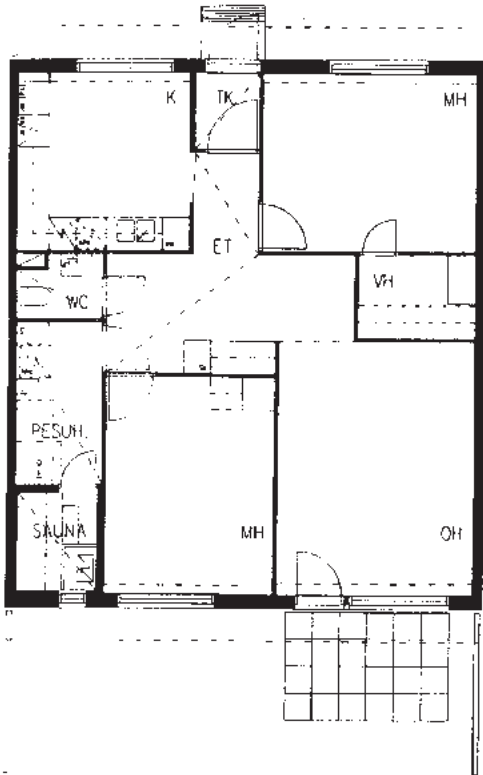
**Mattelmäen rälssitilan juurella asut yhtäaikaan maaseudulla ja kaupungissa. Kaarinan keskusta palveluineen, koulut, päiväkotit ja uimaranta sijaitsevat kävelyetäisyydellä kodista.**



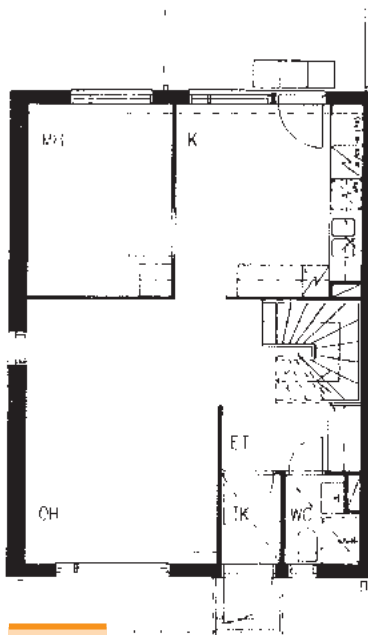
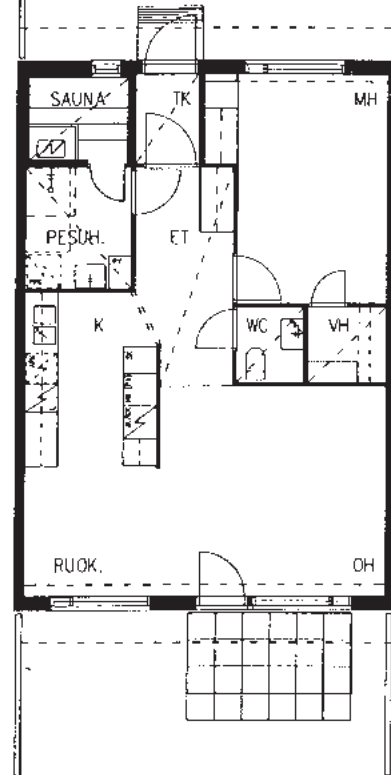
Esitteen asuntojen pohjakuvia, varustelutasoa, rakennustapaa sekä tontin varustelua koskevat tiedot eivät välttämättä ole ajan tasalla. Esitteen tiedot vastaavat mahdollisimman tarkkaan kiinteistön rakennushetkestä tilannetta. Kiinteistön käytön aikana tai jo rakennusaikana on mahdollisesti tehty asuntokohtaisia muutoksia tai tontin olosuhteita on muutettu. Kulloinkin tarjolla olevien asuntojen tiedot voi varmistaa tutustumalla kyseiseen asuntoon Vason asuntokohtaisesti antamien ohjeiden mukaisesti.



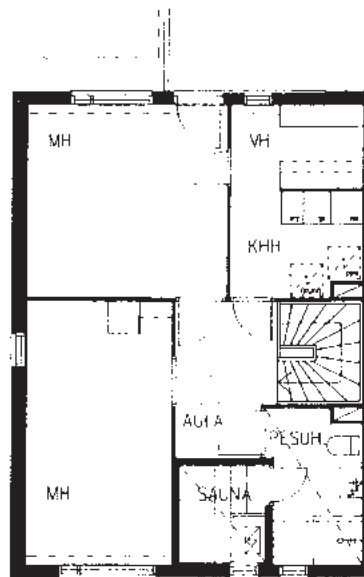
3h + k + s = 81,5 m<sup>2</sup>



2h + k + s = 63,0 m<sup>2</sup>



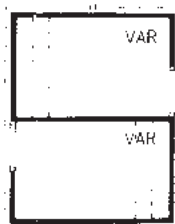
1. krs



2. krs

4h + k + s = 102,0 m<sup>2</sup>

4h + k + s = 102,5 m<sup>2</sup>



### HUONEISTOTYYPIT HUONEISTOT

- 2h+k+s 63,0 m<sup>2</sup>.....B 8, B 9, B 10, B 11, B 12
- 3h+k+s 81,5 m<sup>2</sup>.....C 13, C 14, C 15, C 16, B 7
- 4h+k+s 102,0 m<sup>2</sup>.....A 2, A 3, A 4, A 5
- 4h+k+s 102,5 m<sup>2</sup>.....A 1, A 6

# RAKENNUSTAPASELOSTUS

## PERUSTUKSET

- rakennukset on perustettu teräsbetonisten tukipaalujen varaan
- alapohja on betonirakenteinen
- alapohjan lämmöneristeenä ja routasuojauksena on solumuovilevy

## VÄLIPOHJA

- talon A välipohja on ontelolaattarakenteinen

## YLÄPOHJA

- kateaineena betonikattotiili
- puurakenteiset ristikkokannattajat
- lämmöneristeenä mineraalivilla tai puhallusvilla

## ULKOSEINÄT

- ulkoseinät ovat pääosin puurunkoisia
- pääosin tiiliverhottuja ja osin julkisivussa kevennyksenä puuverhous
- lämpöeristeenä on mineraalivilla
- sisustuslevynä gyproc-levy

## VÄLISEINÄT

- huoneistojen väliset seinät ovat betonia
- huoneiden väliset kevyet väliseinät metallirunkoisia gyproc-levyseinä

## PORTAAT

- sisäportaat ovat 4h+k+s -asunnoissa lakattua mäntyä, portaiden yhteydessä on lapsiportti

## IKKUNAT

- tehdasvalmisteiset, 3-lasiset, puurakenteiset, ulkopinta valkoiseksi polttomaalattua alumiinia, tehdaskäsitelty, sisään aukeavat ikkunat, tarvittavassa määrin tuuletusheloin varustetut

## OVET

- asuntojen pääsisäänkäyntiovet ovat maalattuja, puurakenteisia, lämpöeristettyjä, lasiaukollisia ovia
- pihaovet ja parvekeovet ovat tehdasvalmisteisia lasiaukollisia ovia
- asuntojen sisäiset väliovet ovat tehdasvalmisteisia, huullettuja, laakapintaisia, tehdasmaalattuja ovia
- löylyhuoneen ovi on puukehyksinen lasiovi

## KALUSTEET

- keittiökaapistot ovat melamiinipintaisia tai tehdasmaalattuja tehdasvalmisteisiä kalusteita, ovien ulkopintana melamiini tai tehdasmaalaus
- keittiöissä työpöytätasot ovat laminaattipintaisia
- keittiön pesupöytä on ruostumatonta terästä
- muiden huoneiden kaapistot ovat tehdasvalmisteisiä ja tehdasmaalattuja tai melamiinipintaisia

## LAITTEET

- keittiössä on uunillinen, 4-levyinen sähköliesi, leveys 50 cm (valkoinen)
- jää-viileäkaappiyhdistelmä, tilavuus n. 330 litraa (valkoinen)
- lieden päällä liesikaapu
- löylyhuoneessa on sähkötoiminen kiuas

## VARAUKSET

- keittiössä hanallinen varaus astianpesukoneelle
- keittiössä varaus toiselle kylmäyksikölle
- asunnoissa hanallinen varaus pyykkipesukoneelle

## MATERIAALIT

### LATTIAT

- tuulikaappi, eteinen, olo- ja makuuhuone sekä keittiö: joustovinyylimatto
- pesu- ja löylyhuone, wc, khh: kostean tilan muovimatto

### SEINÄT

- keittiöissä tasojen taustalla (kalustevälissä) on laatoitus
- pesuhuoneiden seinät on laatoitettu
- löylyhuoneen seinissä paneeliverhous
- suihkullisen wc:n (4h+k+s) seinissä muovitapetti
- muissa wc:issä maalaus ja altaan taustalla laatoitus
- makuu- ja olohuoneen seinät on tapetoitu (ikkunaseinä maalattu)
- tuulikaapin, eteisen ja keittiön seinät on maalattu

### KATOT

- pesu- ja löylyhuoneissa on puupaneeli
- muissa asuintiloissa ruiskutasoite tai maalaus

### LVIS-LAITTEET

- kiinteistö on liitetty Kaarinan kaupungin kaukolämpöverkkoon
- asunnoissa on vesikiertoiset lämpöpatterit
- asuntokohtainen koneellinen poistoilmanvaihto
- vesihanat ovat 1-otesekoittajia
- bidee-suihkut wc-istuinten yhteydessä
- käsienpesuallas ja wc-istuin ovat vakiovalmisteisia
- loisteputkivalaisimet ovat keittiön, pesuhuoneen ja wc:n seinävalaisimina
- jokaisella huoneistolla oma lämmityspistorasiolla varustettu autopaikka
- asunnot on liitetty kaapeli-tv-verkkoon

### MITTAUKSET

- kiinteistö on varustettu mittausjärjestelmällä, joka mahdollistaa huoneistokohtaisen vedenkulutuksen mittaamisen
- sähkönkulutus mitataan huoneistokohtaisesti

### ULKOALUEET

- paikoitusalue ja pääosa kulkuteistä on asfaltoitu
- leikkialue on sorapintainen
- istutukset ja nurmikkoalueet on toteutettu asemapiirroksen mukaan

### PIHAVARUSTEET

- pyykinkuivausteline
- tamppausteline
- lipputanko
- jäteastiat jätehuoltoon varten
- leikkialueella mm. seuraavat varusteet: hiekkalaatikko, keinu, kiipeilyteline ja penkit

