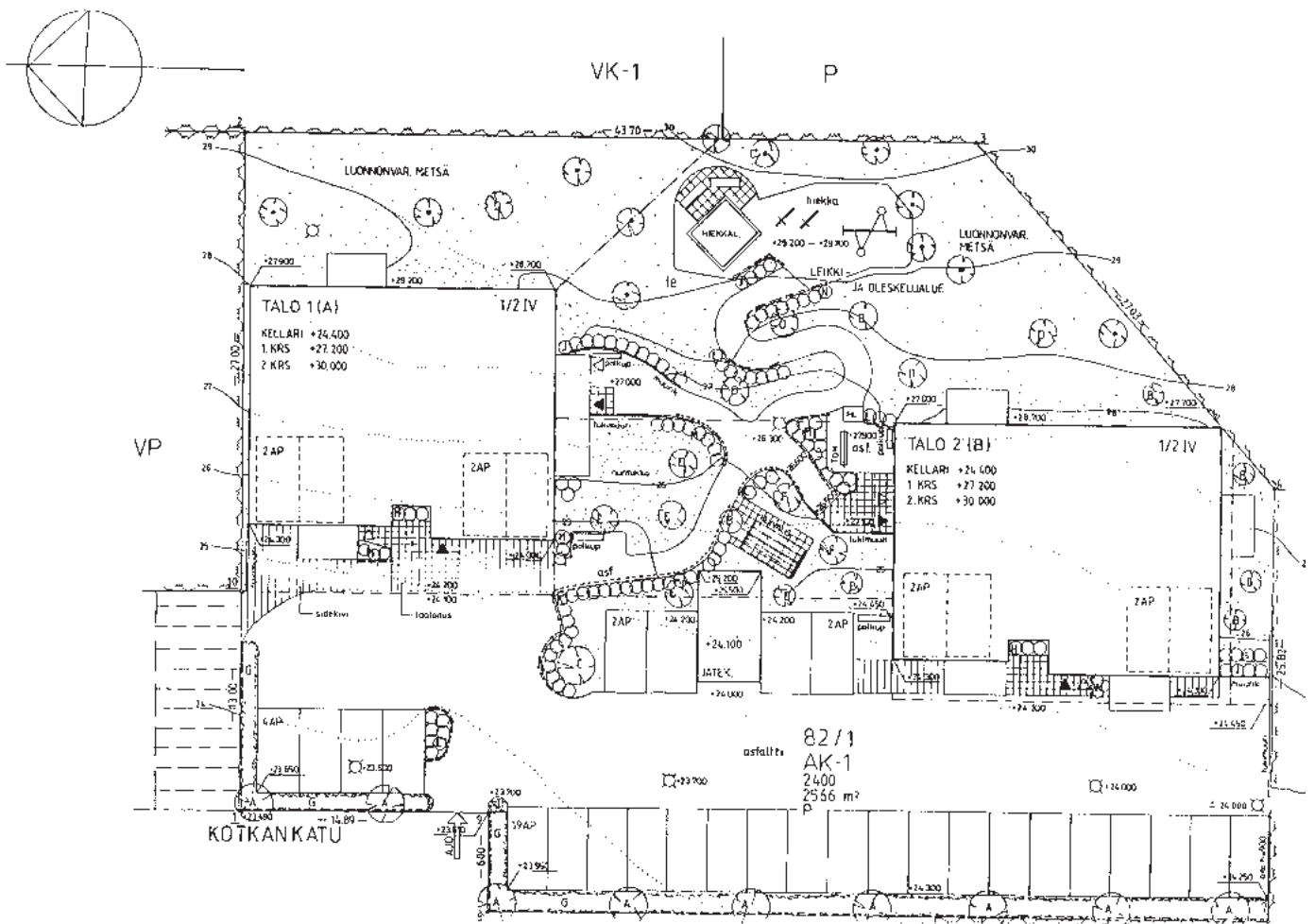
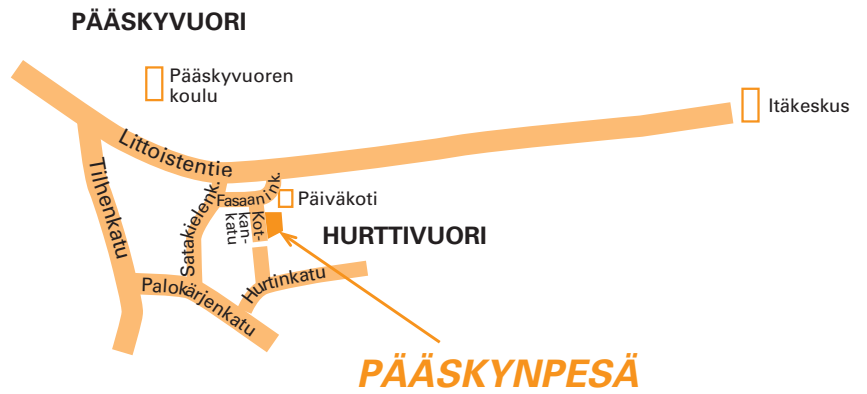




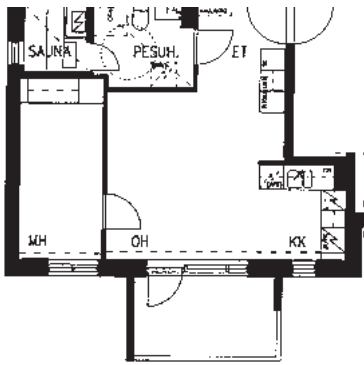
- TALOTYYPPI:** Kerrostalo, kaksi 5-kerroksista taloa, 36 asuntoa
- SIJAINTI:** Turun Pääskylvuoren alueella
- OSOITE:** Kotkankatu 4, 20610 TURKU
- TONTTI:** Turun kaupungin Pääskylvuoren kaupunginosan kortteli 82, tontti 1.
Tontin pinta-ala 2.566 m².
- KAAVOITUS:** Turun kaupungin kiinteistöviraston kaavoitusosasto
- VALMISTUNUT:** Marraskuussa 1995
- ARKKITEHTI:** Vahtera Arkkitehdit Ky
- URAKOITSIJA:** KSP-Rakennus Oy

**Pääskynpesän kerrostalot sijaitsevat runsaspuustois-
sen puiston reunassa Littoistentien eteläpuolella
Hurttivuorella. Myös Pääskynpesän tontilla on
puita. Talojen välittömässä läheisyydessä sijaitsevat
mm. kauppa, apteekki,
lääkäripalvelut ja päiväkoti.
Nopeat liikenneyhteydet,
joita pitkin matkaa Turun
keskustaan kertyy n. 5 km.**

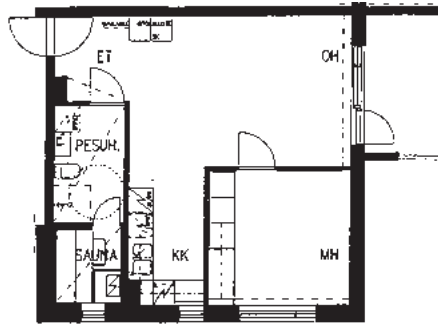


Esitteen asuntojen pohjakuvia, varustelutasoa, rakennustapaa sekä tontin varustelua koskevat tiedot eivät välttämättä ole ajan tasalla. Esitteen tiedot vastaavat mahdollisimman tarkkaan kiinteistön rakennushetkestä tilannetta. Kiinteistön käytön aikana tai jo rakennusaikana on mahdollisesti tehty asuntokohtaisia muutoksia tai tontin olosuhteita on muutettu. Kulloinkin tarjolla olevien asuntojen tiedot voi varmistaa tutustumalla kyseiseen asuntoon Vason asuntokohtaisesti antamien ohjeiden mukaisesti.

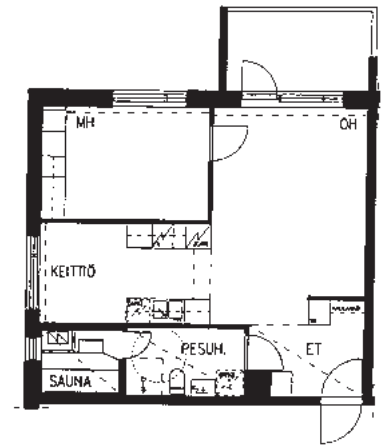
2h + kk + s = 41,0 m² Talo A



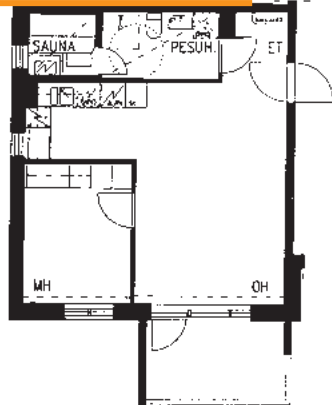
2h + kk + s = 47,5 m² Talo A



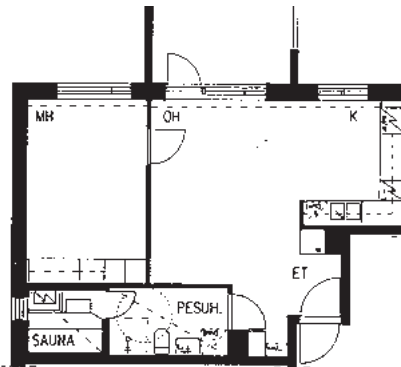
2h + kk + s = 52,5 m² Talo A



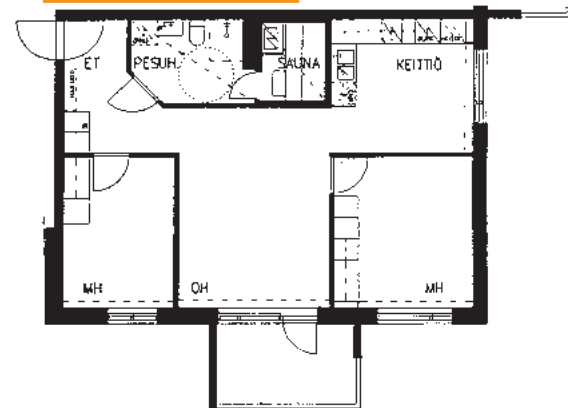
2h + kk + s = 43,0 m² Talo B



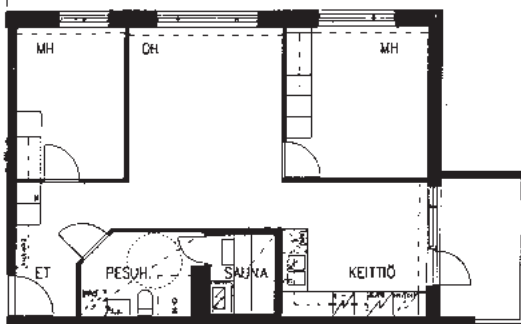
2h + kk + s = 48,5 m² Talo B



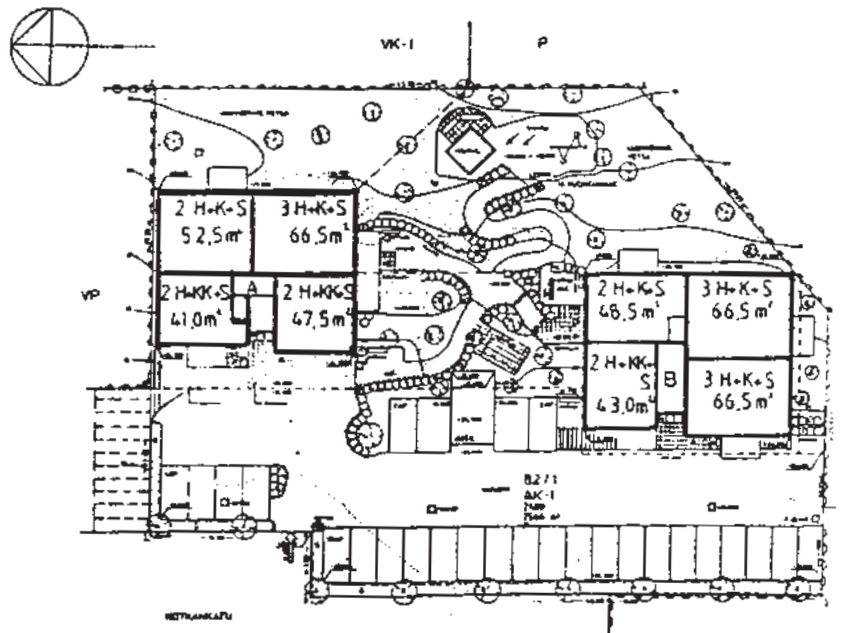
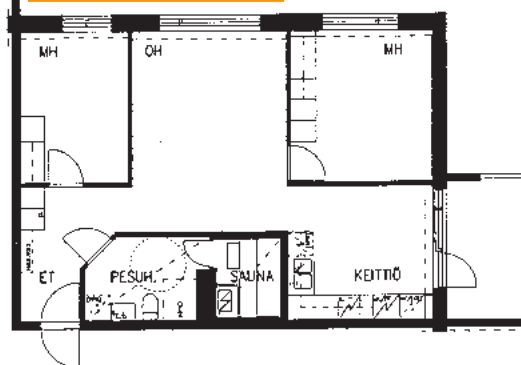
3h + kk + s = 66,5 m² Talo B



3h + k + s = 66,5 m² Talo B



3h + k + s = 66,5 m² Talo A



HUONEISTOTYYPPI	HUONEISTO
2h+kk+s	41,0 m ²A2, A6, A10, A14, A18
2h+kk+s	43,0 m ²B20, B24, B28, B32, B36
2h+kk+s	47,5 m ²A1, A3, A7, A11, A15
2h+kk+s	48,5 m ²B23, B27, B31, B35

HUONEISTOTYYPPI	HUONEISTO
2h+k+s	52,5 m ²A5, A9, A13, A17
3h+k+s	66,5 m ²A4, A8, A12, A16, B19, B21, B22, B25, B26, B29, B30, B33, B34

RAKENNUSTAPASELOSTUS

PERUSTAMINEN JA PIHA

- rakennukset on perustettu pääosin kalliolle ja osittain teräsbetonisten paalujen varaan pohjatutkijan ja rakennesuunnittelijan ohjeiden mukaan
- autopaikkoja on yhteensä 35, joista 8 on lämpimissä autotalleissa sekä 27 pihalla lämmityspistorasiallisina autopaikkoina
- pihatiet ja pysäköintialueet on asfaltoitu
- lasten leikkialueelle on asennettu leikkivälineitä, mm. hiekkalaatikko, keinu, jousihevonon ja puistonpenkit
- tontilla on myös yhteiset tamppaus- ja pyykinkuivaustelineet, polkupyörätelineet ja lipputanko
- tontilla on jätekatos, jossa on jätetiäsi eri jätetyypeille

ULKOSEINÄT

- ulkoseinät ovat pääosin tiililaattapintaisia betonielementti-seiniä

VÄLISEINÄT

- huoneistojen väliset seinät ovat teräsbetonista
- kevyet väliseinät ovat gyproc-levypintaisia, puu- tai teräsrunkoisia seinä
- saunan ja pesuhuoneiden seinät ovat yleensä kevytbetonia

YLÄPOHJA

- yläpohjarakenteena on puiset vesikaton tukirakenteet ja lämpöeristyksenä mineraalivilla

VESIKATTO

- katteena käytetään betonikattotiiliä

IKKUNAT

- ikkunat ovat MSEL-mallisia puualumiini-ikkunoita
- tarpeellisissa kohdissa on tuuletusikkunat

OVET

- sisäovet ovat tehdasmaalattuja laakaovia
- saunan ovet ovat lasiaukollisia puukehysovia
- porrastaso-ovet ovat B15-luokan koivuviilupintaisia äänieristysovia
- parvekeovet ovat vakiorakenteisia, ulosaukeavia ikkunaovia

LATTIAPÄÄLLYSTEET

- asuinhuoneissa, keittiössä ja eteisessä on joustovinyylimatto
- pesuhuoneessa ja saunassa on 15 mm vahvuinen muovimatto hitsatuin saumoin

SEINÄPÄÄLLYSTEET

- keittiön ja eteisen seinät ovat maalattu
- pesuhuoneen seinät on laatoitettu
- saunan seinät on paneloitu
- muiden huoneiden seinät on tapetoitu kuitenkin niin, että ikkunaseinät on maalattu
- keittiössä pesupöydän ja työpöydän sekä yläkaappien väli on laatoitettu

KATTOPINNOITTEET

- katot ovat maalattuja tai ruiskutasoitettuja betoni- tai gyproc-levykattoja
- saunan ja pesuhuoneen katot ovat puupaneelia

KALUSTEET

- keittiökaluusteet ovat puusepänteollisuuden vakiomallistoa
- kaikki kalusteet ovat melamiini- tai maalipintaisia vakio-kalusteita
- keittiössä on 4-levyinen liesi ja jääkaappi-pakastin-yhdistelmä
- kaikkien huoneistojen keittiökaluusteissa on asennusmahdollisuus astianpesukoneelle

LVI- JA SÄHKÖTYÖT

- yhtiö on liitetty kaukolämpöverkkoon
- sähkön kulutus mitataan huoneistokohtaisesti
- rakennukset on varustettu koneellisilla ilmanpoistolaitteilla
- huoneistoissa on astianpesukonetta ja pyykinpesukonetta varten täyttöhana
- kiinteistöissä on järjestelmä, joka mahdollistaa kulutetun veden mittaamisen huoneistokohtaisesti

ANTENNI

- yhtiö on liitetty kaapelitelevisiojärjestelmään

YHTEISTILAT

- A-talossa on kuivaushuone, irtaimistovarastotila sekä ulkoiluvälinevarasto
- talo B:ssä on S1-luokan väestönsuoja, jonka rauhanajan käyttö on huoneistokohtaisina irtaimistovarastoina
- lisäksi B-talossa on ulkoiluvälinevarasto

