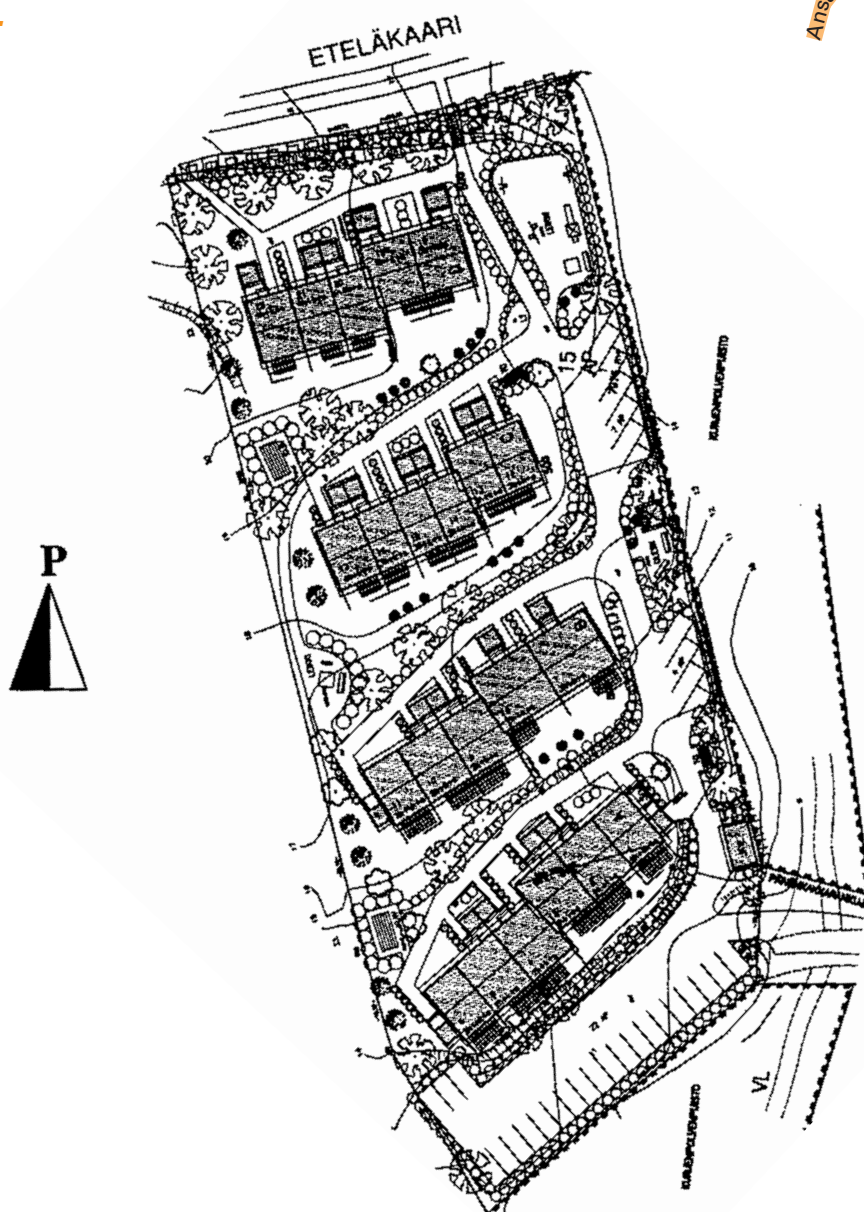




TALOTYYPPI:	Yksi- ja kaksikerroksisia rivitaloja, 4 taloa, 22 asuntoa
SIJAINTI:	Turun Katariinan alueella
OSOITE:	Päivänkakkarakkuja 5, 20740 TURKU
TONTTI:	Turun kaupungin Katariinan kaupunginosan kortteli 15, tontti 1. Tontin pinta-ala 7.976 m ²
KAAVOITUS:	Turun kaupungin kiinteistöviraston kaavoitusosasto
VALMISTUNUT:	Joulukuussa 1998
ARKKITEHTI:	Arkkitehtitoimisto Jarmo Saarinen Oy
URAKOITSIJA:	TKU-RAKENNUS Oy

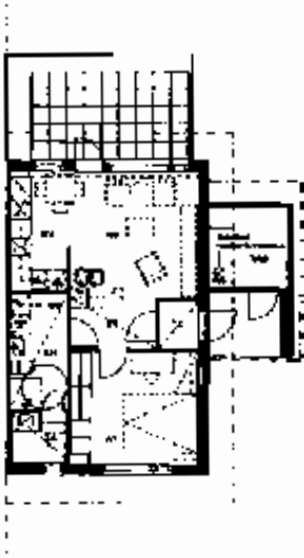
Päivänkakkara sijaitsee 1980-luvun asuntomessualueen ja Katariinanlaakson luonnonsuojelualueen naapurissa. Hyvät liikenneyhteydet ja lähialueilta löytyvät kauppa, päiväkodit ja monipuoliset koulut sekä muut palvelut tekevät asumisen mukavaksi tässä kiinteistössä. Kotiportailta voi suunnata kunto- tai virkistymisenkille Ispoisten kuntoradalle, luonnonsuojelualueen poluille tai Rauvolanlahden pitkospuille.

PÄIVÄNKAKKARA

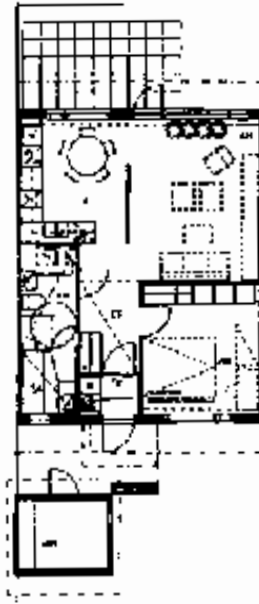


Esitteen asuntojen pohjakuvia, varustelutasoa, rakennustapaa sekä tontin varustelua koskevat tiedot eivät välttämättä ole ajan tasalla. Esitteen tiedot vastaavat mahdollisimman tarkkaan kiinteistön rakennushetkestä tilannetta. Kiinteistön käytön aikana tai jo rakennusaikana on mahdollisesti tehty asuntokohtaisia muutoksia tai tontin olosuhteita on muutettu. Kulloinkin tarjolla olevien asuntojen tiedot voi varmistaa tutustumalla kyseiseen asuntoon Vason asuntokohtaisesti antamien ohjeiden mukaisesti.

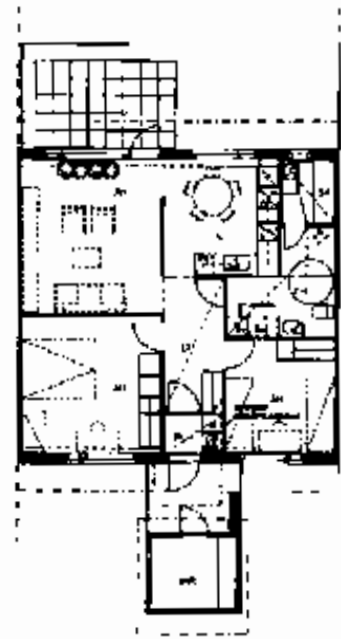
2h + k + s = 45,5 m²



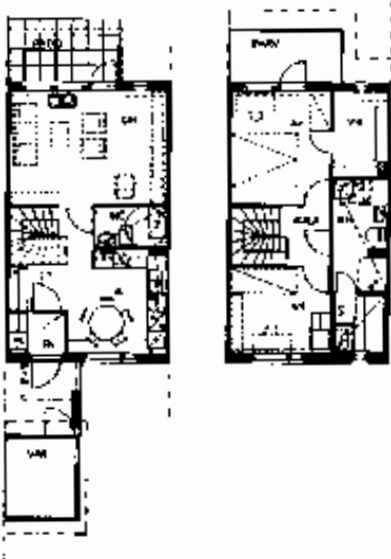
2h + k + s = 57,0 m²



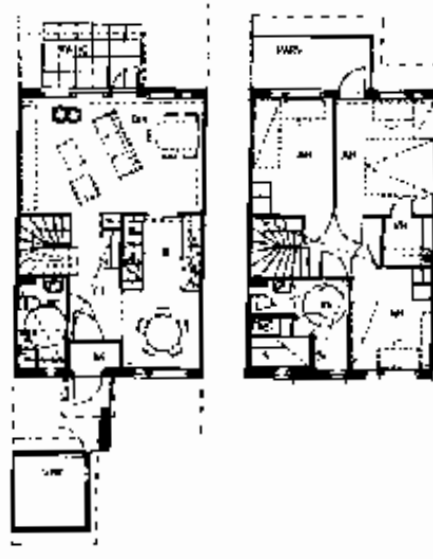
3h + k + s = 75,5 m²



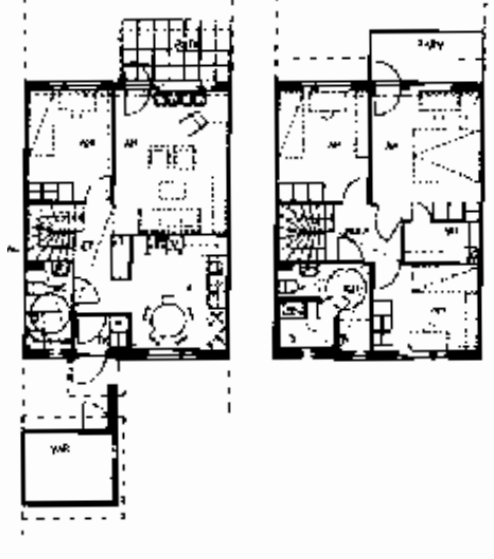
3h + k + s = 80,5-81,5 m²



4h + k + s = 90,5-91,5 m²



5h + k + s = 106,0-107,0 m²



1. krs

2. krs

1. krs

2. krs

1. krs

2. krs

HUONEISTOTYYPIT

HUONEISTOT

2h+kk+s 45,5 m ²	A1, A6, B11
2h+k+s 57,0 m ²	A2, A3, A4, A5, B9, B10
3h+k+s 75,5 m ²	B7, B8
3h+k+s 80,5-81,5 m ²	C12, C13, C14, C15, C16
4h+k+s 90,5-91,5 m ²	C17, D20, D21, D22
5h+k+s 106,0-107,0 m ²	D18, D19

RAKENNUSTAPASELOSTUS

PERUSTUKSET

- rakennukset on perustettu rakennesuunnitelmien mukaan joko peruspilareille kallion varaan, pilarianturoilla moreenin varaan tai tukipaaluille
- rakennusten alapohja on betonirakenteinen
- lämmöneristeenä ja routasuojauksena on solumuovilevy

VÄLIPOHJAT

- kaksikerroksisten rakennusten välipohjat ovat betoni-rakenteiset

YLÄPOHJA

- kateaineena on betonikattotiili
- katon kannattajina ovat ristikkokannattajat
- lämmöneristeenä on mineraalivilla tai puhallusvilla

ULKOSEINÄT

- julkisivut ovat pääosin tiiliverhottuja, osin puuverhottuja
- lämpöeristeenä on mineraalivilla
- ulkoseinät ovat pääosin puurunkoisia
- sisustuslevynä on Gyproc-levy

VÄLISEINÄT

- huoneistojen väliset seinät ovat betonia
- huoneiden väliset kevyet väliseinät ovat metallirunkoisia Gyproc-levyseiniä

IKKUNAT

- tehdasvalmisteisia 3-lasisia puurakenteisia tehdasmaalattuja sisään aukeavia ikkunoita. Tarvittavassa määrin tuuletusheloin varustetut

OVET

- asuntojen pääsisäänkäyntiovet ovat maalattuja puurakenteisia lämpöeristettyjä lasiaukollisia ovia
- pihaovet ja parvekeovet ovat tehdasvalmisteisia tehdasmaalattuja lasiaukollisia ovia
- väliovet ovat laakapintaisia tehdasmaalattuja tehdasvalmisteisia ovia
- löylyhuoneen ovi on puukehyksinen lasiovi

KALUSTEET

- keittiökaapistot ovat tehdasmaalattuja tehdasvalmisteisia kalusteita, ovissa reunalistat
- keittiöissä työpöytätasot ovat laminaattipintaisia
- keittiön pesupöytä on ruostumatonta terästä
- muiden huoneiden kaapistot ovat tehdasvalmisteisia tehdasmaalattuja tai melamiinipintaisia

LAITTEET

- keittiössä on uunillinen 4-levyinen sähköliesi, leveys 50 cm (valkoinen)
- jää-pakastinkaappiyhdistelmä (2h+k+s ja 3h+k+s)
- jää-viileäkaappi ja pakastinkaappi (4h+k+s ja 5h+k+s)
- liesikaapu
- löylyhuoneessa on sähkötoiminen kiuas

VARAUKSET

- keittiöissä on hanallinen varaus astianpesukoneelle
- 2h+k+s ja 3h+k+s -asuntojen keittiöissä on varaus toiselle kylmäyksikölle
- asunnoissa on hanallinen varaus pyykinpesukoneelle

MATERIAALIT

LATTIAT

- tuulikaappi, eteinen, olo- ja makuuhuone, vaatehuone sekä keittiö ja keittokomero: joustovinyylimatto
- pesu- ja löylyhuone: kosteantilan muovimatto
- pesuhuoneen lattiassa on sähkötoiminen lattialämmitys ns. mukavuuslämpö
- wc: kosteantilan muovimatto

SEINÄT

- keittiöissä on tasojen taustalla (kalustevälissä) laatoitus
- pesuhuoneiden seinät on laatoitettu
- löylyhuoneen seinissä on paneeliverhous
- makuu- ja olohuoneen seinät on tapetoitu (ikkunaseinä on maalattu)
- keittiön, eteisen, vaatehuoneen ja tuulikaapin seinät on maalattu

KATOT

- pesu- ja löylyhuoneissa paneeli
- muissa asuintiloissa katossa on ruiskutasoite tai maalaus

LVIS-LAITTEET

- kiinteistö on kytketty kaukolämpöverkkoon, asunnoissa on vesikiertoiset lämpöpatterit
- asuntokohtainen koneellinen poistoilmanvaihto
- vesihanat ovat 1-otesekoittajia
- bide-suihkut on wc-istuinten yhteydessä
- käsienpesuallas ja wc-istuin ovat vakiovalmisteisia
- loisteputkivalaisimet ovat keittiön, pesuhuoneen ja wc:n seinävalaisimina
- jokaisella huoneistolla on oma lämmityspistorasialla varustettu autopaikka
- asunnot on liitetty kaapelitv-verkkoon

MITTAUKSET

- kiinteistöissä on mittausjärjestelmä, joka mahdollistaa huoneistokohtaisen veden kulutuksen mittaamisen
- sähkön kulutus mitataan huoneistokohtaisesti

ULKOALUEET

- paikoitusalue ja pääosa kulkuteistä on asfaltoitu
- leikkialue on sorapintainen
- jokaisen asunnon sisäänkäynnin yhteydessä on lämpöeristämätön huoneistokohtainen varastorakennus

PIHAVARUSTEET JA YHTEISET TILAT

- pyykinkuivaus- ja tamppaustelineet
- liipputanko
- jäteastiat jätehuoltoon varten, jäteastiat on sijoitettu jätekatokseen
- kiinteistöissä on kompostorit
- leikkialue, jolla on varusteina mm. hiekkalaatikko, keinu, jousikeinu ja penkit
- tontilla on myös oleskeluryhmä
- talon A päädyssä ovat kiinteistön tekniset tilat, väestönsuoja ja talovarasto sekä kellaritila, jossa on huoneistokohtaiset varastotilat. Väestönsuoja toimii rauhanaikana ulkoiluvälinevarastona

