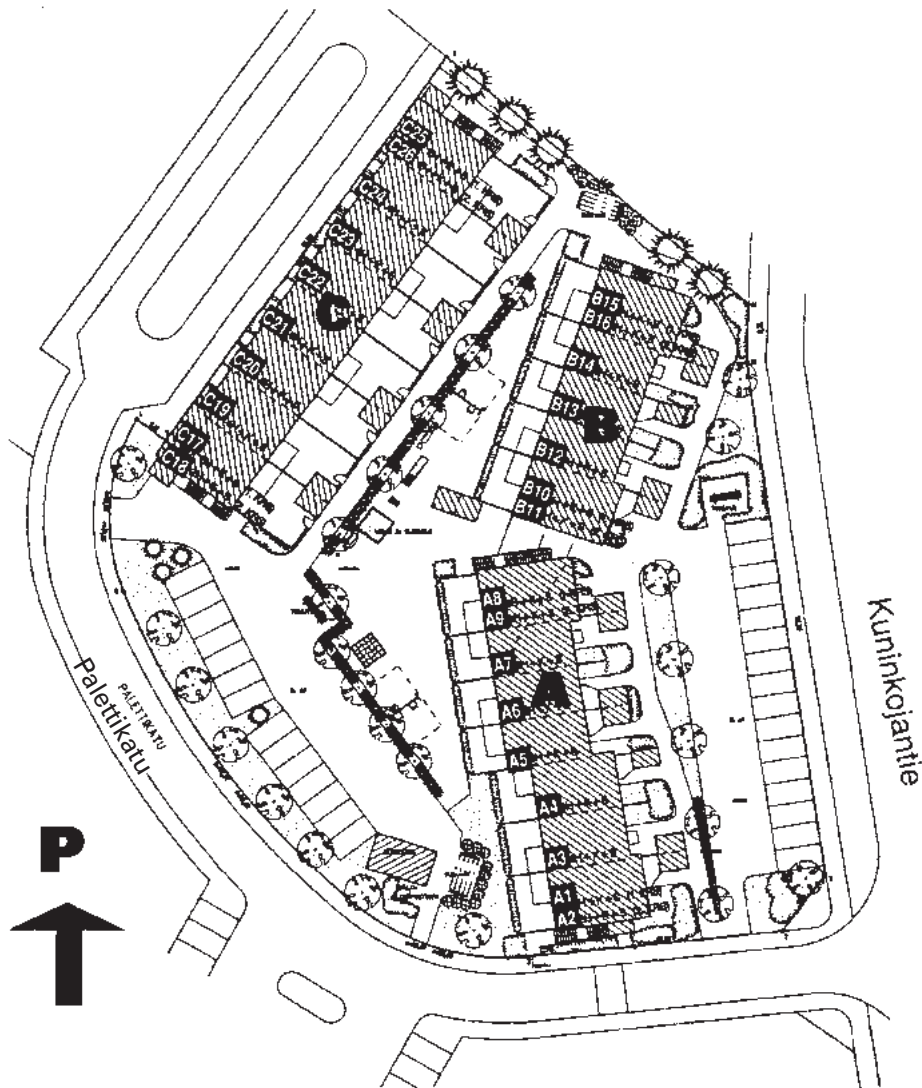
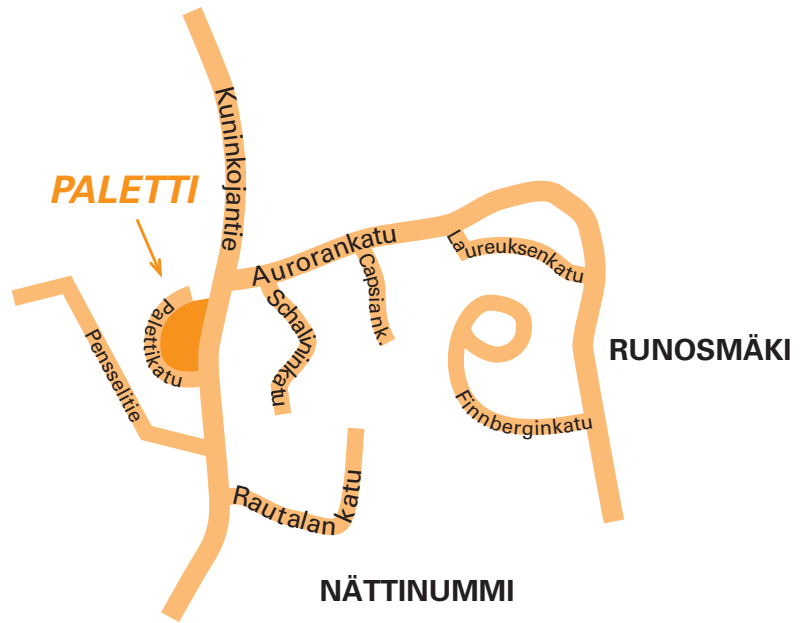




<b>TALOTYYPPI:</b>	Kaksikerroksisia rivitalotyyppisiä rakennuksia, 3 kpl, 26 asuntoa
<b>SIJAINTI:</b>	Turun Länsinummen Kuninkojan alueella
<b>OSOITE:</b>	Palettikatu 1, 20320 Turku
<b>TONTTI:</b>	Turun kaupungin Runosmäen kaupunginosan kortteli 95, tontti 1. Tontin pinta-ala 5.550 m <sup>2</sup> .
<b>KAAVOITUS:</b>	Turun kaupungin kiinteistöviraston kaavoitusosasto
<b>VALMISTUNUT:</b>	Lokakuussa 1997
<b>ARKKITEHTI:</b>	Optiplan Oy
<b>URAKOITSIJA:</b>	NCC-Puolimatka Oy

**Länsinummen ja Kuninkojan alueen lenkipolut ja metsät ympäröivät kohdetta. Impivaaran urheilukeskus, päiväkodit, ala-asteen koulu ja Länsikeskuksen liikekeskus palveluineen sijaitsevat mukavalla etäisyydellä kohteesta. Ohikulkutie ja Länsikeskuksen kadut takaavat nopeat liikenneyhteydet joka suuntaan. Matkaa Turun keskusta on n. 5 km.**

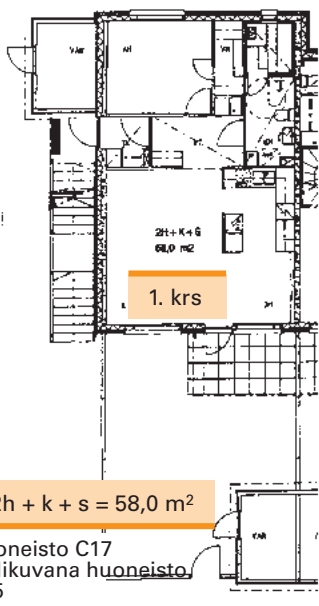


Esitteen asuntojen pohjakuvia, varustelutasoa, rakennustapaa sekä tontin varustelua koskevat tiedot eivät välttämättä ole ajan tasalla. Esitteen tiedot vastaavat mahdollisimman tarkkaan kiinteistön rakennushetkestä tilannetta. Kiinteistön käytön aikana tai jo rakennusaikana on mahdollisesti tehty asuntokohtaisia muutoksia tai tontin olosuhteita on muutettu. Kulloinkin tarjolla olevien asuntojen tiedot voi varmistaa tutustumalla kyseiseen asuntoon Vason asuntokohtaisesti antamien ohjeiden mukaisesti.



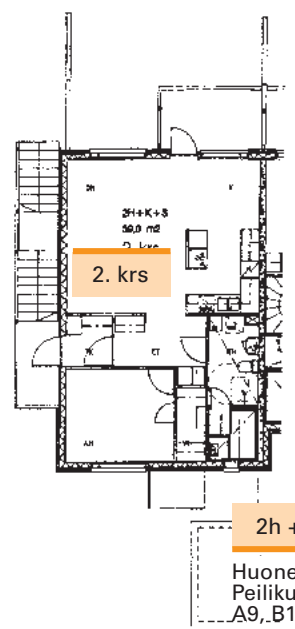
2h + k + s = 58,0 m<sup>2</sup>

Huoneistot A1, B10  
Peilikuvana huoneistot  
A8, B15



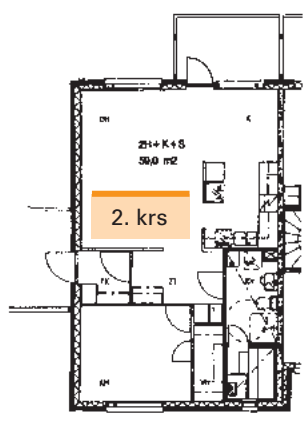
2h + k + s = 58,0 m<sup>2</sup>

Huoneisto C17  
Peilikuvana huoneisto  
C25



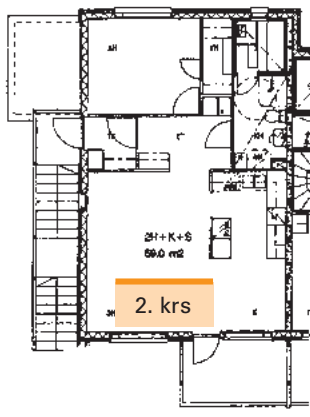
2h + k + s = 59,0 m<sup>2</sup>

Huoneisto A2  
Peilikuvana huoneistot  
A9, B16



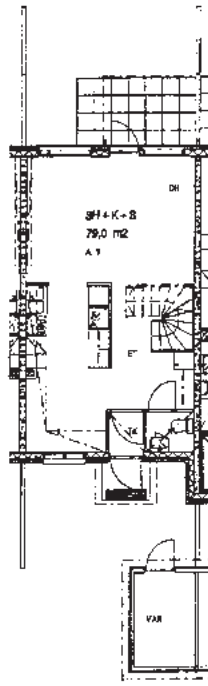
2h + k + s = 59,0 m<sup>2</sup>

Huoneisto B11



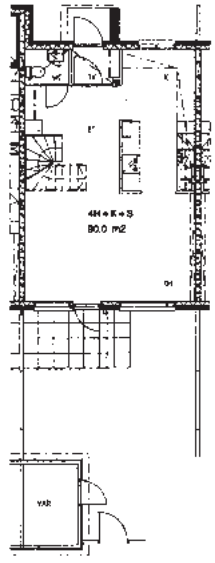
2h + k + s = 59,0 m<sup>2</sup>

Huoneisto C18  
Peilikuvana huoneisto  
C26



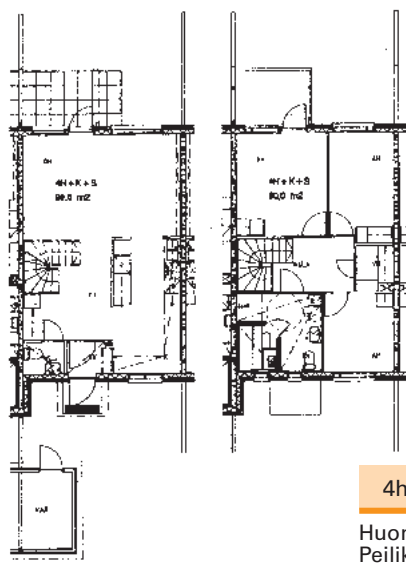
3h + k + s = 79,0 m<sup>2</sup>

Huoneistot A5, A7, B13, B14  
Peilikuvana huoneistot  
A6, B12



4h + k + s = 90,0 m<sup>2</sup>

Huoneistot C19, C21, C23  
Peilikuvana huoneistot  
C20, C22, C24



4h + k + s = 90,0 m<sup>2</sup>

Huoneisto A3  
Peilikuvana huoneisto  
A4

**HUONEISTOTYYPIT**

**HUONEISTOT**

2h+k+s 58,0 m <sup>2</sup> .....	A1, A8, B10, B15, C17, C25
2h+k+s 59,0 m <sup>2</sup> .....	A2, A9, B11, B16, C18, C26
3h+k+s 79,0 m <sup>2</sup> .....	A5, A6, A7, B12, B13, B14
4h+k+s 90,0 m <sup>2</sup> .....	A3, A4, C19, C20, C21, C22, C23, C24

# RAKENNUSTAPASELOSTUS

## PERUSTUKSET

- rakennukset on perustettu teräsbetonipaalujaan varaan rakennesuunnitelmien mukaisesti
- varastorakennukset on perustettu maanvaraisen betonilaatan varaan
- alapohja betonirakenteinen
- lämmöneristeenä ja routaeristeenä on styrox-solumuovilevy

## VÄLIPOHJAT

- rakennusten välipohjat ovat betonirakenteiset

## YLÄPOHJA

- kateaineena on betonikattotiili
- katonkannattajina ovat puurakenteiset ristikkokannattajat
- lämmöneristeenä puhallusvilla

## ULKOSEINÄT

- julkisivut ovat pääosin tiiliverhottuja ja osin puuverhottuja
- lämpöeristeenä on mineraalivilla
- ulkoseinät ovat pääosin puurunkoisia
- sisustuslevynä on gyproc-levy

## VÄLISEINÄT

- huoneistojen väliset seinät ovat betonia
- huoneiden väliset kevyet väliseinät ovat metallirunkoisia gyproc-levyseiniä
- märkätilojen seinät ovat kiviainesta

## IKKUNAT

- tehdasvalmisteiset, 3-lasiset, puurakenteiset, tehdasmaalattut, sisäänpäinaukeavat ikkunat, karmin ulkopinnat ovat metalliverhotut, tarvittavassa määrin tuuletusheloin varustetut

## OVET

- asuntojen pääsisäänkäyntiovet ovat maalattuja, puurakenteisia, lämpöeristettyjä, lasiaukollisia ovia
- pihaovet ja parvekkeiden ovet ovat tehdasvalmisteisia, lasiaukollisia ovia
- asuntojen sisäiset väliovet ovat laakapintaisia, tehdasmaalattuja, tehdasvalmisteisia ovia
- löylyhuoneen ovi on puukehyksinen lasiovi

## KALUSTEET

- keittiökaapistot ovat tehdasvalmisteisia kalusteita, ovissa on reunalistat
- keittiöissä työpöytätasot ovat laminaattipintaisia
- keittiön pesupöytä on ruostumatonta terästä
- muiden huoneiden kaapistot ovat tehdasvalmisteisia, tehdasmaalattuja tai melamiinipintaisia

## LAITTEET

- keittiössä on uunillinen, 4-levyinen sähköliesi, väriltään valkoinen ja leveys 50 cm
- jää-pakastinkaappiyhdistelmä, tilavuus n. 330 litraa (valkoinen)
- liesikupu
- löylyhuoneessa sähkötoiminen kiuas

## VARAUKSET

- keittiössä on hanallinen varaus astianpesukoneelle
- keittiössä tilavarauksella toiselle kylmäyksikölle
- asunnoissa on hanallinen varaus pyykinpesukoneelle

## MATERIAALIT

### LATTIAT

- tuulikaapissa, eteisessä, olo- ja makuuhuoneessa, vaatehuoneessa sekä keittiössä on joustovinyylimatto
- pesu- ja löylyhuoneessa sekä wc:ssä on kosteantilan muovimatto
- pesuhuoneen lattiasa on sähkötoiminen lattialämmitys, ns. mukavuuslämpö

### SEINÄT

- keittiöissä työtasojen taustalla kalustevälissä on laatoitus
- pesuhuoneiden seinät on laatoitettu
- löylyhuoneen seinissä on paneeliverhous
- makuu- ja olohuoneiden seinät on tapetoitu ja ikkunaseinät maalattu
- keittiön, eteisen, vaatehuoneen ja tuulikaapin seinät on maalattu

### KATOT

- pesu- ja löylyhuoneissa on paneeli
- asuinhuoneiden katoissa on ruiskutasoite tai maalaus

### LVIS-LAITTEET

- kiinteistö on kytketty kaukolämpöverkkoon
- asunnoissa on vesikiertoiset lämpöpatterit
- asuntokohtainen koneellinen poistoilmanvaihto
- vesikalusteissa on 1-oteseikoittajat
- bidee-suihku wc-istuimen yhteydessä
- käsienpesuallas ja wc-istuin ovat vakiovalmisteisia
- loisteputkivalaisimet keittiön, pesuhuoneen ja wc:n seinävalaisimina
- asunnot on liitetty kaapeli-tv-verkkoon

### MITTAUKSET

- kiinteistössä on huoneistokohtaiset vesimittarit
- sähkönkulutus mitataan huoneistokohtaisesti

### ULKOALUEET

- paikoitusalue ja osa kulkuteistä on asfaltoitu
- leikkialue on tehty sorapintaisena
- istutukset ja nurmikkoalueet asemapiirroksen mukaan
- jokaisella huoneistolla on oma lämpöeristämätön varasto-tila. Ne sijaitsevat rivitaloasuntojen sisäänkäyntien yhteydessä. Talojen päädyissä sijaitsevien pienasuntojen varastot ovat mahdollisimman lähellä asuntoja

### PIHAVARUSTEET JA YHTEISTILAT

- pyykinkuivaustelineet, tamppaustelineet ja lipputanko
- leikkialueella on arkkitehtisuunnitelmien mukainen varustus, mm. penkit, hiekkalaatikko ja keinu
- tontilla on jätteidenkäsittelyä ja -erottelua varten jätekatos, jossa ovat jäteastiat ja kompostorit
- autopaikkoja on tontilla yhteensä 30 kpl, jokaisella asunnolla on sähköpistorasialla varustettu autopaikka
- A-talo kellarikerroksessa on kiinteistön väestönsuoja, jonka käyttö rauhanaikana on asukkaiden yhteistilana
- väestönsuojan yhteydessä on pyykinpesutupa ja kuivaushuone

