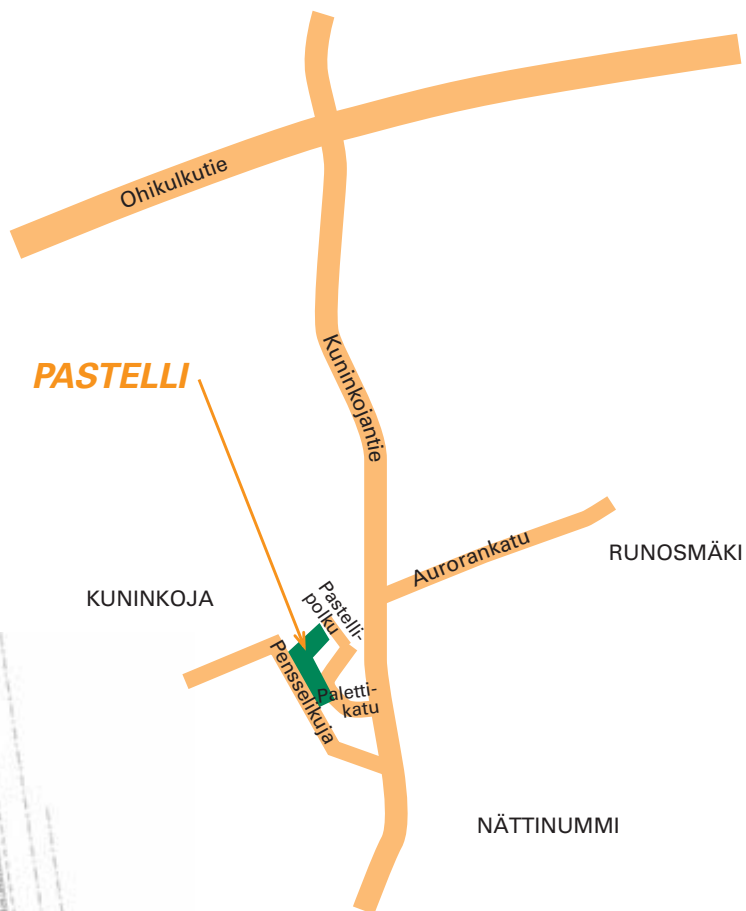




TALOTYYPPI:	I-taso paritalo, 6 taloa, 12 asuntoa
SIJAINTI:	Turun Kuninkojan alueella
OSOITE:	Palettikatu 6, 20320 TURKU
TONTTI:	Turun kaupungin Runosmäen kaupunginosan kortteli 96, tontti 1. Tontin pinta-ala 6.657 m ²
KAAVOITUS:	Turun kaupungin kiinteistöviraston kaavoitusosasto
VALMISTUNUT:	Kesäkuussa 1998
ARKKITEHTI:	Optiplan Oy
URAKOITSIJA:	NCC-Puolimatka Oy

Kuuden punaisen paritalon kiinteistö sijaitsee Kuninkojan alueella hyvien liikenneyhteyksien ja palvelujen äärellä sekä lähellä luontoa. Impivaaran urheilukeskus, päiväkodit, koulu ja Länsikeskus kauppalveluineen sijaitsevat lähellä. Matkaa Turun keskustaan on n. 5 km.

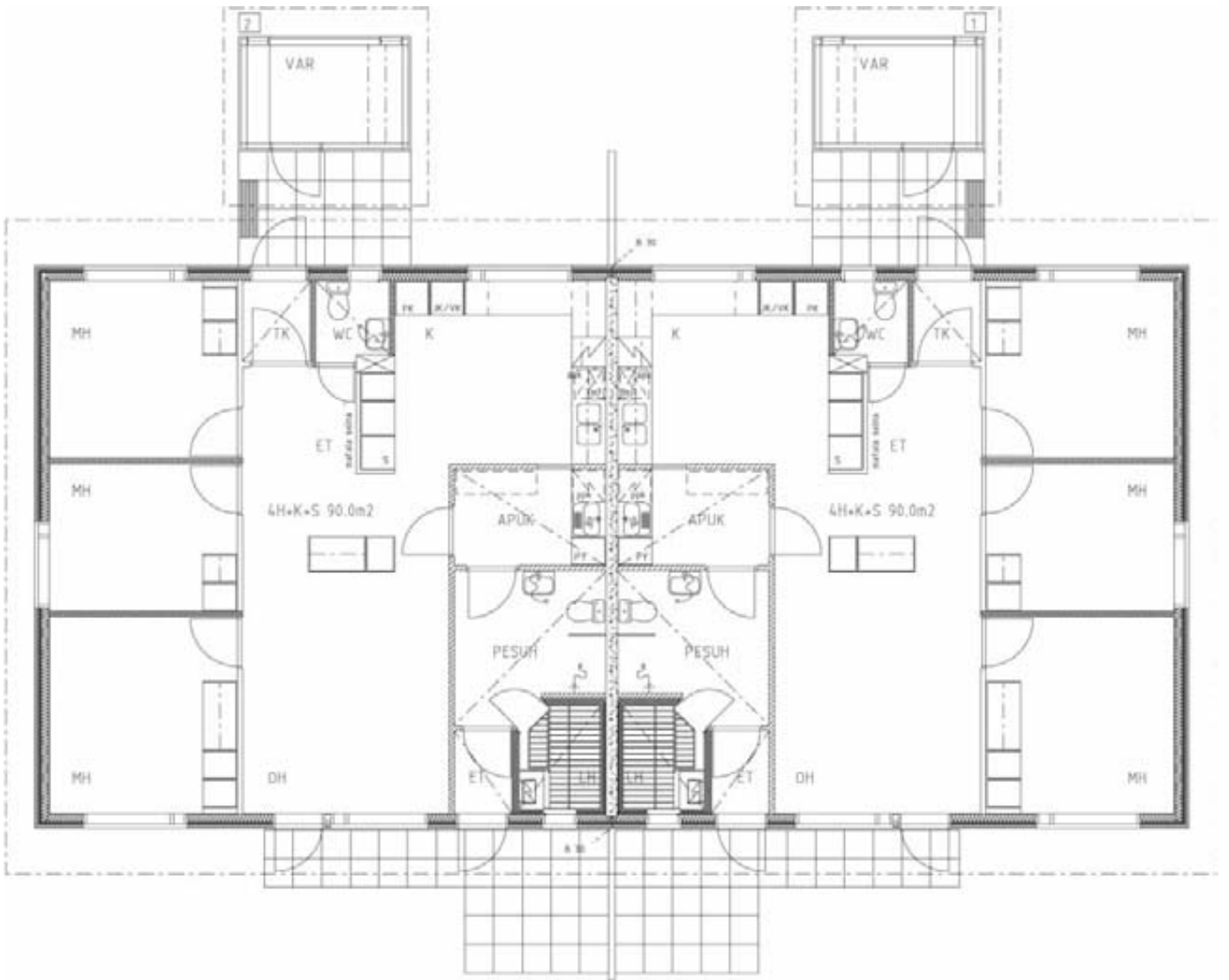


Esitteen asuntojen pohjakuvia, varustelutasoa, rakennustapaa sekä tontin varustelua koskevat tiedot eivät välttämättä ole ajan tasalla. Esitteen tiedot vastaavat mahdollisimman tarkkaan kiinteistön rakennushetkestä tilannetta. Kiinteistön käytön aikana tai jo rakennusaikana on mahdollisesti tehty asuntokohtaisia muutoksia tai tontin olosuhteita on muutettu. Kulloinkin tarjolla olevien asuntojen tiedot voi varmistaa tutustumalla kyseiseen asuntoon Vason asuntokohtaisesti antamien ohjeiden mukaisesti.

4h + k + s = 90,0 m²

Huoneistot 2, 4, 6, 8, 10, 12

Huoneistot 1, 3, 5, 7, 9, 11



HUONEISTOTYYPIT HUONEISTOT

4h+k+s 90,0 m².....1-12

RAKENNUSTAPASELOSTUS

PERUSTUKSET

- rakennukset on perustettu rakennesuunnitelmien mukaan
- rakennusten alapohja on betonirakenteinen
- lämmöneristeenä ja routasuojauksena on solumuovilevy

YLÄPOHJA

- kateaineena on betonikattotiili
- katon kannattajina ovat ristikkokannattajat
- lämmöneristeenä on mineraalivilla tai puhallusvilla

ULKOSEINÄT

- julkisivut ovat puuverhottuja
- lämpöeristeenä on mineraalivilla
- ulkoseinät ovat pääosin puurunkoisia
- sisustuslevynä on Gyproc-levy

VÄLISEINÄT

- huoneistojen väliset seinät ovat betonia
- huoneiden väliset kevyet väliseinät ovat metallirunkoisia Gyproc-levyseiniä
- märkätilojen seinät ovat kiviainesrakenteisia

IKKUNAT

- tehdasvalmisteisia 3-lasisia, puurakenteisia, tehdasmaalattuja, sisään aukeavia ikkunoita, tarvittavassa määrin tuuletusheloin varustetut

OVET

- asuntojen pääsisäänkäyntiovet ovat maalattuja, puurakenteisia, lämpöeristettyjä ja lasiaukollisia ovia
- pihaovet ovat tehdasvalmisteisia lasiaukollisia ovia
- väliovet ovat laakapintaisia, tehdasmaalattuja ja tehdasvalmisteisia ovia
- löylyhuoneen ovi on puukehyksinen lasiovi

KALUSTEET

- keittiökaapistot ovat tehdasvalmisteisia kalusteita, ovissa on reunalistat
- keittiöissä työpöytätasot ovat laminaattipintaisia
- keittiön pesupöytä on ruostumatonta terästä
- muiden huoneiden kaapistot ovat tehdasvalmisteisia tehdasmaalattuja tai melamiinipintaisia

LAITTEET

- keittiössä on uunillinen 4-levyinen sähköliesi, leveys 50 cm (valkoinen)
- jää-viileäkaappiyhdistelmä ja pakastinkaappi (valkoinen)
- liesikaappu
- löylyhuoneessa on sähkötoiminen kiuas

VARAUKSET

- keittiöissä on hanallinen varaus astianpesukoneelle
- asunnoissa on hanallinen varaus pyykinpesukoneelle

MATERIAALIT

LATTIAT

- tuulikaappi, eteinen, olo- ja makuuhuone, vaatehuone sekä keittiö: joustovinyylimatto
- pesu- ja löylyhuone, wc, apukeittiö: kosteantilan muovimatto
- pesuhuoneen lattiassa on sähkötoiminen lattialämmitys, ns. mukavuuslämpö

SEINÄT

- keittiöissä on tasojen taustalla (kalustevälissä) laatoitus
- pesuhuoneiden seinät on laatoitettu
- löylyhuoneen seinissä on paneeliverhouk
- makuu- ja olohuoneen seinät on tapetoitu (ikkunaseinät on maalattu)
- keittiön, eteisen, vaatehuoneen ja tuulikaapin seinät on maalattu

KATOT

- pesu- ja löylyhuoneissa paneeli
- asuintiloissa katossa on ruiskutasoite tai maalaus

LVIS-LAITTEET

- kiinteistö on kytketty kaukolämpöverkkoon
- asunnoissa on vesikiertoinen patterilämmitys
- asuntokohtainen koneellinen poistoilmanvaihto
- vesihanat ovat 1-otesekoittajia
- bide-suihkut on wc-istuinten yhteydessä
- käsienspesuallas ja wc-istuin ovat vakiovalmisteisia
- loisteputkivalaisimet keittiön, pesuhuoneen ja wc:n seinävalaisimina
- asunnot on liitetty kaapelitv-verkkoon

MITTAUKSET

- kiinteistöissä on mittausjärjestelmä, joka mahdollistaa huoneistokohtaisen vedenkulutuksen mittaamisen
- sähkönkulutus mitataan huoneistokohtaisesti

ULKOALUEET

- paikoitusalue ja pääosa kulkuteistä on asfaltoitu
- leikkialue on sorapintainen
- istutukset ja nurmikkoalueet on tehty asemapiirroksen mukaan
- jokaisella asunnolla on lämmityspistorasialla varustettu autopaikka, lisäksi kolme vieraspaikkaa
- jokaisen asunnon sisäänkäynnin yhteydessä on lämpöeristämätön huoneistokohtainen varistorakennus

PIHAVARUSTEET JA YHTEISET TILAT

- pyykinkuivaus- ja tamppausteline
- lipputanko
- jäteastiat jätehuolto varten, jäteastiat on sijoitettu jätekatokseen
- kiinteistössä on kompostorit
- tontin molemmissa päässä on leikkialue, joissa on varusteina yhteensä mm. hiekkalaatikko, keinu, liukumäki, kiipeilyteline, palloseinä ja penkit
- talon 4 pohjakerroksessa ovat kiinteistön tekniset tilat ja väestönsuoja. Väestönsuoja toimii rauhanaikana talovarastona

