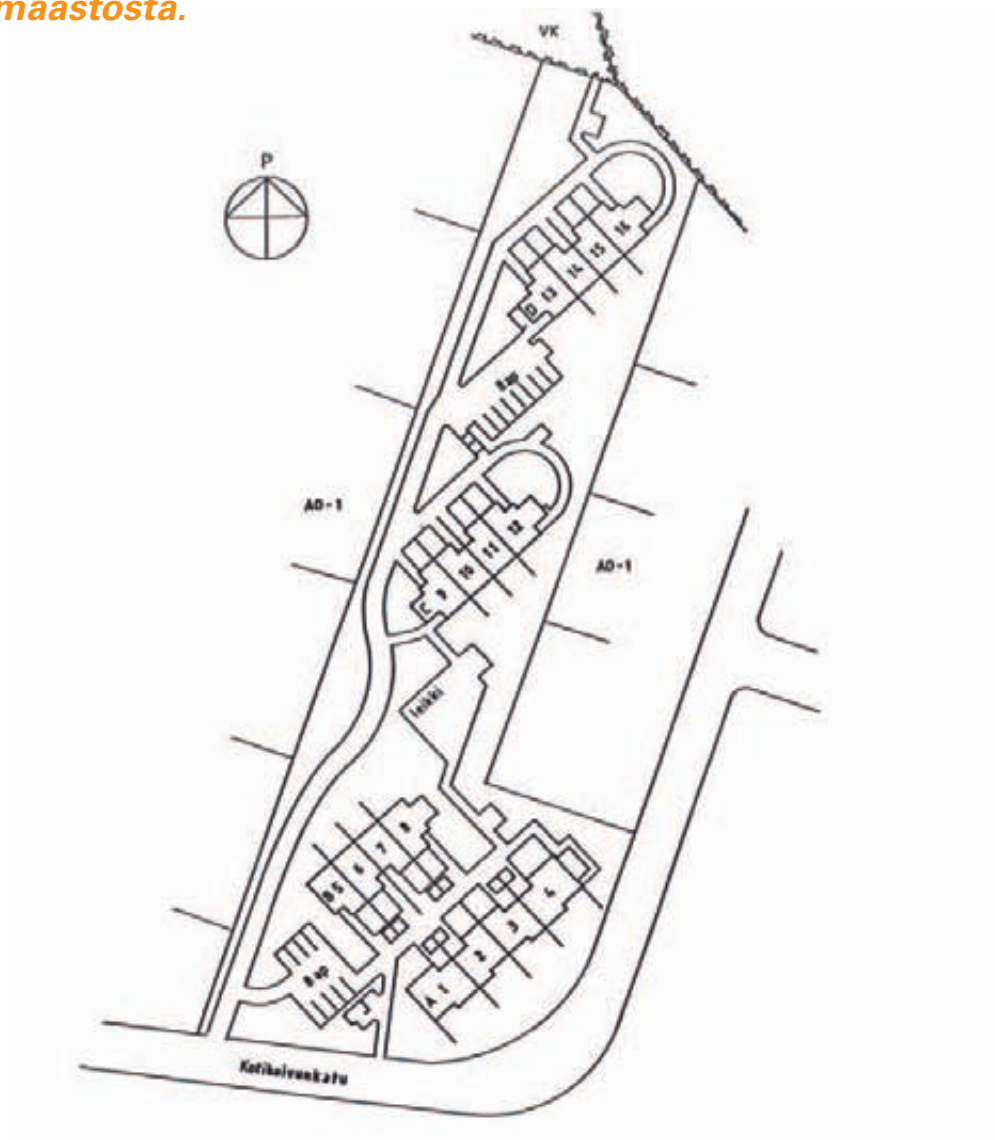




<b>TALOTYYPPI:</b>	Yksi- ja kaksikerroksisia rivitaloja, 4 taloa, 16 asuntoa
<b>SIJAINTI:</b>	Turun Pahaniemen alueella
<b>OSOITE:</b>	Kotikoivunkatu 4, 20210 TURKU
<b>TONTTI:</b>	Turun kaupungin Pahaniemen kaupunginosan kortteli 70, tontti 7. Tontin pinta-ala 8.311 m <sup>2</sup>
<b>KAAVOITUS:</b>	Turun kaupungin kiinteistöviraston kaavoitusosasto
<b>VALMISTUNUT:</b>	Elokuussa 1994
<b>ARKKITEHTI:</b>	Arkkitehtitoimisto Stenman-Suominen Ky
<b>URAKOITSIJA:</b>	HV-Rakennus Oy

**Pihapolku Turun Pahanielessä, Vienolan alueella, on rivitaloasumista melkein kaupungin keskustassa. Kiinteistö sijaitsee eteläisellä rinnetontilla vanhalla pientaloalueella noin kolmen kilometrin etäisyydellä kaupungin keskustasta. Tontin korkeimmalta kohdalta avautuu hienot näköalat. Talojen julkisivujen ja asuntojen arkkitehtuuri poikkeaa edukseen perinteisestä rivitalosuunnittelusta. Bussi- ja liikenneyhteydet toimivat Pansion- ja Suikkilantietä pitkin. Koulu-, kaupp- ja liikuntapalvelujakin löytyy lähimaastosta.**

## PIHAPOLKU



Esitteen asuntojen pohjakuvia, varustelutasoa, rakennustapaa sekä tontin varustelua koskevat tiedot eivät välttämättä ole ajan tasalla. Esitteen tiedot vastaavat mahdollisimman tarkkaan kiinteistön rakennushetkestä tilannetta. Kiinteistön käytön aikana tai jo rakennusaikana on mahdollisesti tehty asuntokohtaisia muutoksia tai tontin olosuhteita on muutettu. Kulloinkin tarjolla olevien asuntojen tiedot voi varmistaa tutustumalla kyseiseen asuntoon Vason asuntokohtaisesti antamien ohjeiden mukaisesti.



2h + k + s = 59,0 m<sup>2</sup>

Asunto A2,  
peilikuvana A3



3h + k + s = 77,0 m<sup>2</sup>

Asunto A1,  
peilikuvana A4



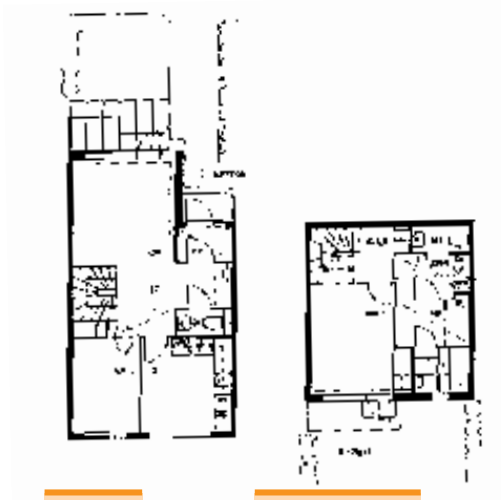
3h + k + s = 82 m<sup>2</sup>

Asunnot C10, D14,  
peilikuvana C11, D15



3h + k + s = 82 m<sup>2</sup>

Asunnot B5, B7,  
peilikuvana B6



1. krs

Kellari

1. krs

Ullakko

4h + k + s = 94,5 m<sup>2</sup>

Asunnot C9, D13,  
peilikuvana C12, D16

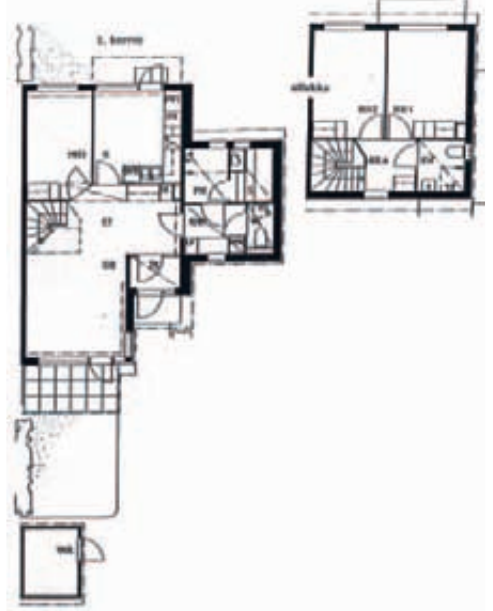


Kellari

1. krs

4h + k + s = 94,5 m<sup>2</sup>

Asunto B8



1. krs

Ullakko

### HUONEISTOTYYPIT

2h+k+s 59,0 m<sup>2</sup> .....A2, A3

3h+k+s 77,0 m<sup>2</sup> .....A1, A4

3h+k+s 82,0 m<sup>2</sup> .....B5, B6, B7, C10, C11, D14, D15

4h+k+s 94,5 m<sup>2</sup> .....B8, C9, C12, D13, D16

### HUONEISTOT

# RAKENNUSTAPASELOSTUS

## PERUSTAMINEN JA PIHA

Rakennukset on perustettu osittain paalujen ja osittain maanvaraisten anturoiden varaan pohjatutkijan ja rakennesuunnittelijan mukaan. Tontilla on kahdessa osassa yhteensä 16 autopaikkaa, jotka on varustettu lämmityspistorasioilla. Huoneistokohtaiset pihat on aidattu asemapiirustuksen mukaan. Pihatiet ja pysäköintialueet on asfaltoitu. Lasten leikkialueella on leikkivälineitä ja aikuisille penkit. Tontilla on kolme yhteistä pyykinkuivaustelinettä ja kaksi tomutustelinettä sekä lipputanko. Jäteastiat sijaitsevat kahdessa katoksessa. Taloissa A ja B on asunnon sisäänkäynnin yhteydessä huoneistokohtainen lämpöeristämätön varasto. Talojen C ja D päädyissä kellarikerroksessa sijaitsevat em. talojen huoneistokohtaiset lämpöeristetyt varastot.

## ULKOSEINÄT

Ulkoseinät ovat pääosin tiilipintaisia puurunkoseiniä, 2-kerroksisten rakennusten päädyissä on kantavia betoniseiniä rakennesuunnitelmien mukaisesti.

## VÄLISEINÄT

Huoneistojen väliset seinät ovat paikalla valettuja teräs-betoniseiniä. Kevyet väliseinät ovat kipsilevypintaisia teräs- tai puurunkoisia seiiniä.

## VESIKATTO

Vesikatto on tehty rakennesuunnittelijan ohjeen mukaan. Vesikatteena on betonikattotiili.

## IKKUNAT

Ikkunat ovat 3-lasisia avattavia tai kiinteitä puuikkunoita. Tarpeellisissa kohdissa on tuuletusikkunat.

## OVET

Sisäovet ovat tehdasmaalattuja, huullettuja laakaovia. Saunan ovet ovat lasiaukollisia puukehysovia. Ulko-ovet ovat puuverhottuja lämpöeristettyjä tehdasmaalattuja ovia.

## LATTIANPÄÄLLYSTEET

Asuinhuoneissa, keittiössä, eteisessä, tuulikaapissa ja vaatehuoneessa on äänieristysnormit täyttävä jousto-vinyylimatto. Pesuhuoneessa, saunassa, kodinhoito-huoneessa ja wc:ssä on 1,5 mm:n vahvuinen muovimatto hitsatuin saumoin.

## SEINÄNPÄÄLLYSTEET

Kodinhoituhuoneen, keittiön, tuulikaapin, vaatehuoneen, ja eteisen seinät on maalattu. Pesuhuoneen ja erillisen kylpyhuoneen seinät on laatoitettu. Saunan seinät on paneloitu. Muiden huoneiden seinät on tapetoitu, paitsi ikkunaseinät, jotka on maalattu. Keittiössä pesupöydän ja yläkaappien väli on laatoitettu.

## KATTOPINNOTTEET

Katot ovat maalattuja tai ruiskutasoitettuja betoni- tai kipsilevykattoja. Saunan ja pesuhuoneen katot on paneloitu.

## KALUSTEET

Keittiökaluusteet ovat puusepänteollisuuden vakiomallistoa. Kaikki kalusteet ovat melamiini- tai maalipintaisia vakio-kalusteita. Keittiössä on 4-levyinen sähköliesi ja jää/pakastin-kaappi. Kaikkiin huoneistoihin on varattu keittiökaluusteisiin asennusmahdollisuus astianpesukoneelle sekä toiselle kylmäyksikölle.

## LVI- JA SÄHKÖTYÖT

Yhtiö on liitetty kaukolämpöverkkoon. Asunnoissa on vesikiertoinen patterilämmitys. Lämpö, sähkö ja käyttövesi mitataan huoneistokohtaisesti. Rakennukset on varustettu huoneistokohtaisilla huippu-imureilla, säädin on liesi-kuvussa. Asunnoissa on astianpesukonetta ja pyykin-pesukonetta varten täyttöhana. Saunan pesuhuoneessa on sähköllä toimiva lattialämmitys (mukavuuslämpö).

## ANTENNI

Yhtiö on liitetty kaapelitv-järjestelmään.

## YHTEISTILAT JA VÄESTÖNSUOJA

D-talossa on S1-luokan väestönsuoja, joka rauhanajan käytössä toimii talovarastona.

