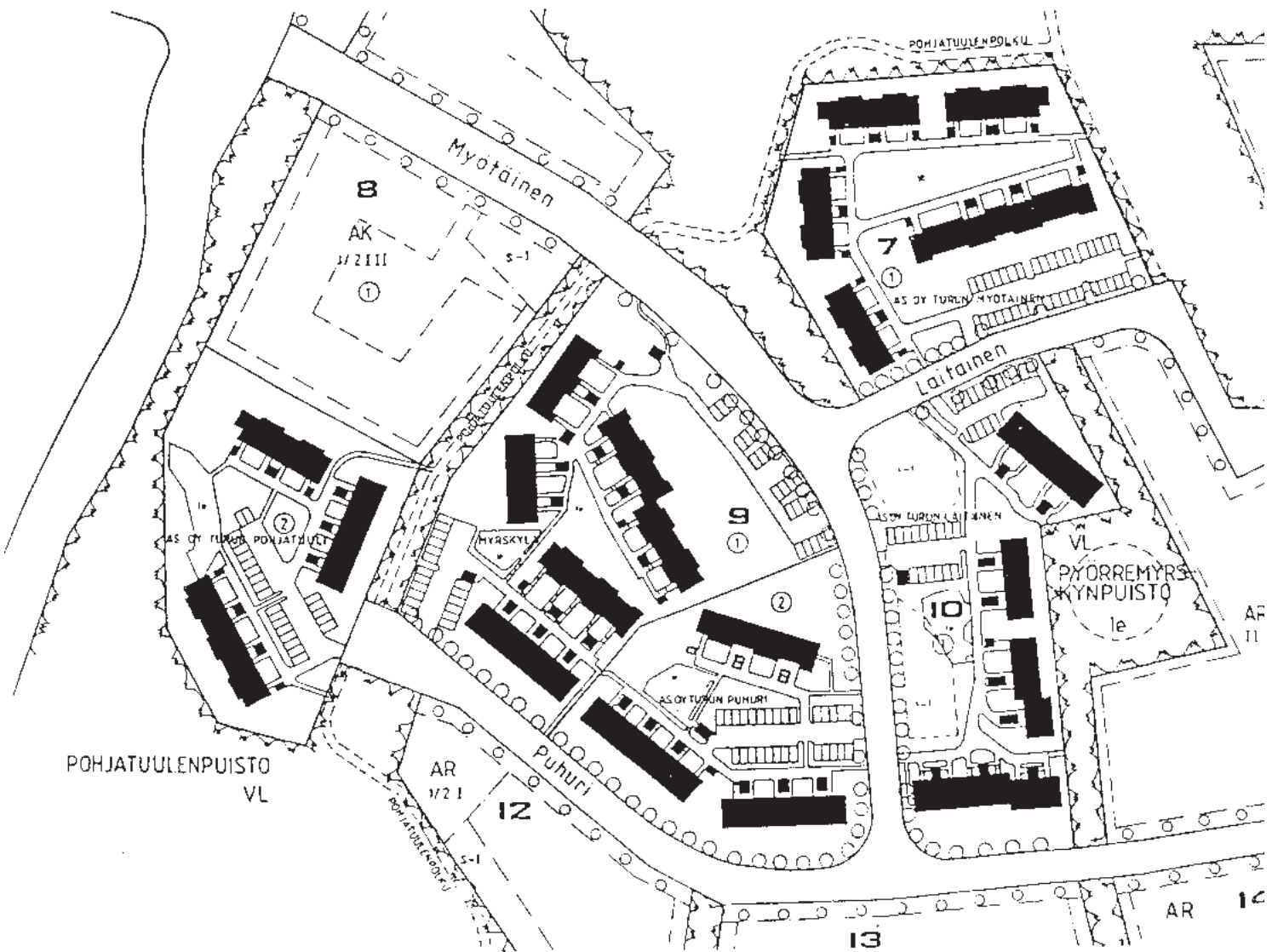
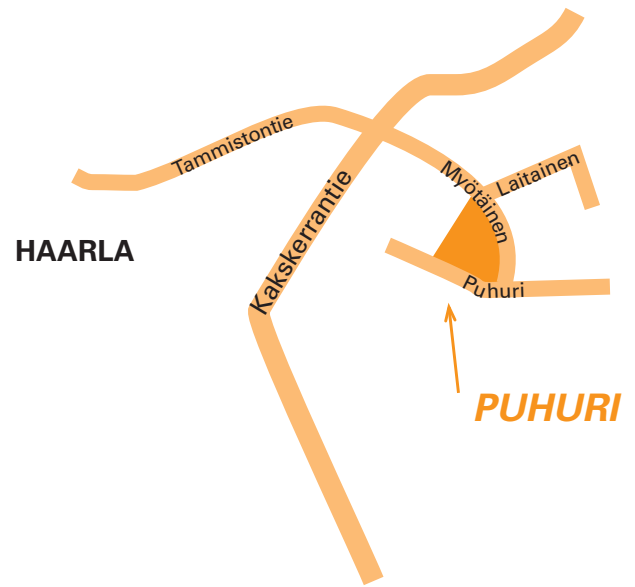


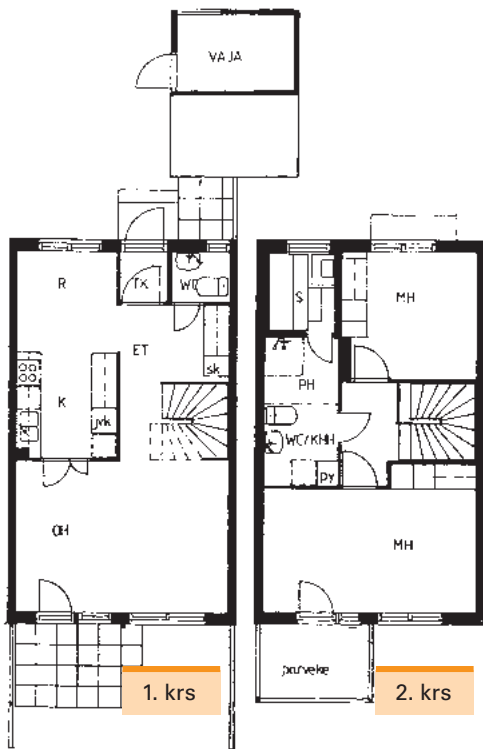


TALOTYYPPI:	Rivitalo, 3 taloa, II-tasoisia, 18 asuntoa
SIJAINTI:	Hirvensalon Haarlan alueella
OSOITE:	Myötäinen 9, 20900 TURKU
TONTTI:	Turun kaupungin Haarlan kaupunginosan kortteli 9, tontti 2. Tontin pinta-ala 6.551 m ²
KAAVOITUS:	Turun kaupungin kiinteistöviraston kaavoitusosasto
VALMISTUNUT:	Toukokuussa 1996
ARKKITEHTI:	Arkkitehtitoimisto Sigge Oy
URAKOITSIJA:	Tehovasara Oy

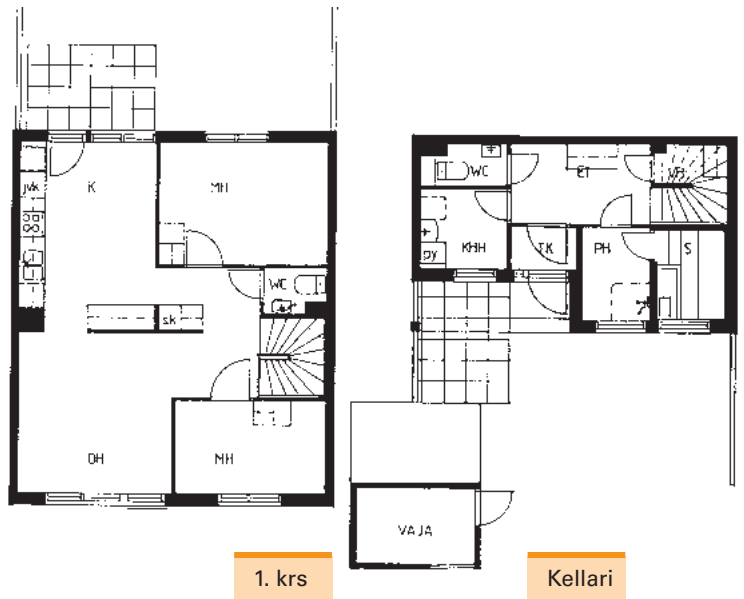
Kohde sijaitsee merellisessä ympäristössä Hirvensalon Haarlassa. Naapuritontilla on Vason Myrskylä-kiinteistö. Puhurista on matkaa Turun keskusta n. 8 km. Hirvensalon liikekeskus palveluineen ja ala-asteen koulu sijaitsevat puolimatka kaupungin keskusta. Palvelut Hirvensalossa monipuolistuvat hyvää vauhtia saaren asukasluvun kasvaessa.



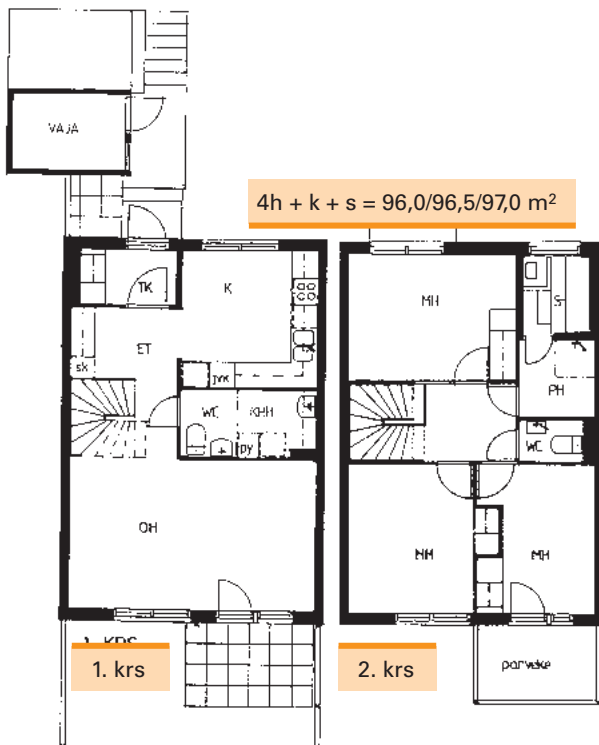
Esitteen asuntojen pohjakuvia, varustelutasoa, rakennustapaa sekä tontin varustelua koskevat tiedot eivät välttämättä ole ajan tasalla. Esitteen tiedot vastaavat mahdollisimman tarkkaan kiinteistön rakennushetkestä tilannetta. Kiinteistön käytön aikana tai jo rakennusaikana on mahdollisesti tehty asuntokohtaisia muutoksia tai tontin olosuhteita on muutettu. Kulloinkin tarjolla olevien asuntojen tiedot voi varmistaa tutustumalla kyseiseen asuntoon Vason asuntokohtaisesti antamien ohjeiden mukaisesti.



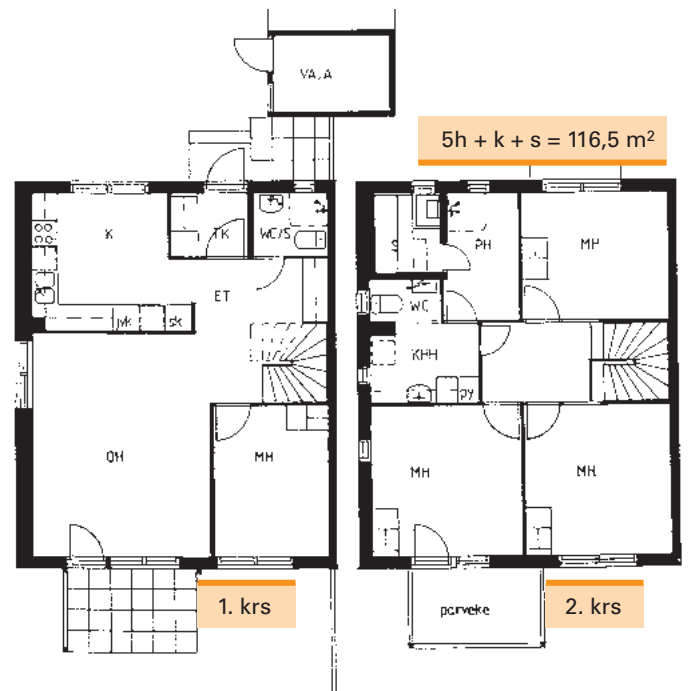
3h + k + s = 82,5 m²



3h + k + s = 82,5 m²/83,5 m²



4h + k + s = 96,0/96,5/97,0 m²



5h + k + s = 116,5 m²

HUONEISTOTYYPIT HUONEISTOT

3h+k+s 82,5 m².....A2, A3, A4, C14, C16, C17
 3h+k+s 83,5 m².....A1, A5
 4h+k+s 96,0 m².....B7, C13, C15

HUONEISTOTYYPIT HUONEISTOT

4h+k+s 96,5 m².....B8, B9, B10
 4h+k+s 97,0 m².....C12
 5h+k+s 116,5 m².....B6, B11, C18

RAKENNUSTAPASELOSTUS

PERUSTAMINEN JA PIHA

- Rakennukset on perustettu kallion varaan.
- Autopaikkoja on yhteensä 39 kpl, joista 28 kpl on lämmityspistorasiallisia paikkoja (1 paikka/as).
- Tontti on saaristolaismaisesti kalliainen ja luonnonmukaisuutta on säilytetty mahdollisimman paljon.
- Pihatiet ja pysäköintialueet on asfaltoitu.
- Lasten leikkialueelle on asennettu leikkivälineitä asemapiirroksen mukaisesti.
- Tontille on sijoitettu yhteiset tamppaus- ja pyykinkuivaustelineet.
- Jäteastiat sijaitsevat jätekatoksessa.
- Jätekatoksen yhteydessä on kompostorit.
- Huoneistokohtaiset irtaimistovarastot ovat huoneistojen sisäänkäyntien yhteydessä. Varastoissa ei ole lämmöneristystä eikä lämmitystä.

ULKOSEINÄT

- Ulkoseinät ovat pääosin tiilipintaisia puurunkoisia seiiniä.
- Osittain julkisivu on paneloitu ja maalattu.

VÄLIPOHJAT

- Talojen välipohjat ovat paikalla valettuja teräsbetonilaattoja.

VÄLISEINÄT

- Huoneistojen väliset seinät ovat rakenteeltaan paikalla valettuja teräsbetoniseiniä.
- Asuntojen sisäiset kevyet väliseinät ovat gyproclevypintaisia puu- tai teräsrunkoisia seiiniä.

VESIKATTO JA YLÄPOHJA

- Vesikatteena on betonikattotiili.
- Yläpohjarakenteena ovat tehdasvalmisteiset puiset kattoristikot, lämpöeristyksenä puhallusvilla.

IKKUNAT

- Ikkunat ovat MSE-tyyppisiä puu-alumiini-ikkunoita. Tarpeellisissa kohdissa tuuletusikkunat.

OVET

- Sisäovet ovat huullettuja, tehdasmaalattuja laakaovia.
- Saunan ovet ovat lasiaukollisia puukehysovia.
- Ulko-ovet ovat puurakenteisia, lämpöeristettyjä ovia. Osassa ulko-ovista on oven vieressä ovilevike, jonka lasiosissa on 3-kertainen eristyslasi.
- Parvekeovet ovat alumiinipintaisia puuovia.

PORTAAT

- Huoneistojen sisäiset portaat ovat betonirakenteisia, umpinaisia elementtiportaita.
- Portaiden varusteena on lapsiportti.

LATTIAPÄÄLLYSTEET

- Asuinhuoneissa, keittiössä, keittokomerossa, vaatehuoneessa, tuulikaapissa, eteisessä ja 2-kerroksisen huoneiston yläaulassa on joustovinyylimatto.
- wc:ssä, wc/s-tilassa, kodinhoitohuoneessa, pesuhuoneessa ja saunassa on homogeeninen muovimatto hitsatuin saumoin.

SEINÄPÄÄLLYSTEET

- Tuulikaapin, kodinhoitohuoneen, wc:n, keittiön, eteisen, yläaulan ja vaatehuoneen seinät on maalattu.
- Pesuhuoneen seinät on laatoitettu.
- Saunan seinät on paneloitu.
- Muiden huoneiden seinät on tapetoitu (ikkunaseinät maalattu).
- Keittiössä pesupöydän ja työpöydän sekä yläkaappien väli on laatoitettu. Myös wc:ssä altaan tausta on laatoitettu.
- Kodinhoitohuoneessa pesualtaan ja pyykinpesukoneen taustaseinä on laatoitettu 1400 mm:n korkeuteen. Wc/s:n suihkutila on laatoitettu alalta 900 x 900 mm.

KATTOPINNOITTEET

- Asuintilojen katot ovat maalattuja tai ruiskutasoitettuja betoni- tai gyproc-levykattoja.
- Saunan ja pesuhuoneen katot ovat puupaneelia.

KALUSTEET

- Keittiökaluusteet ovat puusepänteollisuuden vakiomallistoa, ovet valkoista melamiinia puulistoin.
- Muut kalusteet ovat melamiini- tai maalipintaisia vakiokalusteita.
- Keittiössä on 4-levyinen liesi ja jää-viileäkaappi-yhdistelmä.
- Kaikkiin huoneistoihin on varattu keittiökaluusteisiin asennusmahdollisuus astianpesukoneelle.
- Keittiökaluusteisiin on varattu asennusmahdollisuus myös toiselle kylmäyksikölle.

LVI- JA SÄHKÖTYÖT

- Yhtiö on liitetty kaukolämpöverkkoon.
- Sähkön ja veden kulutus mitataan huoneistokohtaisesti.
- Saunan pesuhuoneen lattiassa on sähköllä toimiva lattialämmitys, ns. mukavuuslämpö.
- Saunassa on sähkökiuas (8 kW).
- Rakennuksissa on koneellinen poistotuuletus.

ANTENNI

- Yhtiö on liitetty kaapelitelevisioverkkoon.

YHTEISTILAT

- A-talossa on väestönsuoja, joka on rauhanaikana ulkoiluvälinevarastona.

