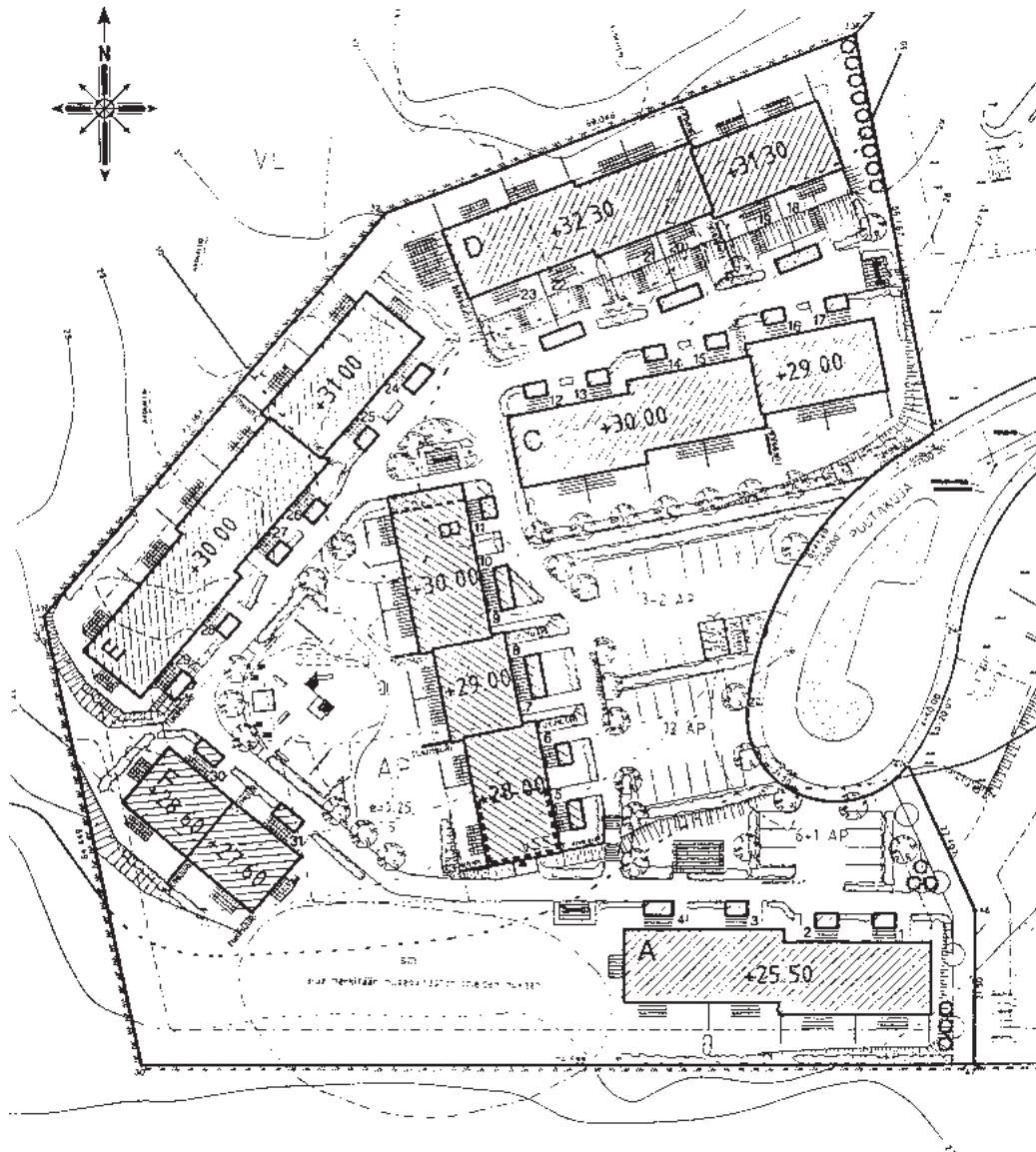
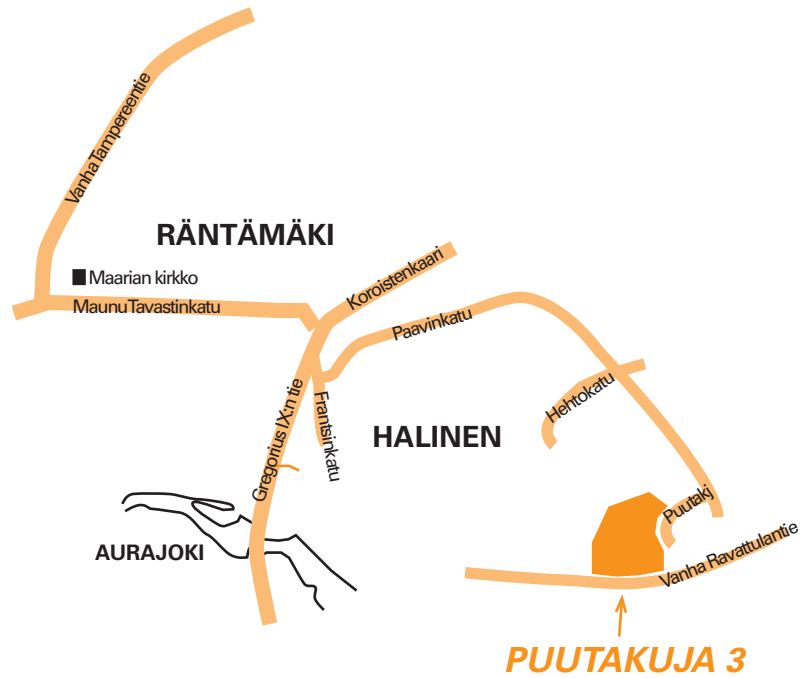




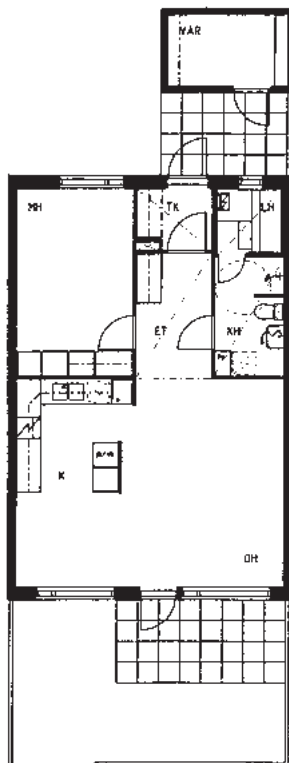
- TALOTYYPPI:** Yksikerroksisia rivitaloja, 6 taloa, 31 asuntoa
- SIJAINTI:** Turun Halisten alueella
- OSOITE:** Puutakuja 3, 20540 TURKU
- TONTTI:** Turun kaupungin Halisten kaupunginosan kortteli 33, tontti 5.
Tontin pinta-ala 12.840 m²
- KAAVOITUS:** Turun kaupungin kiinteistöviraston kaavoitusosasto
- VALMISTUNUT:** Joulukuussa 1998
- ARKKITEHTI:** Optiplan Oy
- URAKOITSIJA:** NCC Puolimatka Oy

Kohde sijaitsee metsäisellä rinnetontilla kadun päässä entisessä Halisten metsässä. Tontilta on näkymä Aurajoen laaksoon. Puutakuja 3:een liittyy myös osa Turun seudun historiaa. Tontista on osa rajattu koskemattomaksi muinaismuistoalueeksi museoviraston ohjeiden mukaisesti. Liikekeskus, päiväkodit, ala-asteen koulu, palloiluhallit ja lenkkipolut sijaitsevat kävelymatkan etäisyydellä.

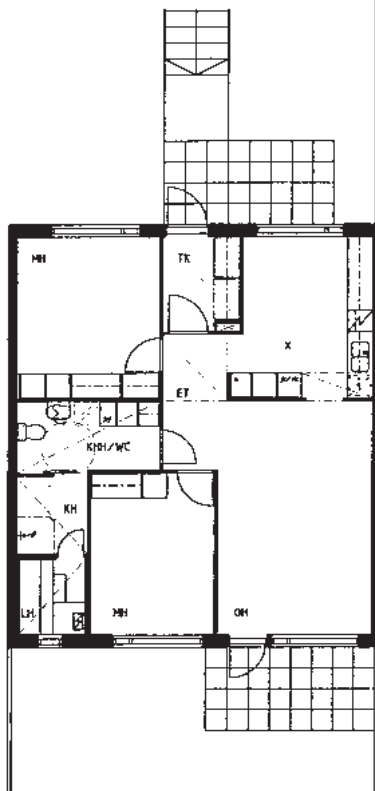


Esitteen asuntojen pohjakuvia, varustelutasoa, rakennustapaa sekä tontin varustelua koskevat tiedot eivät välttämättä ole ajan tasalla. Esitteen tiedot vastaavat mahdollisimman tarkkaan kiinteistön rakennushetkestä tilannetta. Kiinteistön käytön aikana tai jo rakennusaikana on mahdollisesti tehty asuntokohtaisia muutoksia tai tontin olosuhteita on muutettu. Kulloinkin tarjolla olevien asuntojen tiedot voi varmistaa tutustumalla kyseiseen asuntoon Vason asuntokohtaisesti antamien ohjeiden mukaisesti.

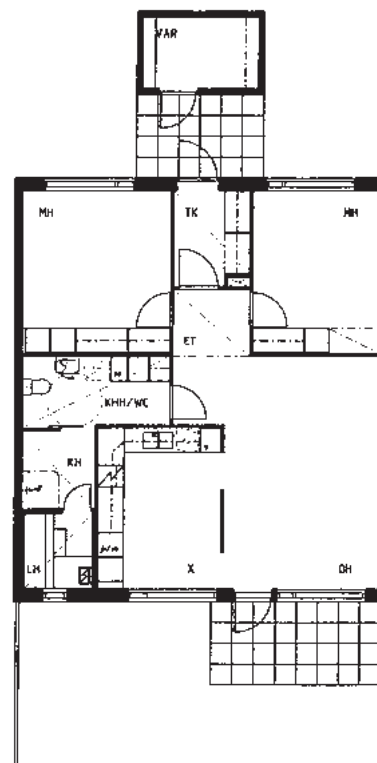
2h + k + s = 60,5 m²
Asunnot: B6, B8, B10
Peilikuvia: B7, B9, B11



3h + k + s = 80,5 m²
Asunnot: D20, D22
Peilikuvia: D19, D21

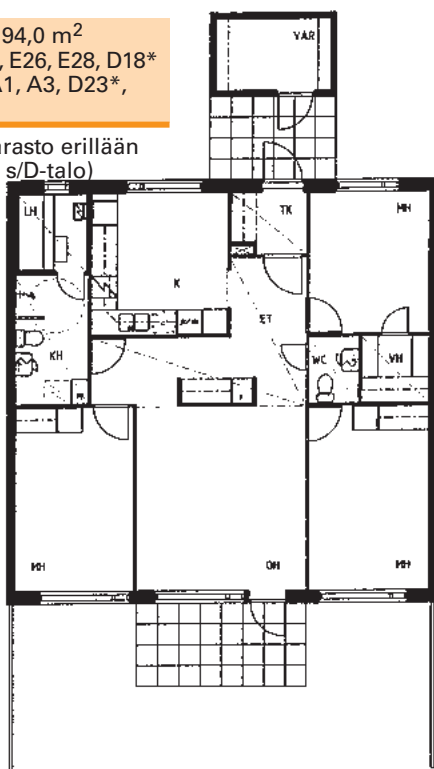


3h + k + s = 80,5 m²
Asunnot: C12, C14, C16
Peilikuvia: C13, C15, C17

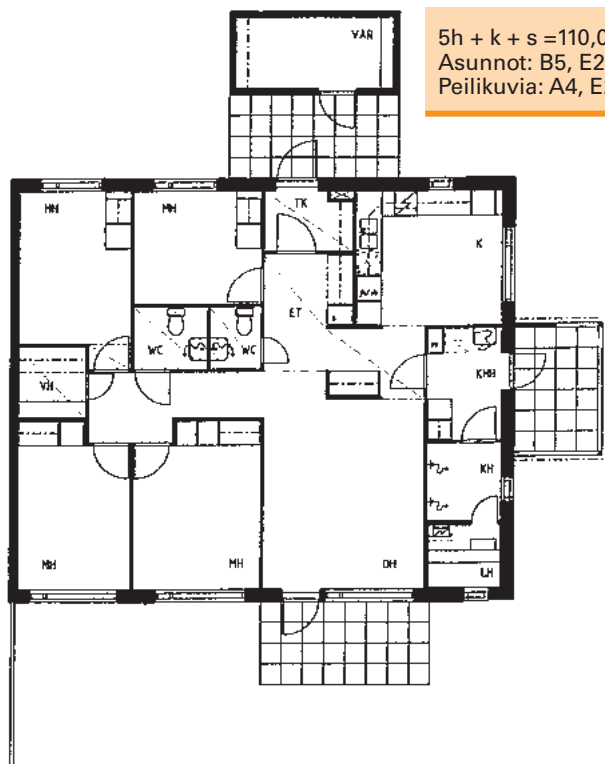


4h + k + s = 94,0 m²
Asunnot: A2, E26, E28, D18*
Peilikuvia: A1, A3, D23*,
E25, E27

*D-talossa varasto erillään
(kts. 3h + k + s/D-talo)



5h + k + s = 110,0 m²
Asunnot: B5, E29, F31
Peilikuvia: A4, E24, F30



HUONEISTOTYYPIT HUONEISTOT

2h+k+s	60,5 m ²	B6, B7, B8, B9, B10, B11
3h+k+s	80,5 m ²	C12, C13, C14, C15, C16, C17, D19, D20, D21, D22
4h+k+s	94,0 m ²	A1, A2, A3, D18, D23, E25, E26, E27, E28
5h+k+s	110,0 m ²	A4, B5, E24, E29, F30, F31

RAKENNUSTAPASELOSTUS

PERUSTUKSET

- rakennukset on perustettu rakennesuunnitelmien mukaisesti teräsbetonisille anturoille

ALAPOHJAT, YLÄPOHJAT JA VESIKATTO

- alapohjat on tehty maata vasten valettuna kantavana teräsbetonilaattana rakennesuunnitelmien mukaan
- yläpohjat on tehty puurakenteisina, alapinnassa on rakennuslevy
- lämpöeristeenä on alapohjassa solumuovilevy (Styrox R) ja yläpohjassa mineraalivilla
- vesikate on tehty läpivärjätystä betonikattotiilistä aluskatteella

ULKOSEINÄT

- rakennuksen ulkoseinät ovat puurunkoisia ja ulkopintana on pääosin muurattu poltettu punainen moduulitiili harmaalla saumalla ja osittain maalattu paneeli
- ulkoseinien lämpöeristeenä mineraalivillaa ja sisäpinnassa on kipsilevy

VÄLISEINÄT

- huoneistojen väliset seinät on tehty betonista paikalla valuna
- märkätilojen seinät ovat kivirakenteiset
- muut väliseinät ovat pääasiassa rakennuslevyllä päällystettyjä metallirunkoisia seiniä

IKKUNAT

- ikkunat ovat kolminkertaisia tehdasrakenteisia MSE-rakenteisia sisään aukeavia, pääasiassa sivulta saranoituja puu-alumiini-ikkunoita

OVET

- huoneistojen pääsisäänkäyntien ulko-ovet ovat lämpöeristettyjä levypaneelipintaisia ovia
- olohuoneiden ja kodinhoitohuoneiden ulko-ovet ovat ulosaukeavia muovi-ikkunoita, joissa on 3-lasinen umpiolasi
- huoneistokohtaisen ulkovaraston ovi on eristämätön paneeliovi
- huoneistojen väliovet ovat pääasiassa maalattuja laakaovia maalatuin puukarmin
- kynnykset ovat jalopuuta
- löyly- ja pesuhuoneen välinen ovi on lasikehysovi, jossa alempi lasi on lankalasia

LATTIAPÄÄLLYSTEET

- asuintilojen lattiat on päällystetty asianomaiseen huone-tilaan soveltuvalla muovimatolla

SEINÄPÄÄLLYSTEET

- olo- ja makuuhuoneiden seinät on tapetoitu ikkunaseinää lukuunottamatta, pesuhuoneiden seinät on laatoitettu ja löylyhuoneen seinissä on kuusipaneeli
- kaikki muut seinät on maalattu, keittiössä ylä- ja alakaappien välinen seinäosa on laatoitettu ja wc:ssä ja kodinhoitohuoneessa altaan tausta on laatoitettu

KATTOPINNOITTEET

- katot ovat pääasiassa tasoiteruiskutettuja tai maalattuja rakennuslevykattoja
- löyly- ja pesuhuoneen sekä kodinhoitohuoneen katoissa on kuusipaneeli

KALUSTEET

- keittiökaluusteet ovat puusepänteollisuuden vakiomallistoa
- ovet ovat valkoista laminaattia pyökkireunoin
- muut kalusteet ovat melamiini- tai maalipintaisia

LAITTEET JA KONEET

- keittiössä on 4-levyinen sähköliesi ja liesikupu sekä jääpakastekaappiyhdistelmä
- keittiöihin on varattu asennusmahdollisuus astianpesukoneelle ja toiselle kylmäyksikölle
- keittiökaluusteissa on myös tilavaraus mikroaaltouunille

YLEISTÄ HUONEISTOSTA

- huoneistojen vesisekoittajat ovat yksiotesekoittajia
- kaikissa huoneistoissa on tilavaraus pyykinpesutornille, jonka yhteydessä on pesukonehana, vedenpoistolitaintä ja sähköpistorasiat
- jokaisen wc-istuimen yhteydessä on bidee-suihku

ILMANVAIHTO

- rakennuksissa on huoneistokohtainen koneellinen säädettävä ilmanpoisto
- korvausilma otetaan ulkoseinissä olevien venttiilien kautta

PUTKITYÖT

- yhtiö on liitetty kaupungin kaukolämpöverkoston
- lämmitysmuotona on vesipatterilämmitys termostaatti-venttiilein
- putkien vaakavedot on viety alas laskettujen kattojen yläpuolella tai koteloitu rakennuslevyllä
- kiinteistössä on huoneistokohtaiset vesimittarit

SÄHKÖTYÖT

- sähkön mittaus tapahtuu asuntokohtaisesti
- kiinteistö on liitetty kaapelitelevisiojärjestelmään

JÄTEHUOLTO

- jätekatoksessa on pyörillä varustetut polyeteenijäteastiat jätteiden lajittelua varten sekä kompostori varusteineen

AUTOPAIKAT

- tontilla on 34 kpl autopaikkaa
- jokaista asuntoa kohti on yksi pistorasiakohtaisesti aikaohjattava lämmitystolppapaikka

VARASTOTILAT, VÄESTÖNSUOJA JA PIHAVARUSTEET

- jokaiseen huoneistoon kuuluu asunnon sisäänkäynnin yhteydessä sijaitseva eristämätön oma ulkovarasto
- talon B alakerrassa sijaitsee kiinteistön väestönsuoja, jota käytetään rauhan aikana kerhohuoneena
- tontilla on kaksi telinettä pyykkien kuivausta varten sekä kolme mattojen tamppaustelinettä
- oleskelu- ja leikkipihalla on lapsia varten kokoelma leikkivälineitä sekä penkkiryhmä

