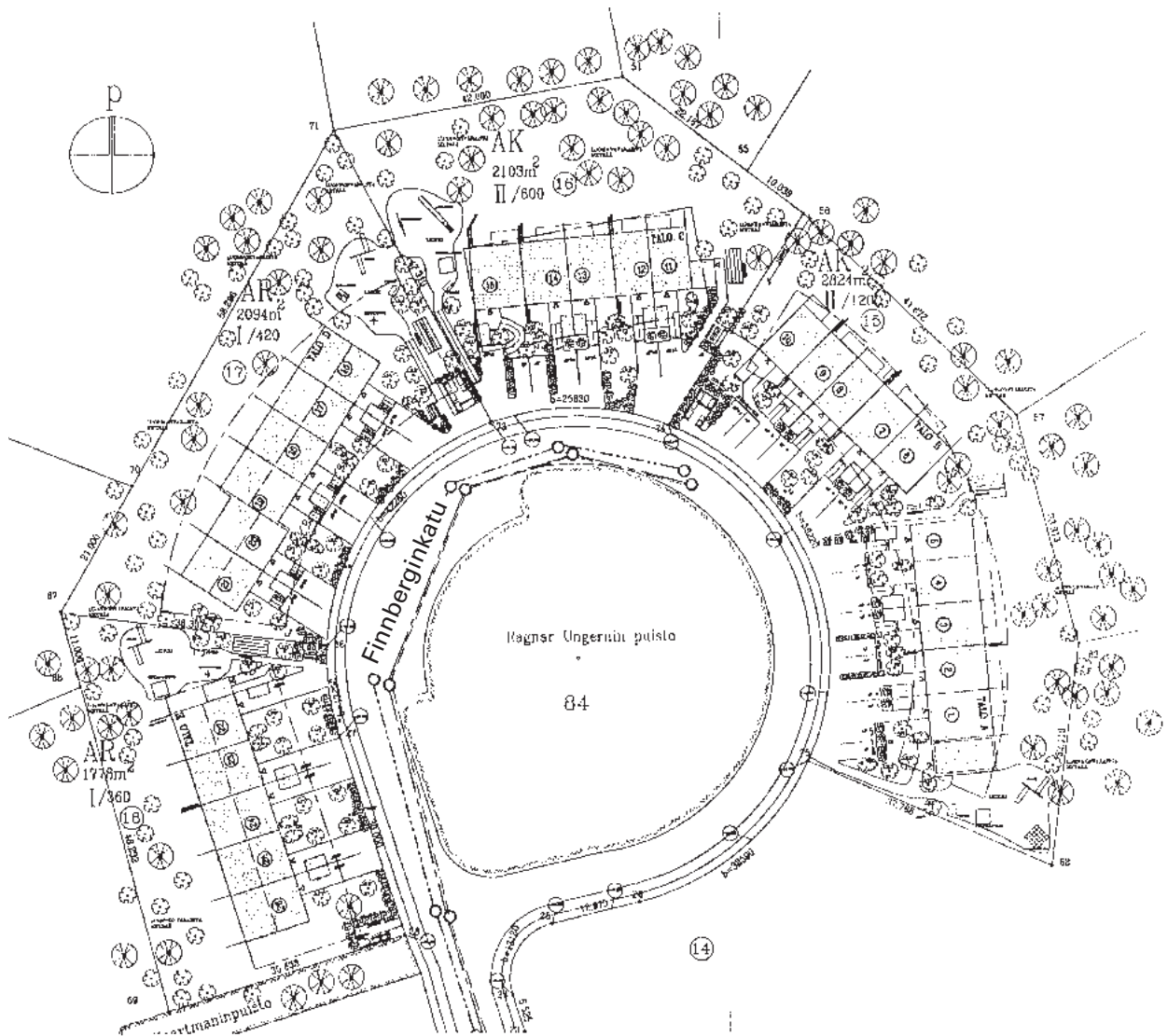
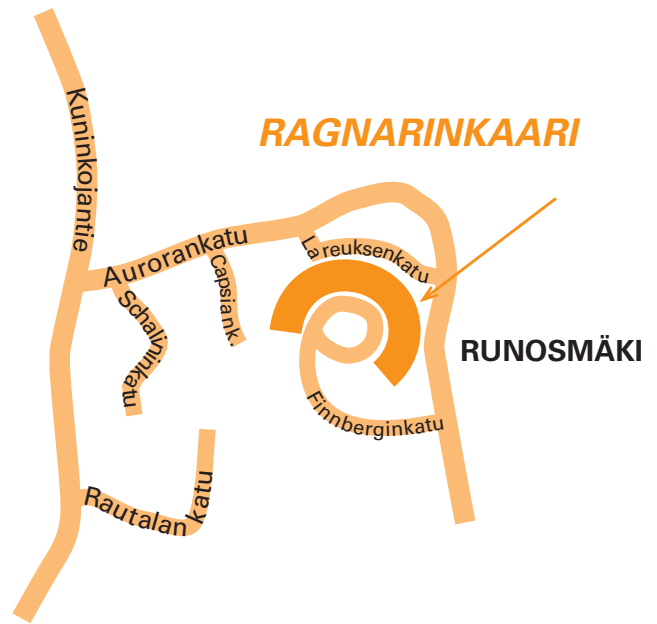




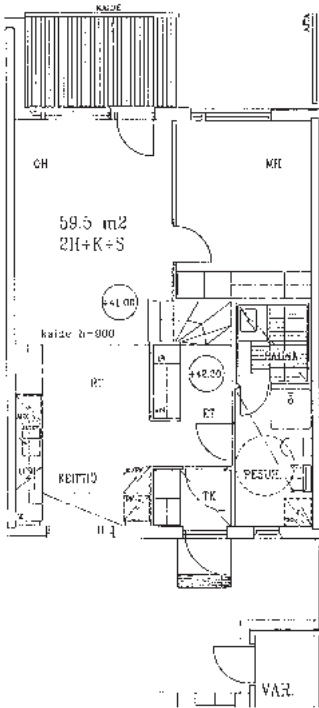
<b>TALOTYYPPI:</b>	Rivitalo, 5 taloa, I- ja II-tasoisia, 26 asuntoa
<b>SIJAINTI:</b>	Turun Länsinummen alueella
<b>OSOITE:</b>	Finnberginkatu 20-26, 20320 TURKU
<b>TONTTI:</b>	Turun kaupungin Runosmäen kaupunginosan kortteli 84, tontit 15-18. Tonttien pinta-alat yhteensä 8.799 m <sup>2</sup>
<b>KAAVOITUS:</b>	Turun kaupungin kiinteistöviraston kaavoitusosasto
<b>VALMISTUNUT:</b>	Helmi-maaliskuussa 1997
<b>ARKKITEHTI:</b>	Arkkitehtitoimisto Casagrande & Haroma Oy
<b>URAKOITSIJA:</b>	Hartela Oy

**Kohde sijaitsee puustoisessa ympäristössä, päättyvän kadun varrella monipuolisten palvelujen ja liikenneyhteyksien keskellä. Impivaaran urheilukeskus, päiväkodit, koulut ja Länsikeskus palveluineen sijaitsevat sopivalla etäisyydellä. Matkaa Turun keskustaan on n. 5 km.**

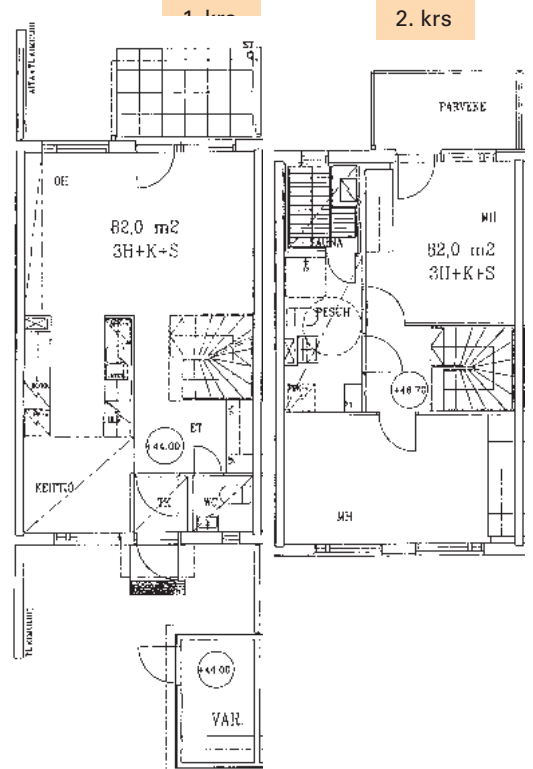


Esitteen asuntojen pohjakuvia, varustelutasoa, rakennustapaa sekä tontin varustelua koskevat tiedot eivät välttämättä ole ajan tasalla. Esitteen tiedot vastaavat mahdollisimman tarkkaan kiinteistön rakennushetkestä tilannetta. Kiinteistön käytön aikana tai jo rakennusaikana on mahdollisesti tehty asuntokohtaisia muutoksia tai tontin olosuhteita on muutettu. Kulloinkin tarjolla olevien asuntojen tiedot voi varmistaa tutustumalla kyseiseen asuntoon Vason asuntokohtaisesti antamien ohjeiden mukaisesti.

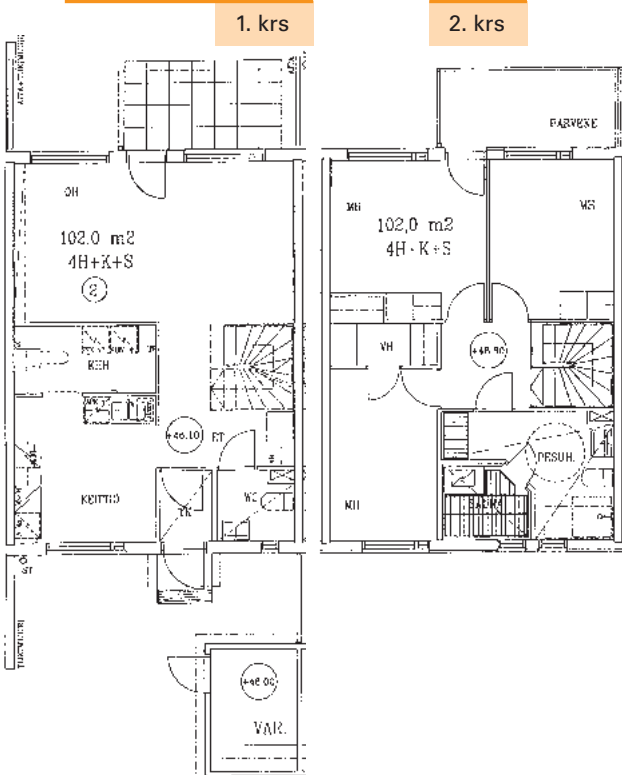
2h + k + s = 59,5 m<sup>2</sup>



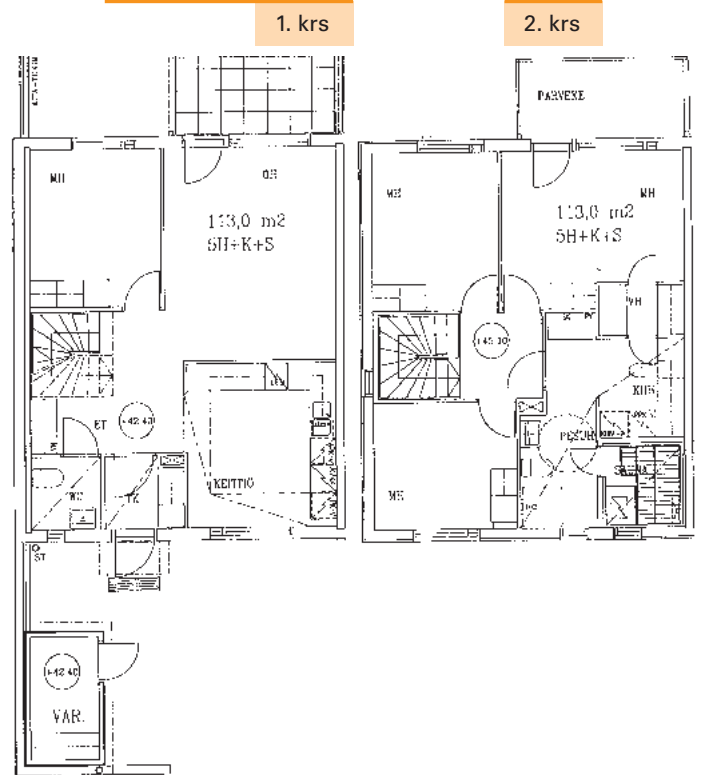
3h + k + s = 82,0 m<sup>2</sup>



4h + k + s = 102,0 m<sup>2</sup>



5h + k + s = 113,0 m<sup>2</sup>



**HUONEISTOTYYPIT**

2h+k+s	59,5 m <sup>2</sup>	D16, D17, D18, D19, D20, D21, E22, E23, E24, E25, E26
3h+k+s	82,0–83,0 m <sup>2</sup>	A5, B8, B9, B10, C11, C12
4h+k+s	102,0–103,0 m <sup>2</sup>	A1, A2, A3, A4, B6, B7, C13, C14
5h+k+s	113,0 m <sup>2</sup>	C15

**HUONEISTOT**

# RAKENNUSTAPASELOSTUS

## PERUSTAMINEN JA PIHA

- Rakennukset on perustettu peruspilareilla louhitun kallion varaan pohjatutkijan ohjeiden ja rakennesuunnitelmien mukaisesti.
- Jokaista asuntoa varten on varattu pistorasialla varustettu autopaikka.
- Lisäksi piha-alueella on yhteensä 9 vierasautopaikkaa.
- Pihatyöt tehdään arkkitehdin pihasuunnitelman mukaan.
- Autopaikoitusalueet ja pihatiet on asfaltoitu.
- Huoneistokohtaiset irtaimistovarastot sijaitsevat asuntojen sisäänkäynnin yhteydessä.

## ULKOSEINÄT

- Ulkoseinät ovat pääosin puurunkoisia seiniä, joissa ulkopuolen verhouksena on osin poltettu tiili ja osin hienosahattu ulkoverhouspaneeli.
- Ulkoseinien sisäpinnassa on gyproc-levy.
- Ulkoseinän lämmöneristeen paksuus on 155 mm.
- 2-kerroksisten rakennusten päädyissä 1. kerroksessa on kantava betoniseinä, jonka ulkopuolella on lämpöeristys ja tiiliverhous, osin paneeliverhous.

## VÄLISEINÄT

- Huoneistojen väliseinät ovat 180 mm:n paksuisia betonielementtejä.
- Kevyet väliseinät ovat gyproc-levypintaisia teräsrunkoisia 70 mm:n paksuisia seiniä tai vastaavia.

## VÄLIPOHJA

- 2-kerroksisten rakennusten välipohjan kantavana rakenteena on ontelolaatta, jonka päälle on valettu pintabetoni.

## YLÄPOHJA

- Yläpohjan kantavat rakenteet on tehty tehdasvalmisteisilla ristikoilla.
- Eristeenä on puhallusvilla 200 mm.

## VESIKATTO

- Vesikatteena on betonikattotiili.

## PARVEKKEET

- 2-kerroksisissa rakennuksissa on teräsrunkoiset parvekkeet.
- Parvekkeen lattia on puurakenteinen, teräsrunkoisessa kaiteessa on paneeliverhous.
- Kaikissa asunnoissa on laatoitettu ulko-oleskelutila tai painekyllästetystä laudasta rakennettu puurunkoinen terassi.

## PORTAAT

- 2-kerroksisten huoneistojen sisäiset portaat ovat puurakenteisia vakioportaita Sasmo U2 tai vastaavia.
- 2h+k+s:n käsittävien huoneistojen sisäiset portaat ovat puurakenteisia umpiportaita, joiden askellankut ovat lakattua puuta.
- 2h+k+s:ssa olohuoneen ja ruokailutilan välillä on umpinainen kaide.

## VARASTOT

- Jokaisella huoneistolla on oma ulkoiluvälinevarasto sisäänkäynnin vieressä.

## IKKUNAT

- Ikkunat ovat 3-lasisia MSE-ikkunoita. Puosiat ovat valkoiseksi maalattuja.

## OVET

- Sisäovet ovat tehdasmaalattuja, huullettuja laakaovia.
- Liukuovet ovat tehdasmaalattuja tasareunaisia liukuovia.
- Saunan ovet ovat puurunkoisia lasiovia.

- Pihaovet ja parvekeovet ovat sisään avautuvia lasiaukkoisia muoviovia.
- Ulko-ovet ovat lämpöeristettyjä, tehdasmaalattuja mäntypaneeliovia.

## LATTIAPÄÄLLYSTEET

- Olohuoneessa, eteisessä, makuuhuoneissa, keittiössä, aulassa, vaatehuoneessa ja tuulikaapissa on joustovinyylimuovimatto Upostep 20.
- Pesuhuoneessa, saunassa, kodinhoitohuoneessa, pesu/kodinhoitohuoneessa ja erillisessä WC:ssä on homogeeninen Lamilon-muovimatto hitsatuin saumoin.
- Pesuhuoneessa, saunassa ja pesu/kodinhoitohuoneen pesutilassa on sähköinen lattialämmitys (mukavuuslämpö).

## SEINÄPÄÄLLYSTEET

- Ikkunaseinät on maalattu.
- Muut asuinhuoneiden seinät on tapetoitu (hintaluokka 1-3).
- Keittiön, eteisen, aulan, tuulikaapin, vaatehuoneen ja kodinhoitohuoneen kaikki seinät on maalattu.
- Pesuhuoneen seinät on laatoitettu, laatoituksessa on väriraita.
- Pesu-/kodinhoitohuoneessa pesutilan seinät on laatoitettu ja kodinhoitotilan seinät on maalattu.
- Erillisen wc:n seinät on maalattu, altaan taustoissa on 3 x 5 laattaa.
- Keittiössä pesupöydän/työpöydän ja yläkaappien väli on laatoitettu.
- Laatta on kiiltäväläsitteinen, lajitelmaa 2.
- Saunan seinät on paneeloitu.

## KATTOPINNOITTEET

- Katot ovat pääosiltaan ruiskutasoitettuja.
- Osa katoista on tasoitettu sileäksi ja maalattu.
- Saunan, pesuhuoneen ja pesu-/kodinhoitohuoneen alakatot ovat kuusipaneelia.
- Muut alas lasketut katot on tehty gyproc-levystä.

## KALUSTEET JA LAITTEET

- Kaikki kalusteet ovat tehdasmaalattuja tai melaniini-pintaisia vakiokalusteita.
- Keittiökäsitteet ovat puusepänteollisuuden vakiomallistoa.
- Keittiönkalusteiden ovet ovat valkoista melamiinia jalopuulistoin.
- Keittiössä on 4-levyinen vakioliesi ja liesikaappu sekä 2h+k+s-asunnoissa jää/pakastekaappi ja muissa huoneistoissa jää/viileäkaappi.
- Kaikkiin huoneistoihin on varattu keittiökäsitteisiin tilaan astianpesukoneelle ja toiselle kylmäkalusteelle.
- 4-5h+k+s:n käsittävien huoneistojen kodinhoitotiloissa on pyykinpesukonevarauksen lisäksi myös tilavarauksena kuivauskaapille.
- Pesuhuoneessa ja pesu-/kodinhoitohuoneessa on valaisimella varustettu peilikaappi.

## LVI- JA SÄHKÖTYÖT

- Huoneistoissa on huoneistokohtainen huippuimuri.
- Rakennukset on kytketty kaukolämpöverkostoon.
- Kiinteistö on liitetty kaapeli-tv-verkkoon.
- Sähkö ja käyttövesi mitataan huoneistokohtaisesti.
- Pyykinpesukonetta ja astianpesukonetta varten on viemärointi ja hana kaikissa asunnoissa.

## YHTEISET TILAT

- Kiinteistössä on kolme leikkialuetta, joilla sijaitsee kokoelma erilaisia leikkivälineitä.
- Pyykinhuuhtaus- ja tomutustelineitä on kaikkien talojen läheisyydessä.
- A-talon päädyssä sijaitseva väestönsuoja on rauhanaikana talovarastona.

