

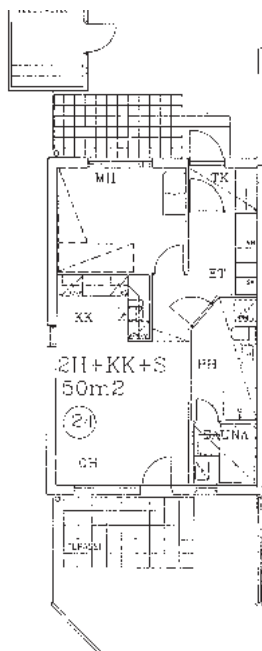


- TALOTYYPPI:** Rivitalo, 11 taloa, I- ja II-tasoisia, 43 asuntoa
- SIJAINTI:** Turun Länsinummen alueella
- OSOITE:** Finnberginkatu 1, 5, 8, 12 ja 14 sekä Salokivenkuja 1, 20320 TURKU
- TONTTI:** Turun kaupungin Runosmäen kaupunginosan kortteli 48 - tontit 2 ja 3, kortteli 84 - tontit 11, 12 ja 14 sekä kortteli 83 - tontti 1.
Tonttien pinta-ala yhteensä 19.469 m²
- KAAVOITUS:** Turun kaupungin kiinteistöviraston kaavoitusosasto
- VALMISTUNUT:** Marraskuu 1995 - toukokuu 1996
- ARKKITEHTI:** Arkkitehtitoimisto Casagrande & Haroma Oy
- URAKOITSIJA:** Hartela Oy

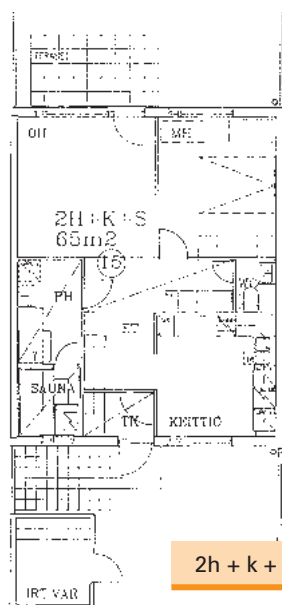
Kohde sijaitsee rauhallisella Länsinummen alueella hyvien liikenneyhteyksien ja palvelujen keskellä. Impivaaran urheilukeskus, päiväkodit, koulut ja Länsikeskus palveluineen sijaitsevat sopivalla etäisyydellä. Matkaa Turun keskusta on n. 5 km.



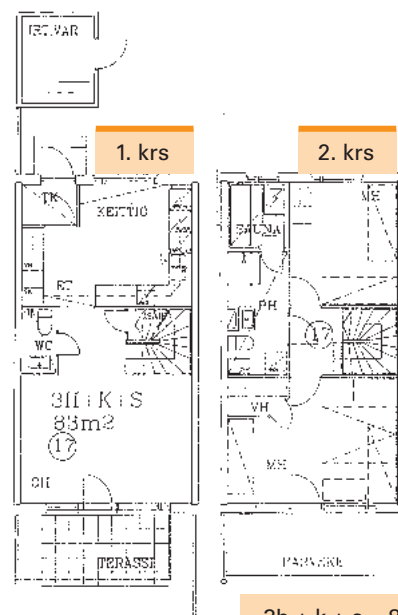
Esitteen asuntojen pohjakuvia, varustelutasoa, rakennustapaa sekä tontin varustelua koskevat tiedot eivät välttämättä ole ajan tasalla. Esitteen tiedot vastaavat mahdollisimman tarkkaan kiinteistön rakennushetkestä tilannetta. Kiinteistön käytön aikana tai jo rakennusaikana on mahdollisesti tehty asuntokohtaisia muutoksia tai tontin olosuhteita on muutettu. Kulloinkin tarjolla olevien asuntojen tiedot voi varmistaa tutustumalla kyseiseen asuntoon Vason asuntokohtaisesti antamien ohjeiden mukaisesti.



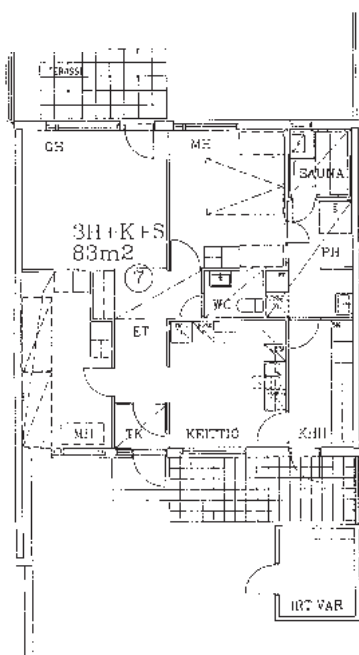
2h + kk + s = 50,0 m²



2h + k + s = 65,0 m²

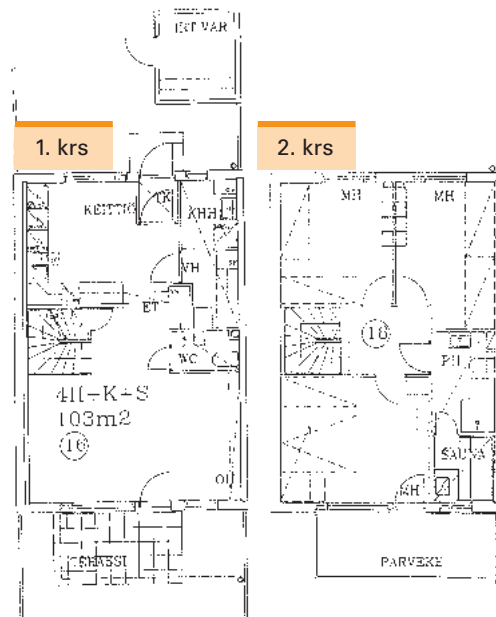


3h + k + s = 83,0 m²



3h + k + s = 83 m²

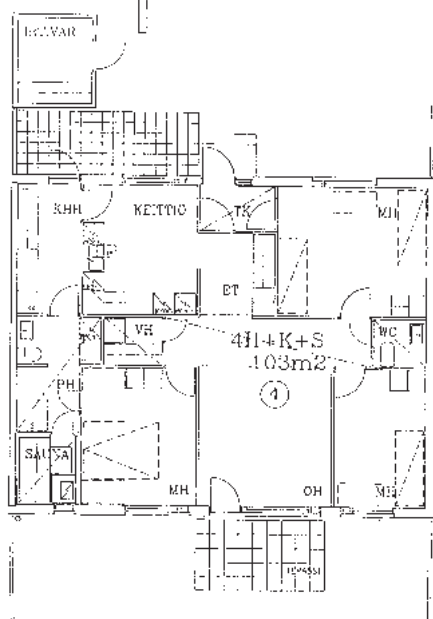
4h + k + s = 103,0 m²



1. krs

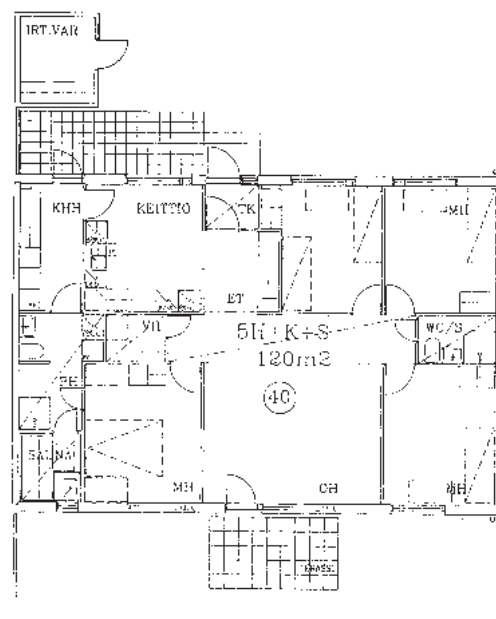
2. krs

4h + k + s = 103m²



4h + k + s = 103,0 m²

5h + k + s = 120,0 m²



5h + k + s = 120m²

HUONEISTOTYYPIT

HUONEISTOT

- 2h+kk+s 50,0 m².....F24, G29, H30, H34
- 2h+k+s 65,0 m².....D15
- 3h+k+s 83,0 m².....A1, A2, B7, B8, C9, D12, D13, D14, J39, I36, F25, H32, H33, K42, E17, E18, E21, E22

HUONEISTOTYYPIT

HUONEISTOT

- 4h+k+s 103,0 m² I.....A4, B5, B6, C10, C11, J38, I37, F26, G27, G28, I37, K41, H31
- 4h+k+s 103,0 m² II.....E16, E19, E20, E23
- 5h+k+s 120,0 m².....J40, I35, K43

RAKENNUSTAPASELOSTUS

PERUSTAMINEN JA PIHA

- Osa rakennuksista on perustettu teräsbetonisten paalujen varaan ja osa peruspilareilla louhitun kallion varaan pohjatutkijan ja rakennesuunnittelijan ohjeiden mukaan.
- Autopaikkoja on yhteensä 68 kpl, joista 43 kpl on lämmityspistorasiallisia paikkoja (1 ap/as).
- Nurmikot ja istutukset on toteutettu erikoissuunnitelman mukaisesti.
- Pihatiet ja pysäköintialueet on asfaltoitu.
- Kiinteistössä on viisi erillistä lasten leikkialuetta, joilla on kokoelma erilaisia leikkivälineitä.
- Tamppaus- ja pyykinkuivaustelineitä sijaitsee lähellä jokaista taloa.
- Kiinteistöllä on lipputanko.
- Jäteastiat on sijoitettu joko jätekatoksiin tai aitauksiin. Lisäksi kiinteistössä on kompostoreita.
- Huoneistokohtaiset irtaimistovälinevarastot ovat huoneistojen sisäänkäyntien yhteydessä.

ULKOSEINÄT

- Ulkoseinät ovat pääosin tiilipintaisia puurunkoseiniä.

VÄLIPOHJAT

- Kaksikerroksisen E-talon välipohja on ontelolaatta-rakenteinen.

VÄLISEINÄT

- Huoneistojen väliset seinät ovat teräsbetonista.
- Kevyet väliseinät ovat yleensä gyproc-levypintaisia puu- tai teräsrunkoisia seinäiä.

YLÄPOHJA

- Yläpohjarakenteena on tehdasvalmisteiset kattoristikot.
- Lämpöeristyksenä puhallusvilla tai vastaava.

VESIKATTO

- Katteena on betonikattotiili.

IKKUNAT

- Ikkunat ovat MSE-tyyppisiä puualumiini-ikkunoita.
- Tarpeellisissa kohdissa on tuuletusikkunat.

OVET

- Sisäovet ovat huullettuja tehdasmaalattuja laakaovia.
- Saunan ovet ovat lasiaukollisia puukehysovia.
- Ulko-ovet ovat puurakenteisia lämpöeristettyjä ovia.
- Osassa ulko-ovista on oven vieressä ovilevike, joiden lasiosissa on 3-kertainen eristyslasi.
- Parvekeovet ovat muovirakenteisia sisään aukeavia ikkunaovia.

PORTAAT

- E-talon huoneistojen sisäiset portaat ovat puurakenteisia umpinaisia elementtiportaita.

LATTIAPÄÄLLYSTEET

- Asuinhuoneissa, keittiössä, keittokomerossa, vaatehuoneessa, tuulikaapissa, eteisessä ja 2-kerroksisen huoneiston ylä-aulassa on joustovinyylimatto.
- Wc:ssä, kodinhoituhuoneessa, pesuhuoneessa ja saunassa on homogeeninen muovimatto hitsatuin saumoin.

SEINÄPÄÄLLYSTEET

- Tuulikaapin, kodinhoituhuoneen, wc:n, keittiön, keittokomeron, eteisen, yläaulan ja vaatehuoneen seinät ovat maalatut.
- Pesuhuoneen ja wc:s:n seinät on laatoitettu.
- Saunan seinät on paneloitu.
- Muiden huoneiden seinät on tapetoitu (ikkunaseinät maalattu).
- Keittiössä pesupöydän ja työpöydän sekä yläkaappien väli on laatoitettu.
- Wc:ssä ja kodinhoito/vaatehuoneessa on altaiden taustat laatoitettu.

KATTOPINNOITTEET

- Katot ovat maalattuja tai ruiskutasoitettuja betoni- tai gyproc-levykattoja.
- Saunan ja pesuhuoneen katot ovat puupaneelia.

KALUSTEET

- Keittiökaluusteet ovat puusepänteollisuuden vakiomallistoa, ovet valkoista melamiinia jalopuureunalistoin ja jalopuu- vetimin.
- Muut kalusteet ovat melamiini- tai maalipintaisia vakio- kalusteita.
- Keittiössä on 4-levyinen liesi.
- 2h+kk+s -asunnoissa on jää-pakastinkaappiyhdistelmä sekä suuremmissa asunnoissa on jää-viileäkaappiyhdistelmä.
- Kaikissa huoneistoissa on keittiökaluusteissa asennusmahdollisuus astianpesukoneelle.
- 2h+k+s sekä suuremmissa asunnoissa on keittiökaluusteissa asennusmahdollisuus myös toiselle kylmäyksikölle.

LVI- JA SÄHKÖTYÖT

- Kiinteistö on liitetty kaukolämpöverkkoon.
- Sähkön ja veden kulutus mitataan huoneistokohtaisesti.
- Saunan pesuhuoneessa on sähköllä toimiva lattialämmitys (ns. mukavuuslämpö).
- Rakennukset on varustettu koneellisilla poistotuuletuslaitteilla.
- Huoneistoissa on astianpesukonetta ja pyykinpesukonetta varten täyttöhanat.

ANTENNI

- Kiinteistö on liitetty kaapelitelevisiojärjestelmään.

YHTEISET TILAT

- H-talossa on väestönsuoja, jonka rauhanajankäyttö on talon varastotilana.

