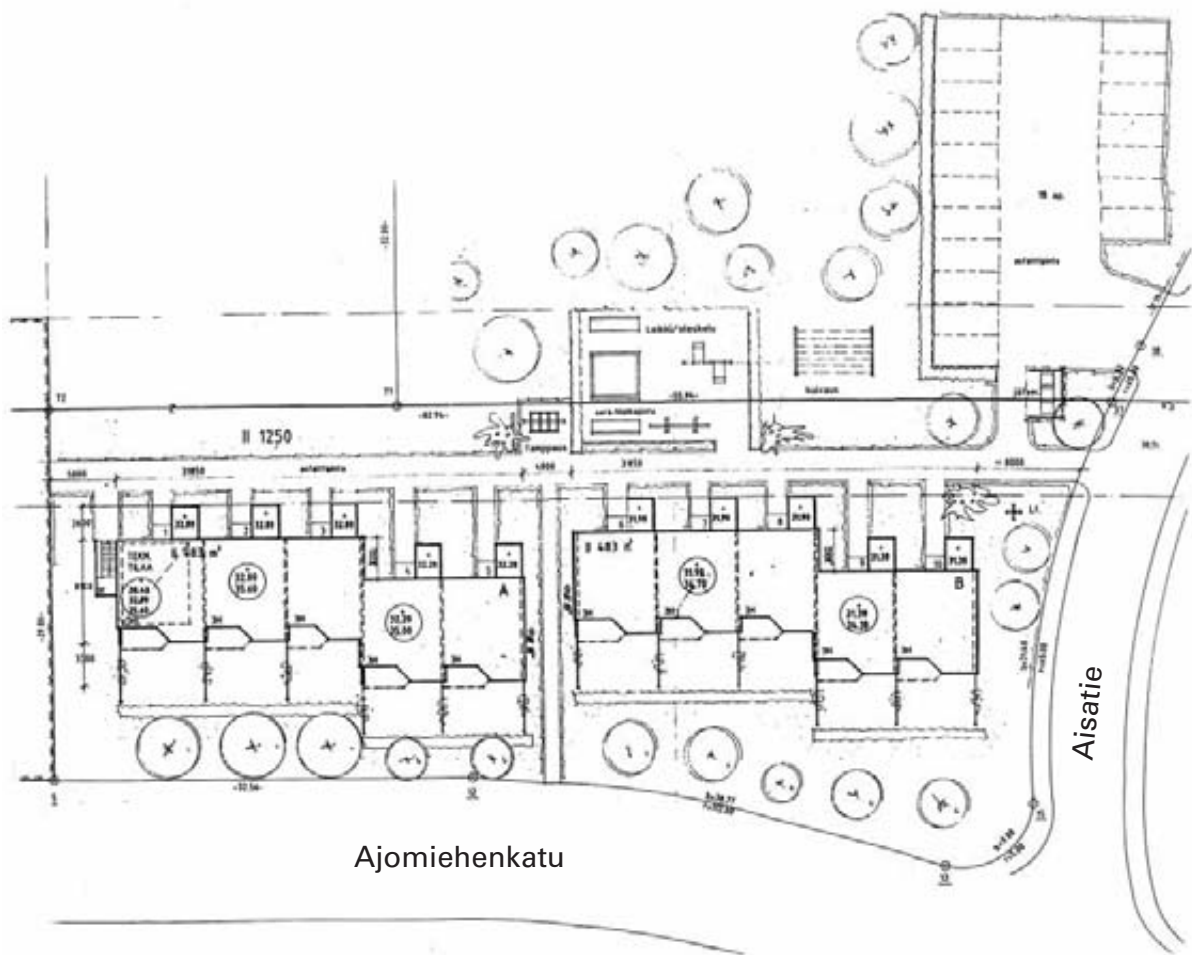
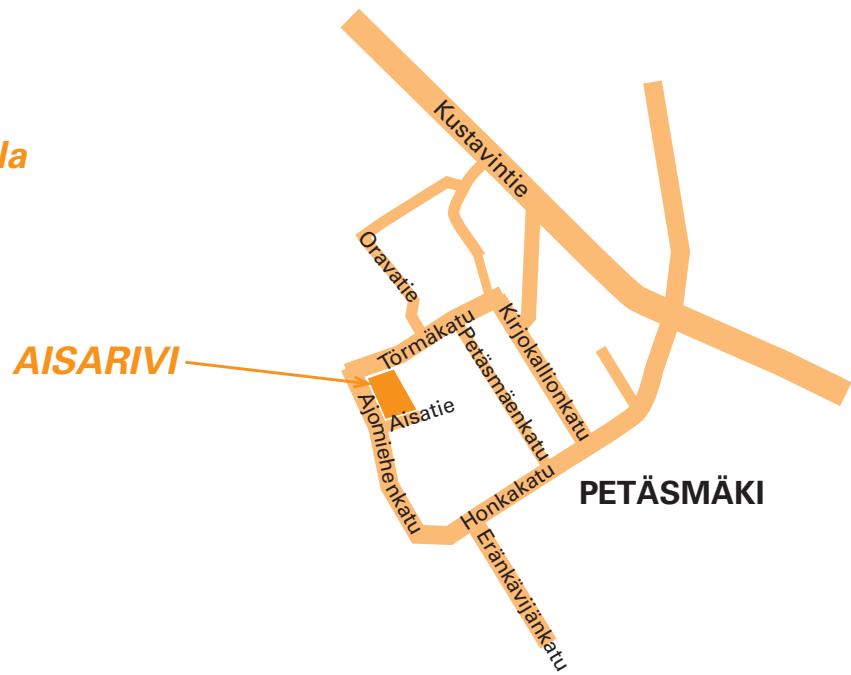




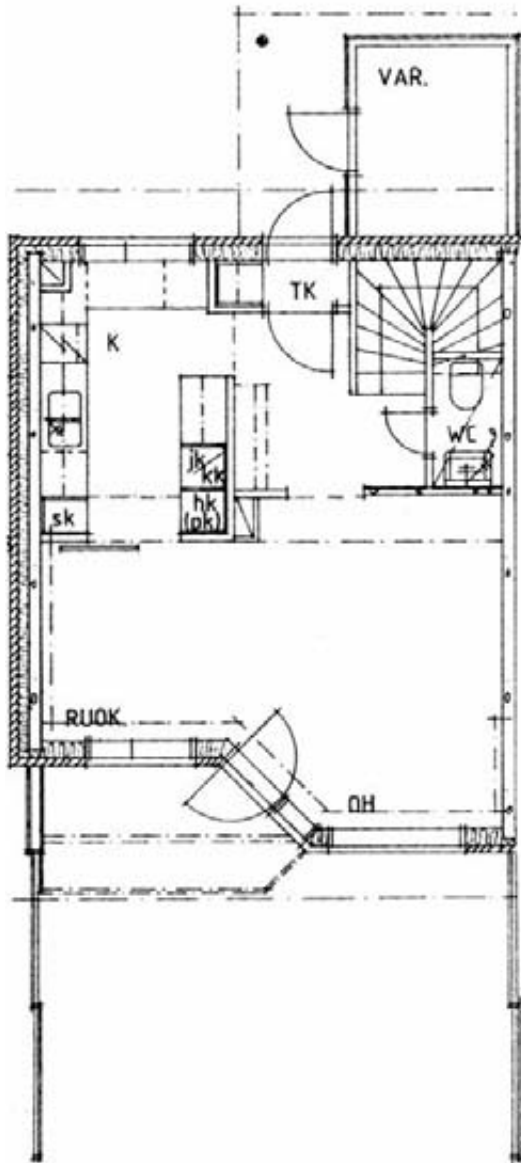
TALOTYYPPI:	II-taso rivitaloja 2 kpl, 10 asuntoa
SIJAINTI:	Raision Petäsmäen alueella
OSOITE:	Aisatie 1, 21220 RAISIO
TONTTI:	Raision kaupungin 11. kaupunginosan kortteli 1109, tontti 8 Tontin pinta-ala 4 397 m ²
KAAVOITUS:	Raision kaupungin teknisen viraston mittausosasto
VALMISTUNUT:	Maaliskuussa 1993
ARKKITEHTI:	Arkkitehtitoimisto I. Grönroos & Co.
URAKOITSIJAJA:	Rakennustyö Markku Mäkilä Oy

**Kohde sijaitsee
päättävän kadun
varrella rauhallisella
pientaloalueella.**

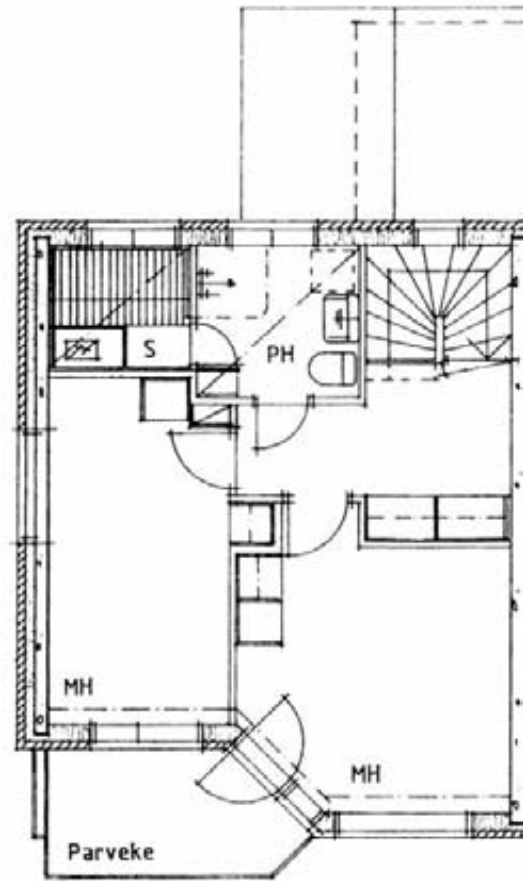


Esitteen asuntojen pohjakuvia, varustelutasoa, rakennustapaa sekä tontin varustelua koskevat tiedot eivät välttämättä ole ajan tasalla. Esitteen tiedot vastaavat mahdollisimman tarkkaan kiinteistön rakennushetkestä tilannetta. Kiinteistön käytön aikana tai jo rakennusaikana on mahdollisesti tehty asuntokohtaisia muutoksia tai tontin olosuhteita on muutettu. Kulloinkin tarjolla olevien asuntojen tiedot voi varmistaa tutustumalla kyseiseen asuntoon Vason asunto-kohtaisesti antamien ohjeiden mukaisesti.

3h + k + s = 80,0 m² 1. krs



3h + k + s = 80,0 m² 2. krs



HUONEISTOTYYPIT

HUONEISTOT

3h+k+s 80,0 m²A1, A2, A3, A4, A5, B6, B7, B8, B9, B10

RAKENNUSTAPASELOSTUS

PERUSTUKSET JA KANTAVAT RAKENTEET

Rakennukset on perustettu tukipaalujen varaan tehdyille anturoille. Talojen kantavat teräsbetonirakenteet on tehty paikalla valaen. Talojen ulkoseinät ovat betoni- ja puurakenteisia. Rakennusten välipohjat ovat betonirakenteiset.

YLÄPOHJA

- kateaineena betonikattotiili
- ristikkokannattajat
- lämmöneristeenä mineraalivilla tai puhallusvilla

ULKOSEINÄT

- julkisivut pääosin tiiliverhottuja, osin puuverhottuja
- lämpöeristeenä mineraalivilla
- ulkoseinät pääosin puurunkoisia
- sisustuslevynä Gyproc-levy

VÄLISEINÄT

- huoneistojen väliset seinät betonia
- huoneiden väliset kevyet väliseinät metallirunkoisia Gyproc-levyseiniä

IKKUNAT

- tehdasvalmisteiset, 3-lasiset, puurakenteiset, tehdasmaalattut, sisäänaukeavat ikkunat, tarvittavassa määrin tuuletusheloin varustetut

OVET

- asuntojen pääsisäänkäyntiovet maalattuja, puurakenteisia, lämpöeristettyjä, lasiaukollisia ovia
- pihaovet ja parvekeovet tehdasvalmisteisia, lasiaukollisia sisään-ulos aukeavia ovia
- väliovet laakapintaisia, tehdasmaalattuja, tehdasvalmisteisia ovia
- löylyhuoneen ovi puukehyksinen lasiovi

KALUSTEET

- keittiökaapistot ovat tehdasmaalattuja, tehdasvalmisteisia kalusteita, ovien ulkopintana melamiini
- keittiöissä työpöytäosat laminaattipintaisia
- keittiön pesupöytä ruostumatonta terästä
- muiden huoneiden kaapistot tehdasvalmisteisia, melamiinipintaisia

LAITTEET

- uunillinen, 4-levyinen sähköliesi kaatumisesteellä, leveys 50 cm
- jää-viileäkaappiyhdistelmä pakastelokerolla, tilavuus n. 370 litraa
- liesikaapu
- löylyhuoneessa sähkötoiminen kiuas

VARAUKSET

- keittiössä hanallinen varaus astianpesukoneelle
- keittiössä varaus toiselle kylmäyksikölle
- asunnoissa hanallinen varaus pyykkipesukoneelle

MATERIAALIT

LATTIAT

- tuulikaappi, eteinen, olo- ja makuuhuone, vaatehuone sekä keittiö: joustovinyylimatto
- pesu- ja löylyhuone, WC: kosteantilan muovimatto
- parvekkeen lattia painekyllästettyä puutavaraa

SEINÄT

- keittiöissä tasojen taustalla (kalustevälissä) laatoitusta
- pesuhuoneiden seinät laatoitetut
- löylyhuoneen seinissä paneeliverhous
- WC:ssä muovipäällyste, altaan taustalla laatoitus
- makuu- ja olohuoneen seinät tapetoidut (ikkunaseinät maalattu)
- keittiön, eteisen, vaatehuoneen ja tuulikaapin seinät maalattu

KATOT

- pesu- ja löylyhuoneessa paneeli
- muissa asuintiloissa ruiskutasoite tai maalaus

PORTAAT

- huoneistojen sisäportaat ovat tehdasvalmisteiset, tehdaskäsitellyt mäntyportaat

LVIS-LAITTEET

- kiinteistö on kytketty kaukolämpöverkkoon
- vesikiertoiset lämpöpatterit
- asuntokohtainen koneellinen poistoilmanvaihto
- sähkön kulutus mitataan huoneistokohtaisesti
- 1-oteseikoittajat
- bidee-suihkut WC-istuinten yhteydessä
- käsienvesulla ja WC-istuin vakiovalmisteisia
- jokaisella huoneistolla oma lämmityspistorasiolla varustettu autopaikka
- kiinteistö on liitetty kaapeli-tv-verkkoon

ULKOALUEET

- paikoitusalue ja osa kulkuteistä asfaltoituja
- leikkialue sorapintaisena
- istutukset ja nurmikkoalueet asemapiirroksen mukaan
- asunnoilla on lämmittämätön varastotila asunnon pääsisäänkäynnin edessä

PIHAVARUSTEET

- pysäköintialueilla on yhteensä 18 autopaikkaa
- pyykinkuivaustelineitä, tamppaustelineitä, lipputanko
- jäteastiat jätehuoltoon varten sekä kompostori
- leikkialueella varusteena mm. hiikkalaatikko, keinu, ja penkit

