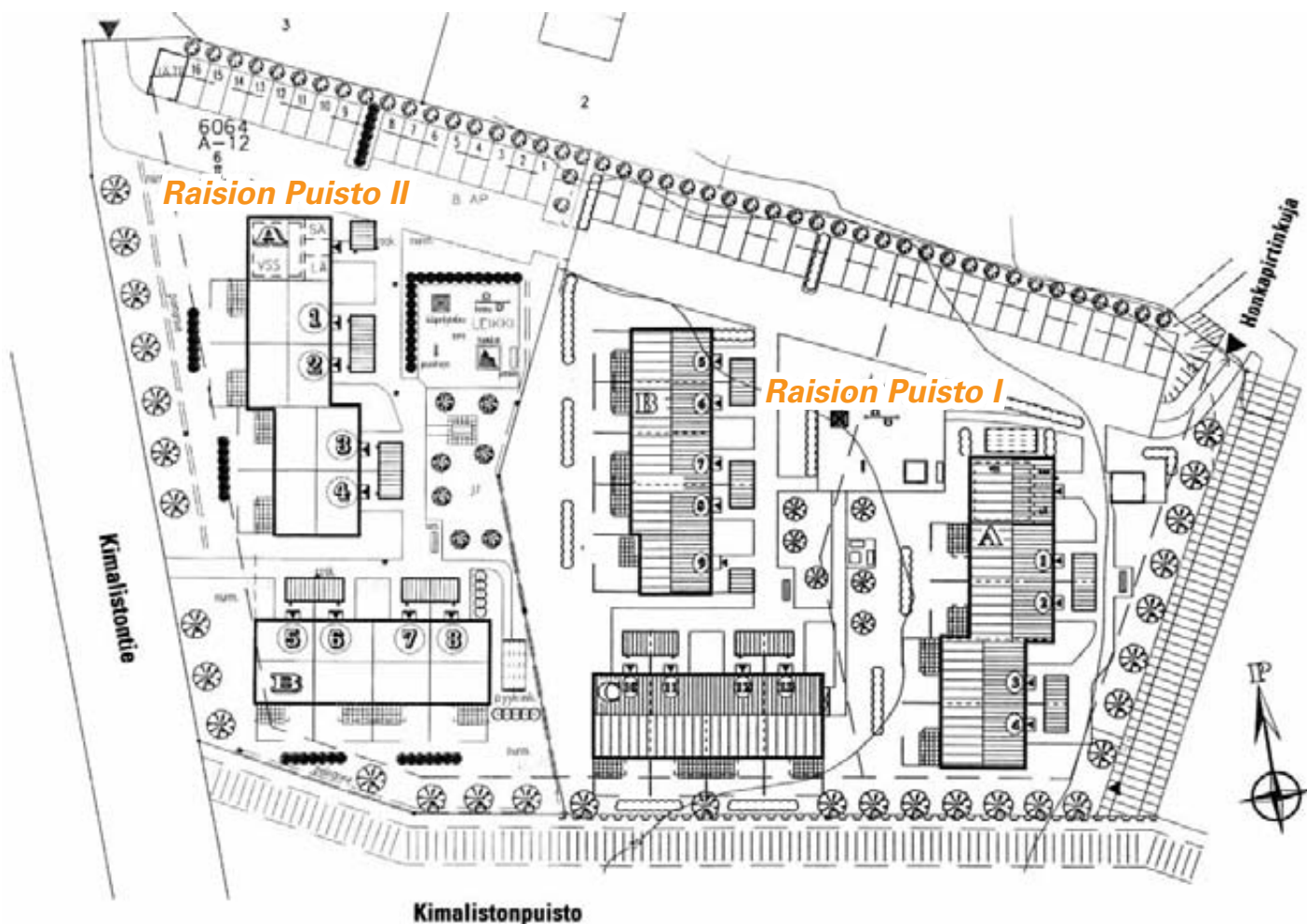




TALOTYYPPI:	Raision Puisto I; yksi- ja kaksikerroksisia rivitaloja, kolme taloa, 13 asuntoa Raision Puisto II; kaksikerroksisia rivitaloja, kaksi taloa, 8 asuntoa
SIJAINTI:	Kuloisten kaupunginosassa
OSOITE:	Raision Puisto I; Honkapirtinkuja 8, 21280 RAISIO Raision Puisto II; Kimalistontie 34, 21280 RAISIO
TONTTI:	Raision Puisto I; Raision kaupungin Haunisten kaupunginosan kortteli 6064, tontti 7. Tontin pinta-ala 4.320 m ² . Raision Puisto II; Raision kaupungin Haunisten kaupunginosan kortteli 6064, tontti 6. Tontin pinta-ala 3.215 m ² .
KAAVOITUS:	Raision kaupungin teknisen viraston mittausosasto
VALMISTUNUT:	Raision Puisto I; maaliskuussa 2000 Raision Puisto II; joulukuussa 2000
ARKKITEHTI:	Vahtera Arkkitehdit Oy
URAKOITSIJA:	Hartela Oy

Naapuritonteille vajaan vuoden välein valmistuneet Raision Puistot sijaitsevat Kuloisissa Pasalan alueella. Virallisesti kaupunginosan nimi on Hauninen. Kauppakeskus Myllyn voi sanoa olevan kauppakassin kantoetäisyydellä näistä Vason rivitaloasunnoista. Lähellä on myös Kuloisten koulu ja Pasalan päiväkoti. Eikä ole pitkä matka Raision keskustaankaan, sillä kirkko ja kaupungintalo näkyvät Raisionjoen laakson yli. Liikenneyhteydet ovat joka suuntaan hyvät, bussireitti kulkee Keskitietä ja Ohikulkutien Haunisten liittymä on melko lähellä.



Esitteen asuntojen pohjakuvia, varustelutasoa, rakennustapaa sekä tontin varustelua koskevat tiedot eivät välttämättä ole ajan tasalla. Esitteen tiedot vastaavat mahdollisimman tarkkaan kiinteistön rakennushetkestä tilannetta. Kiinteistön käytön aikana tai jo rakennusaikana on mahdollisesti tehty asuntokohtaisia muutoksia tai tontin olosuhteita on muutettu. Kulloinkin tarjolla olevien asuntojen tiedot voi varmistaa tutustumalla kyseiseen asuntoon Vason asuntokohtaisesti antamien ohjeiden mukaisesti.

2h + kk + s = 48,0 m²

Raision Puisto I
Asunto 9



3h + k + s = 83,0–84,0 m²

Raision Puisto I
Asunnot 5-8



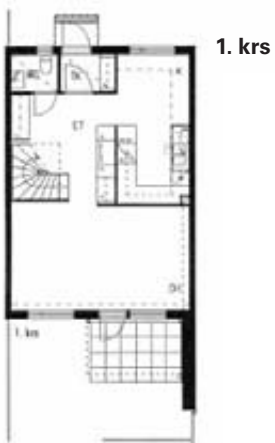
4h + k + s = 96,0 m²

Raision Puisto I
Asunnot 11 ja 12
Raision Puisto II
Asunto 6
Peilikuvana asunto 7



4h + k + s = 96,0–97,0 m²

Raision Puisto I
Asunnot 1, 2, 10 ja 13



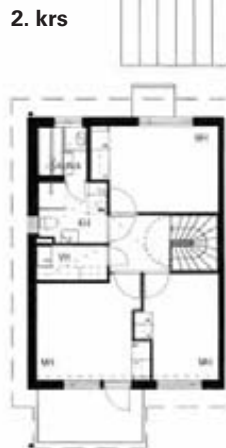
4h + k + s = 96,5 m²

Raision Puisto II
Asunto 5
Peilikuvana asunto 8



5h + k + s = 107,0–107,5 m²

Raision Puisto I
Asunnot 3 ja 4
Raision Puisto II
Asunnot 2 ja 4
Peilikuvana asunnot 1 ja 3



HUONEISTOTYYPIT

HUONEISTOT
Raision Puisto I

Raision Puisto II

2h+kk+s	48,0 m ²	B9	
3h+k+s	73,0–84,0 m ²	B5, B6, B7, B8	
4h+k+s	96,0–97,0 m ²	A1, A2, C10, C11, C12, C13	B5, B6, B7, B8
5h+k+s	107,0–107,5 m ²	A3, A4	A1, A2, A3, A4

RAKENNUSTAPASELOSTUS

PERUSTAMINEN JA PIHA

Rakennukset on perustettu pohjatutkijan ohjeiden ja rakennesuunnitelmien mukaan. Jokaista asuntoa varten on varattu lämmityspistorasialla varustettu autopaikka. Lisäksi Raision Puisto I:ssä on piha-alueella 13 ja Raision Puisto II:ssä yhteensä 8 vierasautopaikkaa. Pihatyöt on toteutettu arkkitehdin pihasuunnitelman mukaan. Autopaikoitusalueet ja ajotiet on asfaltoitu.

Molempien kiinteistöjen tonteilla on lasten leikkipaikka perusvarustuksella ja pöytä-penkkiryhmä aikuisille. Molemmilla tonteilla on jätekatokset kiinteistön jäteastioita varten sekä pyykinkuivaus- ja matontamppaustelineet ja lipputanko.

ULKOSEINÄT

Ulkoseinät ovat pääosin puurunkoisia seiniä, joissa ulkopuolen verhouksena on osin poltettu tiili ja osin hienosahattu ulkoverhouspaneeli. Ulkoseinien sisäpinnassa on Gyproc-levy. Ulkoseinän lämmöneristeen paksuus on 155 mm. 1. kerroksessa on kantavat betoniseinät, jonka ulkopuolella on lämmöneritys ja tiili-/paneeliverhous.

VÄLISEINÄT

Huoneistojen väliseinät ovat 180 mm:n paksuisia betoniseiniä. Kevyet väliseinät ovat pääosin Gyproc-levypintaisia teräsrunkoisia 70 mm:n paksuisia seiniä tai vastaavia. Pesuhuoneiden seinät ovat 88 mm:n paksuisia Siporex-laattaseiniä.

VÄLIPOHJA

Kaksikerroksisten osien välipohjan kantavana rakenteena on ontelolaatasto, jonka päällä on pintabetoni.

YLÄPOHJA

Yläpohjan kantavat rakenteet on tehty tehdasvalmisteisilla kattoristikoidilla. Yläpohjan eristeenä on puhallusvilla 250 mm.

VESIKATTO

Vesikatto on toteutettu rakennesuunnitelmien mukaan. Vesikatteenä on betonikattotiili.

PARVEKKEET

2-kerroksisissa asunnoissa on oma parveke. Parvekkeet ovat teräsrunkoisia. Parvekkeen lattia on puurakenteinen. Teräsrunkoisen kaiteen verhouksena on osin puusäleikkö ja osin julkisivulevy. Kaikissa asunnoissa on laatoitettu ulko-oleskelutila.

PORTAAT

Huoneistojen sisäiset portaat ovat puurakenteisia vakioportaita Sasmo U2 tai vastaavia.

VARASTOT

Jokaisella huoneistolla on oma irtainvarasto asunnon sisäänkäynnin yhteydessä. Lisäksi molemmissa kiinteistöissä A-talossa olevassa väestösuojassa on jokaiselle huoneistolle irtainsäilökomero.

IKKUNAT

Ikkunat ovat 3-lasisia MSE-ikkunoita. Puuosat ovat valkoiseksi maalattuja, ulkopinta on alumiiniprofiiliverhottu.

OVET

Sisäövet ovat tehdasmaalattuja, huullettuja kovalevyovia. Saunan ovet ovat puurunkoisia lasiovia. Piha- ja parvekeovet ovat ulosavautuvia lasiaukkoisia HDF-levyrakenteisia ovia. Huoneistojen ulko-ovet ovat lämpöeristettyjä, tehdasmaalattuja HDF-levyrakenteisia ovia varustettuna lasiaukoin.

LATTIAPÄÄLLYSTEET

Olohuoneessa, eteisessä, makuuhuoneissa, keittiössä, keittokomerossa, aulassa, vaatehuoneessa sekä tuulikaapissa on joustovinyylimuovimatto Domostep. Erillisessä wc:ssä on homogeeninen Lamilon-muovimatto hitsatuin saumoin. Pesuhuoneessa, saunassa ja kodinhoito-/wc-tilassa on klinkkerilaatoitus ja sähköinen lattialämmitys (mukavuuslämpö).

SEINÄPÄÄLLYSTEET

Ikkunaseinät on maalattu. Olo- ja makuuhuoneiden muut seinät on tapetoitu. Keittiön, keittokomeron, eteisen, aulan, tuulikaapin, vaatehuoneen kaikki seinät on maalattu. Pesuhuoneen seinät on laatoitettu, laatoituksessa on väiraita. Erillisen wc:n ja kodinhoito-wc-tilan seinät on maalattu, altaantaustoissa on laatoitus. Keittiössä ja keittokomerossa pesupöydän/työpöydän ja yläkaappien väli on laatoitettu. Laatta on kiiltävälasitteinen laatta, lajitelma 2. Saunan seinät on paneeloitu.

KATTOPINNOITTEET

Katot ovat pääosiltaan ruiskutasoitettuja. Osa katoista on tasoitettu sileäksi ja maalattu. Saunan, pesuhuoneen ja kodinhoito-wc-tilan alakatot ovat kuusipaneelia. Muut alaslasketut katot on tehty Gyproc-levystä.

KALUSTEET JA LAITTEET

Kaikki kalusteet ovat tehdasmaalattuja tai melamiinipintaisia vakiokalusteita. Keittiökaluusteet ovat puusepänteollisuuden vakiomallistoa. Keittiökaluusteiden ovet ovat laminaattia taivereunoin. Keittiössä on 4-levyinen vakioliesi ja liesikaapu. Kylmäkalusteina 2h+kk+s- ja 3-4h+k+s-asunnoissa on jää-pakastekaappi sekä 5h+k+s:ssä jää-viileäkaappi ja pakastekaappi. Kaikkiin huoneistoihin on varattu keittiökaluusteisiin tila astianpesukoneelle sekä 3-4h+k+s:ssä tila myös toiselle kylmäkalusteelle. Jokaisessa huoneistossa on valaisimella varustettu peilikaappi pesuhuoneessa tai kodinhoito-wc-tilassa.

LVI- JA SÄHKÖTYÖT

LVI- ja sähkötyöt on tehty erikoispiirustusten mukaan. Huoneistoissa on hallittu ilmanvaihto; sisäänpuhallus, poisto ja lämmöntalteenotto. Kohde on liitetty kauko-lämpöverkkoon ja kaapelitv-verkkoon. Sähkö ja käyttövesi mitataan huoneistokohtaisesti. Pyykinpesukonetta ja astianpesukonetta varten on viemärointi ja hana kaikissa asunnoissa.

