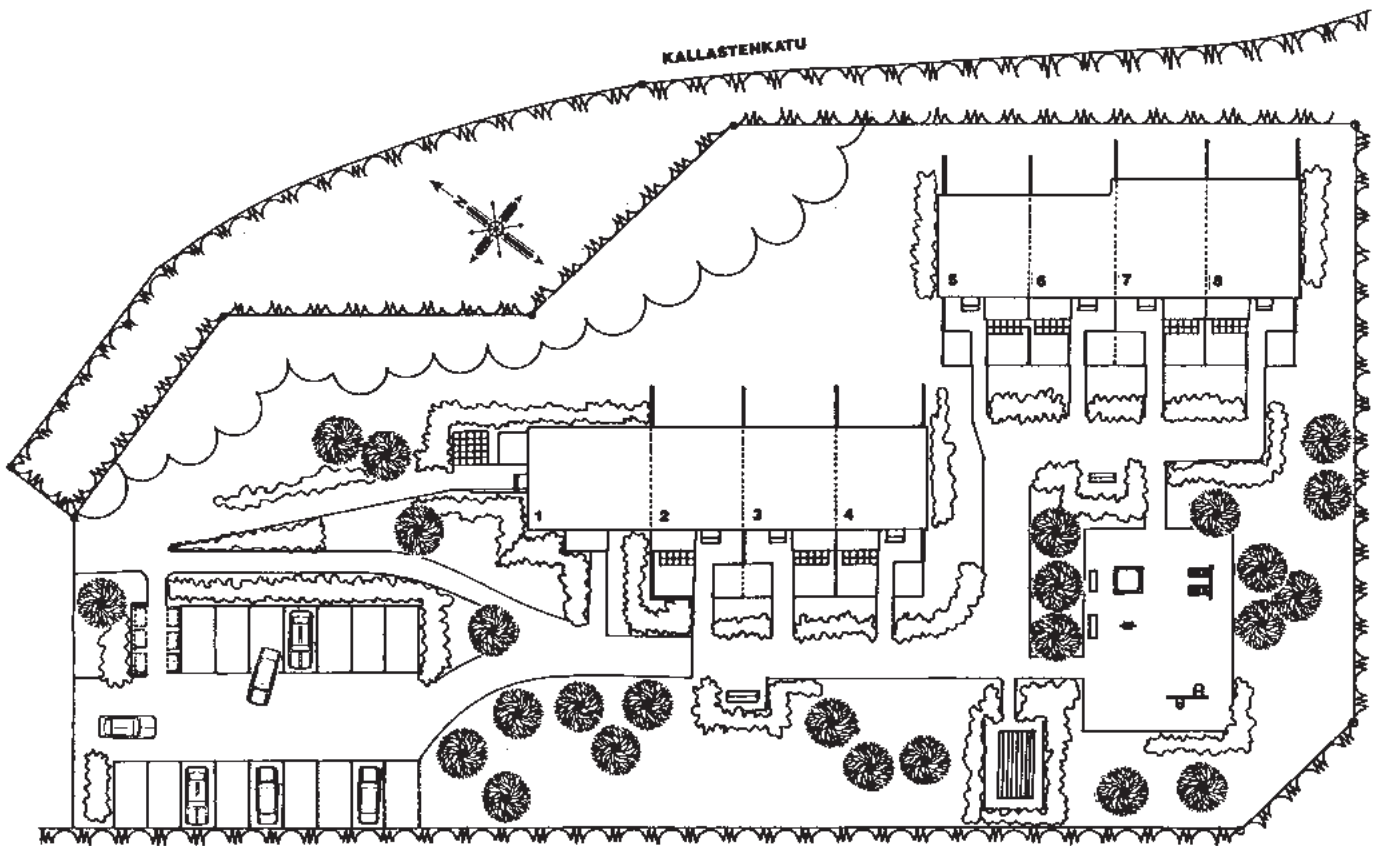
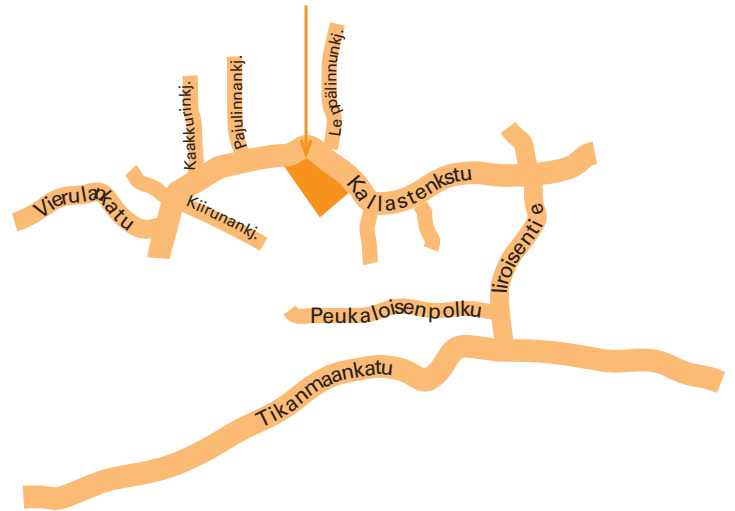




TALOTYYPPI:	I- ja II-taso rivitalo, 8 asuntoa
SIJAINTI:	Raision Tikanmaan alueella
OSOITE:	Kallastenkatu 47, 21210 Raisio
TONTTI:	Raision kaupungin Tikanmaan kaupunginosan kortteli 1289, tontti 1. Pinta-ala 2.955 m ² .
KAAVOITUS:	Raision kaupungin teknisen viraston mittausosasto
VALMISTUNUT:	Elokuussa 1993
ARKKITEHTI:	Arkkitehtitoimisto Lukander & Vahtera
URAKOITSIJA:	RP-Rakennus Oy, Turku

Kohde sijaitsee puustoisella tontilla, rauhallisen ja lapsiystävällisen pientaloalueen keskellä. Luonto on Uunilinnun lähellä. Lähimmät palvelut (koulu, kirjasto, päiväkoti) ovat noin yhden kilometrin päässä Tikanmaan alueella, Raisiontiellä kohti tultaessa.

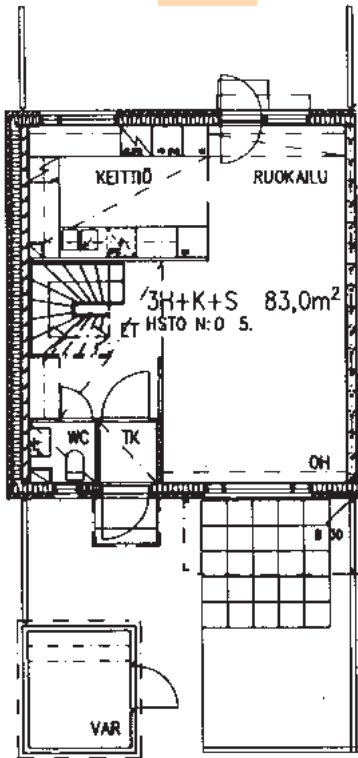
UUNILINTU



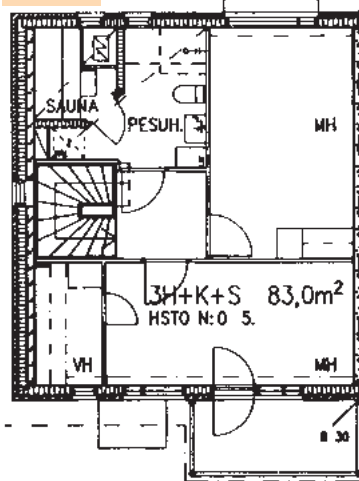
Esitteen asuntojen pohjakuvia, varustelutasoa, rakennustapaa sekä tontin varustelua koskevat tiedot eivät välttämättä ole ajan tasalla. Esitteen tiedot vastaavat mahdollisimman tarkkaan kiinteistön rakennushetkestä tilannetta. Kiinteistön käytön aikana tai jo rakennusaikana on mahdollisesti tehty asuntokohtaisia muutoksia tai tontin olosuhteita on muutettu. Kulloinkin tarjolla olevien asuntojen tiedot voi varmistaa tutustumalla kyseiseen asuntoon Vason asuntokohtaisesti antamien ohjeiden mukaisesti.

3h + k + s = 83,0 m²

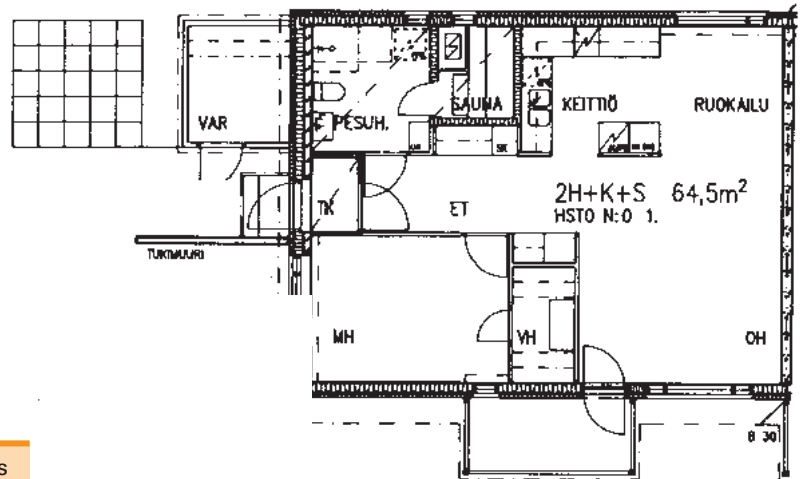
1. krs



2. krs

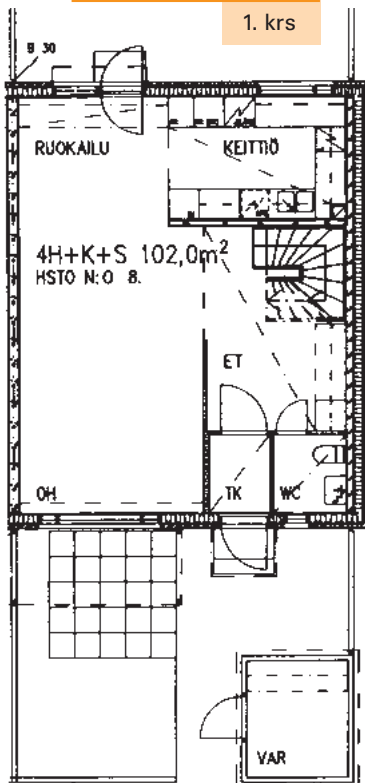


2h + k + s = 64,5 m²

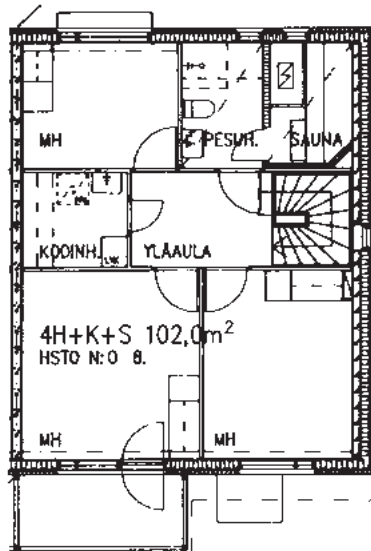


4h + k + s = 102,0 m²

1. krs



2. krs



HUONEISTOTYYPIT HUONEISTOT

2h+k+s 64,5 m ²	A1
3h+k+s 83,0 m ²	A2, A3, A4, A5, A6
4h+k+s 102,0 m ²	A7, A8

RAKENNUSTAPASELOSTUS

PERUSTUKSET

- rakennukset perustetaan rakennesuunnitelmien mukaisesti, alapohjana on paikalla valettu betonilaatta
- lämmöneristeenä styrox (100 mm)
- routasuojauksena styrox

YLÄPOHJA

- vesikateaineena on betonikattotiili
- vesikaton runkorakenteena ristikkokannattajat
- lämmöneristeenä on mineraalivilla (300 mm) tai puhallusvilla (340 mm)

ULKOSEINÄT

- julkisivut ovat pääosin tiiliverhottuja, kevennyksenä on osittain käytetty puuverhousa
- lämpöeristeenä on mineraalivilla (175 mm)
- ulkoseinät ovat pääosin puurunkoisia
- sisustuslevynä on gyproc-levy

VÄLISEINÄT

- huoneistojen väliset seinät ovat betonia, vahvuus 200 mm
- huoneiden väliset kevyet väliseinät ovat metallirunkoisia gyproc-levyseiniä

PORTAAT

- asuntojen sisäportaat ovat lakattua mäntyä, portaissa on lapsiportti

IKKUNAT

- tehdasvalmisteiset, 3-lasiset, puurakenteiset, tehdasmaalattut, sisäänpäin aukeavat ikkunat, jotka on varustettu asianmukaisin tuuletusheloin

OVET

- asuntojen pääsisäänkäyntiovet ovat maalattuja, puurakenteisia, lasiaukollisia ovia
- pihaovet ja parvekeovet ovat puurakenteisia, tehdasmaalattuja, lasiaukollisia, sisään- ja ulospäin aukeavia ovia
- asuntojen sisäiset väliovet ovat pääosin tehdasvalmisteisia, huullettuja, laakapintaisia, tehdasmaalattuja ovia
- löylyhuoneen ovi on puukehyksinen lasiovi

KALUSTEET

- keittiökaapistot ovat tehdasmaalattuja, tehdasvalmisteisia kalusteita, ovien ulkopintana on melamiini tai tehdasmaalaus, ovissa reunalistat
- keittiöissä työpöytätasot ovat laminaattipintaisia
- keittiön pesupöytä on ruostumatonta terästä
- muiden huoneiden kaapistot ovat tehdasvalmisteisia, tehdasmaalattuja tai melamiinipintaisia

LAITTEET

- hellana uunillinen, 4-levyinen sähköliesi (valkoinen), leveys 50 cm
- keittiössä jää-pakastinkaappiyhdistelmä (valkoinen), tilavuus n. 330 litraa
- liesituuletin
- löylyhuoneessa sähkötoiminen kiuas

VARAUKSET

- keittiössä on hanallinen varaus astianpesukoneelle
- keittiössä on tilavaraus toiselle kylmäyksikölle
- asunnoissa on hanallinen varaus pyykinpesukoneelle

MATERIAALIT

LATTIAT

- tuulikaapissa, eteisessä, olo- ja makuuhuoneessa, vaatehuoneessa sekä keittiössä on joustovinyylimatto
- pesu- ja löylyhuoneessa, wc:ssä sekä kodinhoituhuoneessa (4h+k) on kosteantilan muovimatto

SEINÄT

- keittiöissä tasojen taustat (kalusteväli) on laatoitettu
- pesuhuoneiden seinät on laatoitettu
- löylyhuoneen seinissä on paneeliverhous
- erillisen wc:n seinäpinnat on laatoitettu
- makuu- ja olohuoneiden seinät on tapetoitu ja ikkunaseinät maalattu
- keittiön, eteisen, vaatehuoneen ja tuulikaapin seinät on maalattu

KATOT

- pesu- ja löylyhuoneissa sekä wc:ssä on paneeli
- muissa asuintiloissa on katossa ruiskutasoite tai maalaus

LVIS-LAITTEET

- kiinteistö on liitetty kaukolämpöverkkoon
- lämmitysjärjestelmänä vesikiertoiset lämpöpatterit
- kiinteistössä on asuntokohtainen koneellinen poistoilmanvaihto
- wc-istuinten yhteydessä 1-otesekoittajat ja bidee-suihkut
- käsienpesuallas ja wc-istuim ovat vakiovalmisteisia
- loisteputkivalaisimet keittiön, pesuhuoneen ja wc:n seinävalaisimina
- jokaisella huoneistolla on oma lämmityspistorasialla varustettu autopaikka
- kiinteistö on liitetty kaapelitelevisioverkkoon

MITTAUKSET

- kiinteistössä on mittausjärjestelmä, joka mahdollistaa veden ja lämmitysenergian kulutuksen huoneistokohtaisen mittaamisen
- sähkön kulutus mitataan huoneistokohtaisesti

PARVEKKEET

- asunnoissa on oma parveke

ULKOALUEET

- asunnoilla on oma piha-alue
- paikoitusalue ja pääosa kulkuteistä on asfaltoitu
- leikkialue sorapintainen

PIHAVARUSTEET

- pyykinkuivausteline
- tamppausteline
- lipputanko
- jäteastiat jätehuoltoon varten
- leikkialueella on seuraavat varusteet: hiekkalaatikko, keinu, kiipeilyteline, jousijänis, penkit

