

# Rauhankatu 8

TURKU



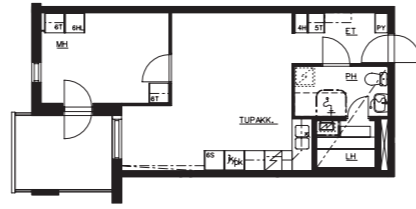
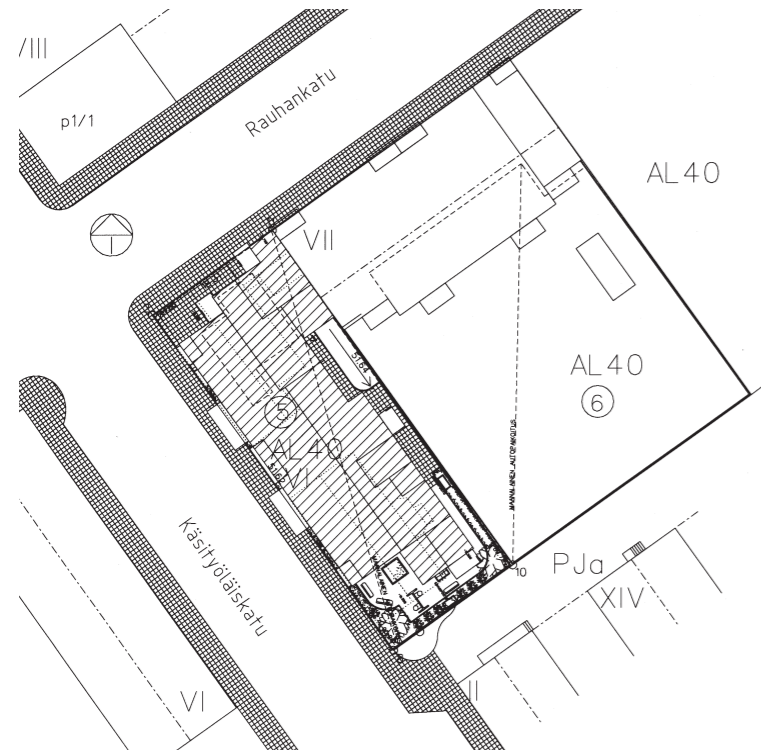
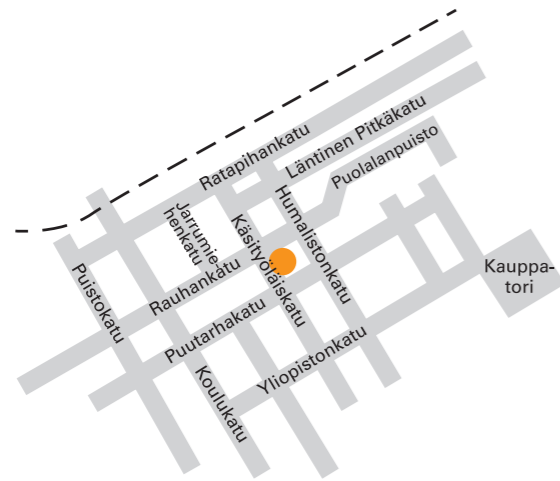
<b>Talotyyppi</b>	Kerrostalo, 7 kerrosta, 48 asuntoa
<b>Sijainti</b>	Turun keskustassa
<b>Osoite</b>	Käsityöläiskatu 13, 20100 Turku
<b>Tontti</b>	Turun kaupungin 7. kaupunginosan kortteli 23, tontti 5. Tontin pinta-ala 946 m <sup>2</sup> .
<b>Kaavoitus</b>	Turun kaupungin kiinteistöviraston kaavoitusosasto
<b>Valmistunut</b>	Toukokuussa 1994
<b>Arkkitehti</b>	Optiplan Oy
<b>Urakoitsija</b>	Rakennustoimisto A. Puolimatka Oy

ELÄMÄSI KOKOISIA KOTEJA.

 **vaso**  
Varsinais-Suomen Asumisoikeus Oy

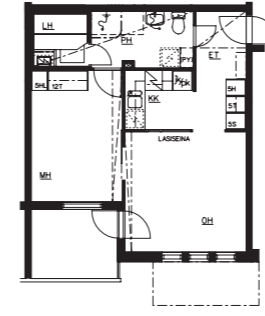
# Rauhankatu 8

Kohteen välittömässä läheisyydessä sijaitsevat kaikki Turun kaupungin keskustan palvelut. Talon alakerrassa on talon asukkaille pysäköintihalli. Vaikka ollaankin aivan keskustassa, on talon pihalle saatu järjestyseen pieni leikkipiha varusteineen. Käsiyöläiskadun ja Rauhankadun kautta ei kulje kaupungin läpikulkuliikennettä, joten ruuhka-ajoista ja raskaasta liikenteestä ei ole häiriötä.



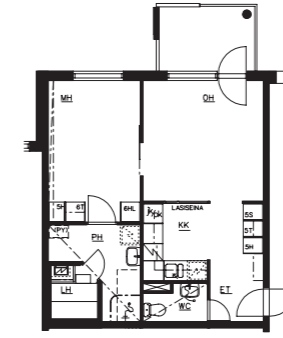
1H+TK+S 43,5 m<sup>2</sup>

C3 (1. krs) C11 (3. krs) C19 (5. krs)  
C7 (2. krs) C15 (4. krs) C23 (6. krs)



2H+KK+S 41,5 m<sup>2</sup>

D27 (1. krs)

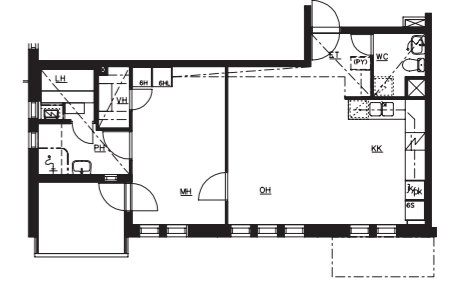


2H+KK+S 46,0 m<sup>2</sup>

D28 (1. krs) D32 (2. krs) D36 (3. krs) D40 (4. krs) D44 (5. krs) D48 (6. krs)

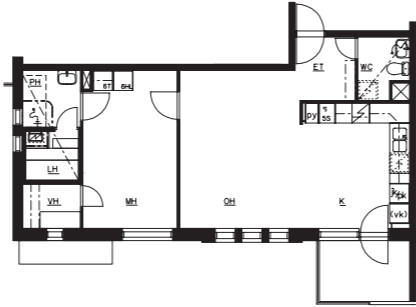
Peilikuvapohja

D31 (2. krs) D35 (3. krs) D39 (4. krs) D43 (5. krs) D47 (6. krs)



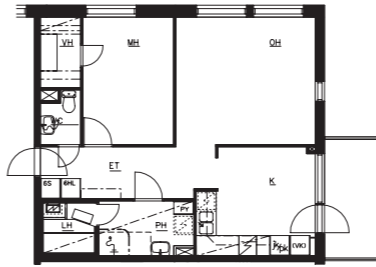
2H+KK+S 53,5 m<sup>2</sup>

C2 (1. krs)



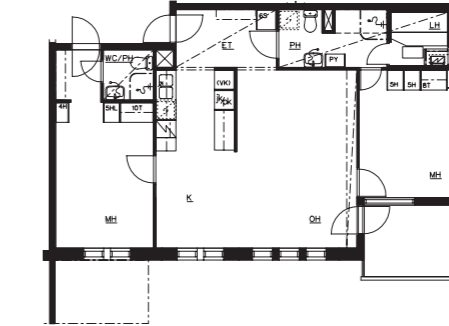
2H+K+S 57,0 m<sup>2</sup>

C6 (2. krs) C10 (3. krs) C14 (4. krs) C18 (5. krs) C22 (6. krs)



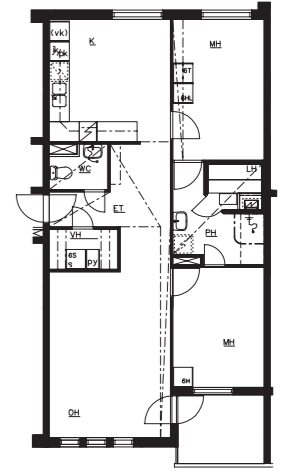
2H+K+S 57,5 m<sup>2</sup>

D25 (1. krs)



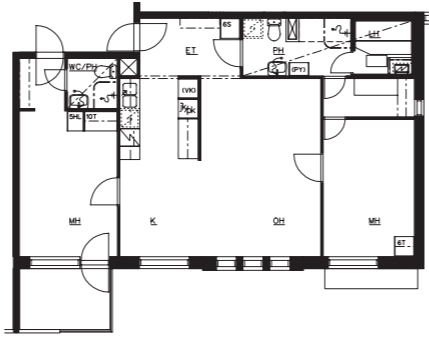
3H+K+S 75,0 m<sup>2</sup>

D26 (1. krs)



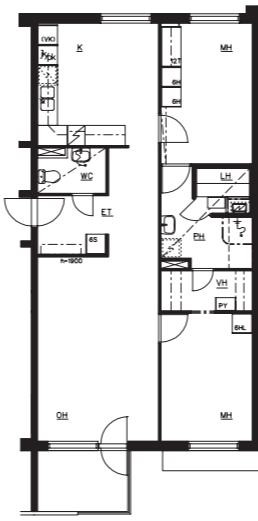
3H+K+S 75,0 m<sup>2</sup>

C1 (1. krs)



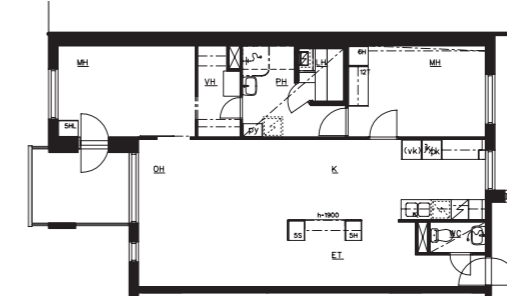
3H+K+S 79,0 m<sup>2</sup>

D30 (2. krs) D34 (3. krs) D38 (4. krs) D42 (5. krs) D46 (6. krs)



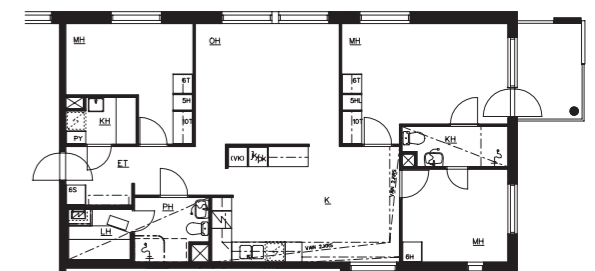
3H+K+S 79,5 m<sup>2</sup>

C5 (2. krs) C9 (3. krs) C13 (4. krs) C17 (5. krs) C21 (6. krs)



3H+K+S 80,0 m<sup>2</sup>

C4 (1. krs) C8 (2. krs) C12 (3. krs) C16 (4. krs) C20 (5. krs) C24 (6. krs)



4H+K+S 93,0 m<sup>2</sup>

D29 (2. krs) D33 (3. krs) D37 (4. krs) D41 (5. krs) D45 (6. krs)

# Rakennustapaselostus

## PERUSTUKSET

- rakennus on perustettu osittain teräs-betonisille tukipaaluille sekä osittain kallion varaan
- alapohjana on paikalla valettu betoni-laatta
- alapohjan lämmöneristeenä styrox

## VÄLIPOHJAT

- ontelolaattarakenteiset

## YLÄPOHJA

- vesikatteena on osittain konesaumattu pelti ja osittain bitumi-kumikate
- puurakenteiset vesikaton kannattajat
- kantavana rakenteena ontelolaatta
- lämmöneristeenä mineraalivilla (200 mm) tai puhallusvillaa (230 mm)

## ULKOSEINÄT

- julkisivut ovat pääosin sandwich-rakenteisia elementtejä
- elementit ovat pesubetoni- ja betonipinta-aisia
- lämpöeristeenä mineraalivilla (140 mm)
- parvekkeiden taustaseinät ovat puurunkoisia
- maan tasolla olevan kerroksen seinäpinta on hiottua betonia

## PARVEKKEET

- jokaisessa asunnossa on oma lasitettu parveke
- parvekelaatat, -katokset ja -pielet ovat sileäpintaisia betonielementtejä
- kaiteet ovat osittain pinnoitettua betonia ja osittain terästä

## VÄLISEINÄT

- huoneistojen väliset seinät ovat kantavia rakenteita ja betonia
- huoneiden väliset kevyet väliseinät ovat metallirunkoisia levyseiniä, sisustuslevynä gyproc

## IKKUNAT

- tehdasvalmisteiset, 3-lasiset, puurakenteiset, tehtaalla kuultokäsittelyt, sisään-päin aukeavat asianmukaisin tuuletushe-loin varustetut MSE-ikkunat
- Ikkunoiden ulkopinta on maalattua alumiinia

## OVET

- porrashuoneiden ulko-ovet ovat teräsra-kenteisia lasiaukollisia ovia
- asuntojen porrastaso-ovet ovat tehdas-maalipintaisia B15-paloluokan ovia, sisäpuolella vakiovalmisteinen väliovi
- parvekeovet ovat puurakenteisia, sisään- ja ulospäin aukeavia ikkunaovia, ulkopin-ta on verhoiltu alumiinilla

- väliovet ovat tehdasvalmisteisia, huul-lettuja, laakapintaisia, tehdasmaalattuja ovia
- saunojen ovet ovat puukehyksisiä lasio-ovia, joissa alempi lasi on rautalankalasia

## KALUSTEET

- keittiöiden kalusteet ovat tehdasmaalat-tuja, tehdasvalmisteisia kalusteita, ovien ulkopintana on melamiini
- keittiön työpöytätasot ovat laminaatti-pintaisia
- keittiön pesupöytä on ruostumatonta terästä
- muiden huoneiden kaapistot ovat teh-dasvalmisteisia, tehdasmaalattuja tai melamiinipintaisia

## KEITTIÖN LAITTEET

- uunillinen, 4-levyinen sähköliesi, leveys 50 cm (valkoinen)
- jää-pakastinkaappiyhdistelmä, tilavuus noin 330 litraa (valkoinen)
- liesikaapu

## VARAUKSET

- pesuhuoneissa on hanallinen varaus pyykinpesukoneelle
- muissa kuin tupakeittiöllisissä asunnois-sa on hanallinen varaus astianpesuko-neelle

## MATERIAALIT

### Lattiat

- eteinen, olohuone, makuuhuone, keittiö ja vaatehuone: muovimatto
- sauna, pesuhuone ja wc: kosteantilan muovimatto

### Seinät

- keittiössä tasojen taustat on laatoitettu kolmella laattarivillä
- pesuhuoneen seinät on laatoitettu
- saunan seinässä on kuusipaneeli
- erillisen wc:n seinät on maalattu ja al-taan taustalla on laatoitus
- makuu- ja olohuoneiden seinät on tape-toitu (ikkunaseinä maalattu)
- muiden huoneiden seinät on maalattu

### Katot

- saunassa ja pesuhuoneissa on puu-paneeli
- muissa asuintiloissa ruiskutasoite tai maalaus

## LVIS-LAITTEET

- kohde on liitetty Turun kaupungin kauko-lämpöverkkoon
- vesikiertoiset lämpöpatterit
- koneellinen poistoilmavaihto

- 1-oteseikoittajat
- bidet-suihkut wc-istuinten yhteydessä
- käsienspesualtaat ja wc-istuimet vakio-valmisteisia
- asunnot on liitetty kaapelitelevisio-verkkoon

## HISSIT

- rakennuksen kummassakin porrashuo-neessa on neljän hengen henkilöhissi

## YHTEISTILAT

- kuivaushuone on ullakkokerroksessa
- kaksi ulkoiluvälinevarastoa sijaitsevat maantasokerroksessa
- huoneistokohtaiset varastokomerot ovat ullakkokerroksessa
- väestönsuoja, joka rauhanaikana toimii toisena ulkoiluvälinevarastona, sijaitsee A-rapun yhteydessä

## MITTAUKSET

- sähkönkulutus mitataan huoneisto-kohtaisesti

## KELLARITILAT

- kiinteistöllä on 34 autopaikkaa talon kellaritilassa, ajo Rauhankadun puolelta
- kellarista pääsee hissillä suoraan asuin-kerroksiin

## PIHAVARUSTEET

- lipputanko
- leikkialueella mm. hiekkalaatikko, keinu, kiipeilyteline sekä penkkejä

## JÄTEHUOLTO

- jäteastiat sijaitsevat kiinteistön omassa jäteastiatilassa