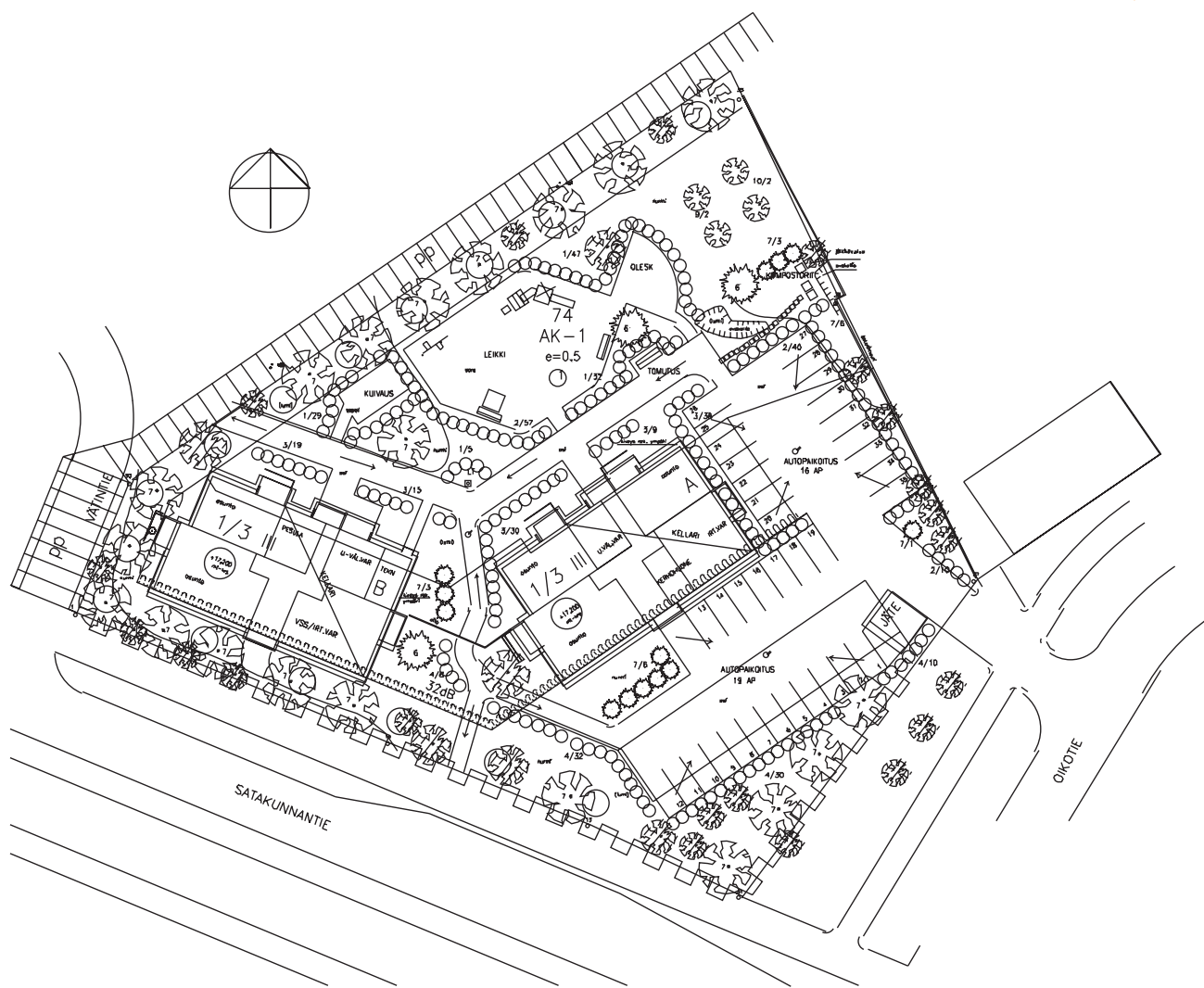




TALOTYYPPI:	Kerrostalo, 2 taloa, 4 kerrosta, 35 asuntoa
SIJAINTI:	Raunistulan alueella
OSOITE:	Rauninaukio 2, 20300 TURKU
TONTTI:	Turun 73. kaupunginosan kortteli 74, tontti 1. Tontin pinta-ala 5 141 m ²
KAAVOITUS:	Turun kaupungin kiinteistöviraston kaavoitusosasto
VALMISTUNUT:	Maaliskuussa 1998
ARKKITEHTI:	Arkkitehtitoimisto Jarmo Saarinen Oy
URAKOITSIJA:	Skanska Länsi-Suomi Oy

Rauninaukio sijaitsee Satakunnantien varressa aivan Raunistulan koulun vieressä. Keskustan palvelut ovat kutakuinkin kävelymatkan päässä. Ainakin kaikki liikenneyhteydet joka suuntaan toimivat hyvin. Vaikka ollaankin vilkasliikenteisen kadun varressa, on tontilla rakennusten suojaama piha. Huoneistot ovat keskipinta-alaltaan pieniä. Asuntojen tiloja täydentävät Satakunnantieltä poispäin suuntautuvat lasitetut parvekkeet.



Esitteen asuntojen pohjakuvia, varustelutasoa, rakennustapaa sekä tontin varustelua koskevat tiedot eivät välttämättä ole ajan tasalla. Esitteen tiedot vastaavat mahdollisimman tarkkaan kiinteistön rakennushetkestä tilannetta. Kiinteistön käytön aikana tai jo rakennusaikana on mahdollisesti tehty asuntokohtaisia muutoksia tai tontin olosuhteita on muutettu. Kulloinkin tarjolla olevien asuntojen tiedot voi varmistaa tutustumalla kyseiseen asuntoon Vason asuntokohtaisesti antamien ohjeiden mukaisesti.

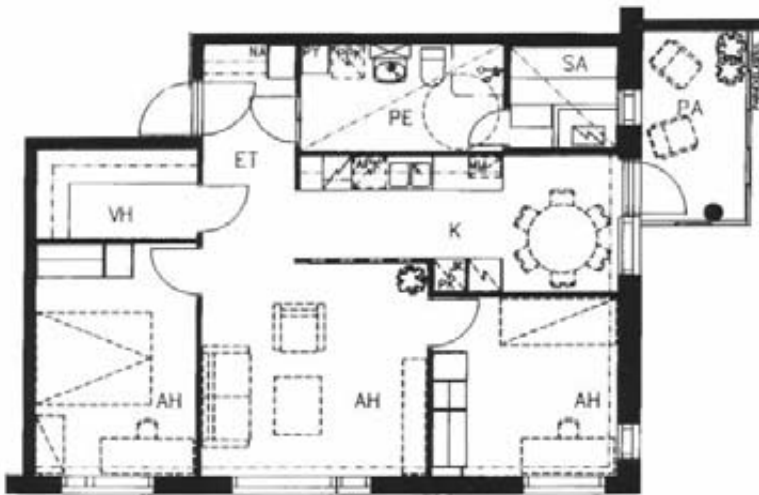
1h + tk + s = 39,5/40,0 m²



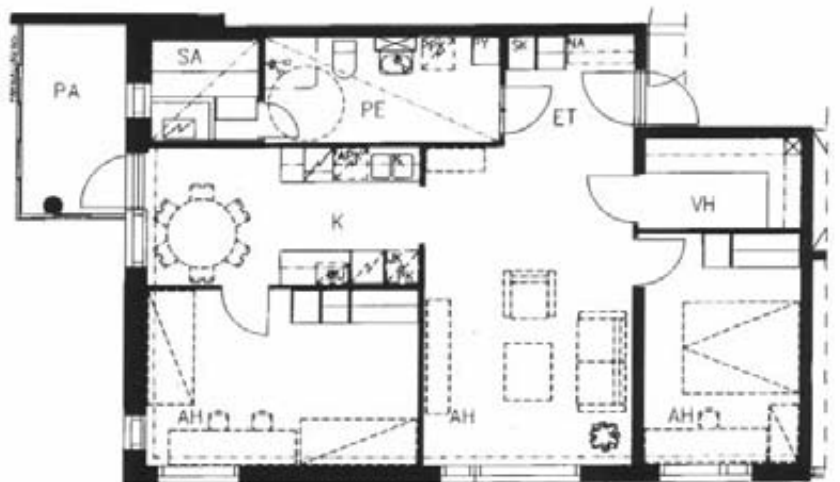
2h + kk + s = 50,5/51,0 m²



3h + k + s = 70,0 m²



3h + k + s = 78,0/78,5 m²



HUONEISTOTYYPIT

1h+tk+s 39,0 m²/40,0 m²

2h+kk+s 50,5 m²/51,0 m²

3h+k+s 70,0 m²

3h+k+s 78,0 m²/78,5 m²

HUONEISTOT

A6, A11, A16, A23, A28, A33

A3, A7, A12, A17, A24, A29, A34,
A2, A5, A10, A15, A20, A22, A27, A32

A8, A13, A18, A25, A30, A35

A1, A4, A9, A14, A19, A21, A26, A31

RAKENNUSTAPASELOSTUS

PERUSTUKSET

- rakennukset on perustettu rakennesuunnitelmien mukaan betonisten lyöntipaalujen varaan
- alapohjat ovat betonirakenteiset
- lämpöeristeenä Styrox

VÄLIPOHJAT

- betonirakenteiset

YLÄPOHJA

- kateaineena betonikattotiili
- lämpöeristeenä puhallusvilla
- kantavana rakenteena teräsbetonilaatta

ULKOSEINÄT

- julkisivut ovat pääosin betonirakenteisia sandwich-elementtejä osin tiililaattapintaisia, osin betonipintaisia
- lämpöeristeenä mineraalivilla

PARVEKKEET JA HUONEISTOPIHAT

- jokaisessa asunnossa oma parvekelasein varustettu parveke

VÄLISEINÄT

- huoneistojen väliset seinät ovat betonia
- huoneiden väliset kevyet väliseinät metallirunkoisia levyseinä, sisustuslevynä Gyproc
- märkätilojen seinät kiviainesrakenteiset

IKKUNAT

- tehdasvalmisteiset, 3-lasiset, puurakenteiset, tehdaskäsitellyt, ulkoapäin metalliverhotut, sisään aukeavat ikkunat, tarvittavassa määrin tuuletusheloin varustetut

OVET

- porrashuoneiden ulko-ovet teräsrakenteisia lasiaukollisia ovia
- asuntojen porrastaso-ovet puuviilupintaisia B1S-luokan ovia, sisäpuolella vakio väliovi
- parvekeovet lämpöeristettyjä, lasiaukollisia ovia
- väliovet tehdasvalmisteisia, laakapintaisia, tehdasmaalattuja ovia

KALUSTEET

- keittiötilojen kalusteet tehdasmaalattuja, tehdasvalmisteisia kalusteita, ovien ulkopintana melamiini, ovissa reunalistat
- keittiötilojen työpöytätaumat laminaattipintaisia
- keittiötilojen pesupöydät ruostumatonta terästä
- muiden huoneiden kaapistot tehdasvalmisteisia, tehdasmaalattuja tai melamiinipintaisia

LAITTEET

- uunillinen, 4-levyinen sähköliesi, leveys 50 cm (valkoinen)
- Keittiötiloissa jää/pakastinkaappiyhdistelmä, tilavuus noin 330 litraa (valkoinen)
- liesikaapu

VARAUKSET

- pesuhuoneessa hanallinen varaus pyykinpesukoneelle
- keittiötiloissa hanallinen varaus astianpesukoneelle
- keittiöissä (ei keittokomeroissa eikä tupakeittiöissä) tilavaraukset toiselle kylmälaitteelle

MATERIAALIT

LATTIAT

- eteinen, olohuone, makuuhuone, keittiö, keittokomero, vaatehuone: rakennushetken askeläänieristysvaatimukset täyttävä muovimatto
- löylyhuone- ja pesuhuone: kosteantilan muovimatto

SEINÄT

- keittiötiloissa tasojen taustat on laatoitettu
- pesuhuoneen seinät on laatoitettu
- löylyhuoneen seinissä paneeli
- makuu- ja olohuoneiden seinät on tapetoitu (ikkunaseinät maalattu)
- muiden asuinhuoneiden seinät on maalattu

KATOT

- pesu- ja löylyhuoneissa paneeli
- muissa asuintiloissa ruiskutasoite tai maalaus

LVIS-LAITTEET

- kohde on liitetty kaukolämpöverkkoon
- vesikiertoiset lämpöpatterit
- talokohtainen, koneellinen poistoilmanvaihto
- vesihanoina on yksioteseikoittajat
- bide-suihkut wc-istuinten yhteydessä
- käsienpesualtaat ja wc-istuimet vakiovalmisteisia
- loisteputkivalaisimet keittiön, keittokomeron, pesuhuoneen ja wc:n seinävalaisimina
- asunnot on liitetty kaapelitv-verkkoon

YHTEISTILAT JA VARUSTEET

- talon A kellarikerroksessa sijaitsee kerhuone ja huoneistokohtaisten irtaimistovarastojen tila
- talon B kellarikerroksessa on ulkoiluvälinevarasto, pyykinpesutupa koneineen, kaksi pyykinkuivaushuonetta ja väestönsuoja, joka on rauhan aikana huoneistokohtaisten irtaimistovarastojen tilana
- sekä talossa A että B on hissi

MITTAUKSET

- sähkön ja veden kulutus mitataan huoneistokohtaisesti

ULKOALUEET

- istutukset ja nurmikkoalueet asemapiirroksen mukaan
- autopaikoitusalue on asfaltoitu
- jokaista asuntoa kohden on lämmityspistorasiassa varustettu autopaikka

PIHAVARUSTEET

- kuivaus- ja tamppausteline
- lipputanko
- leikkialueella mm. hiekkalaatikko, keinu, kiipeilyteline sekä penkit

JÄTEHUOLTO

- jäteastiat sijaitsevat niille varatussa jätekatoksessa
- eloperäinen jäte kompostoidaan

