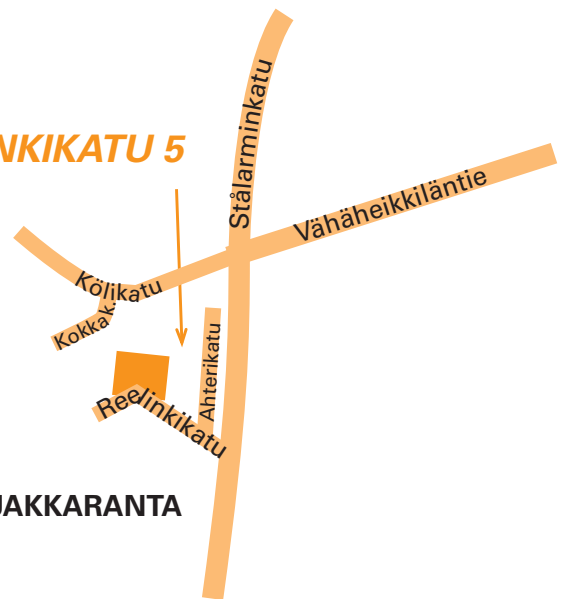




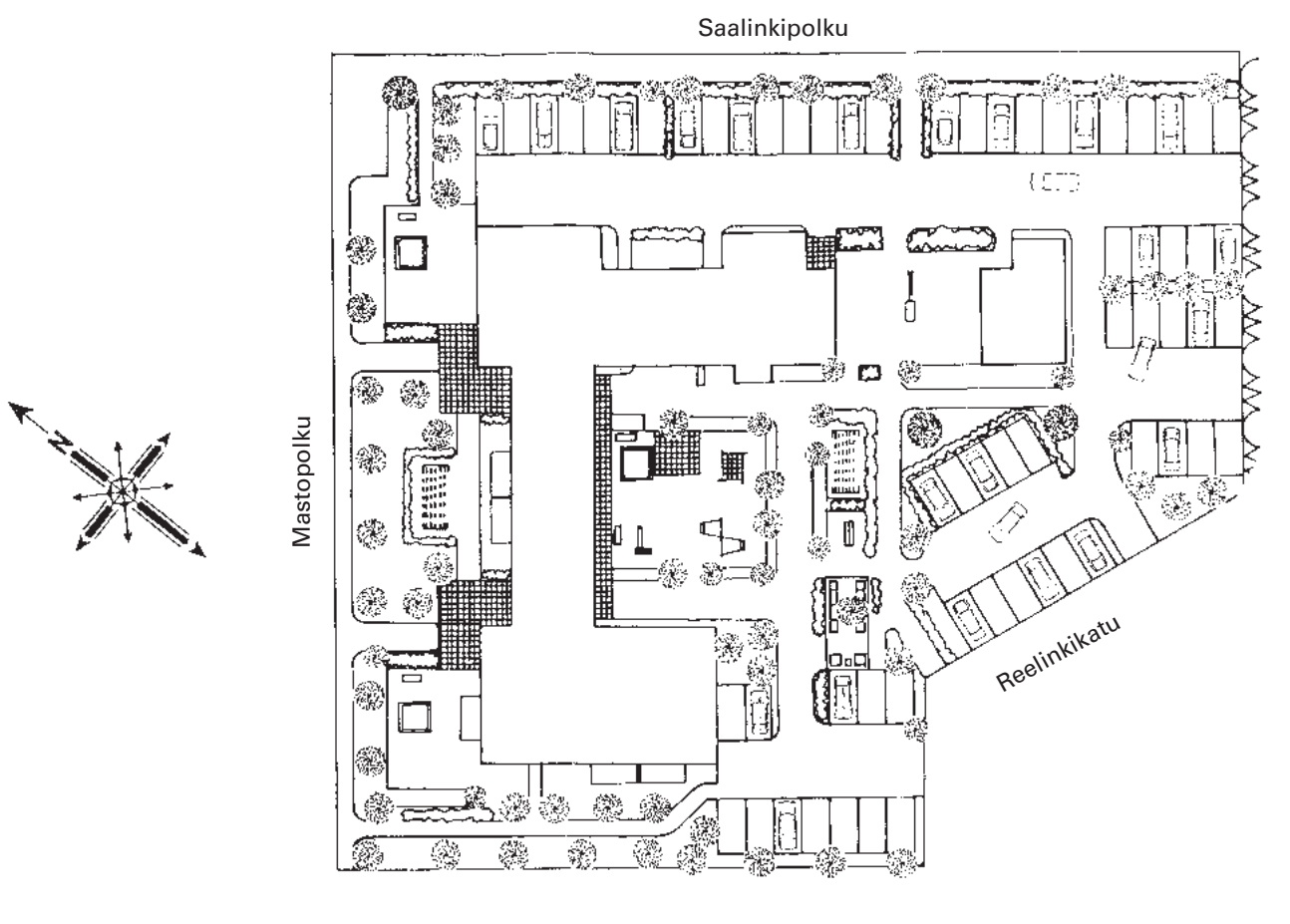
TALOTYYPPI:	Kerrostalo, 6 kerrosta, 60 asuntoa
SIJAINTI:	Turun Majakkarannassa
OSOITE:	Reelinkikatu 5, 20810 TURKU
TONTTI:	Turun kaupungin Pihlajaniemen kaupunginosan 6. kortteli, tontti 11. Tontin pinta-ala 5.205 m ²
KAAVOITUS:	Turun kaupungin kiinteistöviraston kaavoitusosasto
VALMISTUNUT:	Maaliskuussa 1994
ARKKITEHTI:	Schauman Arkkitehdit Ky
URAKOITSIJA:	Rakennustoimisto A. Puolimatka Oy

Kerrostalokiinteistö merihenkisessä Majakkarannassa Pitkänsalmen rannalla. Osassa asunnoista on myös merinäköala. Kauppapalvelut ovat viereisessä marketissa, muita palveluja löytyy matkan varrelta kauppatorille, jonne on matkaa noin 3 kilometriä. Vierestä kulkevat bussiyhteydet torille ja vaikkapa sillan yli Hirvensalon urheilu- ja ulkoilumahdollisuuksiin. Arkkitehtuuriltaan ja muilta ominaisuuksiltaan Majakkaranta on kaunis, valoisa ja väljä asuinalue keskustan tuntumassa.

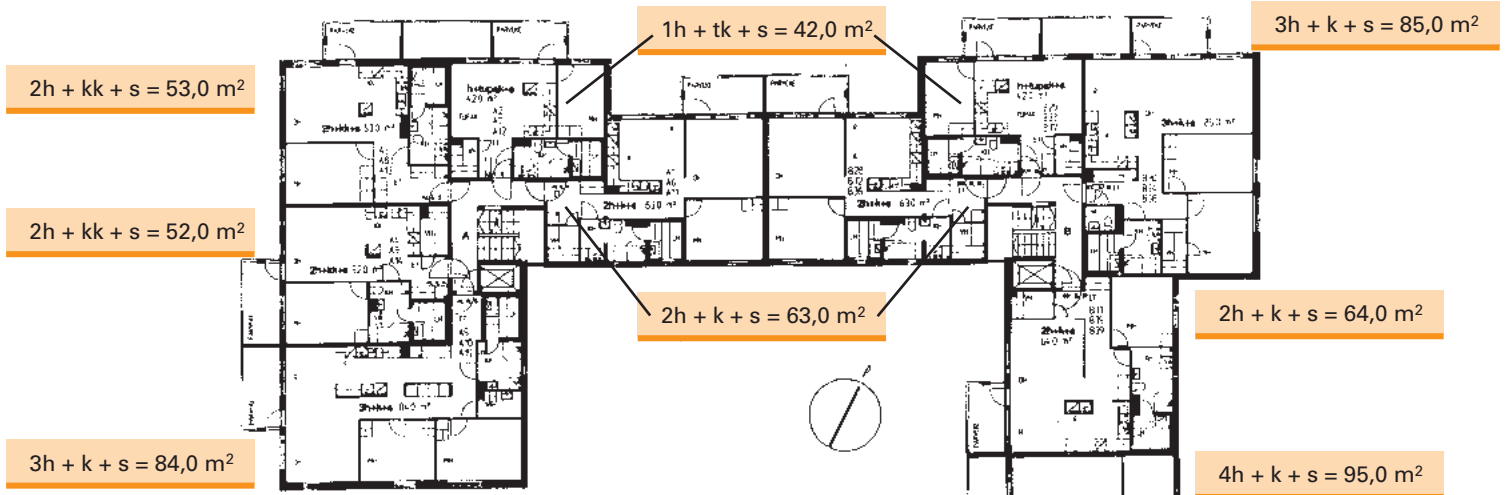
REELINKIKATU 5



MAJAKKARANTA



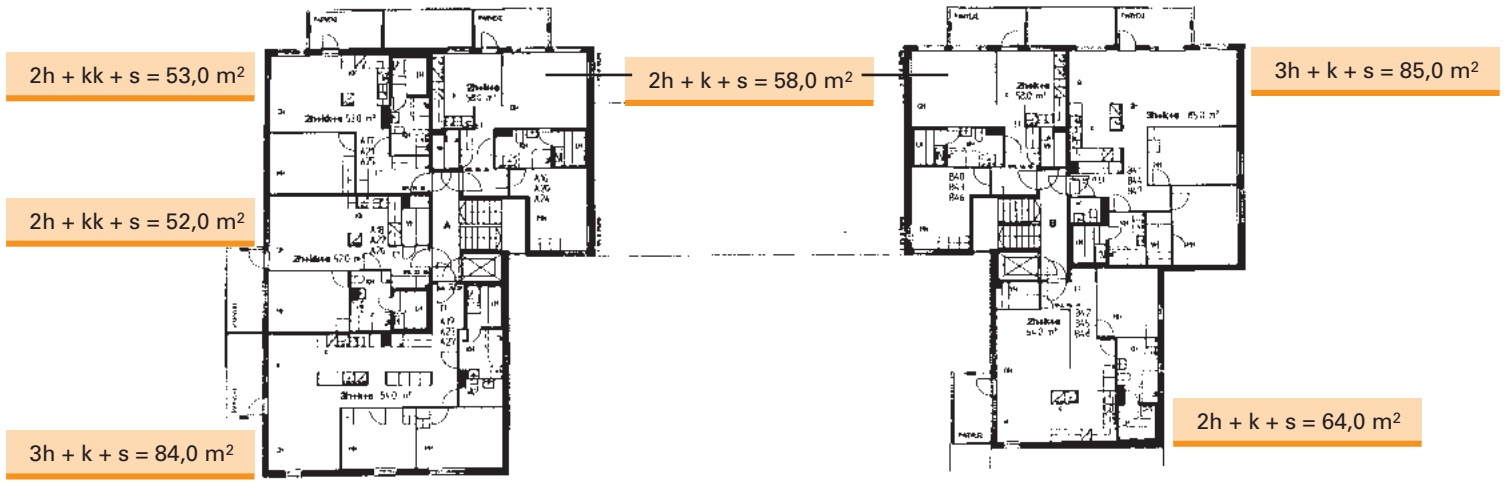
Esitteen asuntojen pohjakuvia, varustelutasoa, rakennustapaa sekä tontin varustelua koskevat tiedot eivät välttämättä ole ajan tasalla. Esitteen tiedot vastaavat mahdollisimman tarkkaan kiinteistön rakennushetkestä tilannetta. Kiinteistön käytön aikana tai jo rakennusaikana on mahdollisesti tehty asuntokohtaisia muutoksia tai tontin olosuhteita on muutettu. Kulloinkin tarjolla olevien asuntojen tiedot voi varmistaa tutustumalla kyseiseen asuntoon Vason asuntokohtaisesti antamien ohjeiden mukaisesti.



1.-3. kerroksen huoneistot



4.-6. kerroksen huoneistot



HUONEISTOTYYPIT	HUONEISTOT
1h+tk+s	42,0 m ²A2, A7, A12, B29, B33, B37
2h+kk+s	52,0 m ²A4, A9, A14, A18, A22, A26, C50, C51, C54, C55, C58, C59
2h+kk+s	53,0 m ²A3, A8, A17, A21, A25, A13
2h+k+s	58,0 m ²A16, A20, A24, B40, B43, B46

HUONEISTOTYYPIT	HUONEISTOT
2h+k+s	63,0 m ²A1, A6, A11, B28, B32, B36, C52, C56, C60
2h+k+s	64,0 m ²B31, B35, B39, B42, B45, B48
3h+k+s	84,0 m ²A5, A10, A15, A19, A23, A27
3h+k+s	85,0 m ²B30, B34, B38, B41, B44, B47
4h+k+s	95,0 m ²C49, C53, C57

RAKENNUSTAPASELOSTUS

PERUSTUKSET

- rakennus on perustettu teräsbetonisille tukipaaluille
- alapohjana on paikalla valettu betonilaatta
- alapohjan lämmöneristeenä styrox

VÄLIPOHJAT

- betonirakenteiset

YLÄPOHJA

- vesikatteena on konesaumattu pelti
- puurakenteiset vesikattoa kannattavat kattotuolit
- lämmöneristeenä puhallusvilla
- kantavana rakenteena ontelolaatat

ULKOSEINÄT

- julkisivut sandwich-rakenteisia elementtejä
- ulkopintana pääosin hienopesty vaalea pesubetoni
- lämpöeristeenä mineraalivilla (140 mm)

PARVEKKEET

- jokaisessa asunnossa on oma parveke

VÄLISEINÄT

- huoneistojen väliset seinät ovat betonia
- asuinhuoneiden väliset kevyet väliseinät ovat pääosin metallirunkoisia gyproc-verhoiltuja levyseiniä
- pesuhuoneiden seinät ovat siporex-rakenteisia

IKKUNAT

- tehdasvalmisteiset 3-lasiset, puurakenteiset, tehdasmaalattut, ulkoapäin metalliverhotut, sisään aukeavat ikkunat, tarvittavassa määrin tuuletusheloin varustetut

OVET

- porrashuoneiden ulko-ovet ovat teräsrakenteisia ja lasiaukollisia ovia
- asuntojen porrastasojen ovet ovat B15-luokan ovia, sisäpuolella vakiotyyppinen väliovi
- parvekeovet ovat tehdasvalmisteisia lasiaukollisia ovia
- huoneiden väliovet ovat tehdasvalmisteisia, laakapintaisia tehdasmaalattuja ovia

KALUSTEET

- keittiötilojen kalusteet ovat tehdasmaalattuja, tehdasvalmisteisia kalusteita, ovien ulkopintana melamiini
- keittiötilojen työpöytätaidot laminaattipintaisia
- keittiötilojen pesupöydät ruostumatonta terästä
- muiden huoneiden kaapistot ovat tehdasvalmisteisia ja tehdasmaalattuja tai melamiinipintaisia

LAITTEET

- uunillinen, 4-levyinen sähköliesi, leveys 50 cm (valkoinen)
- keittiötiloissa jää-pakastinkaappiyhdistelmä, tilavuus noin 330 litraa (valkoinen)
- lieden päällä on liesikaapu
- saunassa on sähkökiuas

VARAUKSET

- kaikissa asunnoissa on hanallinen varaus pyykinpesukoneelle
- keittiöissä (ei keittokomeroissa) on hanallinen varaus astianpesukoneelle
- keittiöissä (ei keittokomeroissa) on tilavaraus toiselle kylmälaitteelle

MATERIAALIT

LATTIAT

- eteinen, olohuone, makuuhuone, keittiö, keittokomero, vaatehuone: askeläänieristysvaatimukset täyttävä muovimatto
- löyly- ja pesuhuone sekä erillinen wc: kostean tilan muovimatto

SEINÄT

- keittiötiloissa tasojen taustat on laatoitettu
- pesuhuoneen seinät on laatoitettu
- löylyhuoneen seinissä on kuusipaneeli
- makuu- ja olohuoneiden seinät on tapetoitu ja ikkunaseinät maalattu
- muiden asuinhuoneiden seinät on maalattu

KATOT

- pesu- ja löylyhuoneissa on paneeli
- muissa asuintiloissa ruiskutasoite tai maalaus

LVIS-LAITTEET

- rakennus on liitetty kaupungin kaukolämpöverkkoon
- huoneissa on vesikiertoiset lämpöpatterit
- koneellinen poistoilmanvaihto
- 1-otesekoittajahanat
- bidee-suihku wc-istuimen yhteydessä
- käsienspesualtaat ja wc-istuimet ovat vakiovalmisteisia
- loisteputkivalaisimet keittiön, keittokomeron, pesuhuoneen ja wc:n seinävalaisimina

HISSIT

- rakennuksen kaikissa kolmessa porrashuoneessa on hissi

YHTEISTILAT

- rakennuksen pohjakerroksessa on mm. kolme ulkoiluvälinevarastoa, huoneistokohtaiset irtaimistovarastotilat, pesutupa ja kuivaushuone sekä harrastetila
- väestönsuoja, joka on rauhanaikana irtaimistovarastotilana, sijaitsee A-rapun yhteydessä

MITTAUKSET

- sähkönkulutuksen mittaus huoneistokohtaisesti

ULKOALUEET JA PIHAVARUSTEET

- autopaikotusalue ja pihatiet on pääosin asfaltoitu tai päällystetty betonilaatoilla
- piha-alueen istutukset, varusteet ja nurmikkoalueet ovat asemapiirroksen mukaiset, mm. kuivaus- ja tamppaus-teline, lipputanko, leikkialueilla mm. hiekkalaatikko, keinu ja kiipeilyteline
- jokaista asuntoa kohden on lämmityspistorasiolla varustettu autopaikka

JÄTEHUOLTO

- jäteastiat sijaitsevat jätekatoksessa
- kiinteistössä on kompostorit

