



TALOTYYPPI:	Rivi- ja kerrostalo, 2-3 krs, 19 asuntoa
SIJAINTI:	Siirin alueella lhalan kaupunginosassa
OSOITE:	Laitiokatu 2, 21260 Raisio
TONTTI:	Raision kaupungin lhalan kaupunginosa, kortteli 788, tontti 1. Tontin pinta-ala 3.463 m ² .
KAAVOITUS:	Raision kaupungin teknisen viraston mittausosasto
VALMISTUNUT:	Maaliskuussa 1994
ARKKITEHTI:	Vahtera Arkkitehdit/Olli Vahtera Oy
URAKOITSIJA:	Rakennus-Ruola Oy

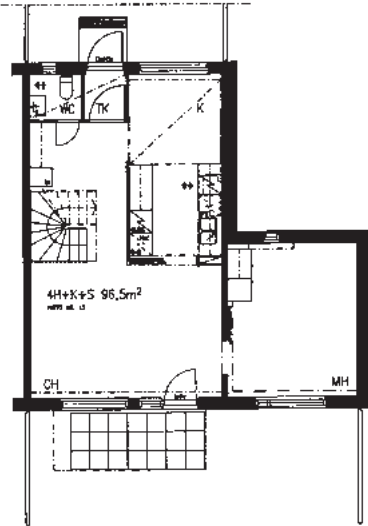
Kohde sijaitsee rauhallisella pientalo- ja rivitaloalueella, jossa kävelyetäisyydellä sijaitsevat mm. Ihalan alueen kauppa, koulu ja lastentarha.



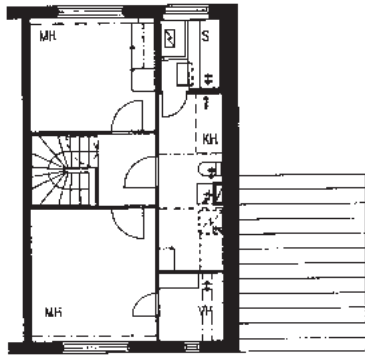
Esitteen asuntojen pohjakuvia, varustelutasoa, rakennustapaa sekä tontin varustelua koskevat tiedot eivät välttämättä ole ajan tasalla. Esitteen tiedot vastaavat mahdollisimman tarkkaan kiinteistön rakennushetkestä tilannetta. Kiinteistön käytön aikana tai jo rakennusaikana on mahdollisesti tehty asuntokohtaisia muutoksia tai tontin olosuhteita on muutettu. Kulloinkin tarjolla olevien asuntojen tiedot voi varmistaa tutustumalla kyseiseen asuntoon Vason asuntokohtaisesti antamien ohjeiden mukaisesti.

4h + k + s = 96,5 m²

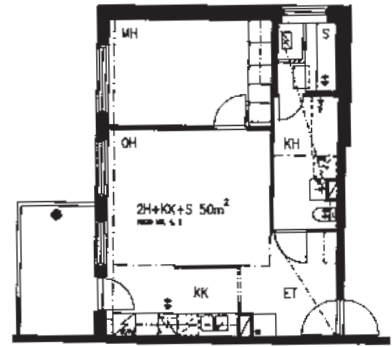
1. krs



2. krs

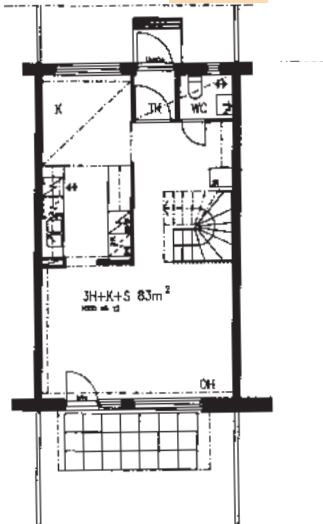


2h + kk + s = 50,0 m²

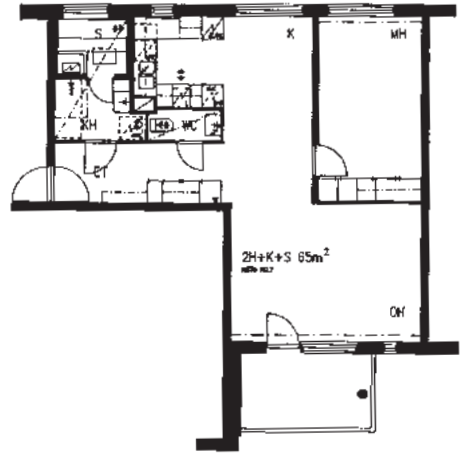
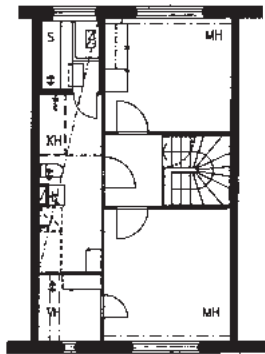


3h + k + s = 83,0 m²

1. krs

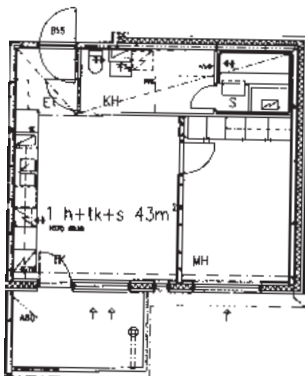


2. krs

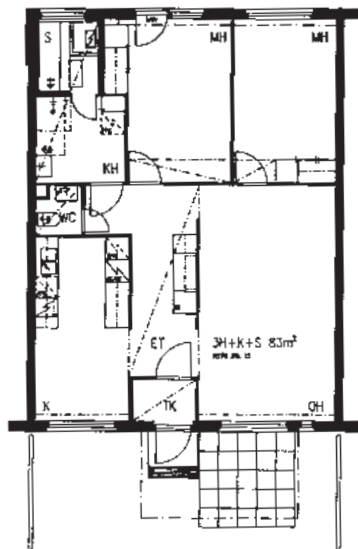


2h + k + s = 65,0 m²

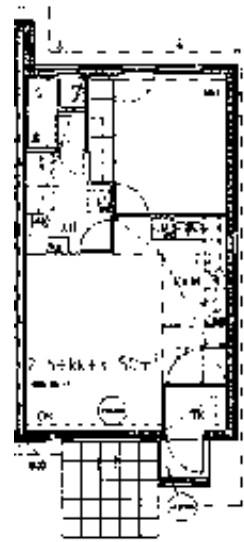
1h + tk + s = 43,0 m²



3h + k + s = 83,0 m²



2h + kk + s = 50,0 m²



HUONEISTOTYYPIT

HUONEISTOT

- 1h+tk+s 43,0 m².....A3, A6, A10
- 2h+kk+s 50,0 m².....A1, A2, A4, A5, A8, A9, B14, B17
- 2h+k+s 65,0 m².....A7
- 3h+k+s 83,0 m².....A11, A12, B15, B16
- 4h+k+s 96,5 m².....A13

RAKENNUSTAPASELOSTUS

PERUSTAMINEN JA PIHA

Rakennukset on perustettu paalujen varaan pohjatutkijan ja rakennesuunnittelijan ohjeiden mukaisesti.

Tontilla on 21 autopaikkaa, yksi autolämmityspistorasia jokaista asuntoa kohti.

Rivitalo- ja kerrostalo-osan ensimmäisen kerroksen huoneistoissa on aidatut huoneistopihat, kerrostalo-osan ylempien kerroksien huoneistoissa on parvekkeet.

Nurmikot ja istutukset on toteutettu erikoissuunnitelman mukaisesti. Pihatiet ja pysäköintialueet on asfaltoitu. Lasten leikkialueella on tavanmukaiset leikkivälineet. Tontille on sijoitettu myös yhteiset tamppaus- ja pyykinkuivaustelineet.

ULKOSEINÄT

Ulkoseinät ovat tiililaattapintaisia, osittain betonipintaisia sandwich-teräsbetonelementtejä, lämmöneristeen paksuus on 150 mm. Siirinkartanon B-talossa ulkoseinät ovat puurunkoisia, tiiliverhottuja paikallarakennettuja seiniä.

KERROSTALON PORRASHUONE

Portaat ovat mosaiikkibetonipintaisia, elementtirakenteisia, maalatuilla teräsrakenteisilla porraskaiteilla varustettuja.

VÄLISEINÄT

Huoneistojen väliset seinät ovat 160 mm:n teräsbetonia ja täyttävät rakennusajankohdan äänieristysvaatimukset. Kevyet väliseinät ovat glyproc-levypintaisia puu- tai teräsrunkoisia 70 mm:n paksuisia seiniä. Kosteiden tilojen seinät ovat siporex-elementeistä.

VESIKATTO

Vesikatteena on betonikattotiilet. Katonkannattajat ovat puurakenteiset.

IKKUNAT

Ikkunat ovat kolmilasisia avattavia puu-alumiinirakenteisia ikkunoita. Tuuletusikkunat asianmukaiset.

OVET

Sisäövet ovat tehdasmaalattuja laakaovia. Saunan ovet ovat lasiaukollisia puukehyksisiä ovia. Ulko-övet ovat puuverhottuja, maalattuja ja lämpöeristettyjä ovia. Kerrostalo-osan porrastason ovet ovat B15-luokan tammiviilupintaisia ääni- ja paloeristysovia.

LATTIAPÄÄLLYSTEET

Asuinhuoneissa, keittiössä ja eteisessä on valmistumishetken äänieristysnormit täyttävä joustovinyylimatto. Pesuhuoneessa, saunassa, kodinhoituhuoneessa ja wc:ssä on 1,5 mm:n vahvuinen muovimatto, saumat hitsatut.

SEINÄPÄÄLLYSTEET

Ikkunaseinät ovat maalatut. Samoin erillisen wc:n, kodinhoituhuoneen, keittiön, keittokomeron ja eteisen seinät ovat maalatut. Pesuhuoneen seinät on laatoitettu. Saunan seinät on paneeloitu. Muiden huoneiden seinät on tapetoitu.

Keittiössä, keittokomerossa, tupakeittiössä ja kodinhoituhuoneissa pesupöydän ja työpöydän sekä yläkaappien väli, samoin kuin erillisten vessojen pesu- altaiden taustat on laatoitettu. Pesuhuoneen seinät on myös laatoitettu.

KATTOPINNOITTEET

Katot ovat maalattuja tai ruiskutasoitettuja betonikatkoja. Saunan ja pesuhuoneen katot ovat puupaneelia.

KALUSTEET

Keittiökaluusteet ovat puusepänteollisuuden vakiomallistoa. Keittiön kalusteet esim. Parman Tunturikiuru, muiden huoneiden kalusteet esim. Parman Västäräkki.

Kaikissa keittiöissä on 4-levyinen Upo Loistoliesi. 2h+kk+s (50,0 m²) ja sitä pienemmissä huoneistoissa on Upo jää/pakastekaappiyhdistelmä. 2h+k+s (65,0 m²) ja sitä suuremmissa huoneistoissa on jää/viileäkaappiyhdistelmä. Kaikissa huoneistoissa on keittiökaluusteisiin varattu asennusmahdollisuus astianpesukoneelle. 2 h+k+s (65,0 m²) ja sitä suurempiin huoneistoihin on varattu asennusmahdollisuus myös toiselle kylmäyksikölle.

LVI- JA SÄHKÖTYÖT

Yhtiö on liitetty kaukolämpöverkkoon. Rakennuksissa on yhteiskanavavilma- ja lämmitysjärjestelmä. Keittiössä on astianpesukonetta ja pesuhuoneessa pyykinpesukonetta varten täyttöhana.

ANTENNIJÄRJESTELMÄ

Yhtiö on liitetty kaapelitelevisiojärjestelmään.

