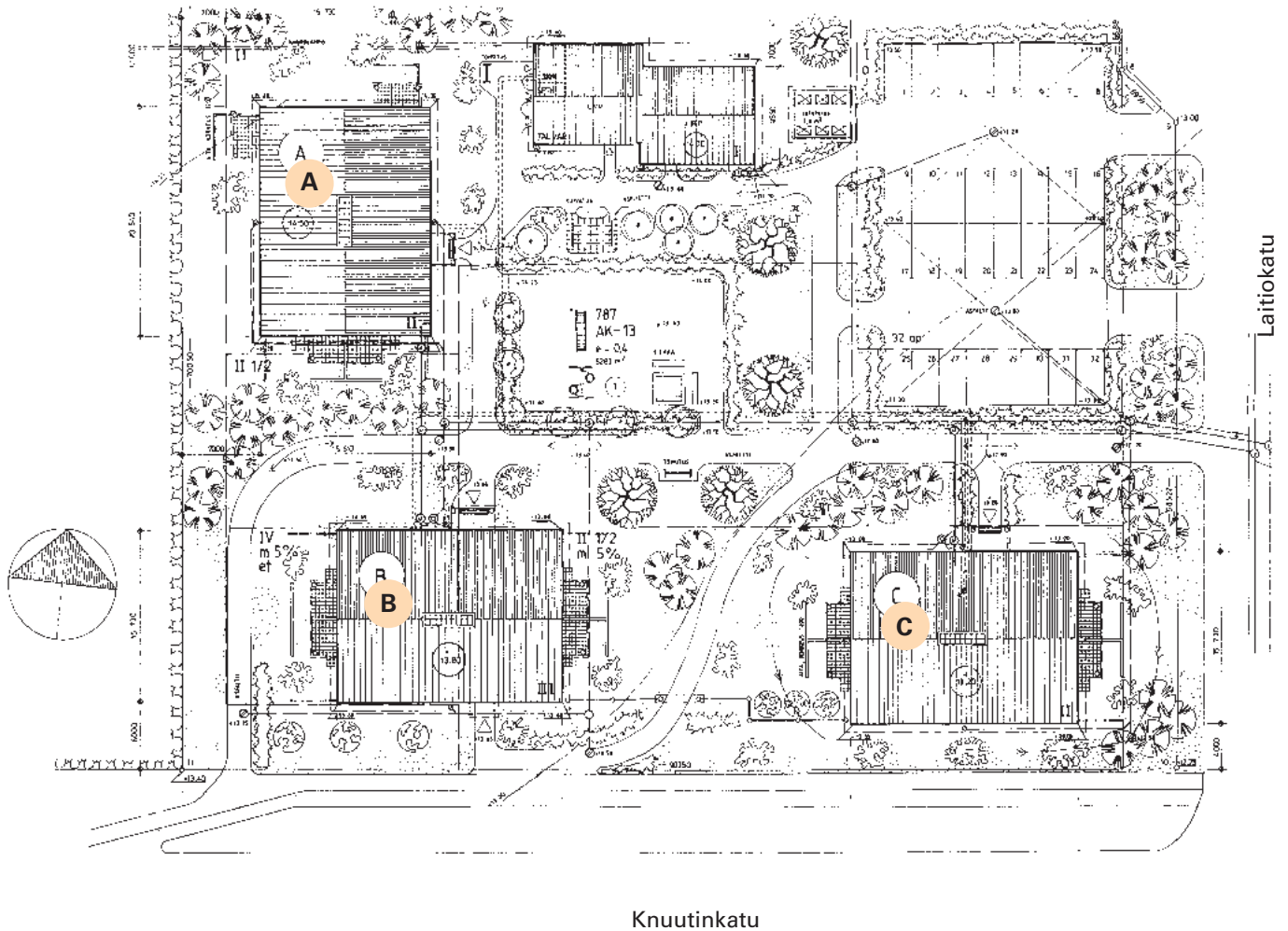
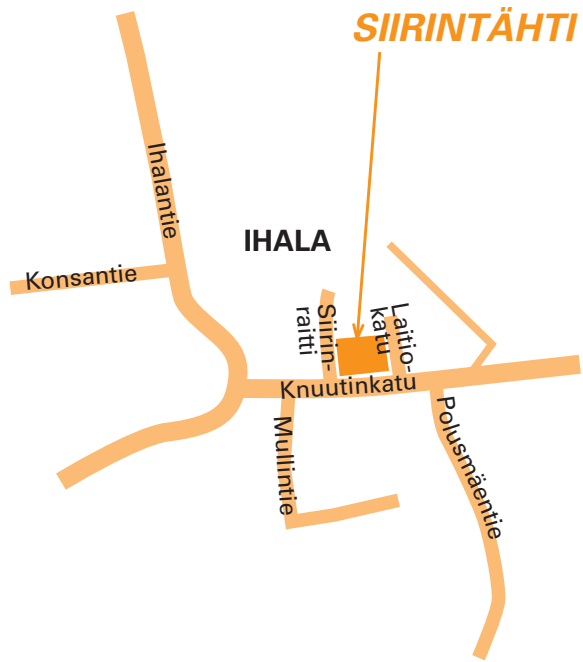




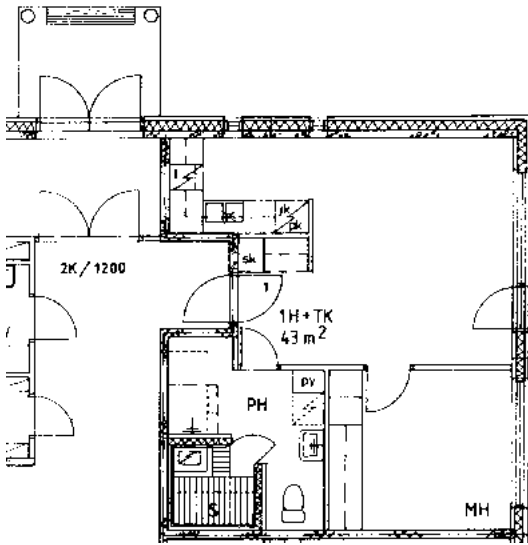
TALOTYYPPI:	Pienkerrostalo, 2 - 3 kerrosta, 3 taloa, 28 asuntoa
SIJAINTI:	Raision Siirin alue
OSOITE:	Laitiokatu 1, 21260 RAISIO
TONTTI:	Raision lhalan kaupunginosan kortteli 787, tontti 1 Tontin pinta-ala 6 283 m ²
KAAVOITUS:	Raision kaupungin teknisen viraston mittausosasto
VALMISTUNUT:	Marraskuussa 1992
ARKKITEHTI:	Arkkitehtitoimisto Casagrande & Haroma Oy
URAKOITSIJA:	Rakennustoimisto A. Puolimatka Oy

Kohde sijaitsee rauhallisella pientaloalueella, jossa kävelyetäisyydellä sijaitsevat mm. kauppa ja ala-asteen koulu.

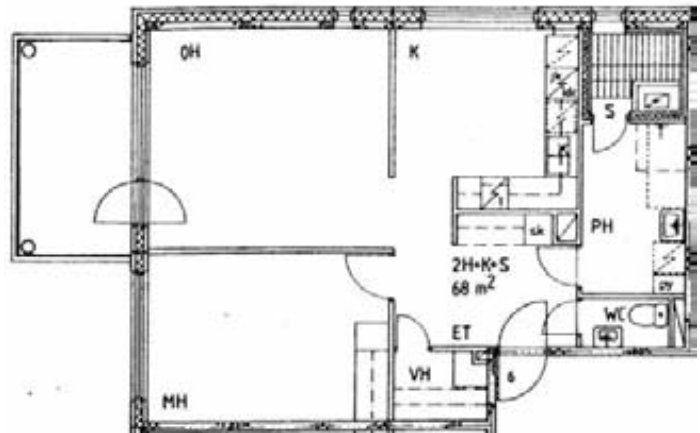


Esitteen asuntojen pohjakuvia, varustelutasoa, rakennustapaa sekä tontin varustelua koskevat tiedot eivät välttämättä ole ajan tasalla. Esitteen tiedot vastaavat mahdollisimman tarkkaan kiinteistön rakennushetkestä tilannetta. Kiinteistön käytön aikana tai jo rakennusaikana on mahdollisesti tehty asuntokohtaisia muutoksia tai tontin olosuhteita on muutettu. Kulloinkin tarjolla olevien asuntojen tiedot voi varmistaa tutustumalla kyseiseen asuntoon Vason asunto-kohtaisesti antamien ohjeiden mukaisesti.

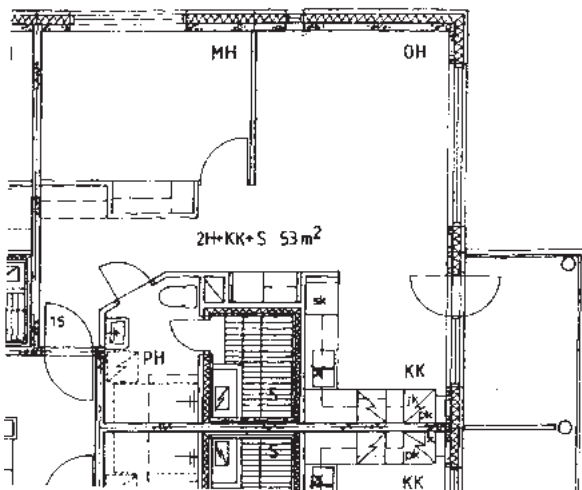
1h + tk + s = 43 m²



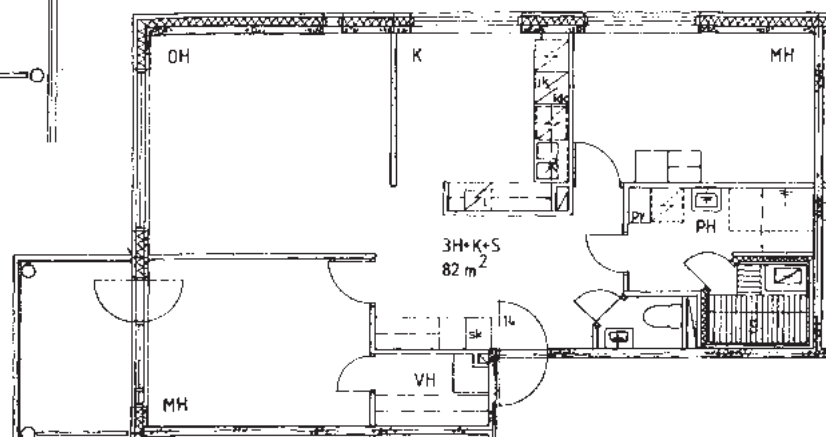
2h + k + s = 68 m²



2h + kk + s = 53 m²



3h + k + s = 82 m²



HUONEISTOTYYPIT

HUONEISTOT

1h+tk+s 43,0 m²A1, C21

2h+kk+s 53,0 m²B9, B10, B15, B16, B19, B20

2h+k+s 68,0 m²A2, A3, A4, A5, A6, A7, A8, B12, C22, C23, C24, C25, C26, C27, C28

3h+k+s 82,0 m²B11, B13, B14, B17, B18

RAKENNUSTAPASELOSTUS

PERUSTUKSET JA PIHA

- Rakennukset on toteutettu teräsbetonianturoille tukipaaluituksen varaan. Talojen kantavat rakenteet on tehty paikalla valaen ja elementtirakenteisina.
- Tonteilla on yhteensä 32 autopaikkaa, 1 autolämmityspistorasia/asunto.
- Pihatiet ja pysäköintialueet on asfaltoitu.
- Pihalla yhteiset tamppaus- ja pyykinkuivaustelineet, pihapenkit, lipputanko sekä lasten leikkialueella leikkivälineet.
- Huoneistokohtaiset pihat maantasakerroksessa on aidattu ja osin laatoitettu.

ULKOSEINÄT

Ulkoseinät ovat elementtirakenteisia tiililaattapintaisia ja osin pesubetonipintaisia, lämpöeristettyjä seinä.

VÄLISEINÄT

Huoneistojen väliset ja huoneiston kantavat väliseinät ovat paikalla valettuja teräsbetoni- tai elementtirakenteisia seinä. Kevyet väliseinät ovat Gyproc-levypintaisia teräs/puurunkoisia seinä.

YLÄPOHJA JA VESIKATTO

Yläpohjan kantavat rakenteet on tehty tehdasvalmisteisilla ristikoilla. Katteena on betonikattotiili.

VARASTOT

Jokaisella asunnolla on oma huoneistokohtainen varasto varastorakennuksessa. Samassa rakennuksessa on erillinen ulkoiluvälinevarasto.

IKKUNAT

Ikkunoista osa on kolmilasisia avattavia MSK-tyyppisiä, osa kiinteitä SKE-tyyppisiä, kolminkertaisesta eristyslasista valmistettuja, tehdasmaalattuja puuikkunoita.

OVET

Porrashuoneen ovi on teräsprofiilinen lasiovi. Asunnon porrastason ovet ovat B15-luokan tammiviilutettuja paloovia. Sisäövet ovat tehdasmaalattuja, huullettuja laakaovia. Parvekeövet ovat puurunkoisia ulos-sisään aukeavia lasiovia. Saunan ovi on mäntyrunkoinen lasiovi.

LATTIAPÄÄLLYSTEET

Porrastasoissa on muovimatto. Portaat ovat marmorimosaiikkipintaisia porraselementtejä. Asuinhuoneissa, keittiössä ja eteisessä on äänieristysnormit täyttävä joustovinyylimatto. Saunan ja pesuhuoneen lattiassa on kostean tilan muovimatto.

SEINÄPÄÄLLYSTEET

Ikkunaseinät, keittiön ja eteisen seinät ovat maalatut. Pesuhuoneen seinät laatoitetut ja saunan seinissä puupaneeli. Muiden huoneiden seinät tapetoidut. Keittiössä pesupöydän ja työpöydän sekä yläkaappien väli laatoitettu.

KATTOPINNOITTEET

Katot ovat maalattuja tai ruiskutasoitettuja betoni- ja Gyproc-levykattoja. Saunan ja pesuhuoneen katoissa on paneeli.

KALUSTEET

Asuntojen kaapistot ovat puusepänteollisuuden vakiomallistoa. Kaapistojen ovet ovat melamiinipintaiset, keittiön työtasot ovat laminaattipintaisia. Keittiössä on 4-levyinen uunillinen vakioliesi (leveys 50 cm) kaatumasteellä ja liedien päällä liesikaapu. Keittiöllisissä asunnoissa on jää/viileäkaappi pakastelokeroineen tilavuudeltaan n. 370 l ja tilavaraus astianpesukoneelle sekä varaus toiselle kylmäyksikölle. Keittokomerollisissa ja tupakeittiöllisissä asunnoissa on jää/pakastinkaappi tilavuudeltaan n. 370 l.

LVI- JA SÄHKÖTYÖT

Yhtiö on liitetty kaukolämpöverkkoon. Sähköenergia mitataan huoneistokohtaisesti. Rakennukset on varustettu koneellisella poistoilmanvaihdoilla. Keittiöllisissä asunnoissa on astianpesukonetta ja kaikissa pesuhuoneissa pyykinpesukonetta varten täyttöhana.

ANTENNI

Yhtiö on liitetty kaapeli-tv-verkkoon.

PIHAVARUSTEET

- pyykinkuivausteline, tamppausteline, lipputanko
- jäteastiat jätehuoltoa varten
- leikkialueella varusteena mm. hiekkalaatikko, keinu ja penkit

