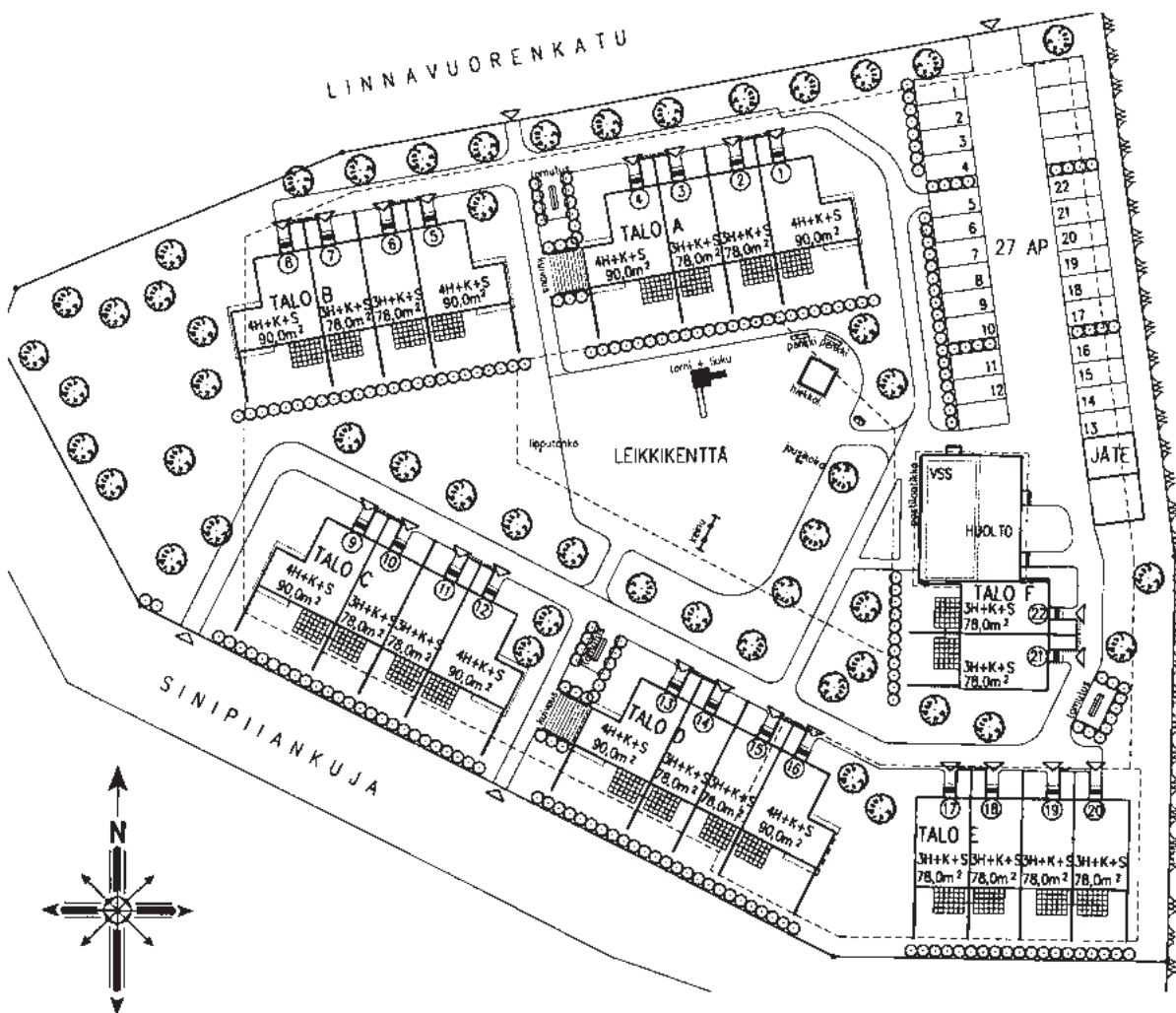
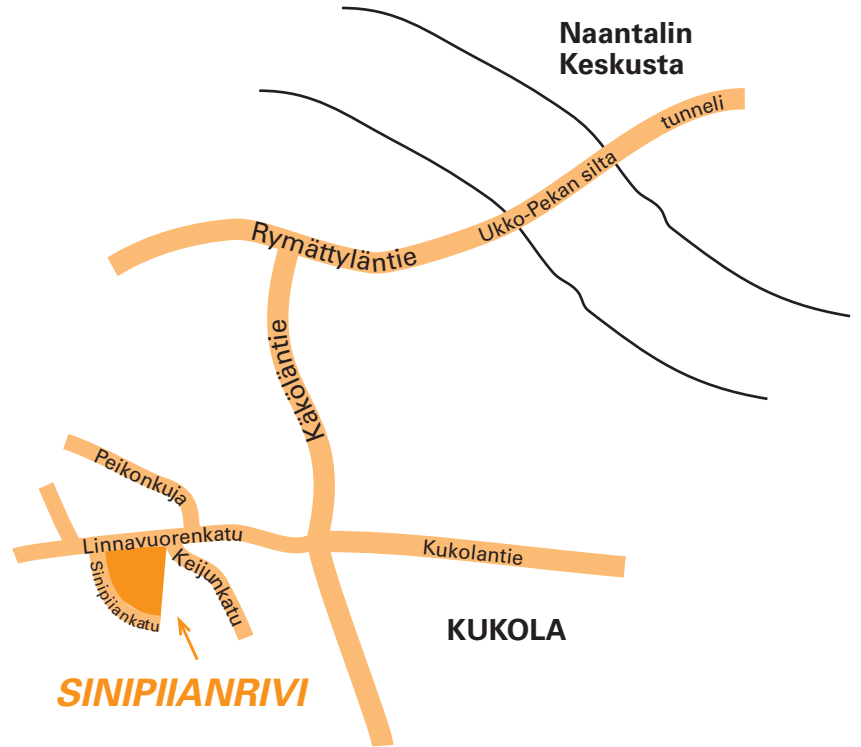




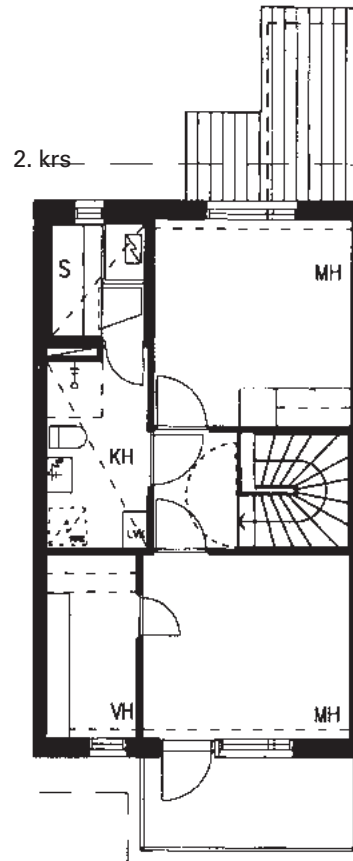
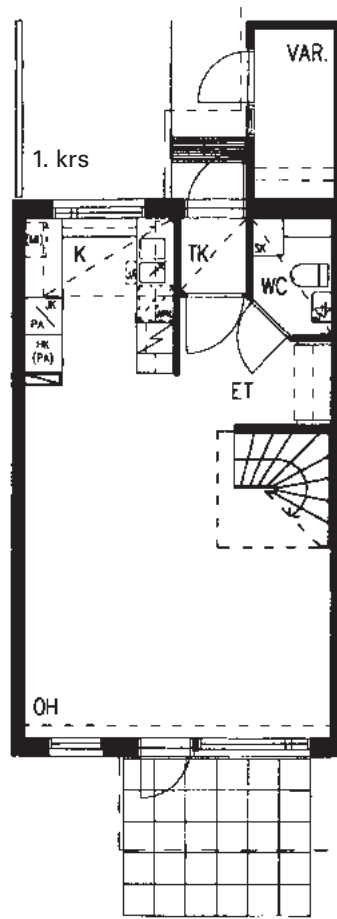
- TALOTYYPPI:** Kaksikerroksisia rivitaloja, 6 taloa, 22 asuntoa
- SIJAINTI:** Naantalin Luonnonmaalla, Linnavuoren alueella
- OSOITE:** Linnavuorenkatu 14, 21100 NAANTALI
- TONTTI:** Naantalin kaupungin Linnavuoren kaupunginosan kortteli 19, tontti 1.
Tontin pinta-ala 7.578 m²
- KAAVOITUS:** Naantalin kaupungin tekninen virasto
- VALMISTUNUT:** Joulukuussa 1997
- ARKKITEHTI:** Vahtera Arkkitehdit Oy
- URAKOITSIJA:** YIT-yhtymä Oy

Sinipiianrivin kuusi vaaleankeltaista puuverhoilua rivitaloa sijaitsevat saaristomaisemassa Luonnonmaalla Linnavuoren pientaloalueella Vason Keijulinna naapurissa. Luonnonmaan vapaasta ja väljästä ympäristöstä on hyvät ja turvalliset liikenneväylät kaupungin keskusta. Matkaa keskusta on noin 2,5 kilometriä.

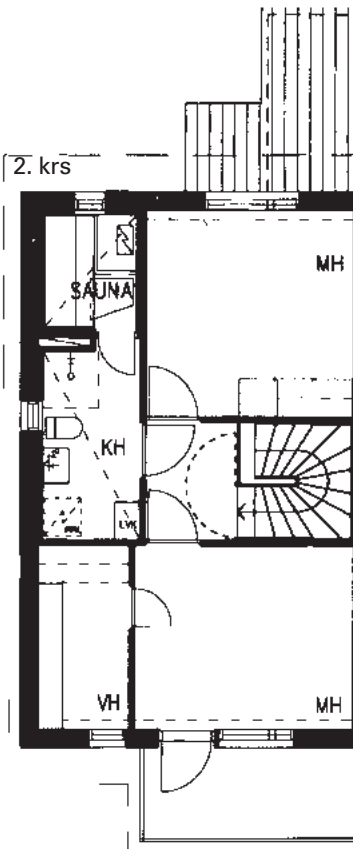
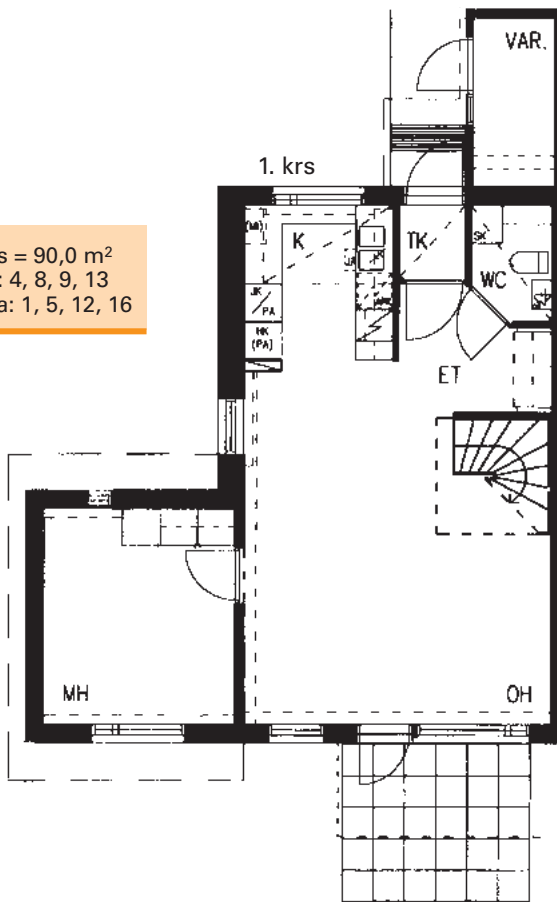


Esitteen asuntojen pohjakuvia, varustelutasoa, rakennustapaa sekä tontin varustelua koskevat tiedot eivät välttämättä ole ajan tasalla. Esitteen tiedot vastaavat mahdollisimman tarkkaan kiinteistön rakennushetkestä tilannetta. Kiinteistön käytön aikana tai jo rakennusaikana on mahdollisesti tehty asuntokohtaisia muutoksia tai tontin olosuhteita on muutettu. Kulloinkin tarjolla olevien asuntojen tiedot voi varmistaa tutustumalla kyseiseen asuntoon Vason asuntokohtaisesti antamien ohjeiden mukaisesti.

3h + k + s = 78,0 m²
 Asunnot: 2, 6, 11, 15,
 17, 19, 22
 Peilikuvia: 3, 7, 10, 14,
 18, 20, 21



4h + k + s = 90,0 m²
 Asunnot: 4, 8, 9, 13
 Peilikuvia: 1, 5, 12, 16



HUONEISTOTYYPIT HUONEISTOT

3h+k+s 78,0 m².....A2, A3, B6, B7, C10, C11, D14, D15, E17, E18, E19, E20, F21, F22
 4h+k+s 90,0 m².....A1, A4, B5, B8, C9, C12, D13, D16

RAKENNUSTAPASELOSTUS

PERUSTUKSET

- rakennukset on perustettu rakennesuunnitelmien mukaan
- alapohja on betonirakenteinen
- lämmöneristeenä ja routasuojauksena on solumuovilevy (esim. Styrox)

VÄLIPOHJAT

- rakennusten välipohjat ovat betonirakenteiset

YLÄPOHJA

- kateaineena on betonikattotiili
- katon kannattajina on puurakenteiset ristikkokannattajat
- lämmöneristeenä on mineraalivilla tai puhallusvilla

ULKOSEINÄT

- julkisivut ovat puuverhottuja
- lämpöeristeenä on mineraalivilla
- ulkoseinät ovat pääosin puurunkoisia
- sisustuslevynä on gyproc-levy

VÄLISEINÄT

- huoneistojen väliset seinät ovat betonia
- huoneiden väliset kevyet väliseinät ovat metallirunkoisia gyproc-levyseinä
- pesuhuoneiden seinät ovat kiviainesta (esim. Siporex)

IKKUNAT

- ikkunat ovat tehdasvalmisteiset 3-lasiset, tehdasmaalattut, sisään aukeavat ikkunat ja tarvittavassa määrin tuuletusheloin varustetut

OVET

- asuntojen pääsisäänkäyntiovet ovat maalattuja, puurakenteisia, lämpöeristettyjä, lasiaukollisia ovia
- pihaovet ja parvekeovet ovat ulospäin aukeavia, tehdasvalmisteisia, lasiaukollisia ovia
- väliovet ovat laakapintaisia, tehdasmaalattuja, tehdasvalmisteisia ovia
- löylyhuoneen ovi on puukehyksinen lasiovi

PORTAAT

- askelmat ovat lakattua mäntyä (askelmien etureunassa on liukueste)
- portaiden yhteydessä on lapsiportti

KALUSTEET

- keittiökaapistot ovat tehdasmaalattuja, tehdasvalmisteisia kalusteita, ovien ulkopintana on melamiini tai tehdasmaalaus, ovissa on reunalistat
- keittiöissä työpöytätasot ovat laminaattipintaisia
- keittiön pesupöytä on ruostumatonta terästä
- muiden huoneiden kaapistot ovat tehdasvalmisteisia, tehdasmaalattuja tai melamiinipintaisia

LAITTEET

- keittiössä on uunillinen, 4-levyinen sähköliesi, leveys 50 cm (valkoinen)
- kylmälaitteena on jää-pakastinkaappiyhdistelmä, tilavuus n. 330 litraa (valkoinen)
- lieden yläpuolella on liesikupu
- löylyhuoneessa on sähkötoiminen kiuas

VARAUKSET

- keittiössä on hanallinen varaus astianpesukoneelle
- keittiössä on varaus toiselle kylmäyksikölle
- asunnoissa on hanallinen varaus pyykinpesukoneelle

LATTIAPÄÄLLYSTEET

- tuulikaapissa, eteisessä, olo- ja makuuhuoneessa, vaatehuoneessa sekä keittiössä on joustovinyylimatto
- pesu- ja löylyhuoneessa sekä wc:ssä on kosteantilan muovimatto
- pesuhuoneen lattiassa on sähkötoiminen lattialämmitys, ns. mukavuuslämpö

SEINÄPÄÄLLYSTEET

- keittiöissä tasojen taustalla kalustevälissä on laatoitusta
- pesuhuoneiden seinät on laatoitettu
- löylyhuoneen seinissä on paneeliverhous
- wc-tiloissa altaan taustalla on laatoitus
- makuu- ja olohuoneen seinät on tapetoitu, ikkunaseinät on maalattu
- keittiön, eteisen, vaatehuoneen ja tuulikaapin seinät on maalattu

KATTOPINNOITTEET

- pesu- ja löylyhuoneiden katto on paneelia
- muissa asuintiloissa katto on ruiskutasoitettu tai maalattu

LVIS-LAITTEET

- kiinteistössä on öljytoiminen keskuslämmitys ja vesikiertoiset lämpöpatterit
- taloissa on huoneistokohtainen koneellinen poisto-ilmanvaihto
- vesihanat ovat 1-otesekoittajia
- bidee-suihku on wc-istuimen yhteydessä
- käsienpesuallas ja wc-istuin ovat vakiovalmisteisia
- keittiön, pesuhuoneen ja wc:n seinävalaisimina on loisteputkivalaisimet
- jokaisella huoneistolla on oma lämmityspistorasialla varustettu autopaikka
- kiinteistö on liitetty kaapelitelevisiojärjestelmään

MITTAUKSET

- kiinteistössä on huoneistokohtaiset vesimittarit
- sähkön kulutus mitataan huoneistokohtaisesti

ULKOALUEET

- paikoitusalue ja pääosa kulkuteistä on asfaltoitu
- tontilla on 27 pysäköintipaikkaa
- leikkialue on sorapintainen

PIHAVARUSTEET

- tontilla on yhteiset pyykinkuivaustelineet, tamppaus-telineet ja lipputanko
- jäteastiat ovat katoksessa jätehuoltoa varten
- leikkialueella on leikkivarusteina mm. hiekkalaatikko, keinu, jousikeinu sekä penkit

VARASTOTILAT JA VÄESTÖNSUOJA

- jokaisella huoneistolla on sisäänkäynnin yhteydessä eristämätön varasto esim. ulkoiluvälineille
- F-talon päädyssä ovat kiinteistön tekniset tilat, joiden yhteydessä on pyykinkuivaushuone ja talovarasto
- F-talossa on myös väestönsuoja, joka on jaettu rauhan aikana huoneistokohtaisiksi varastotiloiksi

