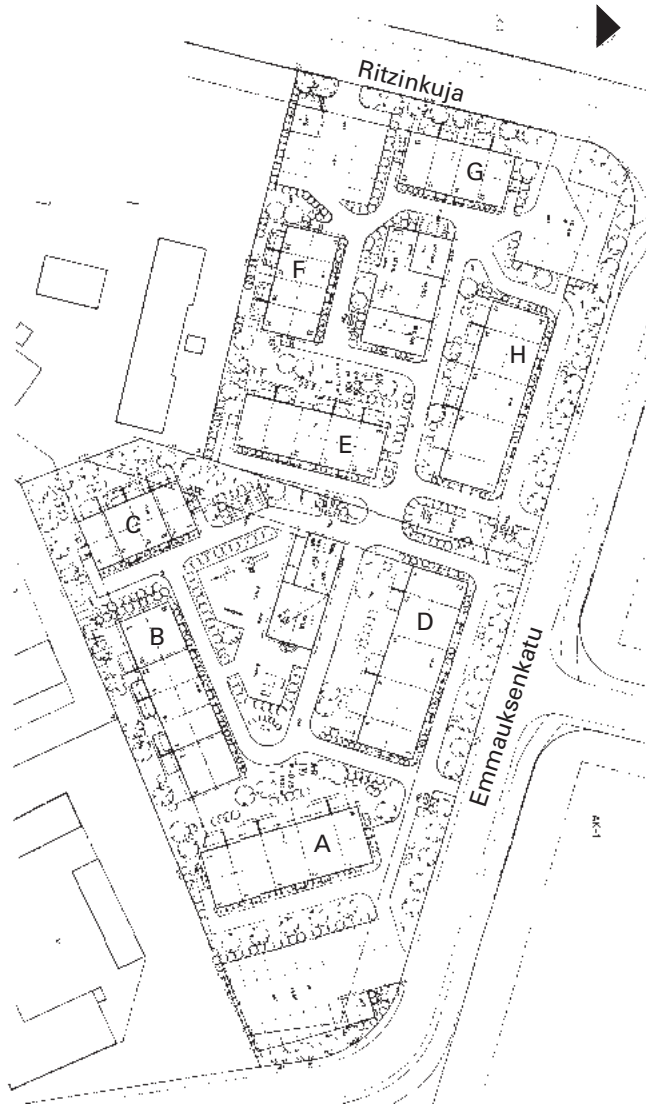
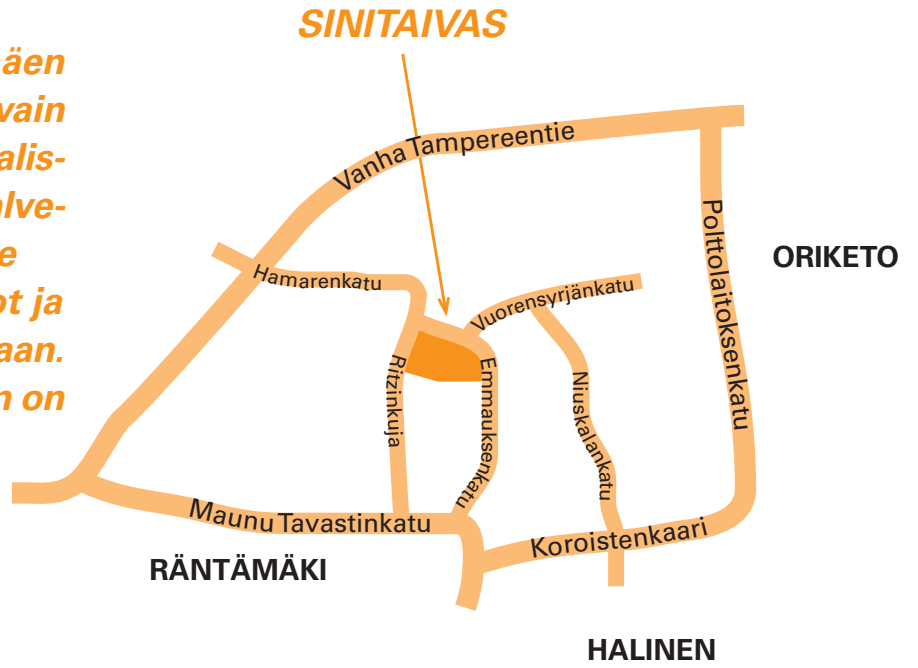


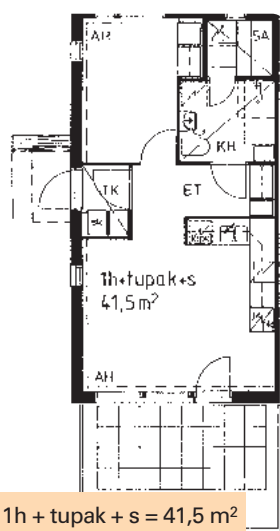


TALOTYYPPI:	Rivitalo, 8 taloa, I- ja II-tasoisia, 37 asuntoa
SIJAINTI:	Turun kaupungin Räntämäen alueella
OSOITE:	Emmauksenkatu 10 ja Ritzinkuja 2, 20380 TURKU
TONTTI:	Turun Räntämäen kaupunginosan kortteli 47, tontti 1 ja 2. Tontin pinta-ala 10.707 m ²
KAAVOITUS:	Turun kaupungin kiinteistöviraston kaavoitusosasto
VALMISTUNUT:	Toukokuussa 1994
ARKKITEHTI:	Arkkitehtitoimisto Jarmo Saarinen Ky
URAKOITSIJA:	YIT-Yhtymä Oy

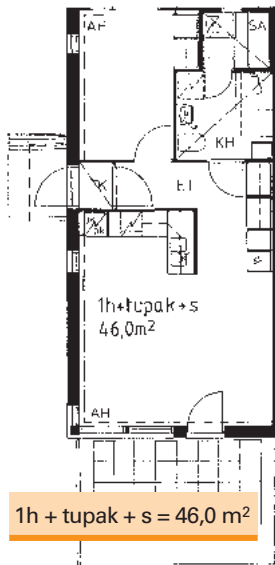
Kohde sijaitsee Röntämäen rivi- ja pientaloalueella vain kävelymatkan päässä Halisten ostoskeskus- ym. palveluista. Kaukana eivät ole Orikedon ulkoilumaastot ja Kärsämäen liikekeskukseen. Matkaa Turun keskusta on n. 4,5 km.



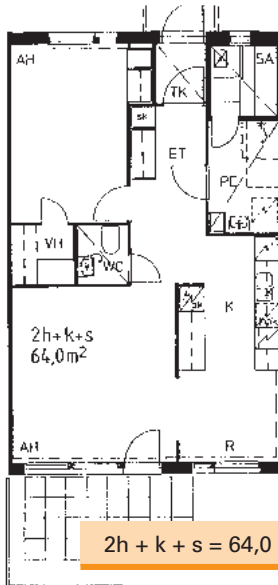
Esitteen asuntojen pohjakuvia, varustelutasoa, rakennustapaa sekä tontin varustelua koskevat tiedot eivät välttämättä ole ajan tasalla. Esitteen tiedot vastaavat mahdollisimman tarkkaan kiinteistön rakennushetkestä tilannetta. Kiinteistön käytön aikana tai jo rakennusaikana on mahdollisesti tehty asuntokohtaisia muutoksia tai tontin olosuhteita on muutettu. Kulloinkin tarjolla olevien asuntojen tiedot voi varmistaa tutustumalla kyseiseen asuntoon Vason asuntokohtaisesti antamien ohjeiden mukaisesti.



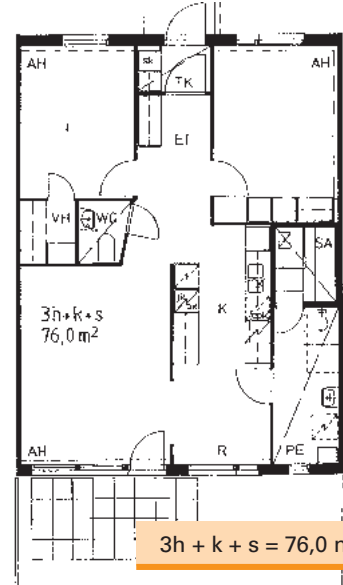
1h + tupak + s = 41,5 m²



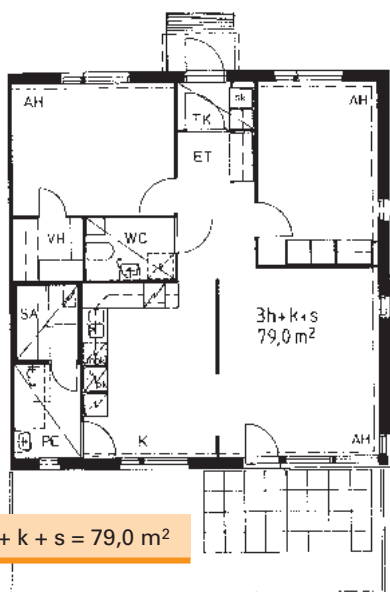
1h + tupak + s = 46,0 m²



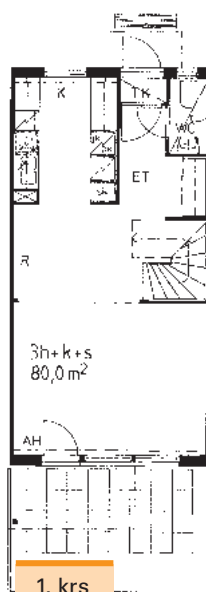
2h + k + s = 64,0 m²



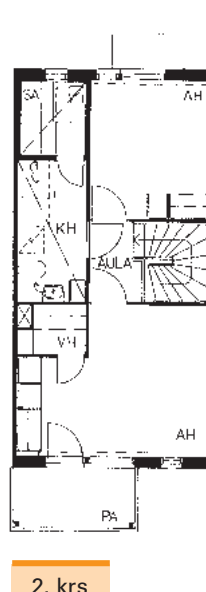
3h + k + s = 76,0 m²



3h + k + s = 79,0 m²

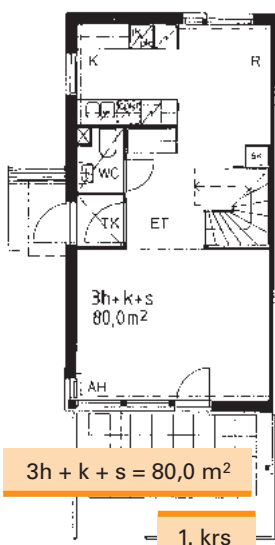


1. krs



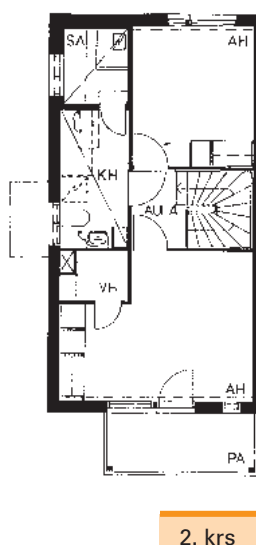
2. krs

3h + k + s = 80,0 m²

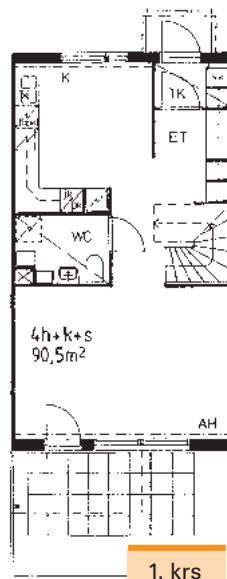


3h + k + s = 80,0 m²

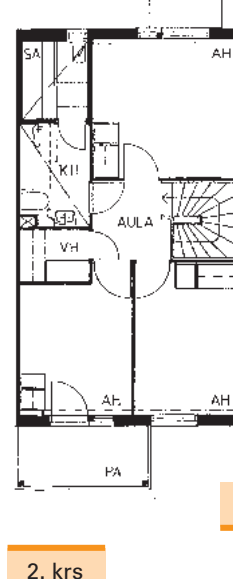
1. krs



2. krs



1. krs



2. krs

4h + k + s = 90,5 m²

HUONEISTOTYYPIT HUONEISTOT

- 1h+tk+s 41,5 m².....C11, C14
- 1h+k+s 46,0 m².....A1, A5, D15, D19, H33, H37
- 2h+k+s 64,0 m².....A2, A3, A4
- 3h+k+s 76,0 m².....D16, D17, D18, H34, H35, H36

HUONEISTOTYYPIT HUONEISTOT

- 3h+k+s 79,0 m².....B6, B10
- 3h+k+s 80,0 m².....C12, C13, E20, E24, F25, F26, F28, G29, G30, G31, G32
- 4h+k+s 90,5 m².....B7, B8, B9, E21, E22, E23

RAKENNUSTAPASELOSTUS

PERUSTUKSET

- rakennukset on perustettu osin maanvaraisina ja osin teräsbetonisille tukipaaluille
- alapohjat ovat osin maanvaraisia paikalla valettuja betonilaattoja ja osin kantavia ontelolaattaelementtejä
- lämmön eristeenä on styrox

VÄLIPOHJAT

- puuelementtirakenteiset

YLÄPOHJAT

- katteena on betonikattotiili
- puurakenteiset kantavat kattoristikot
- lämmöneristeenä on puhallusvilla

ULKOSEINÄT

- puuelementtirakenteiset
- julkisivuverhoiluna pääosin poltettu tiili ja osin puupaneeli
- lämmöneristeenä mineraalivilla 150 mm

PARVEKKEET

- kaksikerroksisissa asunnoissa on oma parveke

VÄLISEINÄT

- huoneistojen väliset seinät ovat pääosin puurakenteisia ja mineraalivillaeristeisiä sekä osin betonisia
- asuinhuoneiden väliset seinät ovat metallirunkoisia gyproc-levyisiä

IKKUNAT

- tehdasvalmisteiset, 3-lasiset, puurakenteiset, tehdas-käsitelty polttomaalatulla ulkopuitteella ja sääsuojalla varustetut, sisään aukeavat ikkunat, tarvittavassa määrin tuuletusheloin varustetut

OVET

- asuntojen ulko-ovet ovat tehdasvalmisteisia ja -käsiteltyjä puurakenteisia, lasiaukollisia ovia
- piha- ja parvekeovet tehdasvalmisteisia ja -käsiteltyjä puurakenteisia, ulospäin aukeavia, lasiaukollisia ovia
- väliovet ovat tehdasvalmisteisia laakapintaisia, tehdasmaalattuja ovia

KALUSTEET

- keittiötilojen kalusteet ovat tehdasvalmisteisia ja -maalattuja, ovien ulkopintana melamiini varustettuna puulistalla
- keittiötilojen työpöytätaidot ovat laminaattipintaisia
- keittiötilojen pesupöydät ovat ruostumatonta terästä
- muiden huoneiden kaapistot ovat tehdasmaalattuja tai melamiinipintaisia

LAITTEET

- keittiössä on uunillinen, 4-levyinen sähköliesi, leveys 50–60 cm (valkoinen)
- keittiötiloissa jää-pakastinkaappiyhdistelmä, tilavuus noin 330 litraa (valkoinen)
- lieden yllä on liesikaapu

VARAUKSET

- asunnoissa on hanallinen varaus pyykinpesukoneelle sekä sähköpistokkeellinen varaus kuivausrummulle
- keittiössä on hanallinen varaus astianpesukoneelle
- keittiössä (ei 41,5 m²:n asunnoissa) tilavarauksella kylälaitteelle

MATERIAALIT

LATTIAT

- eteinen, olohuone, makuuhuone, keittiö, tupakeittiö, vaatehuone: muovimatto
- löyly- ja pesuhuone sekä erillinen wc: kostean tilan muovimatto

SEINÄT

- keittiötiloissa tasojen taustat on laatoitettu
- pesuhuoneiden seinät on laatoitettu
- löylyhuoneen seinissä on puupaneeli
- makuu- ja olohuoneiden seinät on tapetoitu (ikkunaseinä maalattu)
- muiden asuinhuoneiden seinät on maalattu

KATOT

- pesu- ja löylyhuoneissa paneeli ja muissa asuinhuoneissa ruiskutasoite tai maalaus

LVIS-LAITTEET

- kiinteistö on liitetty kaukolämpöverkkoon
- asunnoissa on vesikiertoiset lämpöpatterit
- huoneistokohtainen koneellinen poistoilmanvaihto
- vesihanoina 1-otesekoittajat
- bidee-suihkut wc-istuinten yhteydessä
- käsienpesualtaat ja wc-istuimet ovat vakiovalmisteisia
- loisteputkivalaisimet ovat keittiön, tupakeittiön, pesuhuoneen ja wc:n seinävalaisimina
- kiinteistö on liitetty kaapeli-tv-verkkoon

YHTEISTILAT

- kummallakin tontilla mm. omat erilliset ulkoilu- ja irtaimistovälinevarastot
- tontin 1 ulkoilu- ja irtainvaraston alakerrassa on yhteinen harraste- ja väestösuojatila

MITTAUKSET

- sähkönkulutuksen mittaus tapahtuu huoneistokohtaisesti
- lämmön ja veden kulutus mitataan huoneistokohtaisesti

ULKOALUEET

- autopaikotusalueet on asfaltoitu
- pihatiet ja polut on pääosin asfaltoitu tai päällystetty soralla
- istutukset ja nurmikkoalueet ovat asemapiirroksen mukaiset
- jokaista asuntoa kohden on lämmityspistorasialla varustettu autopaikka

PIHAVARUSTEET

- kuivaus ja tamppaustelineet
- lipputanko
- kiinteistössä on kaksi leikkialuetta ja varusteina mm. hiekkalaatikko (2 kpl), keinu (2 kpl), keinulauta, kiipeilytorni, liukumäki

JÄTEHUOLTO

- jäteastiat sijaitsevat niille varatussa paikassa
- kiinteistössä on kompostorit

