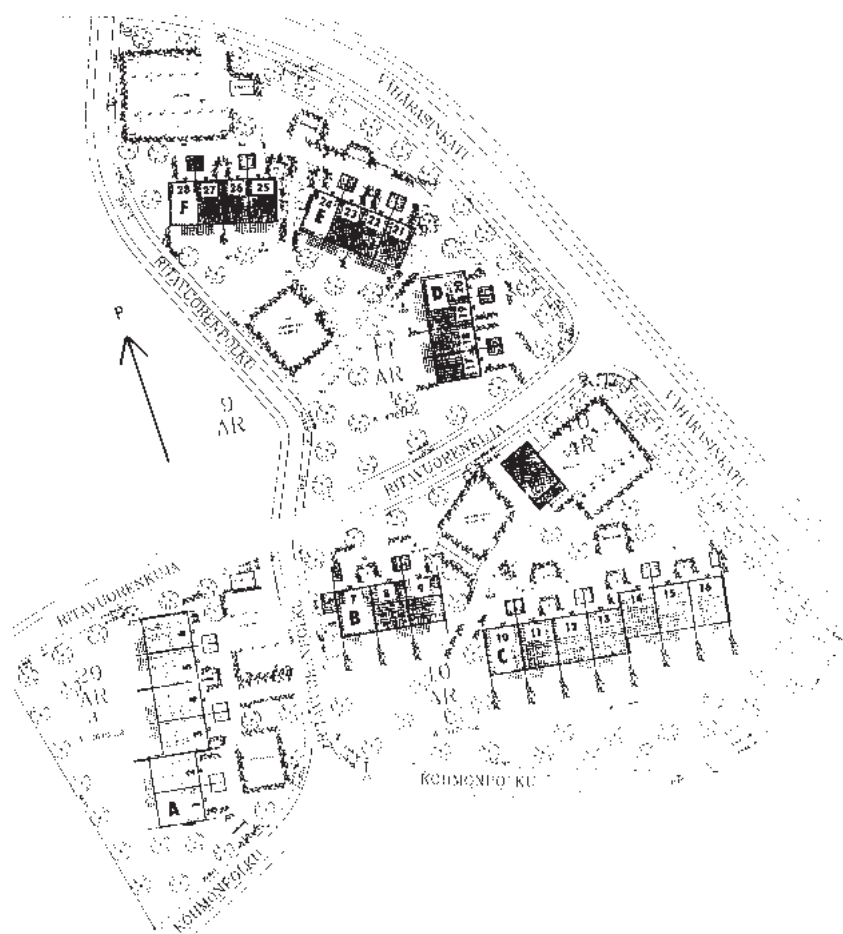




TALOTYYPPI:	Yksi- ja kaksikerroksisia rivitaloja, 6 taloa, 28 asuntoa
SIJAINTI:	Turun Kohmon alueella
OSOITE:	Ritavuorenkuja 1, 2 ja 4, 20540 TURKU
TONTTI:	Turun kaupungin Kohmon kaupunginosan kortteli 29 tontti 3, kortteli 10 tontti 1 ja kortteli 11 tontti 1 Tonttien pinta-alat yhteensä 13.056 m ²
KAAVOITUS:	Turun kaupungin kiinteistöviraston kaavoitusosasto
VALMISTUNUT:	Kesä-syyskuussa 1998
ARKKITEHTI:	Arkkitehtitoimisto Casagrande & Haroma Oy
URAKOITSIJA:	Hartela Oy

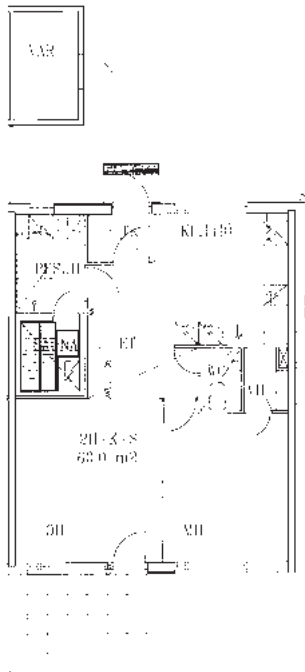
Suvipolku sijaitsee lenkipolkujen ja Kuralan kylämäen läheisyydessä pientaloalueelle johtavan kadun varrella. Aluetta kutsutaan sekä Tavastinmäeksi että Kohmoksi. Ravattulan liikekeskus palveluineen sijaitsee runsaan kilometrin päässä. Matkaa Turun keskusta on n. 6 km. Väljän rivitalokaavan mukaisesti tontille sijoittuneiden rakennusten asuntojen omilla pihdoilla on tilaa. Lisää avaruutta ja ulkoilumaastoa löytyy ympäristöstä sekä Kohmon ja Pääskyvuoren väliseltä metsäalueelta.



Esitteen asuntojen pohjakuvia, varustelutasoa, rakennustapaa sekä tontin varustelua koskevat tiedot eivät välttämättä ole ajan tasalla. Esitteen tiedot vastaavat mahdollisimman tarkkaan kiinteistön rakennushetkestä tilannetta. Kiinteistön käytön aikana tai jo rakennusaikana on mahdollisesti tehty asuntokohtaisia muutoksia tai tontin olosuhteita on muutettu. Kulloinkin tarjolla olevien asuntojen tiedot voi varmistaa tutustumalla kyseiseen asuntoon Vason asuntokohtaisesti antamien ohjeiden mukaisesti.

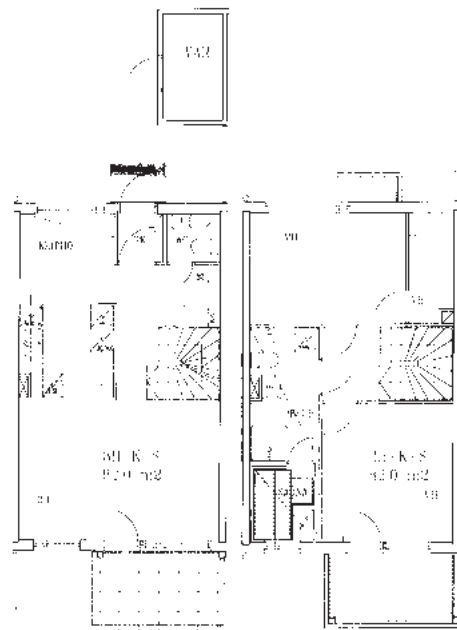
2h + k + s = 60,0 m²

Asunnot 1, 3, 5, 7, 9, 11, 13, 15
Asunnot 2, 4, 6, 8, 10, 12, 14 ja 16 peilikuva



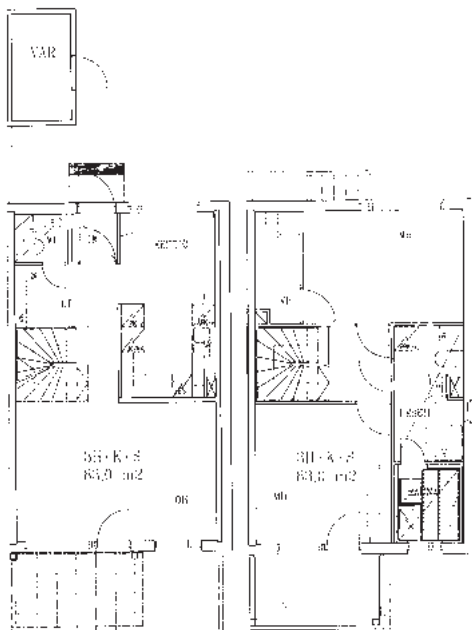
3h + k + s = 82,0 m²

Asunnot 18, 22, 26
Asunnot 19, 23, 27 peilikuva



3h + k + s = 83,0 m²

Asunnot 17, 21, 25
Asunnot 20, 24, 28 peilikuva



HUONEISTOTYYPIT

HUONEISTOT

2h+k+s 60,0 m ²	A1, A2, A3, A4, A5, A6, B7, B8, B9 C10, C11, C12, C13, C14, C15, C16
3h+k+s 82,0 m ²	D18, D19, E22, E23, E26, F27
3h+k+s 83,0 m ²	D17, D20, E21, E24, F25, F28

RAKENNUSTAPASELOSTUS

PERUSTUKSET

- rakennukset on perustettu pohjatutkijan ohjeiden ja rakennesuunnitelmien mukaan teräsbetonipaaluille
- rakennusten alapohja on betonirakenteinen
- lämmöneristeenä ja routasuojauksena on solumuovilevy

VÄLIPOHJA

- talojen D, E ja F välipohjat ovat ontelolaattarakenteiset

YLÄPOHJA

- kateaineena on betonikattotiili
- katon kannattajina ovat ristikkokannattajat
- lämmöneristeenä on mineraalivilla tai puhallusvilla

ULKOSEINÄT

- julkisivut ovat pääosin tiiliverhottuja, osin puuverhottuja
- lämpöeristeenä on mineraalivilla
- ulkoseinät ovat pääosin puurunkoisia
- sisustuslevynä on Gyproc-levy

VÄLISEINÄT

- huoneistojen väliset seinät ovat betonia
- huoneiden väliset kevyet väliseinät ovat metallirunkoisia Gyproc-levyseiniä

PORTAAT

- asuntojen sisäportaat (taloissa D, E ja F) ovat lakattua mäntyä, portaiden yhteydessä on lapsiportti

IKKUNAT

- tehdasvalmisteisia 3-lasisia, puurakenteisia, tehdasmaalattuja, sisään aukeavia ikkunoita,
- tarvittavassa määrin tuuletusheloin varustetut

OVET

- asuntojen pääsisäänkäyntiovet ovat tehdaskäsiteltyjä, puurakenteisia, lämpöeristettyjä lasiaukollisia ovia
- pihaovet ja parvekeovet ovat tehdasvalmisteisia tehdasmaalattuja lasiaukollisia ovia
- väliovet ovat pääosin tehdasvalmisteisia, huullettuja, laakapintaisia tehdasmaalattuja ovia
- löylyhuoneen ovi on puukehyksinen lasiovi

KALUSTEET

- keittiökaapistot ovat tehdasmaalattuja tai melamiinipintaisia, tehdasvalmisteisia kalusteita, ovien ulkopintana melamiini tai tehdasmaalaus
- keittiöissä työpöytätasot ovat laminaattipintaisia
- keittiön pesupöytä on ruostumatonta terästä
- muiden huoneiden kaapistot ovat tehdasvalmisteisia tehdasmaalattuja tai melamiinipintaisia

LAITTEET

- keittiössä on uunillinen 4-levyinen sähköliesi, leveys 50 cm (valkoinen)
- jää-viileäkaappiyhdistelmä
- liesikaapu
- löylyhuoneessa on sähkötoiminen kiuas

VARAUKSET

- keittiöissä on hanallinen varaus astianpesukoneelle
- keittiöissä on varaus toiselle kylmäyksikölle
- keittiöissä on hanallinen varaus pyykinpesukoneelle

MATERIAALIT

LATTIAT

- tuulikaappi, eteinen, olo- ja makuuhuone, vaatehuone sekä keittiö: joustovinyylimatto
- pesu- ja löylyhuone, wc: kosteantilan muovimatto

SEINÄT

- keittiöissä on tasojen taustalla (kalustevälissä) laatoitus
- pesuhuoneiden seinät on laatoitettu
- löylyhuoneen seinissä on paneeliverhous
- wc:ssä altaan taustalla laatoitus
- makuu- ja olohuoneen seinät on tapetoitu (ikkunaseinä on maalattu)
- keittiön, eteisen, vaatehuoneen ja tuulikaapin seinät on maalattu

KATOT

- pesu- ja löylyhuoneissa paneeli
- muissa asuintiloissa katossa on ruiskutasoite tai maalaus

LVIS-LAITTEET

- kiinteistö on kytketty kaukolämpöverkkoon, asunnoissa on vesikiertoiset lämpöpatterit
- asuntokohtainen koneellinen poistoilmanvaihto
- vesihanat ovat 1-otesekoittajia
- bide-suihku on wc-istuinten yhteydessä
- käsienpesuallas ja wc-istuin ovat vakiovalmisteisia
- loisteputkivalaisimet ovat keittiön, pesuhuoneen ja wc:n seinävalaisimina
- jokaisella huoneistolla on oma lämmityspistorasialla varustettu autopaikka
- asunnot on liitetty kaapelitv-verkkoon

MITTAUKSET

- kiinteistöissä on mittausjärjestelmä, joka mahdollistaa huoneistokohtaisen vedenkulutuksen mittaamisen
- sähkönkulutus mitataan huoneistokohtaisesti

ULKOALUEET

- jokaisen asunnon sisäänkäynnin yhteydessä on lämpöeristämätön huoneistokohtainen varasto
- paikoitusalueet ja pääosa kulkuteistä on asfaltoitu
- kiinteistöissä on jokaista asuntoa kohti lämmityspistorasialla varustettu autopaikka
- leikkialue on sorapintainen
- istutukset ja ulkoalueet on tehty asemapiirroksen mukaan

PIHAVARUSTEET JA YHTEISET TILAT

- jokaisella tontilla (3 kpl) on pyykinkuivaus- ja tamppaustelineet
- lipputanko
- jäteastiat jätehuolto varten, jäteastiat on sijoitettu jätekatokseen. Jokaisella tontilla (3 kpl) on oma jätekatos
- kiinteistöissä on kompostorit
- jokaisella tontilla (3 kpl) on leikkialue, jolla on varusteina mm. hiekkalaatikko, keinu, jousikeinu, kiipeilyteline ja penkit
- tontilla 10-1 (talot B ja C) on kiinteistön teknisten tilojen rakennus, jossa sijaitsee koko kiinteistön yhteinen väestönsuoja, väestönsuoja toimii rauhanaikana kerhuhuoneena

