

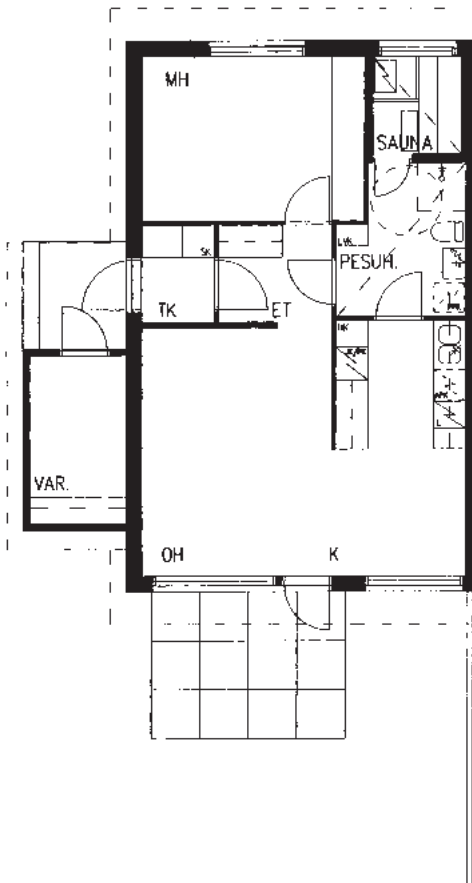


TALOTYYPPI:	Paritaloja, Taatilankeidas I: 5 taloa, 9 asuntoa Taatilankeidas II: 6 taloa, 12 asuntoa
SIJAINTI:	Liedon Karvalan alueella
OSOITE:	Karvalankuja 1 ja 3, 21420 LIETO
TONTTI:	Liedon kunnan Karvalan kortteli 14010, tontit 1 ja 2. Tonttien yhteinen pinta-ala 9.124 m ²
KAAVOITUS:	Liedon kunnan ympäristöosasto
VALMISTUNUT:	Taatilankeidas I: heinäkuussa 1998 Taatilankeidas II: tammikuussa 2002
ARKKITEHTI:	Vahtera Arkkitehdit Oy
URAKOITSIJA:	Taatilankeidas I: Rakennuspilotti Oy Taatilankeidas II: Teräsbetoni Oy

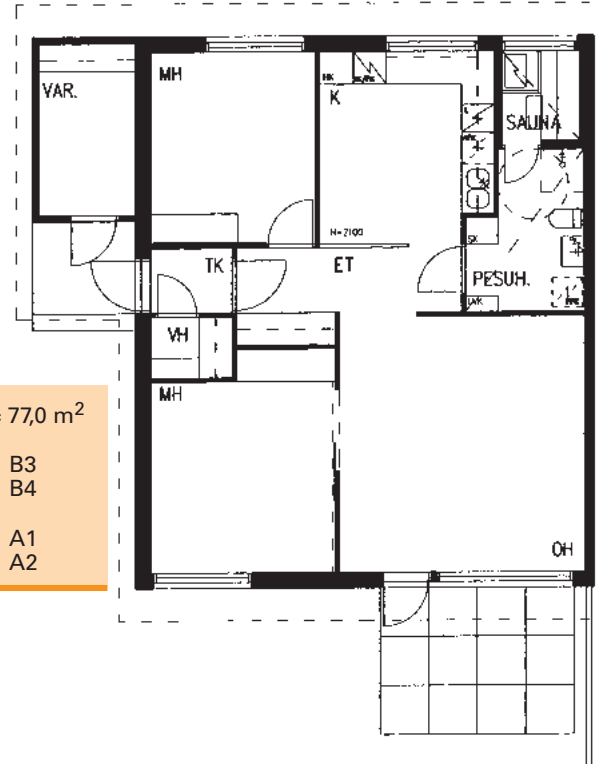
Tautilankeidas on pientaloasumista aivan Liedon keskustan tuntumassa. Talojen rakennustyyli ja asuntojen pohjaratkaisut ovat molemmissa Keitaissa samanlaiset. Arkkitehti on tehnyt mittasuhteet sellaisiksi, että asuntojen pohjaratkaisuista ei löydy hukkaneliöitä. Kiinteistö sijaitsee lounaissuomalaisessa maalaismaisemassa. Samalla on tarjolla lähietäisyydellä Liedon kunnan keskustan kaikki palvelut sekä myös hyvät liikenneyhteydet.



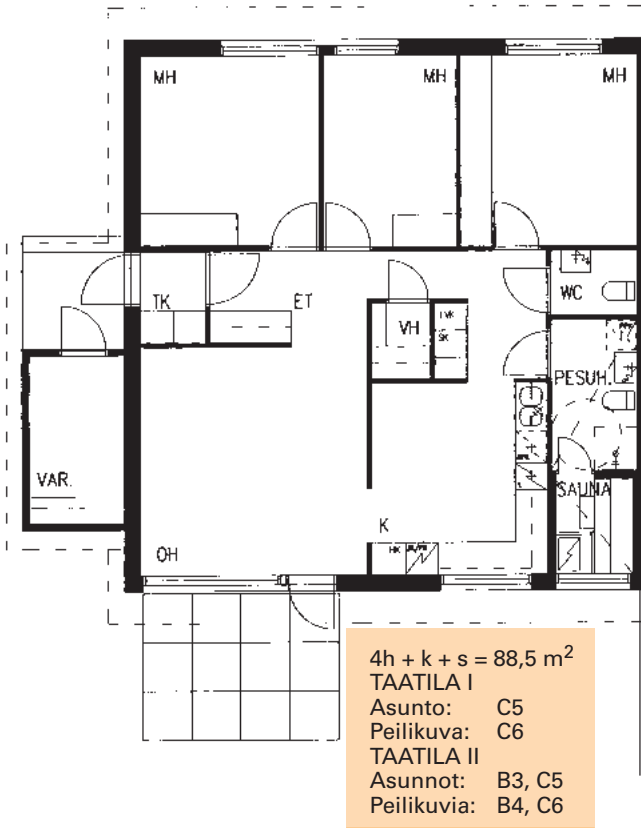
Esitteen asuntojen pohjakuvia, varustelutasoa, rakennustapaa sekä tontin varustelua koskevat tiedot eivät välttämättä ole ajan tasalla. Esitteen tiedot vastaavat mahdollisimman tarkkaan kiinteistön rakennushetkestä tilannetta. Kiinteistön käytön aikana tai jo rakennusaikana on mahdollisesti tehty asuntokohtaisia muutoksia tai tontin olosuhteita on muutettu. Kulloinkin tarjolla olevien asuntojen tiedot voi varmistaa tutustumalla kyseiseen asuntoon Vason asuntokohtaisesti antamien ohjeiden mukaisesti.



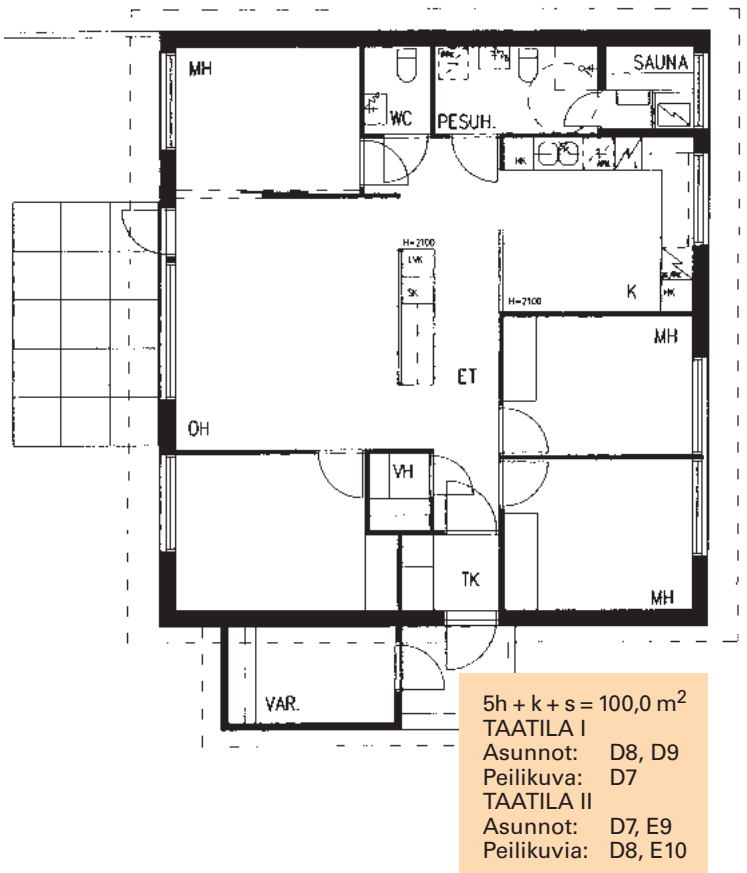
2h + k + s = 57,5 m²
 TAATILA I
 Asunto: A1
 Peilikuva: A2
 TAATILA II
 Asunto: F11
 Peilikuva: F12



3h + k + s = 77,0 m²
 TAATILA I
 Asunto: B3
 Peilikuva: B4
 TAATILA II
 Asunto: A1
 Peilikuva: A2



4h + k + s = 88,5 m²
 TAATILA I
 Asunto: C5
 Peilikuva: C6
 TAATILA II
 Asunnot: B3, C5
 Peilikuvia: B4, C6



5h + k + s = 100,0 m²
 TAATILA I
 Asunnot: D8, D9
 Peilikuva: D7
 TAATILA II
 Asunnot: D7, E9
 Peilikuvia: D8, E10

HUONEISTOTYYPIT

HUONEISTOT

Tautilankeidas I

Tautilankeidas II

2h+k+s	57,5 m ²A1, A2
3h+k+s	77,0 m ²B3, B4
4h+k+s	88,5 m ²C5, C6
5h+k+s	100,0 m ²D7, D8, E9

F11, F12
A1, A2
B3, B4, C5, C6
D7, D8, E9, E10

RAKENNUSTAPASELOSTUS

PERUSTUKSET

- rakennukset on perustettu pohjatutkijan ja rakennussuunnittelijan ohjeiden mukaisesti betonipaalujaan varaan

ALAPOHJAT

- rakennusten alapohjat on tehty kantavina teräsbetonista

ULKOSEINÄT

- ulkoseinät ovat paikalla rakennettuja puurunkoisia ja puuverhoiltuja seinä

YLÄPOHJAT

- yläpohjien kantavana rakenteena ovat puuristikko-kannattajat, lämmöneristeen paksuus on 300 mm

VESIKATTO

- vesikatossa katteena on betonikattotiili

HUONEISTOJEN VÄLISET SEINÄT

- huoneistojen väliset seinät ovat paikalla valettuja 180 mm paksuja teräsbetoniseiniä

HUONEISTOJEN SISÄISET SEINÄT

- huoneistojen sisäiset väliseinät ovat pääosin kipsilevy-pintaisia puu- tai teräsrunkoisia kevyitä seinä
- pesuhuoneiden seinät ovat kiviainesrakenteiset

IKKUNAT

- ikkunat ovat 2-puitteisia, 3-lasisia, sisään aukeavia, vakio-tyyppisiä ja tehdasmaalattuja MSEL-ikkunoita, joiden ulkopuitteet on suojattu alumiiniprofiililla

OVET

- pääsisäänkäynnin ulko-ovet ovat lämpöeristettyjä molemmin puolin paneeloituja tehdasmaalattuja ulko-ovia

- ovet on varustettu kahdella lasiaukolla

Olohuoneen ulko-ovet:

- olohuoneesta ulos johtavat ovet ovat lämpöeristettyjä ikkunaovia

- sisäpuolen verhouksena on tehdasmaalattu vaneri, ulkopuolella on maalattu alumiini ja lasiaukossa 3-lasinen eristyslasi

Asuntojen sisäovet:

- kovalevy-pintaisia huullettuja tehdasmaalattuja laakaovia, tulli-kaapin ovelta on lasiaukko

Saunojen ovet:

- lasiaukollisia puukehysovia, alin lasi on laminoitu

Varastojen ulko-ovet:

- lämpöeristämättömiä paneeloituja tehdasmaalattuja ovia

KALUSTEET

- keittiön kalusteissa on valkoinen melamiinipintainen runko, ovet ovat Taatilankeidas I:ssä laminaattipintaisia pyökkilistoin ja II:ssä valkoisia MDF-ovia pyörästetyin reunoin

- keittiön työtasot ovat molemmissa kiinteistöissä laminaattipintaiset

- muiden tilojen kalusteiden runko ja ovet ovat valkoisia ja melamiinipintaisia

- pesuhuoneessa ja wc:ssä on Taatilankeidas I:ssä peililyhy-yhdistelmät ja II:ssä valaisimella ja pistorasialla varustetut peilikaapit

LAITTEET

- keittiöissä on 500 mm leveä 4-levyinen perheliesi Taatilankeidas I:n keittiöissä:

- kaikissa asunnoissa on jää-pakastinkaappi ja 3h+k+s sekä sitä suuremmissa asunnoissa on tilavaraus toiselle kylmäyksikölle

Taatilankeidas II:n keittiöissä:

- 2h+k-asunnoissa on jää-pakastinkaappi

- muissa asunnoissa on kaappipakastin sekä jää-viileä-kaappi

- saunojen kiukaat ovat vakiomallisia sähkökiukaita

Tilavaraukset:

- kaikissa keittiöissä varaus astianpesukoneelle

- pesuhuoneessa varaus pyykinpesukoneelle ja kuivausrummulle

LATTIAPÄÄLLYSTEET

- tuulikaapissa, eteisessä, olohuoneessa, keittiössä, makuuhuoneissa ja vaatehuoneessa joustovinyylimatto

- pesuhuoneessa, saunassa ja wc:ssä on muovimatto hitsatuin saumoin

- asuntokohtaisissa kylmissä varastoissa on betonipintainen lattia

SEINÄPÄÄLLYSTEET

- olo- ja makuuhuoneissa ikkunaseinät ovat maalattut, muut seinät on tapetoitu

- keittiössä, tuulikaapissa, eteisessä, wc:ssä ja vaatehuoneessa seinät on maalattu

- keittiössä työtason ja yläkaapin välissä on laatoitus, wc:ssä on laatoitettu altaan tausta

- pesuhuoneen seinät on laatoitettu

- saunassa on saunasuojakäsittely havupuupaneeli

KATTOPINNOITTEET

- katot ovat maalattuja tai ruiskutasoitettuja betoni- tai gyproc-levykattoja

- saunan ja pesuhuoneen katoissa on vähäoksainen, saunasuoja-aineella käsitelty havupuupaneeli

LVI- JA SÄHKÖTYÖT

- rakennukset on liitetty Liedon kunnan vesi- ja viemäri-verkkoon

- lämmitysmuotona on vesikiertoinen patterilämmitys ja oma kevyellä polttoöljyllä toimiva lämpökeskus

- kiinteistöissä on huoneistokohtainen kylmän ja lämpimän veden mittausmahdollisuus sekä koneellinen poistoilma-tuuletus

- saunan ja pesuhuoneiden lattioissa on sähköllä toimiva ns. mukavuuslämpö

- sähkön kulutus mitataan huoneistokohtaisesti

ASUNTOKOHTAISET VARASTOT

- jokaiseen asuntoon kuuluu pääsisäänkäynnin vieressä oleva lämpöeristämätön varasto

- lisäksi jokaisella asunnolla on väestönsuojassa n. 1,5 m² suuruinen lämmin varastokomero

YHTEISTILAT

- molemmissa kiinteistöissä on oma lämmönjakohuone, kiinteistövarasto, sähköpääkeskus, öljysäiliötila

- rauhan aikana varastotilana oleva väestönsuoja on molemmissa Keitaissa erillisessä rakennuksessa

ANTENNIJÄRJESTELMÄ

- rakennukset on varustettu yhteisantennijärjestelmällä, joka on liitetty kaapelitelevisiojärjestelmään

PIHA-ALUE

- pihatiet ja autopaikat on asfaltoitu

- molemmissa tonteilla on oma hiekkapohjainen lasten leikkialue leikkivälineineen

- tonteilla on myös kullekin kiinteistölle yhteiset tamppaus- ja pyykinkuivaustelineet sekä lipputangot

- jätteiden lajittelua varten olevat jätteastiat on sijoitettu molemmissa tonteilla oleviin jätekatoksiin

AUTOPAIKOITUS

- jokaisella asunnolla on lämmityspistorasialla varustettu autopaikka

- tontilla on lisäksi Taatilankeidas I:ssä kolme ja II:ssä 12 ilman lämmityspistettä olevaa autopaikkaa

