



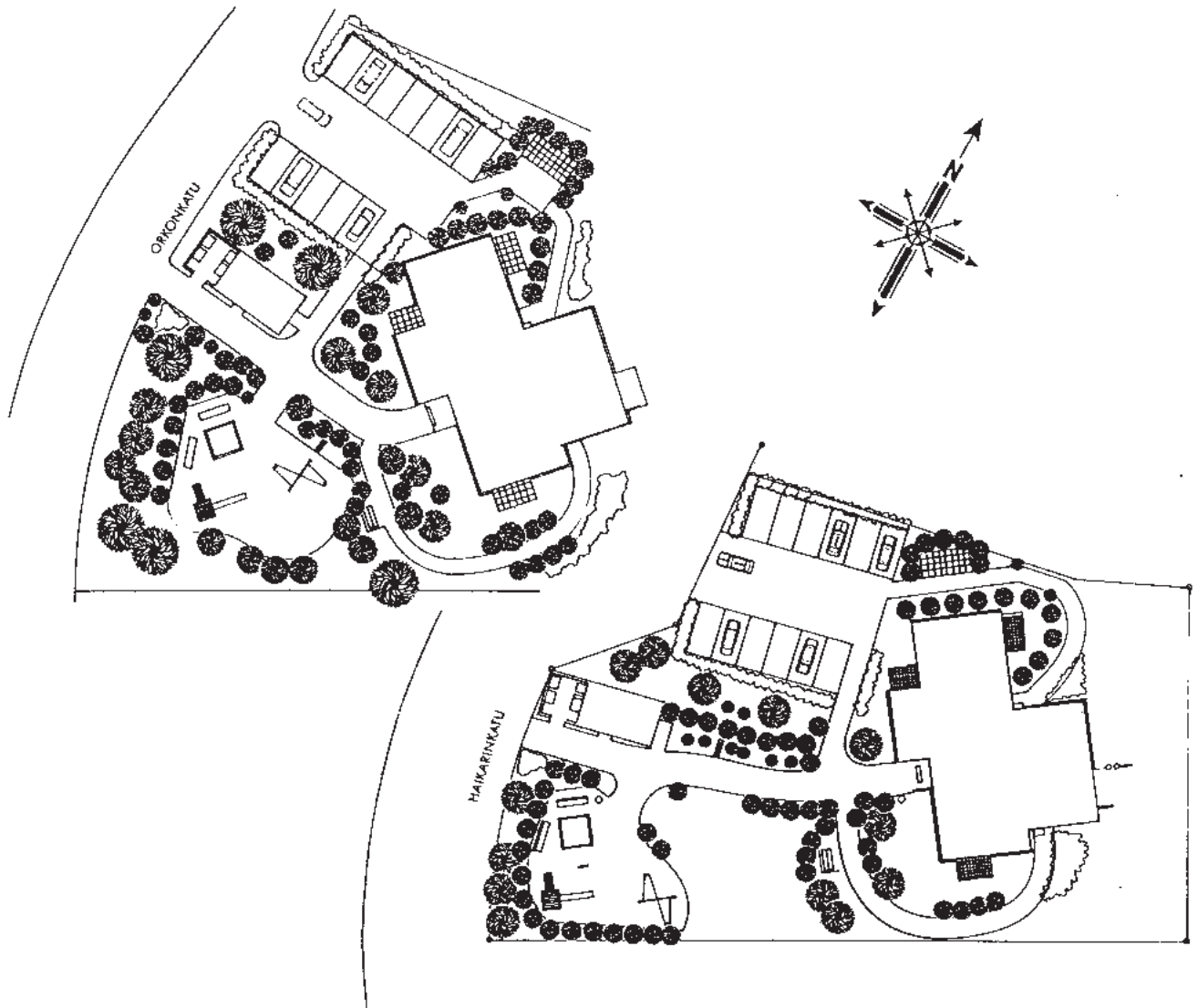
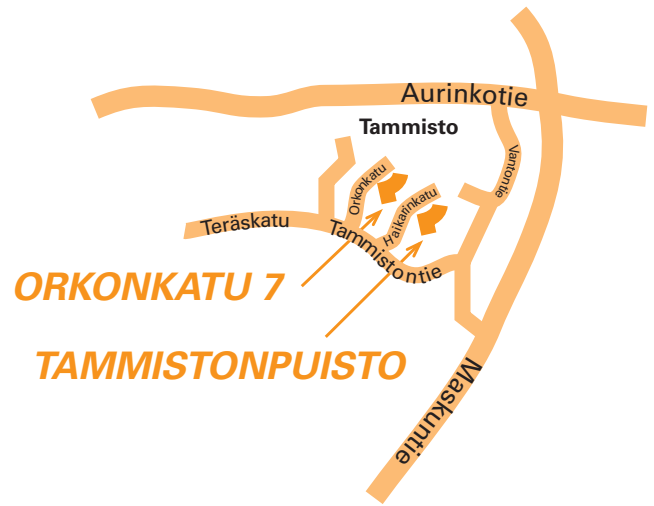
Tammistonpuisto



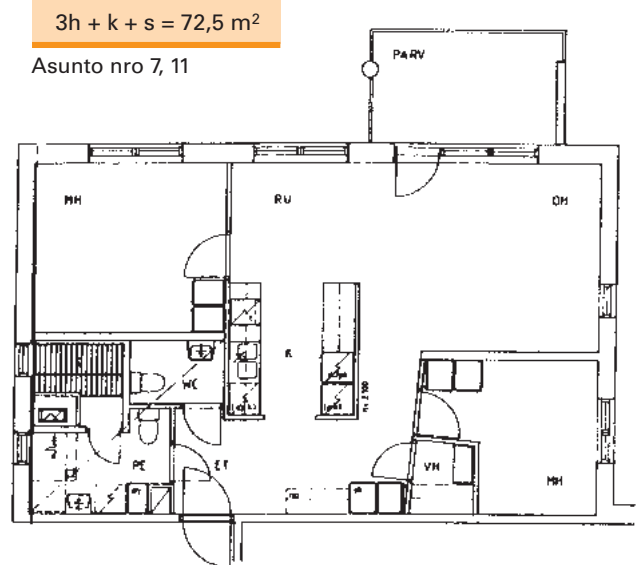
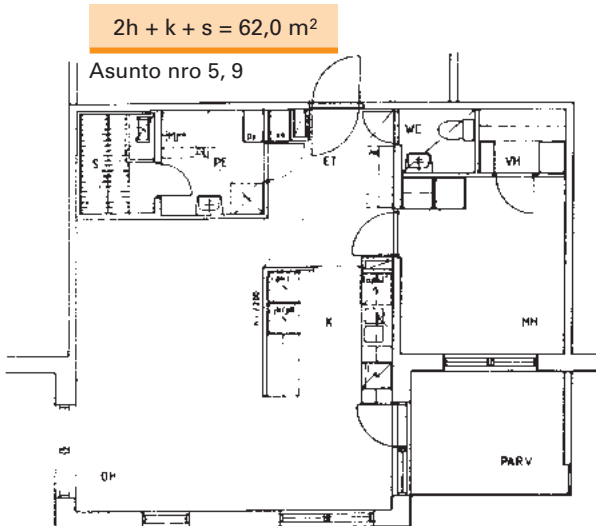
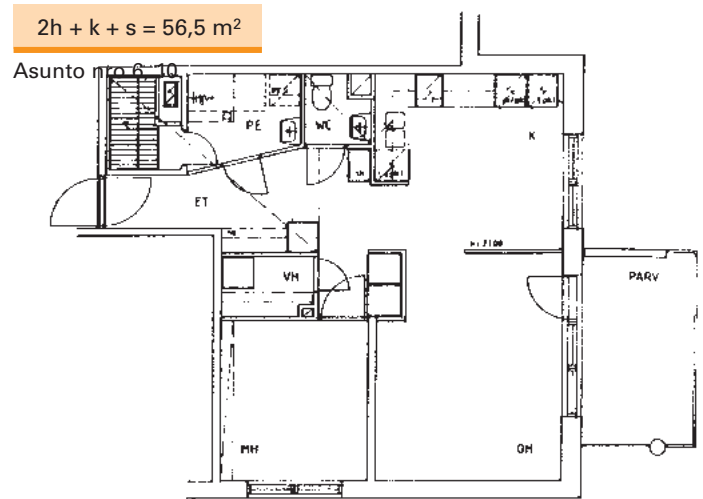
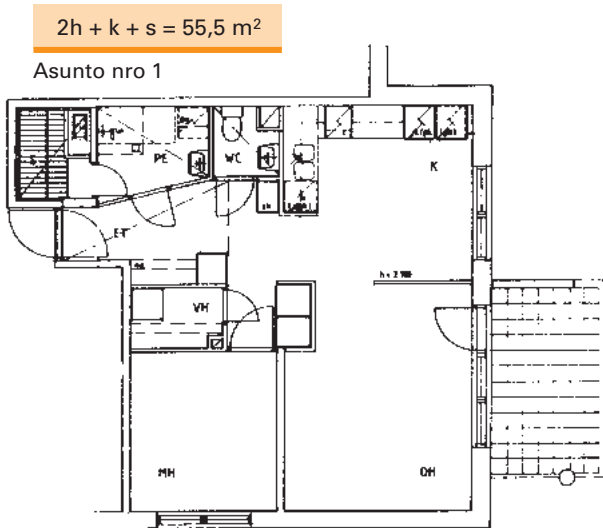
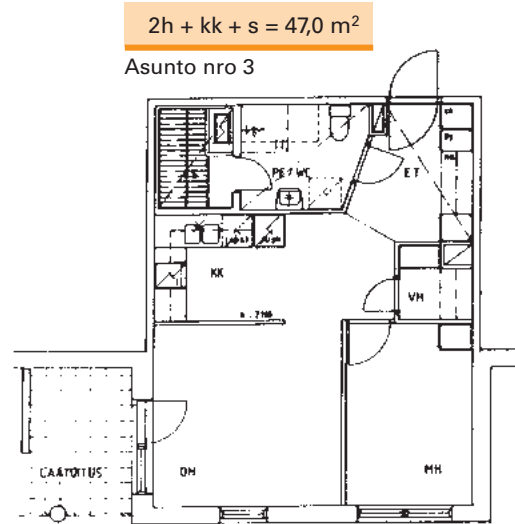
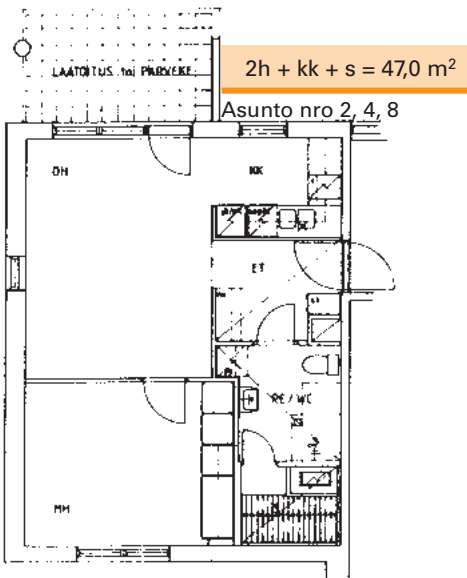
Orkonkatu

- TALOTYYPPI:** Pienkerrostaloja, 3 kerrosta, kummassakin 11 asuntoa
- SIJAINTI:** Naantalin Tammiston alueella
- OSOITE:** Haikarinkatu 7 ja Orkonkatu 7, 21110 NAANTALI
- TONTTI:** Tammistonpuisto: Naantalin kaupungin 15. kaupunginosan kortteli 8, tontti 8. Tontin pinta-ala 2.319 m².
Orkonkatu 7: Naantalin kaupungin 15. kaupunginosan kortteli 9, tontti 8. Tontin pinta-ala 3.206 m².
- KAAVOITUS:** Naantalin kaupungin tekninen virasto
- VALMISTUNUT:** Tammistonpuisto toukokuussa 1994, Orkonkatu 7 elokuussa 1994.
- ARKKITEHTI:** Arkkitehtitoimisto Sigge Ky
- URAKOITSIJA:** KSP-Rakennus Oy

Tammistonpuisto ja Orkonkatu 7 ovat samanlaiset pienkerrostalot päätyvien katujen, Haikarinkadun ja Orkonkadun varrella Naantalin Tammistossa. Myös tontit, joilla rakennukset sijaitsevat, ovat tyyliltään hyvin samanlaiset ja puustoiset. Lähellä Raision rajaa oleva Tammiston alue on rauhallinen asuntoalue. Hyvien liikenneyhteyksien ansiosta sieltä on helppo kulkea sekä Naantalin keskustan että Turun suuntaan. Toki Tammistosta ja aivan lähialueeltakin löytyy palveluja mm. päiväkoteja, kouluja ja nuorisotalo.



Esitteen asuntojen pohjakuvia, varustelutasoa, rakennustapaa sekä tontin varustelua koskevat tiedot eivät välttämättä ole ajan tasalla. Esitteen tiedot vastaavat mahdollisimman tarkkaan kiinteistön rakennushetkestä tilannetta. Kiinteistön käytön aikana tai jo rakennusaikana on mahdollisesti tehty asuntokohtaisia muutoksia tai tontin olosuhteita on muutettu. Kulloinkin tarjolla olevien asuntojen tiedot voi varmistaa tutustumalla kyseiseen asuntoon Vason asuntokohtaisesti antamien ohjeiden mukaisesti.



HUONEISTOTYYPIT

$2h+kk+s$	$47,0 \text{ m}^2$	A2, A3, A4, A8
$2h+k+s$	$55,5 \text{ m}^2$	A1
$2h+k+s$	$56,5 \text{ m}^2$	A6, A10
$2h+k+s$	$62,0 \text{ m}^2$	A5, A9
$3h+k+s$	$72,5 \text{ m}^2$	A7, A11

HUONEISTOT

RAKENNUSTAPASELOSTUS

PERUSTUKSET

- Tammistonpuisto on perustettu maanvaraisilla anturoilla rakennesuunnitelmien mukaisesti
- Orkonkatu 7 on perustettu osin peruspilareilla kallion varaan ja osin teräsbetonisten tukipaalojen varaan rakennesuunnitelmien mukaisesti
- alapohjana on paikalla valettu teräsbetonilaatta
- lämmöneristeenä on styrox

VÄLIPOHJAT

- paikalla valetut teräsbetoniset välipohjat

YLÄPOHJA

- katteena on muovipinnoitettu pelti
- puiset vesikattokannattajat
- lämmöneristeenä on mineraalivilla tai puhallusvilla
- kantavana rakenteena ovat teräsbetonilaatta

ULKOSEINÄT

- julkisivut ovat sandwich-rakenteisia elementtejä, ulkopintana on osin tiililaatta, osin pesubetoni
- lämpöeristeenä on mineraalivilla

PARVEKKEET JA HUONEISTOPINNAT

- jokaisessa asunnossa on oma parveke tai ns. huoneistopiha

VÄLISEINÄT

- huoneistojenväliset seinät ovat betonia
- huoneidenväliset kevyet väliseinät ovat metallirunkoisia levyseiniä, sisustuslevynä on gyproc-levy

IKKUNAT

- ikkunat ovat tehdasvalmisteisia, 3-lasisia, puurakenteisia, tehdaskäsiteltyjä, ulkoapäin metalliverhottuja, sisään aukeavia, tarvittavassa määrin tuuletusheloin varustettuja

OVET

- porrashuoneiden ulko-ovet ovat teräsrakenteisia lasiaukollisia ovia
- asuntojen porrastaso-ovet ovat puuviilupintaisia B15-luokan ovia, sisäpuolella on vakio väliovi
- parvekeovet ovat lämpöeristettyjä lasiaukollisia ovia
- väliovet ovat tehdasvalmisteisia, laakapintaisia, tehdasmaalattuja ovia

KALUSTEET

- keittiötilojen kalusteet ovat tehdasmaalattuja, tehdasvalmisteisia kalusteita, ovien ulkopintana on melamiini
- keittiötilojen työpöytätasot ovat laminaattipintaisia
- keittiötilojen pesupöydät ovat ruostumatonta terästä
- muiden huoneiden kaapistot ovat tehdasvalmisteisia, tehdasmaalattuja tai melamiinipintaisia

LAITTEET

- keittiötiloissa on uunillinen, 4-levyinen sähköliesi, leveys 50 cm (valkoinen)
- keittiötiloissa on jääkaappi-pakastinyhdistelmä, tilavuus noin 330 litraa (valkoinen)
- lieden päällä on liesikaapu

VARAUKSET

- pesuhuoneessa on hanallinen varaus pyykinpesukoneelle
- keittiötiloissa on hanallinen varaus astianpesukoneelle
- keittiötiloissa (ei keittokomeroissa) on tilavaraus toiselle kylmälaitteelle

MATERIAALIT

LATTIAT

- eteinen, olohuone, makuuhuone, keittiö, keittokomero, vaatehuone: muovimatto
- löyly- ja pesuhuone sekä erillinen wc: kosteantilan muovimatto

SEINÄT

- keittiötiloissa tasojen taustat on laatoitettu
- pesuhuoneen seinät on laatoitettu
- erillisissä wc:issä altaan taustalla on laatoitusta
- löylyhuoneen seinissä on paneeli
- makuu- ja olohuoneiden seinät on tapetoitu (ikkunaseinä maalataan)
- muiden asuinhuoneiden seinät on maalattu

KATOT

- pesu- ja löylyhuoneissa on paneeli
- muissa asuintiloissa on ruiskutasoite tai maalaus

LVIS-LAITTEET

- kiinteistöt on liitetty kaukolämpöverkkoon
- asunnoissa on vesikiertoiset lämpöpatterit
- asunnoissa on koneellinen poistoilmanvaihto
- vesikalusteina on 1-otesekoittajat
- bide-suihkut on wc-istuinten yhteydessä
- käsienpesualtaat ja wc-istuimet ovat vakiovalmisteisia
- keittiön, keittokomeron, pesuhuoneen ja wc:n seinävalaisimina on loisteputkivalaisimet
- asunnot on liitetty kaapelitv-verkkoon

YHTEISTILAT

- talojen ensimmäisessä kerroksessa on väestönsuoja, jonka käyttö rauhan aikana on huoneistokohtaisten varastokomeroiden tilana ja pyykinkuivaushuoneena
- erillisessä piharakennuksessa on ulkoiluvälinevarasto, talovarasto ja jätekatos

MITTAUKSET

- sähkönkulutus mitataan huoneistokohtaisesti
- kiinteistöissä on järjestelmä, joka mahdollistaa kulutetun veden mittaamisen huoneistokohtaisesti

ULKOALUEET

- autopaikotusalue on asfaltoitu
- jokaista asuntoa kohden on lämmityspistorasialla varustettu autopaikka, autopaikkoja on 12 kpl molemmilla tonteilla

PIHAVARUSTEET

- talon yhteiset kuivaus- ja tamppaustelineet sekä lipputanko
- leikkialueella on mm. hiekkalaatikko, keinu, leikkimökki-liukumäki sekä penkkejä

JÄTEHUOLTO

- jäteastiat sijaitsevat niille varatussa paikassa jätekatoksessa
- kiinteistöissä on kompostorit

