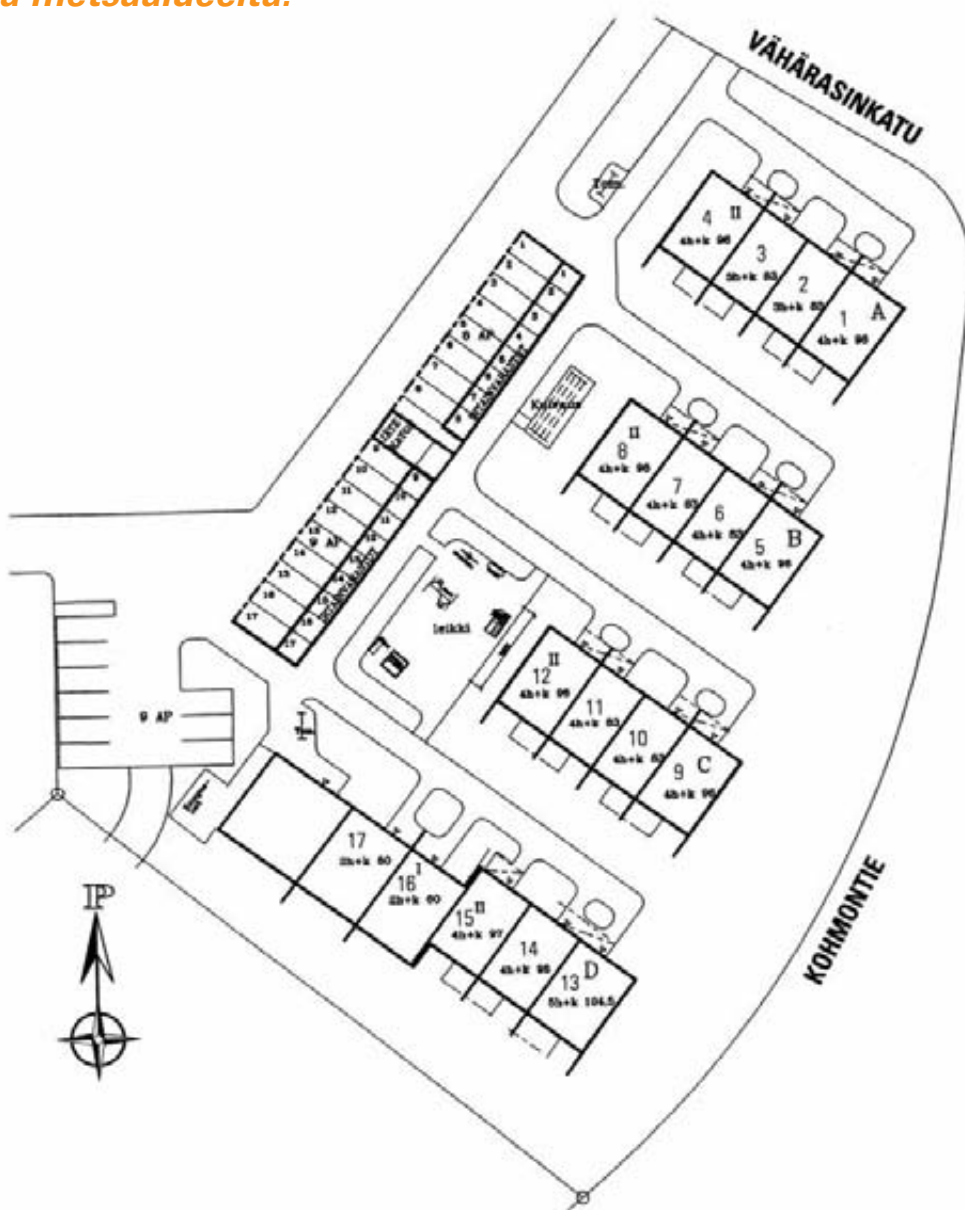




- TALOTYYPPI:** Yksi- ja kaksikerroksisia rivitaloja, 4 taloa, 17 asuntoa
- SIJAINTI:** Kohmon kaupunginosassa
- OSOITE:** Vähärasinkatu 2, 20540 TURKU
- TONTTI:** Turun kaupungin Kohmon kaupunginosan kortteli 7, tontti 4.
Tontin pinta-ala 5.957 m²
- KAAVOITUS:** Turun kaupungin kiinteistöviraston kaavoitusosasto
- VALMISTUNUT:** Elokuussa 2000
- ARKKITEHTI:** Arkkitehtitoimisto C & H Oy
- URAKOITSIJA:** Hartela Oy

Tavastinmäen Emäntä on yksi viimeisimmistä Kohmon alueelle valmistuneista kiinteistöistä. Vason rivitalo Suvipolku ja kerrostalo Tavastinmäen Mamselli ovat Emännän naapurissa. Kohmossa on rauhallinen asuinympäristö. Alueella on toimivat bussiyhteydet ja perhepäivähoitopalveluja. Lähimmät koulut ovat mm. Hannunniitussa ja kauppapalveluja on Hämeen- sekä Kalevantien varressa. Ulkoilumaastoa löytyy ympäristöstä sekä Kohmon ja Pääskylvuoren väliseltä metsäalueelta.



Esitteen asuntojen pohjakuvia, varustelutasoa, rakennustapaa sekä tontin varustelua koskevat tiedot eivät välttämättä ole ajan tasalla. Esitteen tiedot vastaavat mahdollisimman tarkkaan kiinteistön rakennushetkestä tilannetta. Kiinteistön käytön aikana tai jo rakennusaikana on mahdollisesti tehty asuntokohtaisia muutoksia tai tontin olosuhteita on muutettu. Kulloinkin tarjolla olevien asuntojen tiedot voi varmistaa tutustumalla kyseiseen asuntoon Vason asuntokohtaisesti antamien ohjeiden mukaisesti.

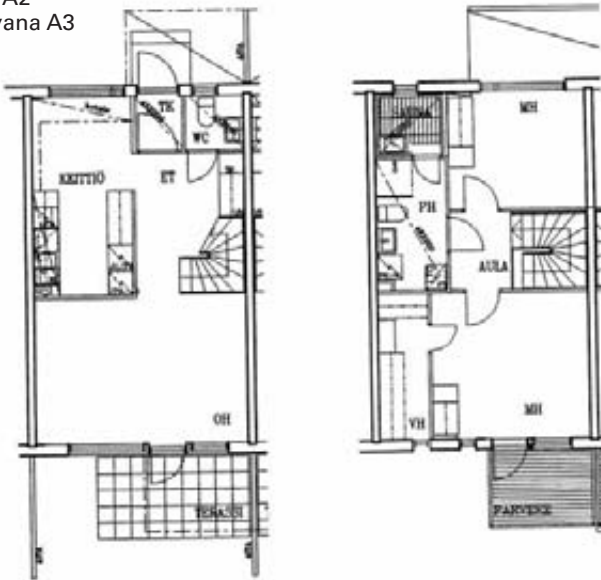
2h + k + s = 60,0 m²

Asunto D17
Peilikuvana D16



3h + k + s = 83,0 m²

Asunto A2
Peilikuvana A3



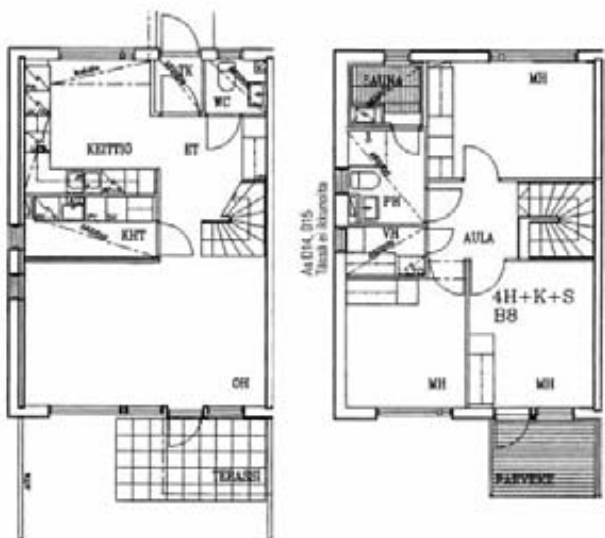
4h + k + s = 83,0 m²

Asunto B6, C10
Peilikuvana B7, C11



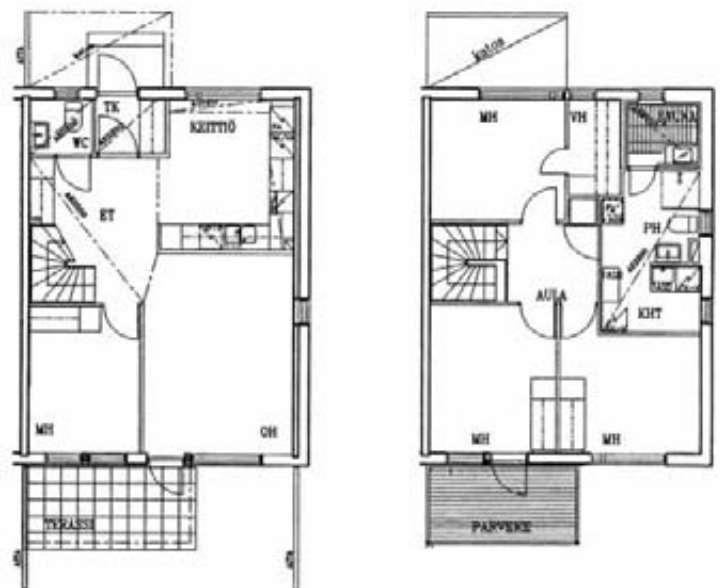
4h + k + s = 95,0–97,0 m²

Asunto A4, B8, C12, D15
Peilikuvana A1, B5, C9, D14



5h + k + s = 104,5 m²

Asunto D13



HUONEISTOTYYPIT

HUONEISTOT

2h+k+s	60,0 m ²	D16, D17
3h+k+s	83,0 m ²	A2, A3
4h+k+s	83,0 m ²	B6, B7, C10, C11
4h+k+s	95,0–97,0 m ²	A1, A4, B5, B8, C9, C12, D14, D15
5h+k+s	104,5 m ²	D13

RAKENNUSTAPASELOSTUS

PERUSTAMINEN JA PIHA

Rakennukset on perustettu pohjatutkijan ohjeiden ja rakennesuunnitelmien mukaan. Jokaista asuntoa varten on varattu lämmityspistorasialla varustettu autokatospaikka. Lisäksi piha-alueella on yhteensä 9 vierasautopaikkaa. Pihatyöt on toteutettu arkkitehdin pihasuunnitelman mukaan. Autopaikointialueet ja ajotiet on asfaltoitu. Jalankulkutiet on asfalttipintaiset. Lasten leikkialue ja pelikenttä on tehty arkkitehdin pihasuunnitelman mukaan.

ULKOSEINÄT

Ulkoseinät ovat pääosin puurunkoisia seiniä, joissa ulkopuolen verhouksena on osin poltettu tiili ja osin hienosahattu ulkoverhouspaneeeli. Ulkoseinien sisäpinnassa on Gyproc-levy. Ulkoseinän lämmöneristeen paksuus on 155 mm. 1. kerrosten päädyissä on kantavat betoniseinät, joiden ulkopuolella on lämmöneritys ja tiiliverhous.

VÄLISEINÄT

Huoneistojen väliseinät ovat 180 mm:n paksuisia betoniseiniä. Kevyet väliseinät ovat pääosin Gyproc-levypintaisia teräsrunkoisia 70 mm:n paksuisia seiniä tai vastaavia. Pesuhuoneiden seinät ovat 70 mm:n paksuisia Siporex-laattaseiniä.

VÄLIPOHJA

Välipohjien kantavana rakenteena on ontelolaatasto, jonka päällä on pintabetoni.

YLÄPOHJA

Yläpohjan kantavat rakenteet on tehty tehdasvalmisteisilla kattoristikoidilla. Yläpohjan eristeenä on puhallusvilla 250 mm.

VESIKATTO

Vesikatto on toteutettu rakennesuunnitelmien mukaan. Vesikatteenä on betonikattotiili.

PARVEKKEET

2-kerroksisissa asunnoissa on oma parveke. Parvekkeet ovat teräsrunkoisia. Parvekkeen lattia on puurakenteinen. Parvekkeen runko on teräsprofiilia. Kaiteen verhouksena on julkisivulevy. Kaikissa asunnoissa on laatoitettu ulko-oleskelutila.

PORTAAT

Huoneistojen sisäiset portaat ovat puurakenteisia vakioportaita Sasmo U2 tai vastaavia.

VARASTOT

Jokaisella huoneistolla on oma irtainvarasto autokatosten yhteydessä. Lisäksi D-talon päädyssä olevassa väestösuojaossa on jokaiselle huoneistolle irtainsäilökomero.

IKKUNAT

Ikkunat ovat 3-lasisia MSE-ikkunoita. Puuosat ovat valkoiseksi maalattuja, ulkopinta on alumiiniprofiiliverhottu.

OVET

Sisäovet ovat tehdasmaalattuja, huullettuja kovalevyovia. Saunan ovet ovat puurunkoisia lasiovia. Piha- ja parvekeovet ovat ulosavautuvia lasiaukkoisia HDF-levyrakenteisia ovia. Huoneistojen ulko-ovet ovat lämpöeristettyjä, tehdasmaalattuja HDF-levyrakenteisia ovia.

LATTIAPÄÄLLYSTEET

Olohuoneessa, eteisessä, makuuhuoneissa, keittiössä, aulassa, vaatehuoneessa sekä tuulikaapissa on joustovinyylimuovimatto Domostep. Erillisessä wc:ssä on homogeeninen Lamilon-muovimatto hitsatuin saumoin. Pesuhuoneessa, pesu-/kodinhoituhuoneessa ja saunassa on klinkkerilaatoitus ja sähköinen lattialämmitys (mukavuuslämpö).

SEINÄPÄÄLLYSTEET

Ikkunaseinät on maalattu. Olo- ja makuuhuoneiden muut seinät on tapetoitu (hintaluokka 1–3). Keittiön, eteisen, aulan, tuulikaapin ja vaatehuoneen kaikki seinät on maalattu. Pesuhuoneen ja pesu-/kodinhoituhuoneen seinät on laatoitettu, laatoituksessa on väriraita. Erillisen wc:n ja kodinhoituhuoneen seinät on maalattu, altaantaustoissa on laatoitus. Keittiössä pesupöydän/työpöydän ja yläkaappien väli on laatoitettu. Käytettävä laatta on kiiltävälasitteinen laatta, lajitelma 2. Saunan seinät on paneeloitu.

KATTOPINNOITTEET

Katot ovat pääosiltaan ruiskutasoitettuja. Osa katoista on tasoitettu sileäksi ja maalattu. Saunan, pesuhuoneen ja pesu-/kodinhoituhuoneen alakatot ovat kuusipaneelia. Muut alaslasketut katot on tehty Gyproc-levystä.

KALUSTEET JA LAITTEET

Kaikki kalusteet ovat tehdasmaalattuja tai melamiinipintaisia vakiokalusteita. Keittiökaluusteet ovat puusepänteollisuuden vakiomallistoa. Keittiökaluusteiden ovet ovat laminaattia taivereunoin. Keittiössä on 4-levyinen vakioliesi ja liesikaapu. Kylmäkalusteina on 2–3h+k+s ja 4h+k+s (83 m²) jääpakastekaappi sekä 4h+k+s (95–97 m²) ja 5h+k+s:ssa jääviileäkaappi ja pakastekaappi. Kaikkiin huoneistoihin on varattu keittiökaluusteisiin tila astianpesukoneelle sekä 2–3h+k+s ja 4h+k+s (83 m²):ssa tila myös toiselle kylmäkalusteelle. Pesuhuoneessa on valaisimella varustettu peilikaappi.

LVI- JA SÄHKÖTYÖT

LVI- ja sähkötyöt on tehty erikoispiirustusten mukaan. Huoneistoissa on hallittu ilmanvaihto; sisäänpuhallus, poisto ja lämmöntalteenotto. Kohde on liitetty kaukolämpöverkkoon ja kaapelitv-verkkoon. Sähkö ja käyttövesi mitataan huoneistokohtaisesti. Pyykinpesukonetta ja astianpesukonetta varten on viemäröinti ja hana kaikissa asunnoissa.

