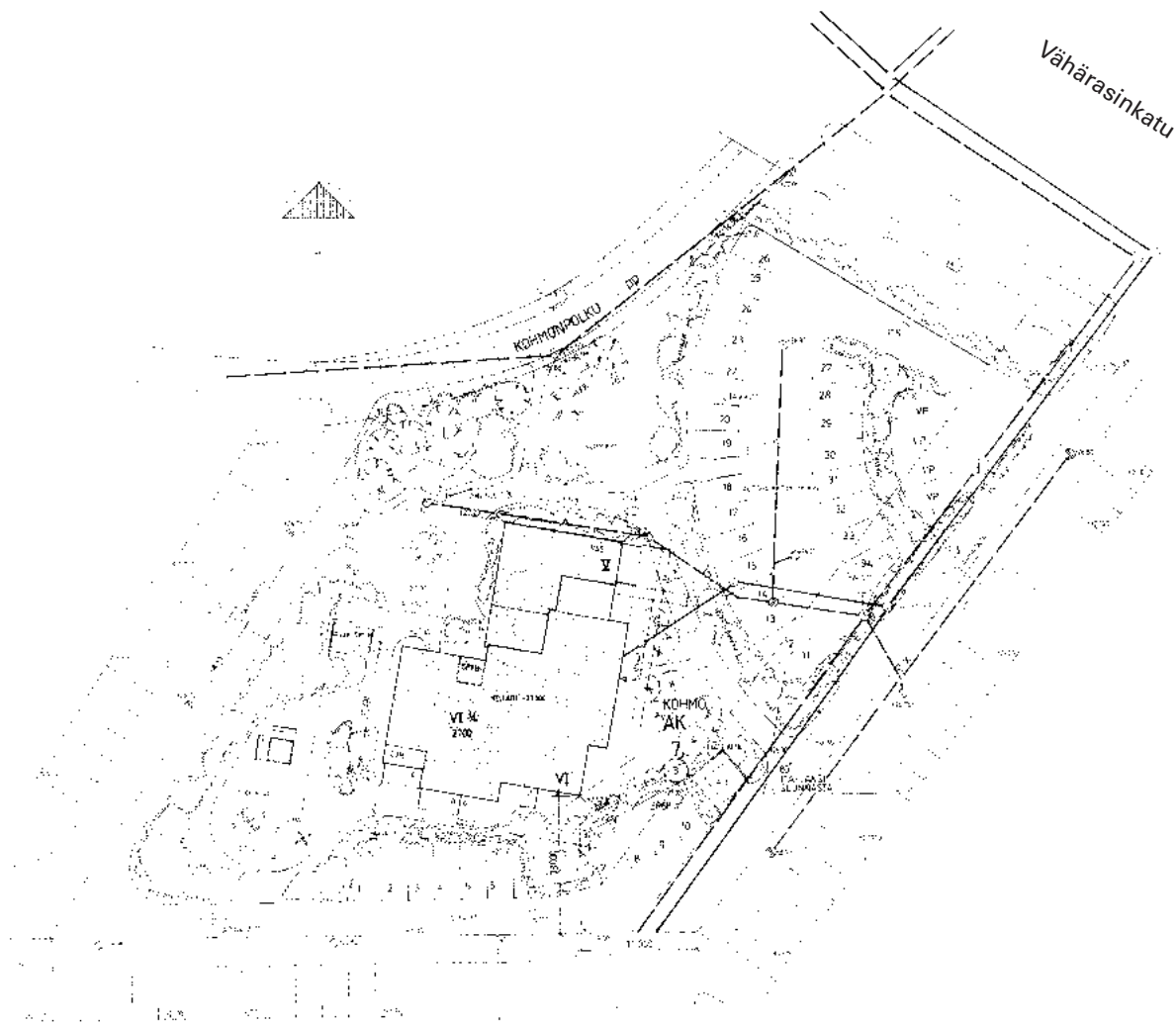
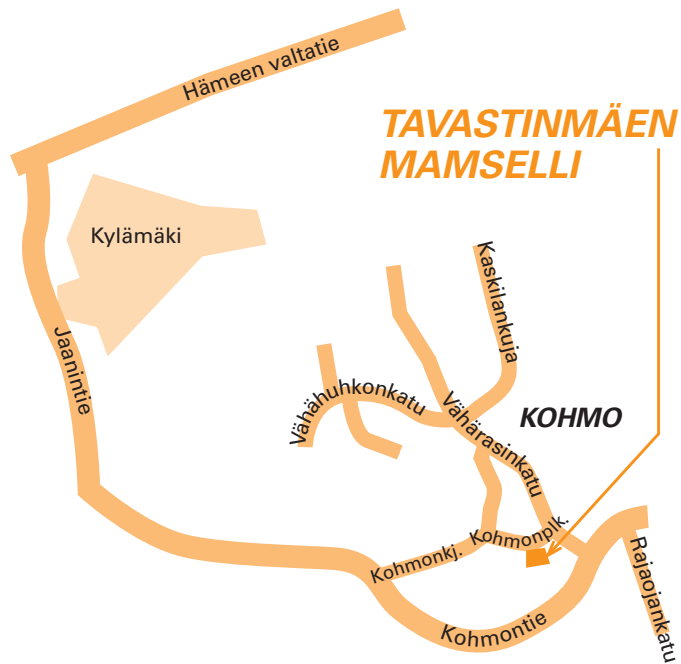




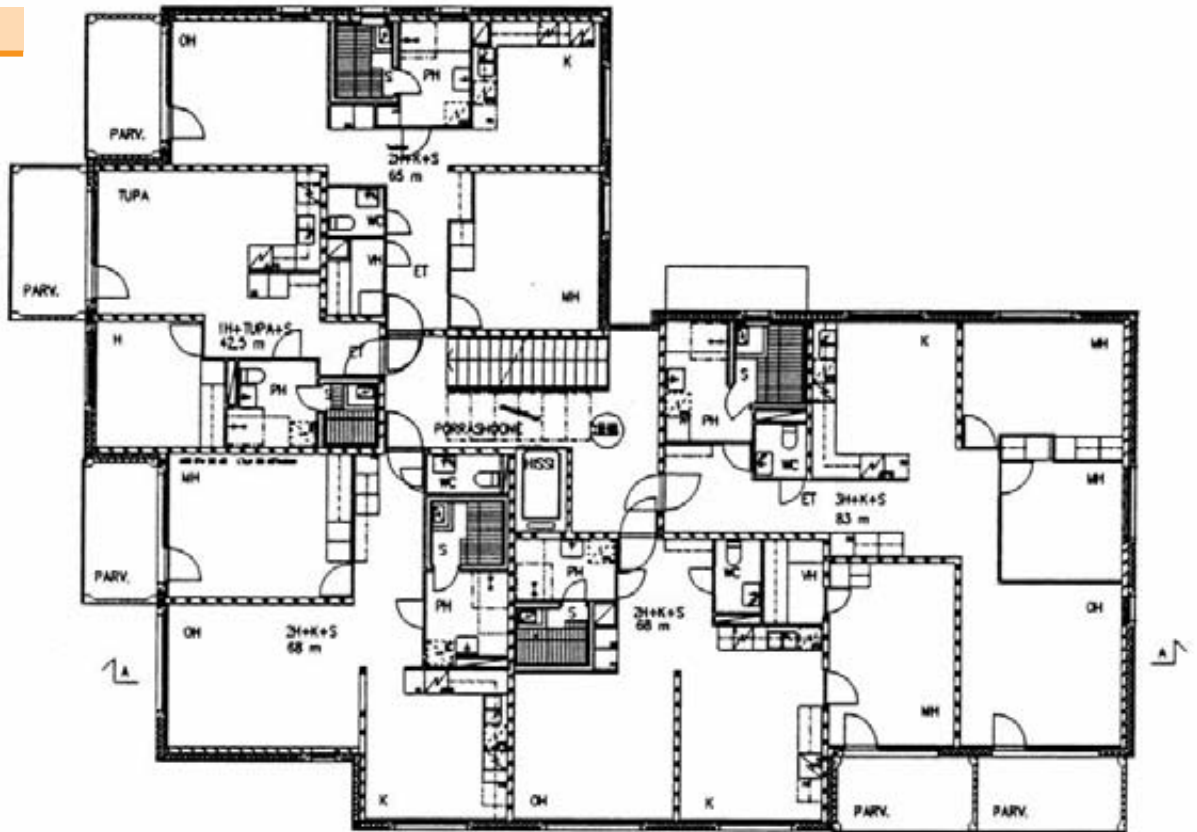
- TALOTYYPPI:** Kerrostalo, 7 krs, 34 asuntoa
SIJAINTI: Turun Kohmon alueella
OSOITE: Vähärasinkatu 4, 20540 Turku
TONTTI: Turun kaupungin Kohmon kaupunginosan kortteli 7, tontti 3.
Tontin pinta-ala 3.868 m².
KAAVOITUS: Turun kaupungin kiinteistöviraston kaavoitusosasto
VALMISTUNUT: Maaliskuussa 1993
ARKKITEHTI: Arkkitehtitoimisto Casagrande & Haroma Oy
URAKOITSIJA: Hartela Oy

Kohde sijaitsee Kuralan kylämäen kulttuurimaiseman ja lenkkipolkujen läheisyydessä. Ravattulan liikekeskus palveluineen sijaitsee runsaan kilometrin etäisyydellä. Lähin koulu ja päiväkoti ovat Hannunniitussa. Littoistenjärven uimarantakin on lähellä. Matkaa Turun keskustaan on noin 6 km.

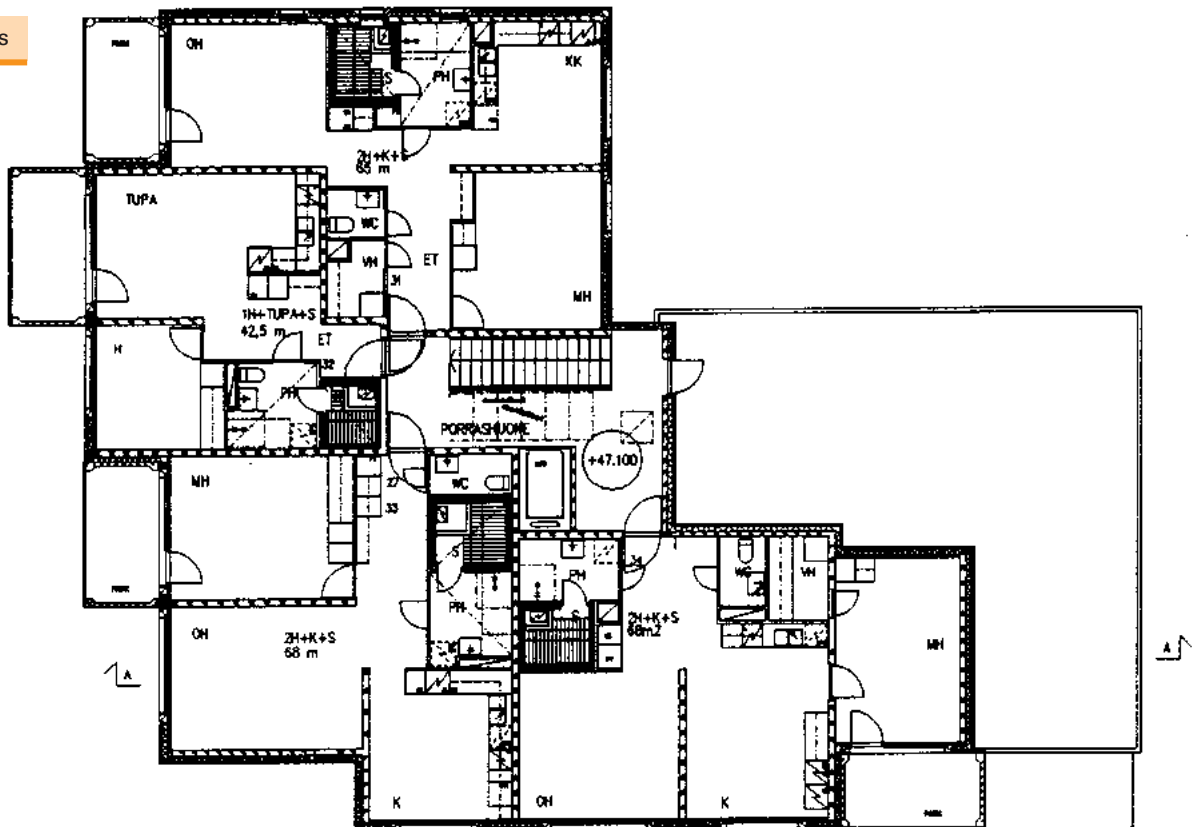


Esitteen asuntojen pohjakuvia, varustelutasoa, rakennustapaa sekä tontin varustelua koskevat tiedot eivät välttämättä ole ajan tasalla. Esitteen tiedot vastaavat mahdollisimman tarkkaan kiinteistön rakennushetkestä tilannetta. Kiinteistön käytön aikana tai jo rakennusaikana on mahdollisesti tehty asuntokohtaisia muutoksia tai tontin olosuhteita on muutettu. Kulloinkin tarjolla olevien asuntojen tiedot voi varmistaa tutustumalla kyseiseen asuntoon Vason asuntokohtaisesti antamien ohjeiden mukaisesti.

1. – 6. kerros



Ullakkokerros



1h+tk+s 42,5 m ²	A2, A7, A12, A17, A22, A27, A32
2h+k+s 65,0 m ²	A1, A6, A11, A16, A21, A26, A31
2h+k+s 68,0 m ²	A3, A4, A8, A9, A13, A14, A18, A19, A23, A24, A28, A29, A33, A34
3h+k+s 83,0 m ²	A5, A10, A15, A20, A25, A30

RAKENNUSTAPASELOSTUS

PERUSTUKSET

- rakennus on perustettu teräsbetonisille tukipaaluille sekä peruspilareille
- alapohjana on paikalla valettu betonilaatta
- alapohjan lämmöneristeenä styrox

KANTAVA RUNKORAKENNE JA VÄLIPOHJAT

- rakennuksen runko on tehty pääosin paikallan valaen teräsbetonista
- kantavat pystyrakenteet ovat pääosin 160 mm paksuisia betoniseiniä ja holvit 200 mm:n paksuisia teräsbetonilaattoja

YLÄPOHJA

- yläpohjassa on teräsbetonilaatta, jonka päälle on asennettu lämpöeristys ja vesikate
- vesikatteenä on singelillä suojattu 2-kertainen kumibitumimatto

ULKOSEINÄT

- ulkoseinät ovat osittain valkobetonipintaisia ja osittain klinkkerilaattapintaisia sandwich-rakenteisia elementtejä
- lämpöeristeenä mineraalivilla (140 mm)

PARVEKKEET

- jokaisessa asunnossa on oma parveke
- parvekekaiteen runko on kuumasinkittyä teräsprofiilia, kaiteen verhouksena on valkoinen karkaistu lasi

VÄLISEINÄT

- huoneistojen väliset seinät ovat betonia
- kevyet väliseinät ovat 70 mm:n siporex-laattaseiniä tai vastaavia

IKKUNAT

- tehdasvalmisteiset, 3-lasiset, puurakenteiset, kuultokäsittellyt, sisäänpäin aukeavat, asianmukaisin tuuletusheloin varustetut ikkunat
- ikkunoiden ulkopinta on alumiiniprofiiliverhoilu

OVET

- porrashuoneiden ulko-ovet ovat teräsrakenteisia lasiaukollisia ovia
- asuntojen porrastaso ovien pinta on afrikanmahonkia
- parvekeovet ovat sisäänpäin avautuvia alumiiniprofiilivahvisteisia muoviovia
- väliovet ovat tehdasvalmisteisia, huullettuja, laakapintaisia, tehdasmaalattuja ovia
- saunan ovet ovat kehysrakenteisia lasiovia

KALUSTEET

- keittiöiden kalusteet ovat tehdasmaalattuja, tehdasvalmisteisia kalusteita, ovien ulkopinta on melamiinia, tammireunalistat
- keittiön työpöytätasot ovat laminaattipintaisia
- keittiön pesupöytä on ruostumatonta terästä
- muiden huoneiden kaapistot ovat tehdasvalmisteisia, tehdasmaalattuja tai melamiinipintaisia
- pesuhuoneissa on valaisimella varustettu peilikaappi

KEITTIÖN LAITTEET

- uunillinen, 4-levyinen sähköliesi, leveys 50 cm (valkoinen)
- liesikaapu
- yksiöissä on jää-pakastinkaappiyhdistelmä ja suuremmissa asunnoissa on jää-viileäkaappiyhdistelmä
- saunoissa on sähkökuuas

MATERIAALIT

LATTIAT

- eteinen, olohuone, makuuhuone, keittiö ja vaatehuone: valmistumishetken askeläänieristysvaatimukset täyttävä joustovinyylimatto
- kylpyhuone sekä erillinen wc: kosteantilan muovimatto, hitsatut saumat

SEINÄT

- keittiössä tasojen taustat on laatoitettu kolmella laattarivillä
- kylpyhuoneen seinät on laatoitettu
- erillisessä wc:ssä on Finella-Sanita -seinäpäällyste
- makuu- ja olohuoneiden seinät on tapetoitu (ikkunaseinä maalattu)
- tupakeittiön kalusteseinät ja keittiön sekä muiden huoneiden seinät on maalattu

KATOT

- keittiössä ja tupakeittiössä on tasoitettu ja maalattu betonikatto
- muissa asuinhuoneissa kattopinnat on ruiuskutasoitettu
- sauna- ja kylpyhuoneissa on kuusipaneeli
- muut mahdolliset alaslasketut katot on tehty cyproc-levystä tai vastaavasta

LVIS-LAITTEET

- kohde on liitetty Turun kaupungin kaukolämpöverkkoon
- vesikiertoiset lämpöpatterit
- koneellinen poistoilmanvaihto
- 1-oteseikoittajahanat
- bidee-suihkut wc-istuinten yhteydessä
- käsienpesualtaat ja wc-istuimet ovat vakiovalmisteisia
- asunnot on liitetty kaapelitelevisioverkkoon

HISSIT

- rakennuksessa on neljän hengen henkilöhissi

YHTEISTILAT

- kellarikerroksessa on kuivaushuone, ulkoiluvälinevarasto huoneistokohtaiset varastokomerot
- väestönsuoja, rauhanaikana huoneistokohtaisten varastokomeroitten käytössä

MITTAUKSET

- sähkönkulutus mitataan huoneistokohtaisesti
- käyttövesi mitataan yhteismittauksena

ULKOALUEET

- pihatiet ja paikoitusalue on asfaltoitu
- istutukset ja nurmikkoalueet tehty asemapiirroksen mukaan
- kiinteistöllä on 34 lämmityspistorasialla varustettua autopaikkaa sekä 4 vieraspaikkaa

PIHAVARUSTEET

- kuivaus- ja tamppaustelineet
- lipputanko
- leikkialueella mm. hiekkalaatikko, keinu, kiipeilyteline sekä penkkejä

JÄTEHUOLTO

- jäteasiat sijaitsevat kiinteistön omissa jäteaitauksessa

