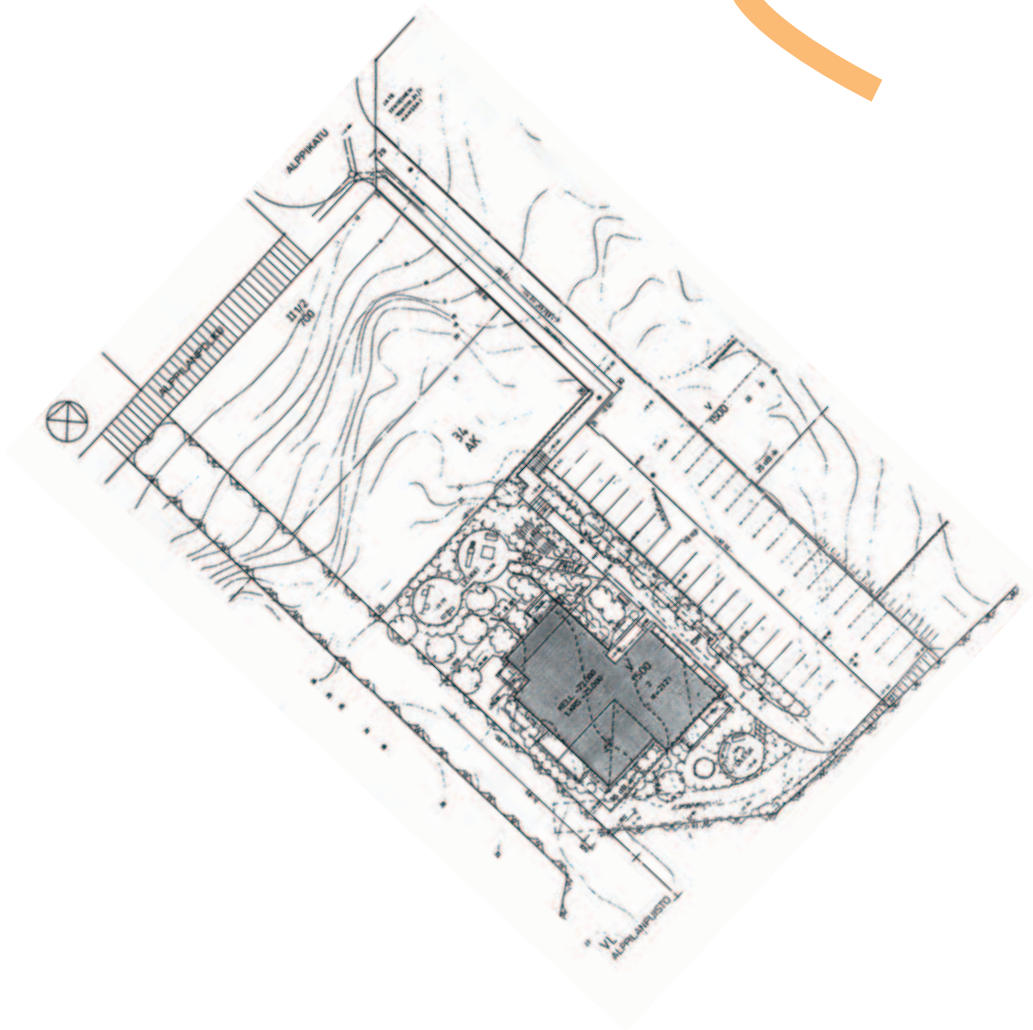




<b>TALOTYYPPI:</b>	Kerrostalo, 5 krs, 22 asuntoa
<b>SIJAINTI:</b>	Naantalin kaupungin keskustassa
<b>OSOITE:</b>	Alppilankatu 10, 21100 NAANTALI
<b>TONTTI:</b>	Naantalin kaupungin kortteli 34, tontti 2. Tontin pinta-ala 2.121 m <sup>2</sup>
<b>KAAVOITUS:</b>	Naantalin kaupungin tekninen virasto
<b>VALMISTUNUT:</b>	Lokakuussa 1998
<b>ARKKITEHTI:</b>	Jarmo Saarinen Oy
<b>URAKOITSIJA:</b>	Tehovasara Oy

**Kauniilla rinnetontilla Naantalin kaupungin keskustan välittömässä läheisyydessä sijaitseva kohde. Jos haluat asua Naantalissa muiden naantalilaisten yläpuolella ja nauttia hienoista näköaloista, on valintasi Tiroli, Vason kerrostalokiinteistö kaupungin keskustassa Palomäen laella. Lähes jokaisesta asunnosta on komea näköala, esimerkiksi yli Naantalin kantakaupungin. Parhaimmillaan näkymä aukeaa keittiön pöydän äärestä kauas merelle Birgittalaisluostarin kirkontornin ohi. Joka tapauksessa asuinympäristö on ainutlaatuinen.**



Esitteen asuntojen pohjakuvia, varustelutasoa, rakennustapaa sekä tontin varustelua koskevat tiedot eivät välttämättä ole ajan tasalla. Esitteen tiedot vastaavat mahdollisimman tarkkaan kiinteistön rakennushetkestä tilannetta. Kiinteistön käytön aikana tai jo rakennusaikana on mahdollisesti tehty asuntokohtaisia muutoksia tai tontin olosuhteita on muutettu. Kulloinkin tarjolla olevien asuntojen tiedot voi varmistaa tutustumalla kyseiseen asuntoon Vason asuntokohtaisesti antamien ohjeiden mukaisesti.



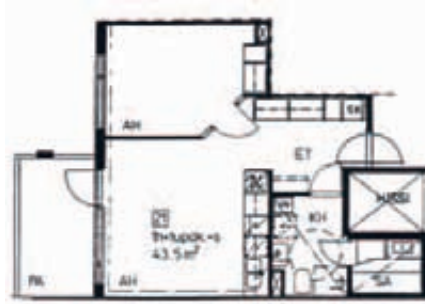
1h + kk + s = 35,5 m<sup>2</sup>

Asunnot 2, 5, 10, 15



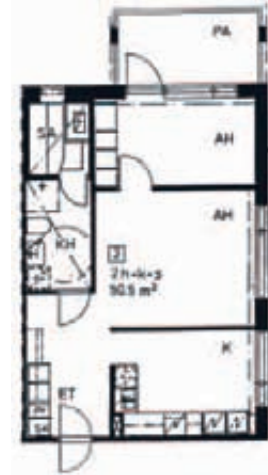
1h + tk + s = 43,5 m<sup>2</sup>

Asunto 21



2h + k + s = 50,5 m<sup>2</sup>

Asunto 3



2h + k + s = 55,0 m<sup>2</sup>

Asunnot 2, 6, 11, 16, 20



2h + k + s = 55,5 m<sup>2</sup>

Asunnot 7, 12, 17



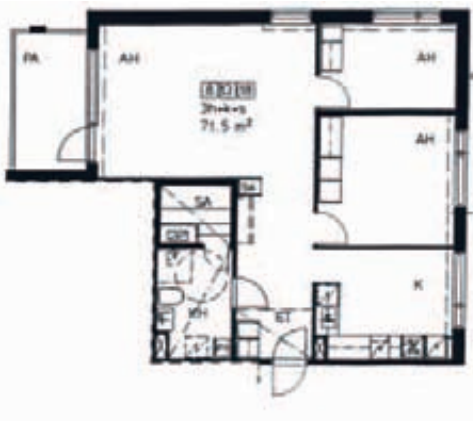
2h + k + s = 59,0 m<sup>2</sup>

Asunnot 1, 4, 9, 14



3h + k + s = 71,5 m<sup>2</sup>

Asunnot 8, 13, 18



4h + k + s = 83,5 m<sup>2</sup>

Asunto 22



4h + k + s = 94,5 m<sup>2</sup>

Asunto 19



### HUONEISTOTYYPPI

1h+kk+s 35,5 m<sup>2</sup> .....A2, A5, A10, A15  
 1h+tk+s 43,5 m<sup>2</sup> .....A21  
 2h+k+s 50,5 m<sup>2</sup> .....A3  
 2h+k+s 55,0 m<sup>2</sup> .....A6, A11, A16, A20

### HUONEISTO

2h+k+s 55,5 m<sup>2</sup> .....A7, A12, A17  
 2h+k+s 59,0 m<sup>2</sup> .....A1, A4, A9, A14  
 3h+k+s 71,5 m<sup>2</sup> .....A8, A13, A18  
 4h+k+s 83,5 m<sup>2</sup> .....A22  
 4h+k+s 94,5 m<sup>2</sup> .....A19

# RAKENNUSTAPASELOSTUS

## PERUSTAMINEN JA PIHA

Rakennukset on perustettu kalliolle teräsbetonianturoilla ja kantavalla teräsbetonialapohjalla pohjatutkijan ja rakennesuunnittelijan ohjeiden mukaisesti. Tontilla on 20 lämmityspistorasiolla varustettua autopaikkaa. Pihatiet ja pysäköintialueet on asfaltoitu. Lasten leikkialueelle on asennettu leikkivälineitä asemapiirustuksen mukaan. Aikuisille on pihalla oleskeluryhmä. Tontille on sijoitettu myös tamppaus- ja pyykinkuivausteline. Jäteastiat on sijoitettu jätekatokseen.

## ULKOSEINÄT

Ulkoseinät ovat betonikuoria sandwich-betonielementtejä, lämmöneristeen vahvuus on 140 mm. Ulkokuori on pääosin hienopestyä värillistä betonia, osin uritettua vaaleaa sileävalubetonia.

## VÄLISEINÄT

Huoneistojen väliset seinät ovat 160/180 mm:n teräsbetoniseiniä. Kevyet väliseinät ovat Gyproc-levypintaisia teräsrunkoisia 70 mm:n paksuisia seiiniä.

## VÄLIPOHJAT

Väli pohjat ovat teräsbetonia.

## YLÄPOHJA

Yläpohjan kantavat rakenteet ovat betonia. Katon kannattajat ovat tehdasvalmisteiset ristikot. Yläpohjan lämmöneristeen paksuus on 250 mm.

## VESIKATTO

Vesikatteena käytetään betonikattotiiltä.

## PARVEKKEET

Parvekkeet ovat betonirunkoisia, kaide uritettu tmv. strukturoitu, yläreunassa on teräsputki.

## IKKUNAT

Asuntojen ikkunat ovat 3-lasisia sisään avattavia MSE-tyyppisiä tehdasmaalattuja puuikkunoita, joiden uloin puite ja karmin ulkopinta ovat alumiinia.

## OVET

Sisäovet ovat tehdasmaalattuja, huullettuja laakaovia. Saunan ovet ovat lasiaukollisia puukehysovia. Ulko-ovet ovat teräsrunkoisia lämpöeristettyjä lasi- ja paneeliovia. Parvekeovet (ikkunaovet) ovat maalattuja, lämpöeristettyjä kehysovia tai muoviovia.

## LATTIAPÄÄLLYSTEET

Asuinhuoneissa, keittiössä ja eteistiloissa ja vaatehuoneissa on joustovinyyli matto. Saunaosasto- ja wc-tiloissa on 1,5 mm:n vahvuinen muovimatto hitsatuin saumoin. Porrashuoneissa on muovimatto, portaat ovat mosaiikkibetonielementtejä. Varasto- ja harrastustiloissa on maalatut lattiat.

## SEINÄPÄÄLLYSTEET

Asunnoissa eteisen, keittiötilojen ja vaatehuoneen seinät sekä olo- ja makuuhuoneiden ikkunaseinät ovat tasoite-käsitellyt ja maalatut. Makuu- ja olohuoneiden muut seinät on tapetoitu. Saunaosaston pesuhuoneen seinät, keittiön kalusteväli ja wc:n pesualtaan tausta on laatoitettu. Saunan seinät on paneeloitu. Varasto- ja yhteistilojen seinät on maalatut, porrashuoneen seinissä on tasoitekäsitely ja maalaus.

## KATTOPINNOITTEET

Asuntojen katot ovat maalattuja tai ruiskutasoitettuja kipsilevy- tai betonikattoja. Saunan ja pesuhuoneen katot ovat puupaneelia. Porrashuoneen katossa on ruiskutasoitus tai tasoite ja maalaus sekä äänieristykseenä lasikuitukangaspintainen mineraalivillalevy. Muiden yhteistilojen katot ovat maalattua betonia.

## KALUSTEET JA LAITTEET

Keittiökaluusteet ovat vakiokalusteita, ovet melamiinipintaista lastulevyä puureunalistoilla. Muut kalusteet ovat melamiinipintaisia. Keittiössä on 4-levyinen liesi ja jää/pakastinkaappi. Kaikkiin huoneistoihin on varattu keittiökaluusteisiin asennusmahdollisuus astianpesukoneelle sekä tilavaraus toiselle kylmäkalusteelle muissa paitsi 1h+kk/tk+s huoneistoissa.

## HISSI

Talossa on neljän hengen hissi.

## LVI- JA SÄHKÖTYÖT

Talot on liitetty kaukolämpöverkkoon. Asuntojen lämmitys tapahtuu vesikiertoisena patterilämmityksenä. Sähkö ja vesi mitataan huoneistokohtaisesti. Rakennuksissa on koneellinen poistotuuletus ja säädin on liesikuvussa. Keittiöissä on astianpesukonetta ja pesuhuoneessa tai wc:ssä pyykinpesukonetta varten täyttöhana.

## ANTENNI

Talot on liitetty kaapelitv-verkkoon.

## YHTEISTILAT

Talon kellarikerroksessa on ulkoiluvälinevarasto, lämmönjakuhuone ja talovarasto. Talon ensimmäisessä kerroksessa on huoneistokohtaiset varastokopit sekä väestönsuoja, jossa toimii rauhanaikana kuivaushuone pyykeille ja kerhotila.

