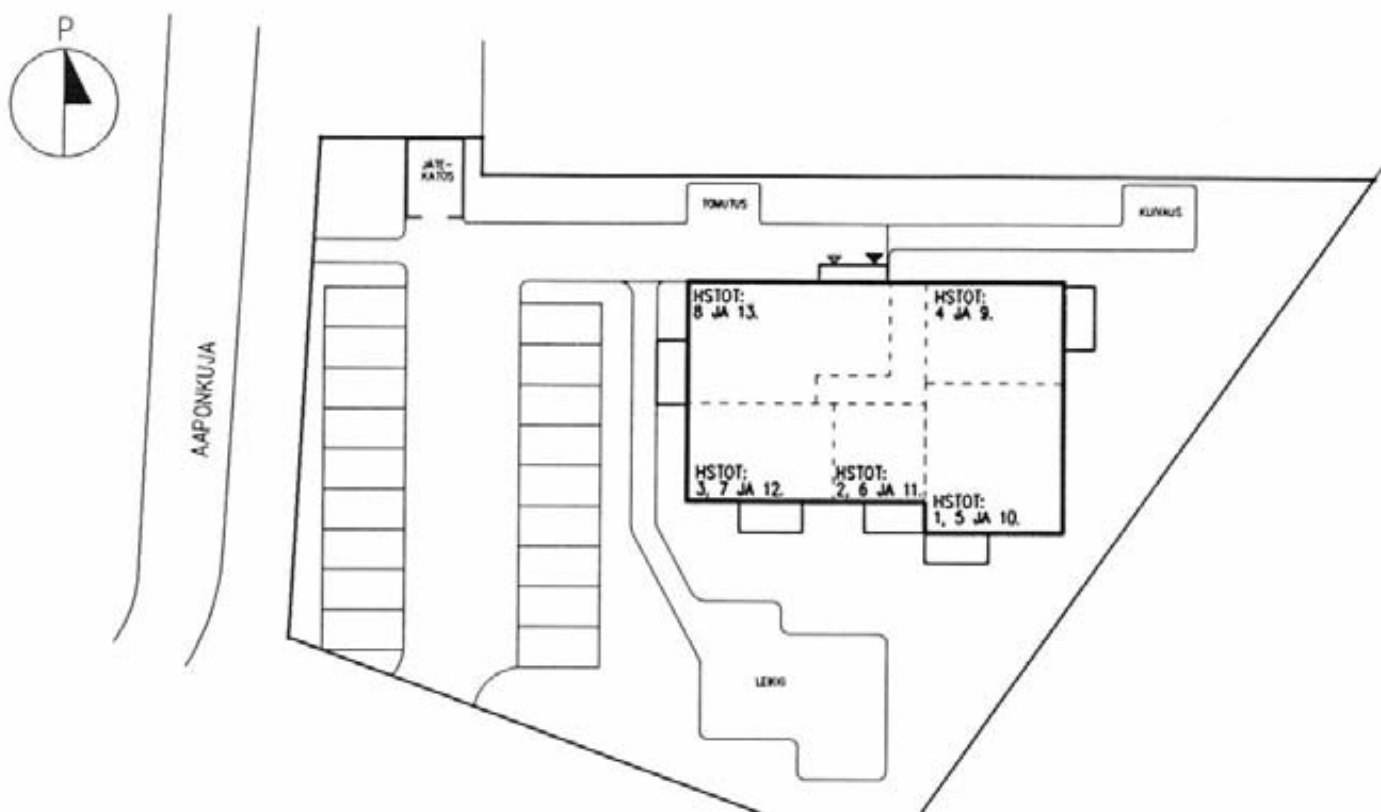


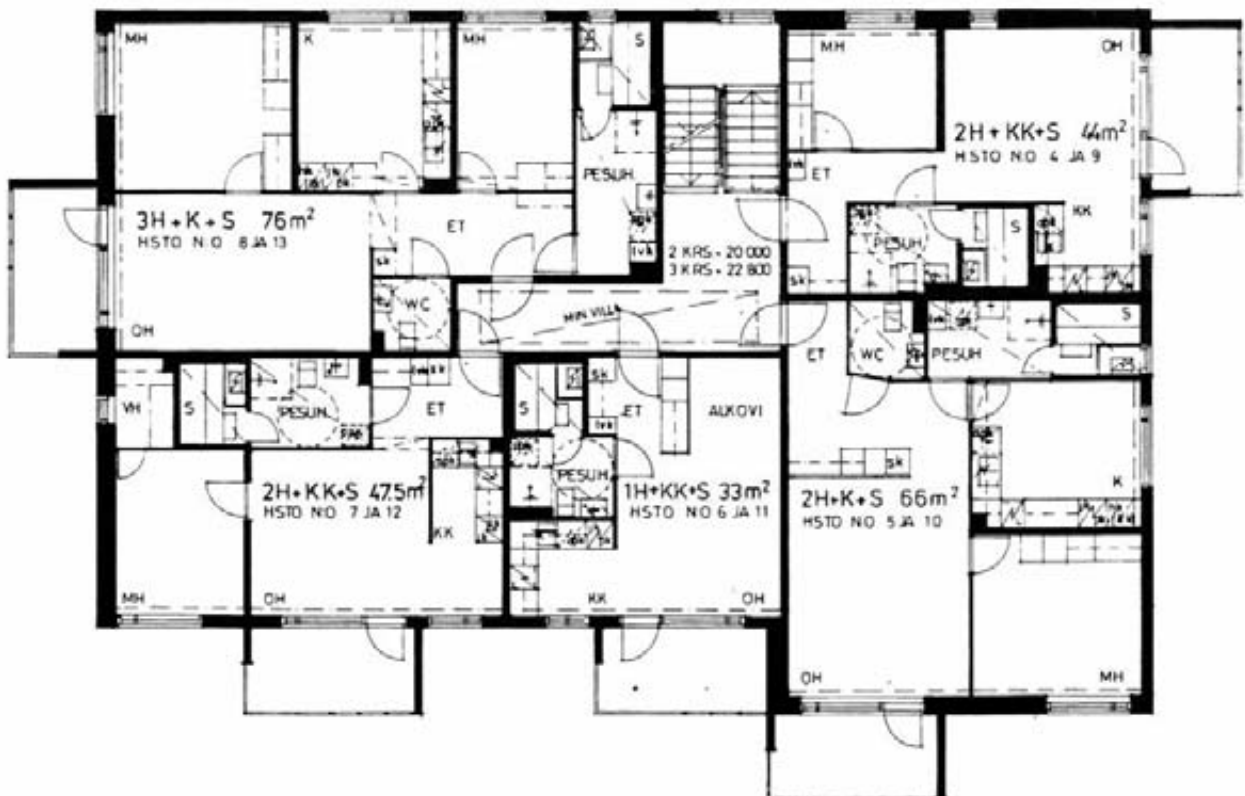


TALOTYYPPI:	Kerrostalo, 3 kerrosta, 13 asuntoa
SIJAINTI:	Raision Kaurin alueella
OSOITE:	Aaponkuja 7, 21200 RAISIO
TONTTI:	Raision kaupungin 7. kaupunginosan kortteli 798, tontti 1. Tontin pinta-ala 1.939 m ²
KAAVOITUS:	Raision kaupungin teknisen viraston mittausosasto
VALMISTUNUT:	Joulukuussa 1995
ARKKITEHTI:	Vahtera Arkkitehdit Oy
URAKOITSIJA:	Varpe Oy

Ukko-Kauris valmistui lähes viimeiselle rakentamattomalle tontille Kaurin alueelle. Yksirappuinen matala vaalea pienkerrostalo istuu hyvin vanhempien pien- ja rivitalojen naapuriksi. Kaikki Vaisaaren koulutus-, liikunta- jne. palvelut ovat kävelymatkan päässä. Autoton pääsee lisäksi Ihalantietä kulkevaa bussireittiä Raision keskustan palveluihin.



Esitteen asuntojen pohjakuvia, varustelutasoa, rakennustapaa sekä tontin varustelua koskevat tiedot eivät välttämättä ole ajan tasalla. Esitteen tiedot vastaavat mahdollisimman tarkkaan kiinteistön rakennushetkestä tilannetta. Kiinteistön käytön aikana tai jo rakennusaikana on mahdollisesti tehty asuntokohtaisia muutoksia tai tontin olosuhteita on muutettu. Kulloinkin tarjolla olevien asuntojen tiedot voi varmistaa tutustumalla kyseiseen asuntoon Vason asuntokohtaisesti antamien ohjeiden mukaisesti.

**HUONEISTOTYYPIT****HUONEISTOT**

1h+kk+s 33,0 m ²	A2, A6, A11
2h+kk+s 44,0 m ²	A4, A9
2h+kk+s 47,5 m ²	A3, A7, A12
2h+k+s 66,0 m ²	A1, A5, A10
3h+k+s 76,0 m ²	A8, A13

RAKENNUSTAPASELOSTUS

PERUSTUKSET

- rakennus on perustettu teräsbetonisille tukipaaluille rakennesuunnitelmien mukaan
- alapohjana on paikalla valettu teräsbetoni-laatta
- alapohjan lämmöneristeenä styrox

VÄLIPOHJAT

- paikalla valetut teräsbetoniset välipohjat

YLÄPOHJA

- katteena on kumibitumikermi
- lämmöneristeenä kevytsora
- kantavana rakenteena on teräsbetoni-laatta

ULKOSEINÄT

- ulkoseinät ovat pääosin tiilipintaisia
- lämpöeristeenä on mineraalivilla

PARVEKKEET JA HUONEISTOPIHAT

- jokaisessa asunnossa on oma parveke tai ns. huoneistopiha

VÄLISEINÄT

- huoneistojen väliset seinät ovat betonia
- huoneiden väliset kevyet väliseinät ovat metallirunkoisia levyseiniä, sisustuslevynä Gyproc

IKKUNAT

- tehdasvalmisteiset, 3-lasiset, puurakenteiset, tehdaskäsitellyt, ulkoapäin metalliverhotut, sisäänaukeavat ikkunat, tarvittavassa määrin tuuletusheloin varustetut

OVET

- porrashuoneiden ulko-ovet ovat teräsrakenteisia lasiaukollisia ovia
- asuntojen porrastaso-ovet ovat puuviilupintaisia B15-luokan ovia
- parvekeovet ovat lämpöeristettyjä, lasiaukollisia ovia
- väliovet ovat tehdasvalmisteisia, laakapintaisia, tehdasmaalattuja ovia
- saunan ovet ovat puukehyksisiä lasiovia

KALUSTEET

- keittiöiden kalusteet ovat tehdasmaalattuja, tehdasvalmisteisia kalusteita, ovien ulkopintana on melamiini
- keittiön työpöytätasot ovat laminaattipintaisia
- keittiön pesupöytä on ruostumatonta terästä
- muiden huoneiden kaapistot ovat tehdasvalmisteisia, tehdasmaalattuja tai melamiinipintaisia

LAITTEET

- uunillinen, 4-levyinen sähköliesi, leveys 50 cm (valkoinen) ja liesikaapu
- keittiötiloissa on jää-pakastinkaappiyhdistelmä, tilavuus noin 330 litraa (valkoinen)
- saunoissa on sähkökiuas

VARAUKSET

- pesuhuoneessa on hanallinen varaus pyykinpesukoneelle
- keittiötiloissa on hanallinen varaus astianpesukoneelle
- keittiöissä (ei keittokomeroissa) on tilavaraus toiselle kylmälaitteelle

MATERIAALIT

LATTIAT

- eteinen, olohuone, makuuhuone, keittiö, keittokomero ja vaatehuone: valmistumishetken askeläänieristys-vaatimukset täyttävä muovimatto
- löyly- ja pesuhuone sekä erillinen wc: kosteantilan muovimatto hitsatuin saumoin
- pesuhuoneen lattiassa on sähkötoiminen nk. mukavuuslämpö

SEINÄT

- keittiössä tasojen taustat on laatoitettu
- pesuhuoneen seinät on laatoitettu
- erillisessä wc:ssä on altaan tausta laatoitettu
- makuu- ja olohuoneiden seinät on tapetoitu (ikkunaseinät maalattu)
- muiden huoneiden seinät on maalattu

KATOT

- pesu- ja löylyhuoneissa on paneeli
- muissa asuinhuoneissa kattopinnat on ruiskutasoitettu tai maalattu

LVIS-LAITTEET

- kohde on liitetty kaukolämpöverkkoon
- vesikiertoiset lämpöpatterit
- talokohtainen koneellinen poistoilmanvaihto
- 1-otesekoittajahanat
- bide-suihkut wc-istuinten yhteydessä
- käsienpesualtaat ja wc-istuimet ovat vakiovalmisteisia
- loisteputkivalaisimet keittiön, keittokomeron, pesuhuoneen ja wc:n seinävalaisimina
- asunnot on liitetty kaapelitv-verkkoon

YHTEISTILAT

- kellarikerroksessa on kuivaushuone, ulkoiluvälinevarasto ja huoneistokohtaiset varastokomerot

MITTAUKSET

- sähkönkulutus mitataan huoneistokohtaisesti
- kohde on varustettu järjestelmällä, joka mahdollistaa kulutetun veden mittaamisen huoneistokohtaisesti

ULKOALUEET

- istutukset ja nurmikkoalueet on tehty asemapiirroksen mukaan
- autopaikoitusalue on asfaltoitu
- jokaista asuntoa kohden on lämmityspistorasialla varustettu autopaikka sekä 5 vieraspaikkaa

PIHAVARUSTEET

- kuivaus- ja tamppaustelineet
- lipputanko
- leikkialueella hiekkalaatikko, keinu, kiipeilyteline sekä penkit

JÄTEHUOLTO

- jäteastiat sijaitsevat kiinteistön omassa jäteaitauksessa
- kohde on varustettu kompostoreilla

