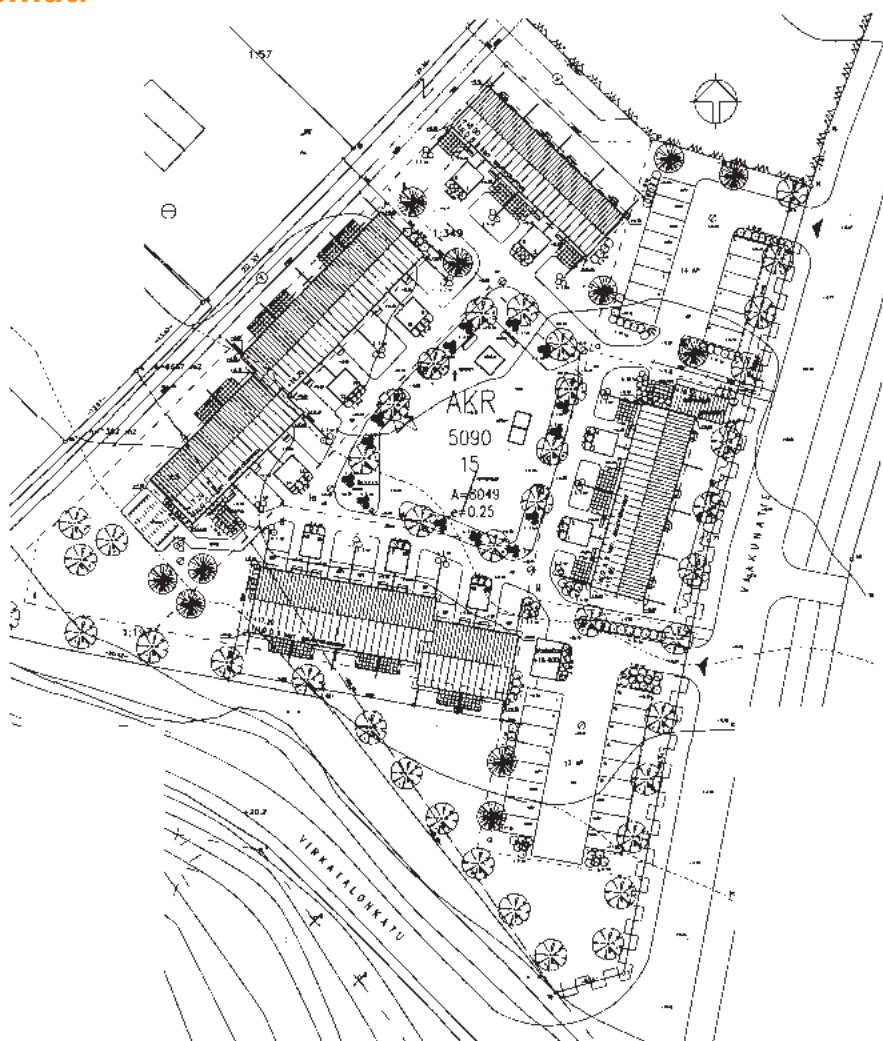




- TALOTYYPPI:** Yksi- ja kaksikerroksisia rivitaloja, neljä taloa, yhteensä 20 asuntoa
- SIJAINTI:** Kaarinan Katariinanniitty
- OSOITE:** Vaakunatie 7, 20780 KAARINA
- TONTTI:** Kaarinan kaupungin Katariinanniityn kortteli 5090, tontti 15.  
Tontin pinta-ala 8049 m<sup>2</sup>.
- KAAVOITUS:** Kaarinan kaavoitustoimisto
- VALMISTUNUT:** Joulukuussa 1995
- ARKKITEHTI:** Vahtera Arkkitehdit Oy
- URAKOITSIJA:** NCC-Puolimatka Oy

**Vaakunarivi on juuri sopivasti kävelyetäisyydellä Kaarinan keskustan kauppapalveluista, Hovirinnan ja Veitenmäen kouluista sekä alueen päiväkodeista. Myös terveyskeskus ja liikuntapaikat kuuluvat lähellä oleviin palveluihin. Kun toiseen suuntaan tontilta näkyy Kaarinan keskusta, niin toisella suunnalla ovat Koriston ja Auvaisten metsämaisemat.**



Esitteen asuntojen pohjakuvia, varustelutasoa, rakennustapaa sekä tontin varustelua koskevat tiedot eivät välttämättä ole ajan tasalla. Esitteen tiedot vastaavat mahdollisimman tarkkaan kiinteistön rakennushetkestä tilannetta. Kiinteistön käytön aikana tai jo rakennusaikana on mahdollisesti tehty asuntokohtaisia muutoksia tai tontin olosuhteita on muutettu. Kulloinkin tarjolla olevien asuntojen tiedot voi varmistaa tutustumalla kyseiseen asuntoon Vason asuntokohtaisesti antamien ohjeiden mukaisesti.

2h + kk + s = 53,0 m<sup>2</sup>

Huoneistot n:o: 10, 12, 14  
sekä 9, 11, 13 peilikuvia

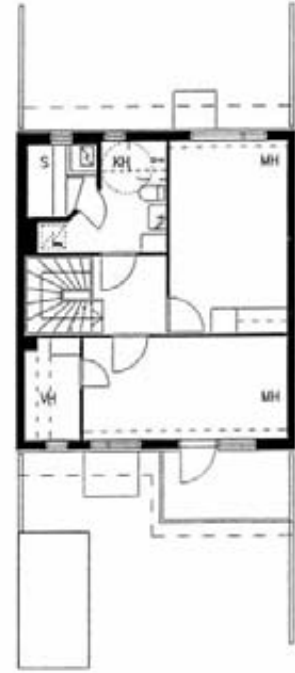


3h + k + s = 83,0 m<sup>2</sup>

Huoneistot n:o: 1, 3, 5, 7  
sekä 2, 4, 6, 8 peilikuvia

1. krs

2. krs

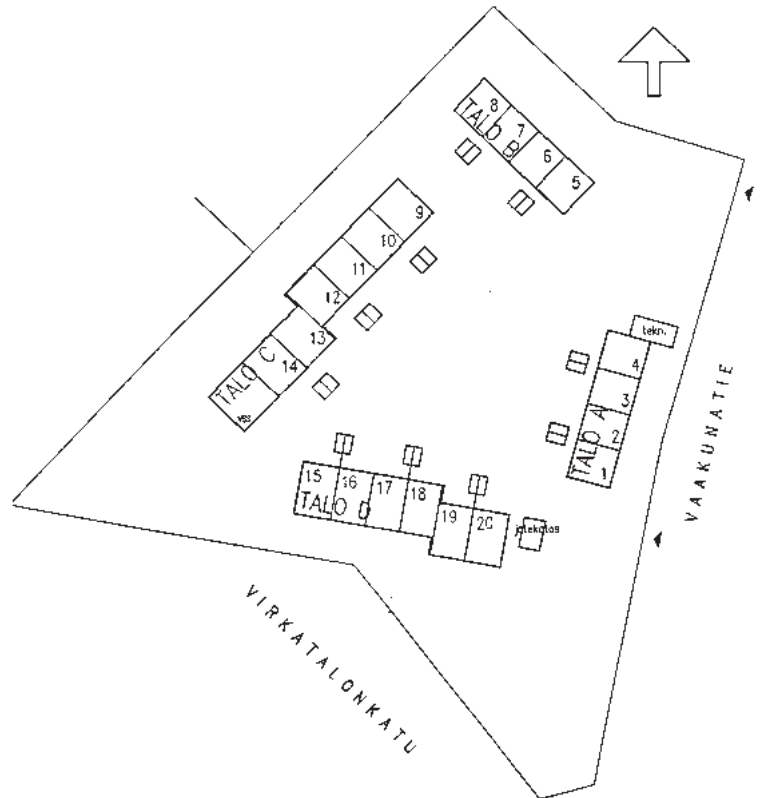
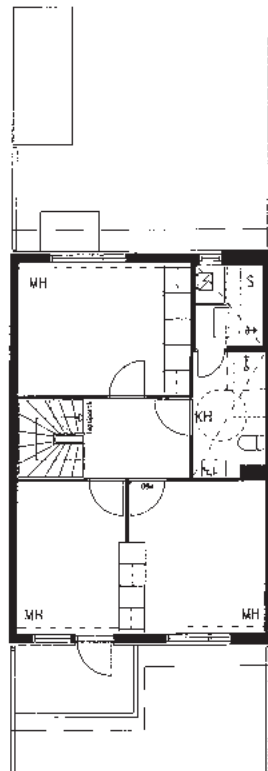
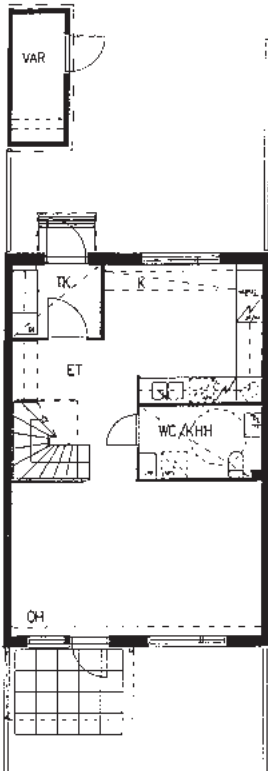


4h + k + s = 97,5 m<sup>2</sup>

Huoneistot n:o: 16, 18, 20  
sekä 15, 17, 19 peilikuvia

1. krs

2. krs



**HUONEISTOTYYPIT HUONEISTOT**

2h+kk+s 53,0 m<sup>2</sup>.....C9, C10,C11, C12, C13, C14

3h+k+s 83,0m<sup>2</sup>.....A1, A2, A3, A4, B5, B6, B7, B8

4h+k+s 97,5 m<sup>2</sup> .....D15, D16, D17, D18, D19, D20

# RAKENNUSTAPASELOSTUS

## PERUSTAMINEN JA PIHA

- rakennukset on perustettu teräsbetonisten paalujen varaan pohjatutkijan ja rakennesuunnittelijan ohjeiden mukaan
- tontilla on autopaikkoja yhteensä 30 kpl. Niistä 20 kpl (eli 1 ap/as) on varustettu lämmityspistorasialla
- pihatiet ja pysäköintialueet on asfaltoitu
- lasten leikkialueella on erilaisia leikkivälineitä ja penkit
- tontilla on lipputanko ja yhteiset tamppaus- ja pyykin-kuivaustelineet
- asuntojen sisäänkäyntien yhteydessä on huoneistokohdittaiset lämpöeristämättömät varastot
- tontilla on jätekatos, jossa on jäteastiat jätteiden lajittelua varten

## ULKOSEINÄT

- ulkoseinät ovat pääosin tiilipintaisia puurunkoseiniä

## VÄLISEINÄT

- huoneistojen väliset seinät ovat teräsbetonista, äänieristysvaatimukset täyttäviä
- kevyet väliseinät ovat gyproc-levypintaisia, puu- tai teräsrunkoisia seiniä
- saunan ja pesuhuoneiden seinät on tehty yleensä kevyt-betonista

## YLÄPOHJA

- yläpohjarakenteena ovat tehdasvalmisteiset kattoristikot, lämpöeristykseenä mineraalivilla tai vastaava rakennesuunnittelijan ohjeiden mukaisesti

## VESIKATTO

- katteena käytetään betonikattotiiliä

## IKKUNAT

- ikkunat ovat MSEL-mallisia puualumiini-ikkunoita
- tarpeellisissa kohdissa on tuuletusikkunat

## OVET

- sisäovet ovat tehdasmaalattuja laakaovia
- saunan ovet ovat lasiaukollisia puukehysovia
- ulko-ovet ovat lasiaukollisia, lämpöeristettyjä ovia
- parvekeovet ovat vakiorakenteisia, ulosaukeavia ikkunoivia

## LATTIAPÄÄLLYSTEET

- asuinhuoneissa, keittiössä/keittokomerossa, vaatehuoneessa, eteisessä ja aulassa on joustovinyylimatto
- wc:ssä, pesuhuoneessa ja saunassa on 1,5 mm vahvuinen muovimatto hitsatuin saumoin
- tuulikaapissa on keinokuitumatto

## SEINÄPÄÄLLYSTEET

- tuulikaapin, keittiön, eteisen, aulan, wc:n ja vaatehuoneen seinät on maalattu
- pesuhuoneen seinät on laatoitettu
- saunan seinät on paneloitu
- muiden huoneiden seinät on tapetoitu (ikkunaseinät on maalattu)
- keittiössä pesupöydän ja työpöydän sekä yläkaappien väli on laatoitettu
- wc:ssä altaiden taustaseinät on laatoitettu 130 cm korkeuteen

## KATTOPINNOITTEET

- katot ovat maalattuja tai ruiskutasoitettuja betoni- tai gyproc-levykattoja
- wc:n, saunan ja pesuhuoneen katot ovat puupaneelia

## KALUSTEET

- keittiökaluusteet ovat puusepänteollisuuden vakiomallistoa
- kaikki kalusteet ovat melamiini- tai maalipintaisia vakio-kalusteita
- keittiössä on 4-levyinen liesi ja jää-viileäkaappiyhdistelmä
- kaikkiin huoneistoihin on varattu keittiökaluusteisiin asennusmahdollisuus astianpesukoneelle sekä toiselle kylmäyksikölle

## LVI- JA SÄHKÖTYÖT

- yhtiö on liitetty kaukolämpöverkkoon
- sähkön kulutus mitataan huoneistokohtaisesti
- kiinteistö on varustettu mittausjärjestelmällä, joka mahdollistaa huoneistokohtaisen vedenkulutuksen mittaamisen
- saunan pesuhuoneessa on sähköllä toimiva lattialämmitys, ns. mukavuuslämpö
- rakennukset on varustettu koneellisilla poistotuuletuslaitteilla
- huoneistoissa on astianpesukonetta ja pyykinpesukonetta varten täytohana

## ANTENNI

- yhtiö on liitetty kaapelitelevisiojärjestelmään

## YHTEISTILAT

- C-talossa on väestönsuoja, jonka rauhanajankäyttö on huoneistokohtaisten lämpimien varastokomerojen tilana
- A-talon päädyssä on tekninen tila, jossa on talovarasto

