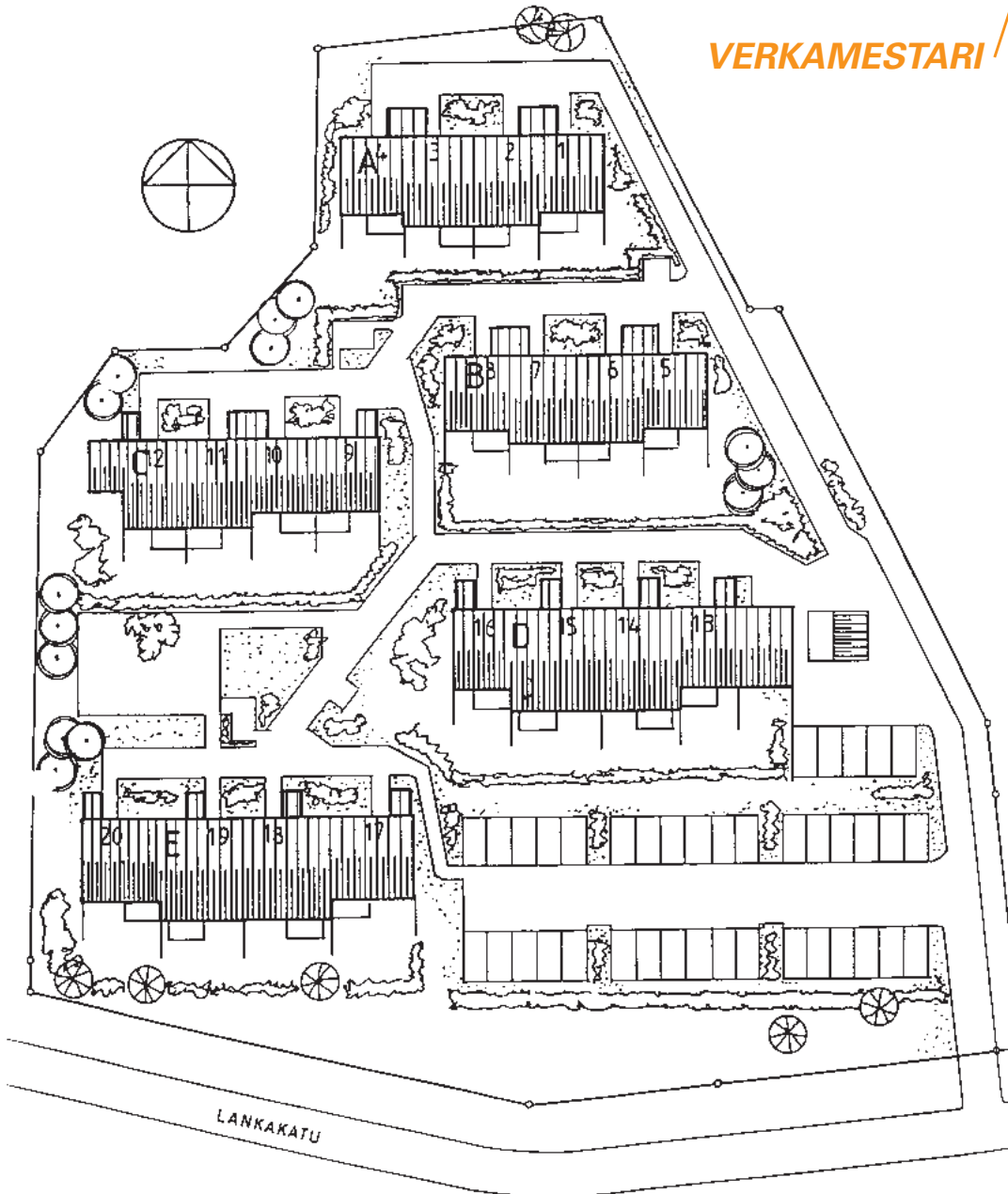




- TALOTYYPPI:** Yksi- ja kaksikerroksisia rivitaloja, viisi taloa, yhteensä 20 asuntoa
- SIJAINTI:** Kaarinan Littoisten alueella
- OSOITE:** Lankakatu 3, 21660 LITTOINEN
- TONTTI:** Kaarinan kaupungin Ravattulan kylän Päivölä-niminen tila RN:o 43.
Tontin pinta-ala 7.430 m².
- KAAVOITUS:** Kaarinan kaupungin kaavoitustoimisto
- VALMISTUNUT:** Helmikuussa 1996
- ARKKITEHTI:** Arkkitehtitoimisto Hannu S. Kuusela Oy
- URAKOITSIJA:** Hartela Oy

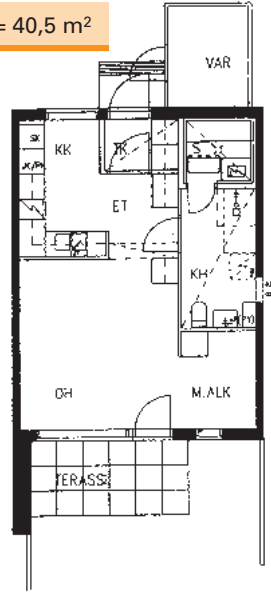
Etelään laskevalla rinnetontilla sijaitseva tyylikäs rivitalokiinteistö. Littoisissa on hyvät peruspalvelut: koulu, päiväkoti, monitoimitalon harrastusmahdollisuudet ja Littoistenjärven uimarannat. Itäkeskuksen monipuolisiin kaupapalveluihin Turun puolelle on matkaa noin kilometri.



Esitteen asuntojen pohjakuvia, varustelutasoa, rakennustapaa sekä tontin varustelua koskevat tiedot eivät välttämättä ole ajan tasalla. Esitteen tiedot vastaavat mahdollisimman tarkkaan kiinteistön rakennushetkestä tilannetta. Kiinteistön käytön aikana tai jo rakennusaikana on mahdollisesti tehty asuntokohtaisia muutoksia tai tontin olosuhteita on muutettu. Kulloinkin tarjolla olevien asuntojen tiedot voi varmistaa tutustumalla kyseiseen asuntoon Vason asuntokohtaisesti antamien ohjeiden mukaisesti.

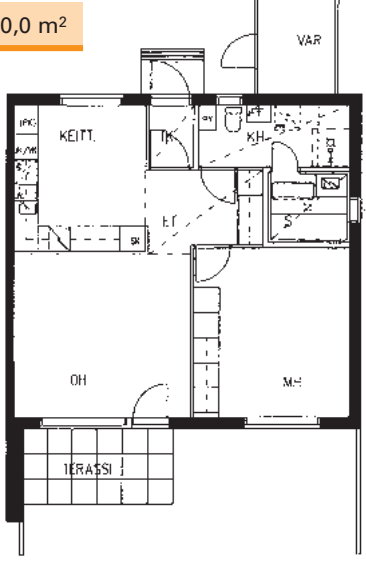
h + kk + s = 40,5 m²

Huoneisto
nro 13,
peilikuvana
nro 16



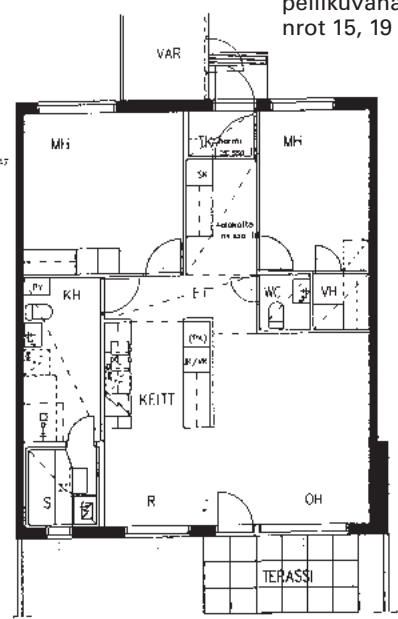
2h + k + s = 60,0 m²

Huoneisto
nro 17,
peilikuvana
nro 20



3h + k + s = 77,0 m²

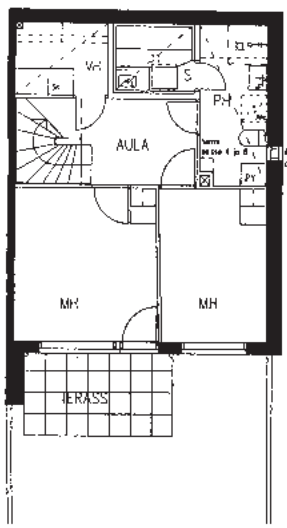
Huoneistot
nro 14, 18,
peilikuvana
nrot 15, 19



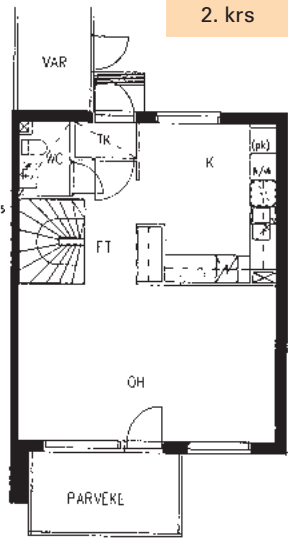
3h + k + s = 83,0 m² ja 82,0 m² (parveke toisella puolella)

Huoneistot
nro 1, 5, 9
peilikuva 4, 8
(82,0 m² huoneisto 10)

1. krs



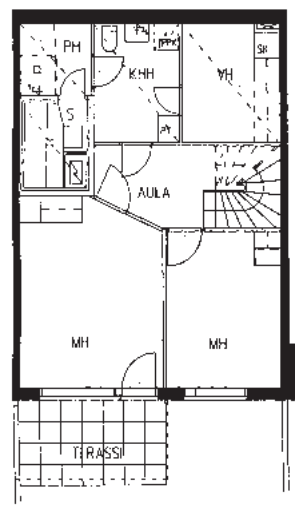
2. krs



4h + k + s = 100,5 m²

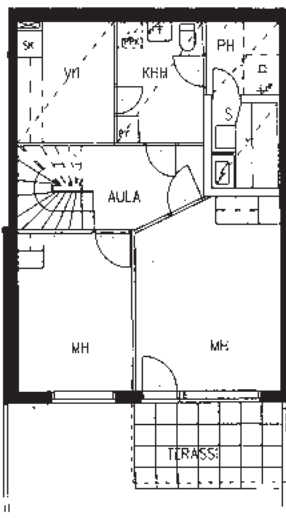
Huoneisto
nro 2, 6, 11
peilikuvana
nrot 3, 7

1. krs



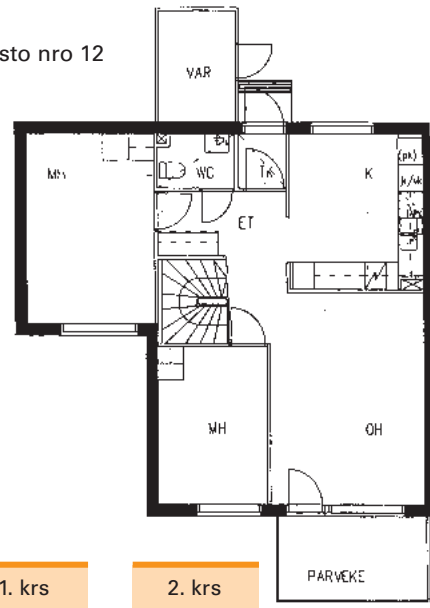
5h + k + s = 113 m²

Huoneisto nro 12

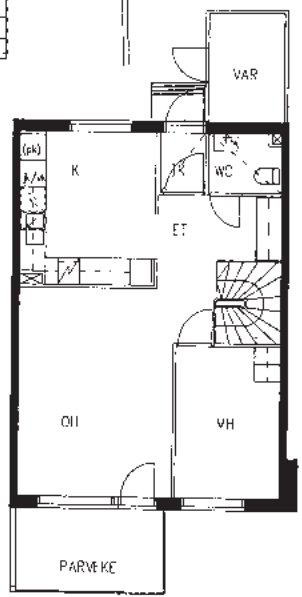


1. krs

2. krs



2. krs



HUONEISTOTYYPIT

1h+kk+s	40,5 m ²	D13, D16
2h+k+s	60,0 m ²	E17, E20
3h+k+s	77,0 m ²	D14, D15, E18, E19

HUONEISTOT

HUONEISTOTYYPIT

3h+k+s	82,0-83,0 m ²	A1, A4, B5, B8, C9, C10
4h+k+s	100,5 m ²	A2, A3, B6, B7, C11
5h+k+s	113,0 m ²	C12

HUONEISTOT

RAKENNUSTAPASELOSTUS

PERUSTAMINEN JA PIHA

- rakennukset on perustettu anturoiden varaan rakenne-suunnittelijan ohjeiden mukaan
- autopaikkoja on yhteensä 39 kpl, joista 20 kpl lämmityspistorasiallisia paikkoja (1 ap/as)
- pihatiet ja pysäköintialueet on asfaltoitu
- lasten leikkialueella on leikkivälineitä
- tontilla on lipputanko ja yhteiset tamppaus- ja pyykin-kuivaustelineet
- jäteastiat jätteiden lajittelua varten ovat jätekatoksessa
- asuntojen sisäänkäyntien yhteydessä on huoneistokohtaiset lämpöeristämättömät varastot

ULKOSEINÄT

- ulkoseinät ovat pääosin tiilipintaisia puurunkoseiniä

VÄLIPOHJAT

- välipohjat ovat paikallavalettuja teräsbetoni-laattoja

VÄLISEINÄT

- huoneistojen väliset seinät ovat teräsbetonista
- kevyet väliseinät ovat yleensä gyproc-levypintaisia puu- tai teräsrunkoisia seinä

YLÄPOHJA

- yläpohjarakenteena ovat tehdasvalmisteiset kattoristikot, lämpöeristykseenä puhallusvilla tai vastaava rakennesuunnittelijan ohjeiden mukaan

VESIKATTO

- katteena käytetään betonikattotiiliä

IKKUNAT

- ikkunat ovat MSE-tyyppisiä puualumiini-ikkunoita
- tarpeellisissa kohdissa on tuuletusikkunat

OVET

- sisäovet ovat huullettuja, tehdasmaalattuja, laakaovia
- saunan ovet ovat lasiaukollisia puukehysovia
- ulko-ovet ovat puurakenteisia, lämpöeristettyjä ovia
- osassa ulko-ovista on oven vieressä ovilevike, joiden lasiosissa 3-kertainen eristyslasi
- parvekeovet ovat alumiinipintaisia puuovia

PORTAAT

- huoneistojen sisäiset portaat ovat puurakenteisia elementtiportaita lapsiporsteilla varustettuina

LATTIAPÄÄLLYSTEET

- asuinhuoneissa, keittiössä, keittokomerossa, vaatehuoneessa, eteisessä ja aulassa on joustovinyyli-matto
- wc:ssä, pesuhuoneessa ja saunassa on 1,5 mm vahvuinen muovimatto hitsatuin saumoin

SEINÄPÄÄLLYSTEET

- tuulikaapin, keittiön, eteisen, aulan, wc:n ja vaatehuoneen seinät on maalattu
- pesuhuoneen seinät on laatoitettu
- saunan seinät on paneloitu
- muiden huoneiden seinät on tapetoitu (ikkunaseinät on maalattu)
- keittiössä pesupöydän ja työpöydän sekä yläkaappien väli on laatoitettu
- wc:ssä ja kodinhoitohuoneessa altaiden taustaseinät on laatoitettu

KATTOPINNOITTEET

- katot ovat maalattuja tai ruiskutasoitettuja betoni- tai gyproc-levykattoja
- saunan ja pesuhuoneen katot ovat puupaneelia

KALUSTEET

- keittiökaluusteet ovat puusepänteollisuuden vakiomallistoa, ovet ovat valkoista melamiinia puulistoin
- muut kalusteet ovat melamiini- tai maalipintaisia vakio-kalusteita
- keittiössä on 4-levyinen liesi
- 1h+k+s asunnoissa on jääkaappi-pakastinyhdistelmä sekä suuremmissa asunnoissa on jää-viileäkaappiyhdistelmä
- 2h+k+s ja sitä suuremmissa asunnoissa on asennusmahdollisuus astianpesukoneelle
- 2h+k+s sekä suuremmissa asunnoissa on varattu keittiökaluusteisiin asennusmahdollisuus toiselle kylmälämpökäyttö-

LVI- JA SÄHKÖTYÖT

- kiinteistössä on oma kevyellä polttoöljyllä toimiva lämpökeskus
- asunnoissa on vesikiertoinen patterikeskuslämmitys
- saunan pesuhuoneessa on sähköllä toimiva lattialämmitys, ns. mukavuuslämpö
- rakennukset on varustettu koneellisilla poistotuuletuslaitteilla

MITTAUKSET

- kiinteistössä on mittausjärjestelmä, joka mahdollistaa huoneistokohtaisen veden kulutuksen mittaamisen
- sähkön kulutus mitataan huoneistokohtaisesti

ANTENNI

- yhtiö on liitetty kaapelitelevisiojärjestelmään

YHTEISTILAT

- A-talon päädissä on tekninen tila, jossa on talovarasto

