

# VIIRIPUISTO

Turku

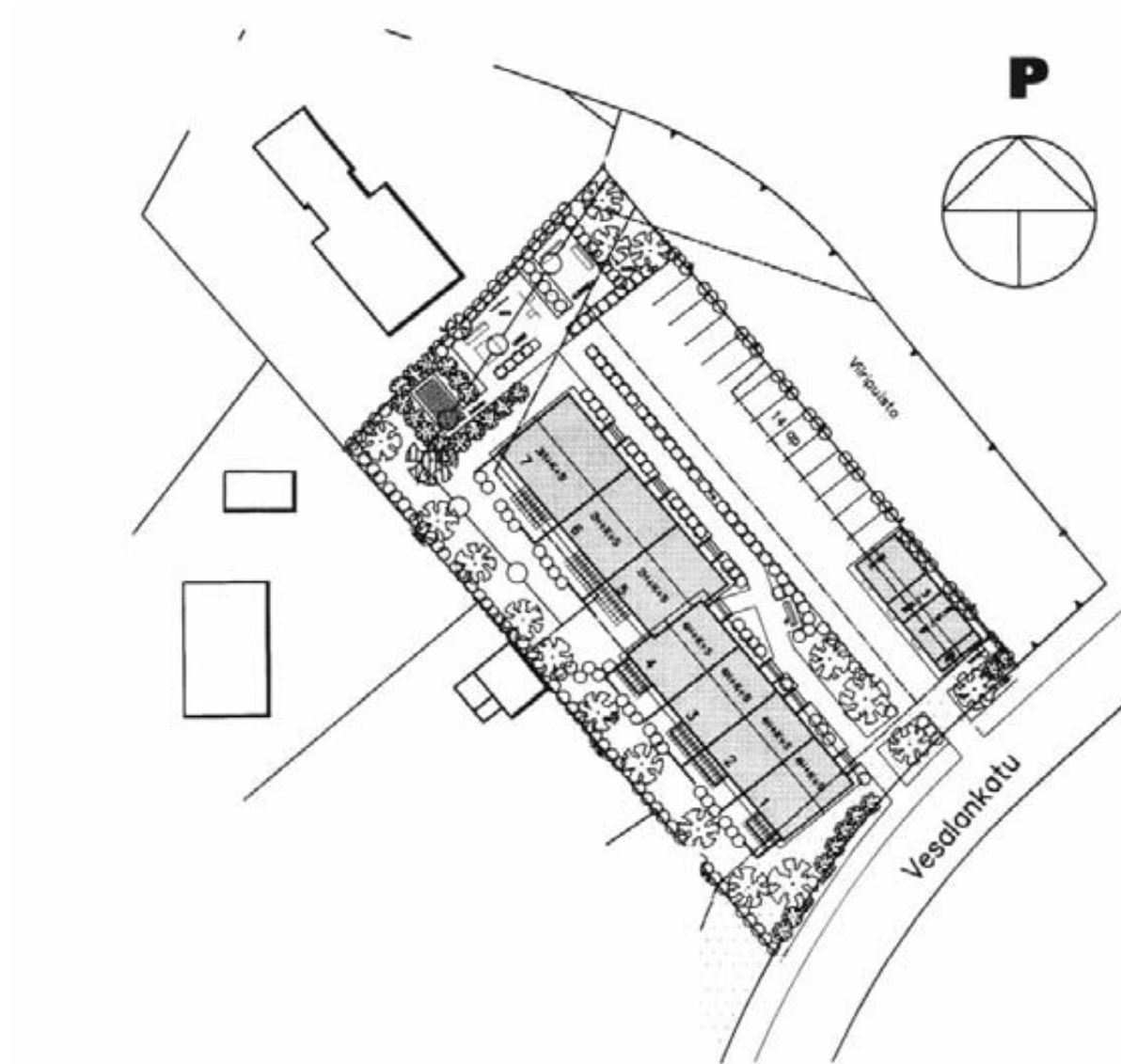


<b>TALOTYYPPI:</b>	I- ja II-taso rivitalo, 7 asuntoa
<b>SIJAINTI:</b>	Turun Kärsämäen alueella
<b>OSOITE:</b>	Vesalankatu 14, 20360 TURKU
<b>TONTTI:</b>	Turun kaupungin Kärsämäen kaupunginosan korttelin 66, tontti 25 Tontin pinta-ala 2.343 m <sup>2</sup>
<b>KAAVOITUS:</b>	Turun kaupungin kiinteistöviraston kaavoitusosasto
<b>VALMISTUNUT:</b>	Toukokuussa 1997
<b>ARKKITEHTI:</b>	Arkkitehtitoimisto Jarmo Saarinen Oy
<b>URAKOITSIJA:</b>	Metsämäen Rakennus Oy



Varsinais-Suomen Asumisoikeus Oy

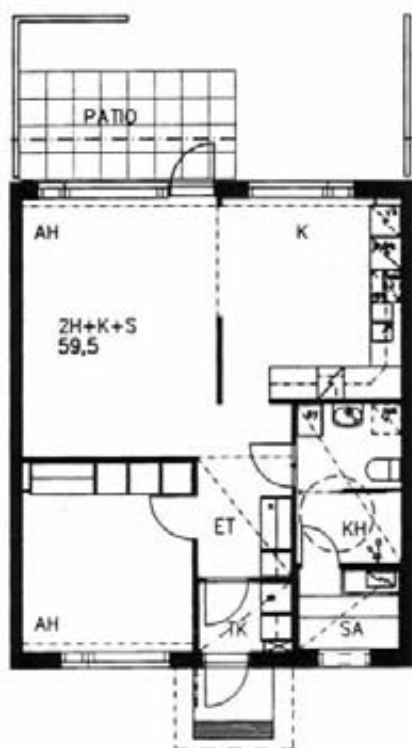
**Viihtyisä ja lapsiystävällinen pieni rivitalokohde Kärsämäessä. Runosmäen palvelut ja Turun Lyseon koulu ovat aivan vieressä. Matkaa Turun keskustaan on Tampereen valtatieä pitkin n. 6 km. Viiripuistossa on kokoonsa nähden monipuolinen huoneistovalikoima.**



Esitteen asuntojen pohjakuvia, varustelutasoa, rakennustapaa sekä tontin varustelua koskevat tiedot eivät välttämättä ole ajan tasalla. Esitteen tiedot vastaavat mahdollisimman tarkkaan kiinteistön rakennushetkestä tilannetta. Kiinteistön käytön aikana tai jo rakennusaikana on mahdollisesti tehty asuntokohtaisia muutoksia tai tontin olosuhteita on muutettu. Kulloinkin tarjolla olevien asuntojen tiedot voi varmistaa tutustumalla kyseiseen asuntoon Vason asuntokohtaisesti antamien ohjeiden mukaisesti.

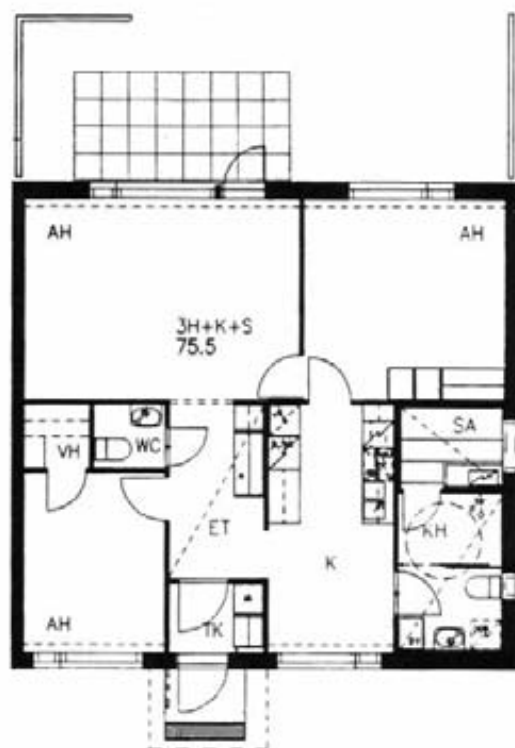
2h + k + s = 59,5 m<sup>2</sup>

Asunto A6  
Peilikuvana A5



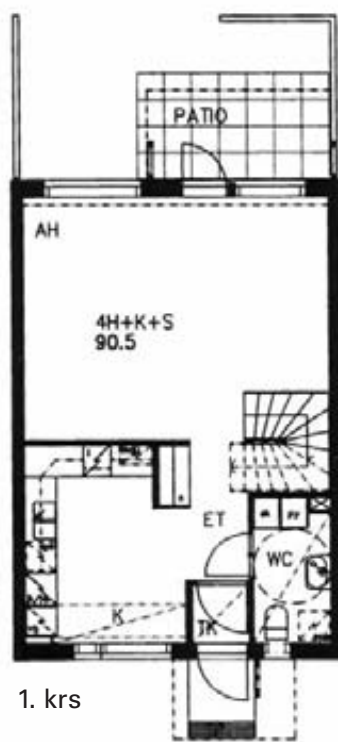
3h + k + s = 75,5 m<sup>2</sup>

Asunto A7

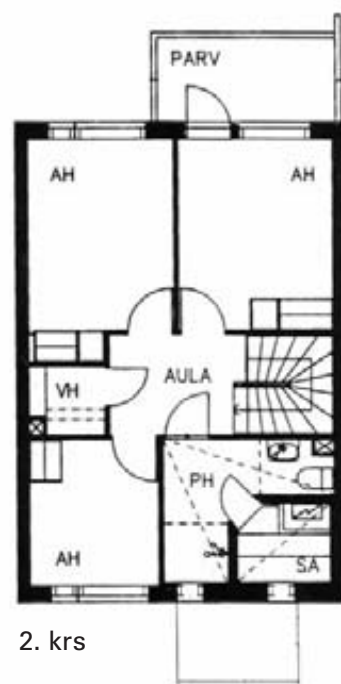


4h + k + s = 90,0 m<sup>2</sup>

Asunnot A2, A4  
Peilikuvana A1, A3



1. krs



2. krs

### HUONEISTOTYYPIT HUONEISTOT

2h+k+s 59,5 m<sup>2</sup> ..... A5, A6

3h+k+s 75,5 m<sup>2</sup> ..... A7

4h+k+s 90,5 m<sup>2</sup> ..... A1, A2, A3, A4

# RAKENNUSTAPASELOSTUS

## PERUSTUKSET

- rakennukset on perustettu pohjatutkijan ohjeiden ja rakennesuunnitelmien mukaan teräsbetonipaaluille
- rakennusten alapohja on betonirakenteinen
- lämmöneristeenä ja routasuojauksena on solumuovilevy

## VÄLIPOHJA

- talon välipohja on betonirakenteinen

## YLÄPOHJA

- kateaineena on betonikattotiili
- katon kannattajina ovat ristikkokannattajat
- lämmöneristeenä on mineraalivilla tai puhallusvilla

## ULKOSEINÄT

- julkisivut ovat pääosin tiiliverhottuja, osin puuverhottuja
- lämpöeristeenä on mineraalivilla
- ulkoseinät ovat pääosin puurunkoisia
- sisustuslevynä on Gyproc-levy

## VÄLISEINÄT

- huoneistojen väliset seinät ovat betonia
- huoneiden väliset kevyet väliseinät ovat metallirunkoisia Gyproc-levyseiniä

## IKKUNAT

- tehdasvalmisteisia 3-lasisia, puurakenteisia, tehdasmaalattuja, sisään aukeavia ikkunoita
- karmin ulkopinta metalliverhottu
- tarvittavassa määrin tuuletusheloin varustetut

## OVET

- asuntojen pääsisäänkäyntiovet ovat maalattuja, puurakenteisia, lämpöeristettyjä lasiaukollisia ovia
- pihaovet ja parvekeovet ovat tehdasvalmisteisia lasiaukollisia ovia
- väliovet ovat laakapintaisia, tehdasmaalattuja, tehdasvalmisteisia ovia
- löylyhuoneen ovi on puukehyksinen lasiovi

## KALUSTEET

- keittiökaapistot ovat tehdasvalmisteisia kalusteita, ovissa reunalistat
- keittiöissä työpöytätasot ovat laminaattipintaisia
- keittiön pesupöytä on ruostumatonta terästä
- muiden huoneiden kaapistot ovat tehdasvalmisteisia tehdasmaalattuja tai melamiinipintaisia

## LAITTEET

- keittiössä on uunillinen 4-levyinen sähköliesi, leveys 50 cm (valkoinen)
- jää-viileäkaappiyhdistelmä, tilavuus n. 330 litraa
- liesikaapu
- löylyhuoneessa on sähkötoiminen kiuas

## VARAUKSET

- keittiöissä on hanallinen varaus astianpesukoneelle
- keittiöissä on varaus toiselle kylmälämpökäyttöön
- asunnoissa on hanallinen varaus pyykkipesukoneelle

## MATERIAALIT

### LATTIAT

- tuulikaappi, eteinen, olo- ja makuuhuone, vaatehuone sekä keittiö: joustovinyylimatto
- pesu- ja löylyhuone, wc: kosteantilan muovimatto
- pesuhuoneen lattiassa on sähkötoiminen lattialämmitys (ns. mukavuuslämpö)

### SEINÄT

- keittiöissä on tasojen taustalla (kalustevälissä) laatoitus
- pesuhuoneiden seinät on laatoitettu
- löylyhuoneen seinissä on paneeliverhous
- makuu- ja olohuoneen seinät on tapetoitu (ikkunaseinä on maalattu)
- keittiön, eteisen, vaatehuoneen ja tuulikaapin seinät on maalattu

### KATOT

- pesu- ja löylyhuoneissa paneeli
- muissa asuintiloissa katossa on ruiskutasoite tai maalaus

### LVIS-LAITTEET

- kiinteistö on kytketty kaukolämpöverkkoon, asunnoissa on vesikiertoiset lämpöpatterit
- asuntokohtainen koneellinen poistoilmavaihto
- vesihanat ovat 1-otesekoittajia
- bide-suihku on wc-istuinten yhteydessä
- käsienspesuallas ja wc-istuin ovat vakiovalmisteisia
- loisteputkivalaisimet ovat keittiön, pesuhuoneen ja wc:n seinävalaisimina
- jokaisella huoneistolla on oma lämmityspistorasialla varustettu autopaikka
- asunnot on liitetty kaapelitv-verkkoon

### MITTAUKSET

- kiinteistöissä on mittausjärjestelmä, joka mahdollistaa huoneistokohtaisen vedenkulutuksen mittaamisen
- sähkönkulutus mitataan huoneistokohtaisesti

### PARVEKKEET

- 4h+k+s -asunnoissa on parveke

### ULKOALUEET

- paikoitusalueet ja pääosa kulkuteistä on asfaltoitu
- kiinteistöissä on jokaista asuntoa kohti sähkölämmityspistorasialla varustettua autopaikkaa
- leikkialueet ovat sorapintaiset
- istutukset ja ulkoalueet on tehty asemapiirroksen mukaan

### PIHAVARUSTEET JA YHTEISET TILAT

- tontilla on pyykinkuivaus- ja tamppausteline
- lipputanko
- jäteastiat jätehuoltoa varten, jäteastiat on sijoitettu jätekatokseen
- kiinteistöissä on kompostorit
- leikkialue, jolla on varusteina mm. hiekkalaatikko, keinu ja penkit
- tontilla on erillinen teknisten tilojen rakennus, jossa sijaitsee kiinteistön väestönsuoja ja lämpöeristetty ulkoiluvälinevarasto, väestönsuoja toimii rauhanaikana huoneistokohtaisten varastokomeroitten tilana, osa varastokomeroista on ulkoiluvälinevaraston yhteydessä



Varsinais-Suomen Asumisoikeus Oy