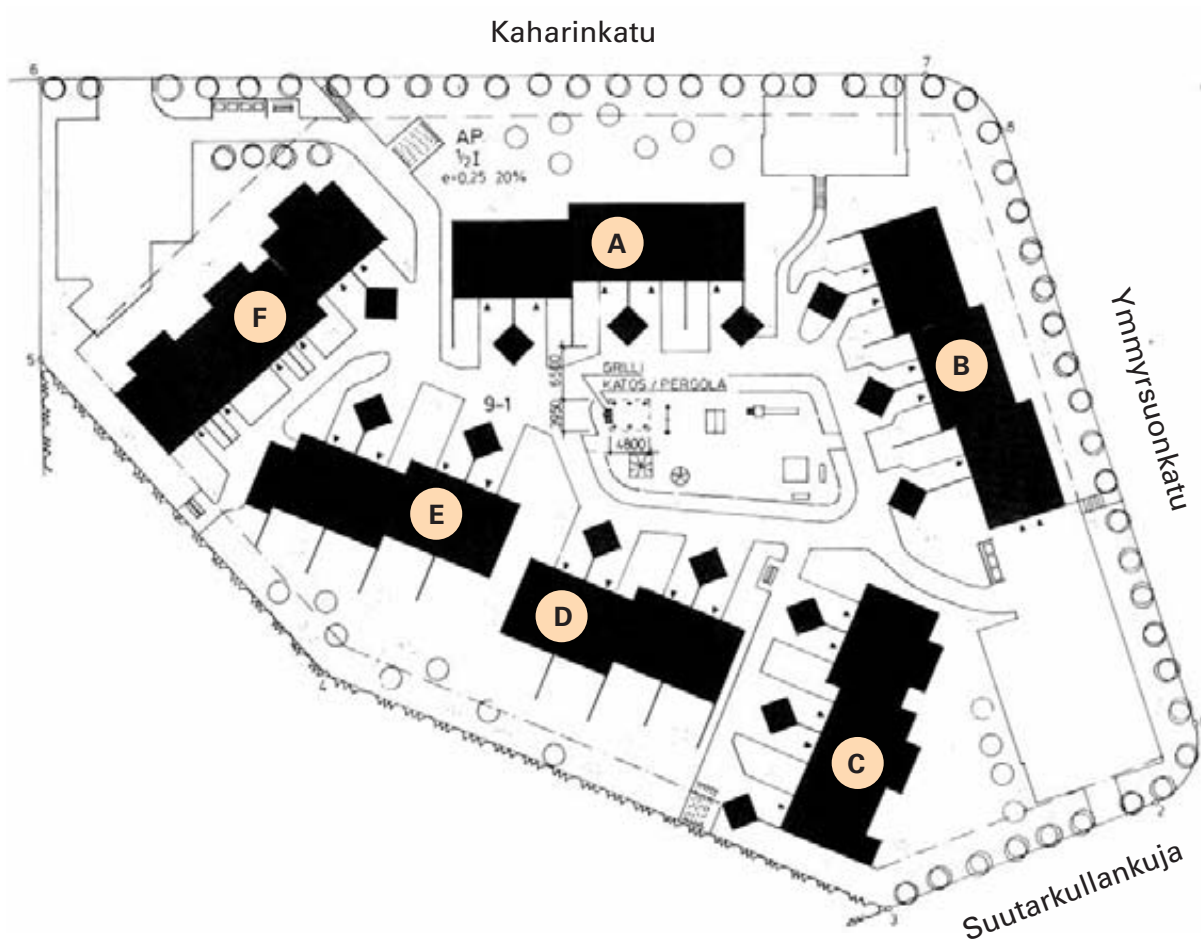
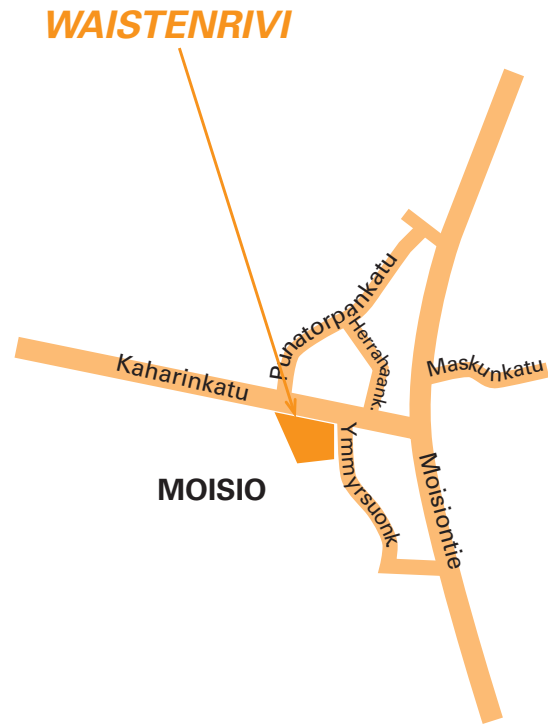




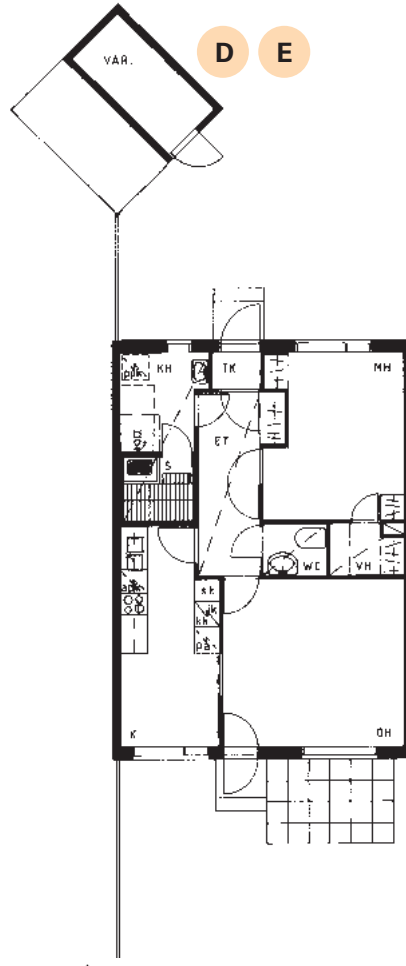
TALOTYYPPI:	I- ja II-taso rivitaloja 6 kpl, 29 asuntoa
SIJAINTI:	Turun Moision alueella
OSOITE:	Kaharinkatu 6, 20400 TURKU
TONTTI:	Turun kaupungin Moision kaupunginosan kortteli 9, tontti 1 Tontin pinta-ala 8 500 m ²
KAAVOITUS:	Turun kaupungin kiinteistöviraston kaavoitusosasto
VALMISTUNUT:	Huhtikuussa 1992
ARKKITEHTI:	Arkkitehtitoimisto Olli Vahtera Oy
URAKOITSIJA:	Rakennusvasara Oy

**Rinnetontille rakennetusta
Waistenrivistä alle 0,5 km:n
etäisyydellä sijaitsevat
kauppa, posti ja ala-asteen
koulu. Rauhalliselta pientalo-
alueelta on matkaa Turun
keskustaan n. 9 kilometriä.**

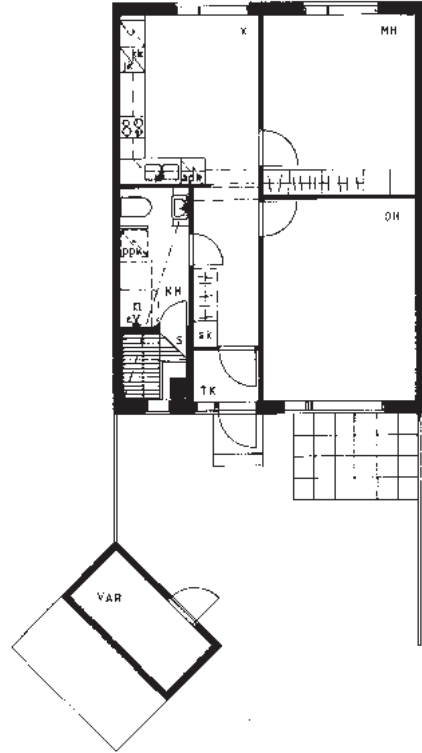


Esitteen asuntojen pohjakuvia, varustelutasoa, rakennustapaa sekä tontin varustelua koskevat tiedot eivät välttämättä ole ajan tasalla. Esitteen tiedot vastaavat mahdollisimman tarkkaan kiinteistön rakennushetkestä tilannetta. Kiinteistön käytön aikana tai jo rakennusaikana on mahdollisesti tehty asuntokohtaisia muutoksia tai tontin olosuhteita on muutettu. Kulloinkin tarjolla olevien asuntojen tiedot voi varmistaa tutustumalla kyseiseen asuntoon Vason asunto-kohtaisesti antamien ohjeiden mukaisesti.

2h + k + s = 63 m²

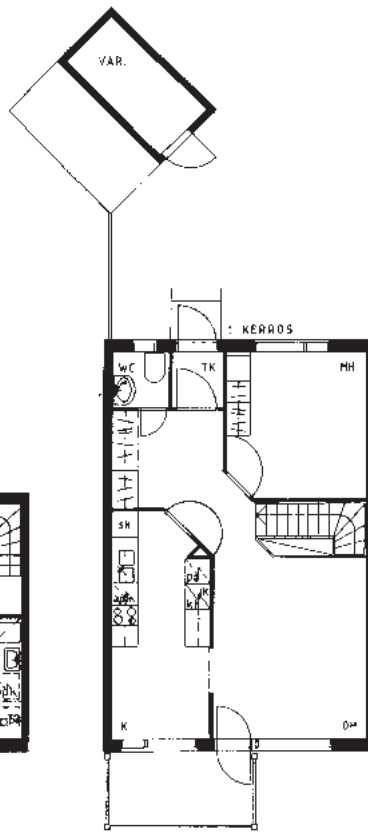


2h + k + s = 63 m²



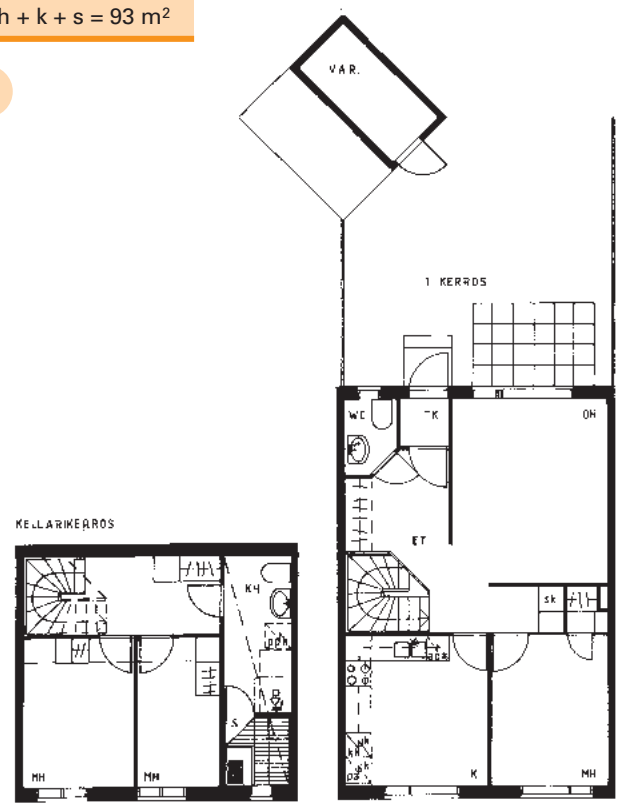
3h + k + s = 80 m²

C F



4h + k + s = 93 m²

B



HUONEISTOTYYPIT

HUONEISTOT

- 2h+k+s 63,0 m²A1, A2, A3, A4, A5, D16, D17, D18, D19, E20, E21, E22, E23
- 3h+k+s 80,0 m²C11, C12, C13, C14, C15, F24, F25, F26, F27, F28, F29
- 4h+k+s 93,0 m²B6, B7, B8, B9, B10

RAKENNUSTAPASELOSTUS

PERUSTUKSET JA KANTAVAT RAKENTEET

Rakennukset on toteutettu kallioon perustettujen pilarien varaan tehdyille, osin maanvaraiselle teräsbetonilaatalle. Talojen kantavat betonirakenteet on tehty paikalla valaen. Talojen ulkoseinät ovat betoni- ja puurakenteisia. Rakennusten välipohjat ovat betonirakenteiset.

YLÄPOHJA

- kateaineena betonikattotiili
- ristikkokannattajat
- lämmöneristeenä mineraalivilla tai puhallusvilla

ULKOSEINÄT

- julkisivut pääosin tiiliverhottuja, osin puuverhottuja
- lämpöeristeenä mineraalivilla
- ulkoseinät pääosin puurunkoisia
- sisustuslevynä Gyproc-levy

VÄLISEINÄT

- huoneistojen väliset seinät betonia
- huoneiden väliset kevyet väliseinät metallirunkoisia Gyproc-levyseiniä

IKKUNAT

- tehdasvalmisteiset, 3-lasiset, puurakenteiset, tehdasmaalattut, sisäänaukeavat ikkunat, tarvittavassa määrin tuuletusheloin varustetut

OVET

- asuntojen pääsisäänkäyntiovet maalattuja, puurakenteisia, lämpöeristettyjä, lasiaukollisia ovia
- pihaovet ja parvekeovet tehdasvalmisteisia, lasiaukollisia sisään-ulos aukeavia ovia
- väliovet laakapintaisia, tehdasmaalattuja, tehdasvalmisteisia ovia
- löylyhuoneen ovi puukehyksinen lasiovi

KALUSTEET

- keittiökaapistot ovat tehdasmaalattuja, tehdasvalmisteisia kalusteita, ovien ulkopintana melamiini
- keittiöissä työpöytäosat laminaattipintaisia
- keittiön pesupöytä ruostumatonta terästä
- muiden huoneiden kaapistot tehdasvalmisteisia, melamiinipintaisia

LAITTEET

- uunillinen, 4-levyinen sähköliesi kaatumisesteellä, leveys 50 cm
- jää-viileäkaappiyhdistelmä, tilavuus n. 370 litraa
- liesikaapu
- löylyhuoneessa sähkötoiminen kiuas

VARAUKSET

- keittiössä hanallinen varaus astianpesukoneelle
- keittiössä varaus toiselle kylmäyksikölle
- asunnoissa hanallinen varaus pyykinpesukoneelle

MATERIAALIT

LATTIAT

- tuulikaappi, eteinen, olo- ja makuuhuone, vaatehuone sekä keittiö: joustovinyylimatto
- pesu- ja löylyhuone, WC: kosteantilan muovimatto

SEINÄT

- keittiöissä tasojen taustalla (kalustevälissä) laatoitusta
- pesuhuoneiden seinät laatoitetut
- löylyhuoneen seinissä paneeliverhoukset
- WC:ssä muovipäällyste, altaan taustalla laatoitus
- makuu- ja olohuoneen seinät tapetoitua (ikkunaseiniä maalattu)
- keittiön, eteisen, vaatehuoneen ja tuulikaapin seinät maalattu

KATOT

- pesu- ja löylyhuoneessa paneeli
- muissa asuintiloissa ruiskutasoite tai maalaus

PORTAAT

- huoneistojen sisäportaat ovat tehdasvalmisteiset, tehdaskäsitellyt mäntyportaat liukusteella ja lapsiportilla varustettuna

LVIS-LAITTEET

- kiinteistössä on oma öljyllä toimiva lämpökeskus talon B kellarikerroksessa
- vesikiertoiset lämpöpatterit
- asuntokohtainen koneellinen poistoilmanvaihto
- sähkön kulutus mitataan huoneistokohtaisesti
- 1-oteseikoittajat
- bidee-suihkut WC-istuinten yhteydessä
- käsienpesuallas ja WC-istuin vakiovalmisteisia
- jokaisella huoneistolla oma lämmityspistorasialla varustettu autopaikka
- talossa B on pyykkitupa ja pyykinkuivaushuone
- kiinteistössä on oma lautasantennijärjestelmä

ULKOALUEET

- paikoitusalue ja osa kulkuteistä asfaltoituja
- leikkialue sorapintaisena
- istutukset ja nurmikkoalueet asemapiirroksen mukaan
- asunnoilla on lämmittämätön varastotila asunnon pääsisäänkäynnin edessä ja talon F asunnoilla 24-27 talon E päädyssä

PIHAVARUSTEET

- pysäköintialueilla on yhteensä 44 autopaikkaa
- pyykinkuivaustelineitä, tamppaustelineitä, lipputanko
- jäteastiat jätehuoltoa varten sekä kompostori
- leikkialueella varusteena mm. hiekkalaatikko, keinu, karuselli, leikkimökki ja penkit
- pihalla on tilava grillikatokalusteineen

