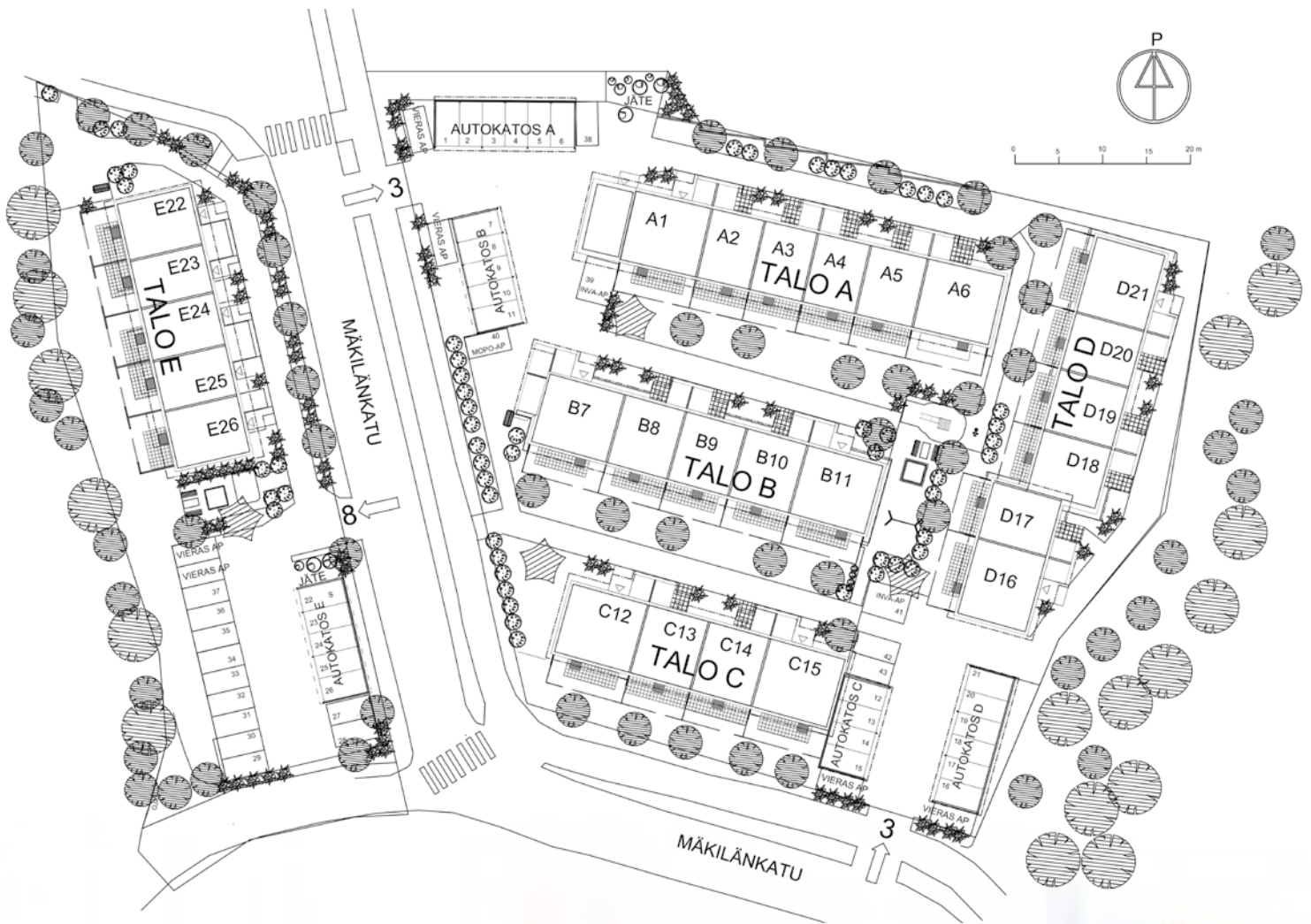


# Kaarinan Prinssi

Prinssi tarjoaa kaikkea: rauhallisen sijainnin lähellä Kaarinan keskustan palveluja, hyviä ulkoilumaastoja ja liikenneyhteyksiä.

*Elämäsi  
kokoinen  
koti*



## Kaarinan Prinssi

- Talotyyppi 1-2 kerroksinen rivitalo,  
26 asuntoa
- Sijainti Kaarinan keskusta
- Osoite Mäkilänkatu 3 ja 8, 20780 Kaarina
- Tontti Kaarinan keskusta 5. kaupunginosan  
kortteli 5804 ja 5806, tontti 1 ja 5,  
tontin pinta-ala 7326 m<sup>2</sup>
- Kaavoitus Kaarinan kaupungin kaavoituspalvelu
- Valmistuu arvioitu valmistumisaika 29.11.2019
- Arkkitehti Arkkitehtitoimisto C&Co Oy
- Urakoitsija SRV Rakennus Oy/  
SRV Lounais-Suomi



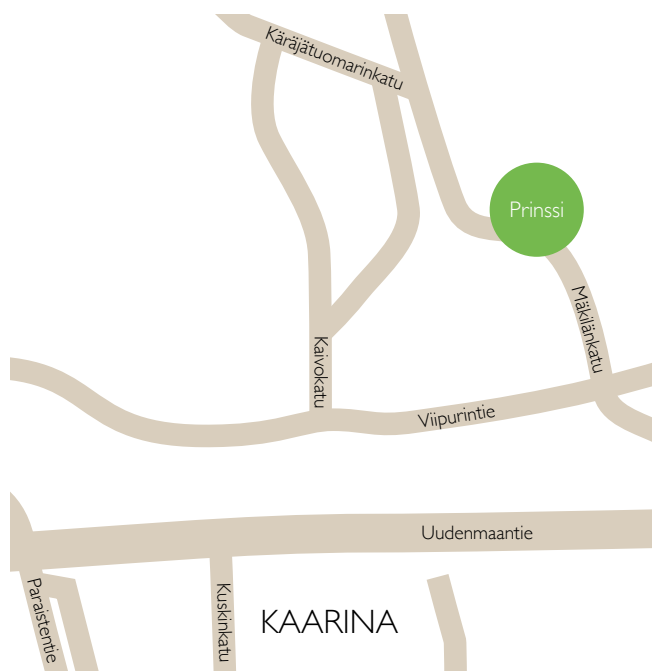


## Rakastu Prinssiin

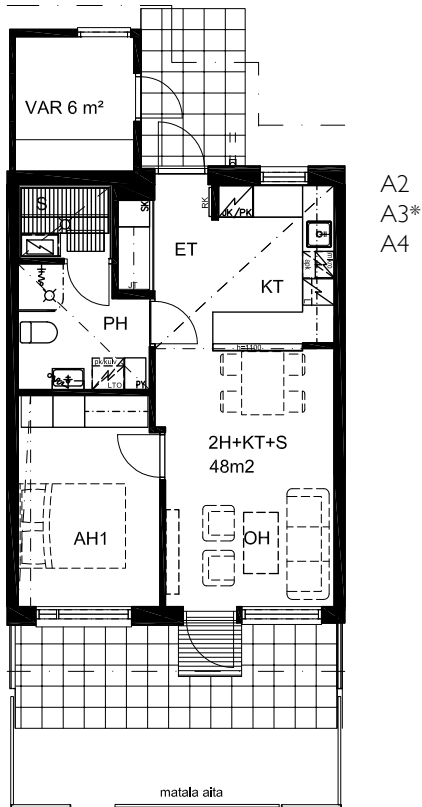
Uudiskohteemme Prinssi antaa mahdollisuudet mukavaan arkeen. Se sijaitsee rauhallisella alueella, jossa hyvät ulkoilumaastot avautuvat aivan koti-ovelta. Oman rauhan lisäksi Kaarinan keskustan monipuoliset palvelut ovat lähellä ja liikenneyhteydet Turkuun sekä lähialueille erinomaiset.

huoneisto- tyyppi	asomaksu alkaen €	käyttövastike alkaen €/kk
2h+kt+s	48–56 m <sup>2</sup>	24 067 639
3h+kt+s	70 m <sup>2</sup>	31 724 842
4h+kt+s	91,5 m <sup>2</sup>	39 636 1 052
5h+kt+s	103,5 m <sup>2</sup>	43 587 1 157

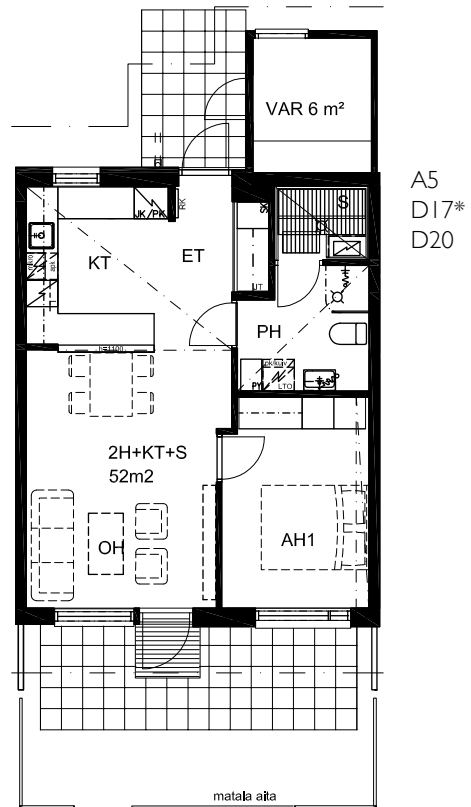
Vastike sisältää 50 M laajakaistan. Prinssi on täysin savuton kiinteistö, joka valmistuu marraskuussa 2019. Tutustu kohteeseen [vaso.fi/prinssi](http://vaso.fi/prinssi)



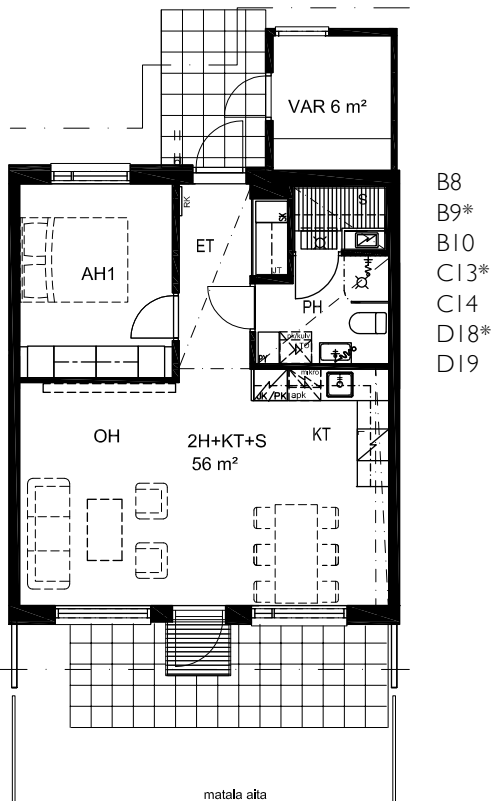
2 h+kt+s, 48 m<sup>2</sup>



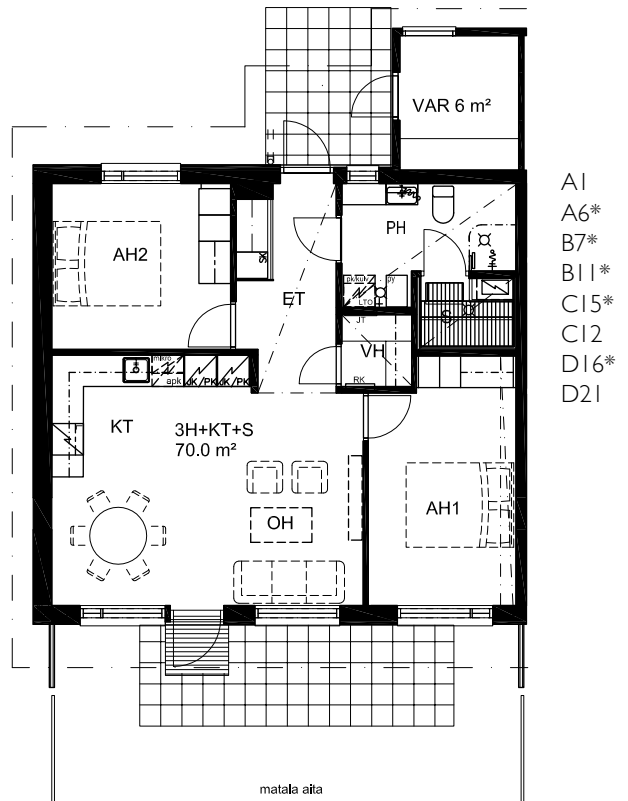
2 h+kt+s, 52 m<sup>2</sup>



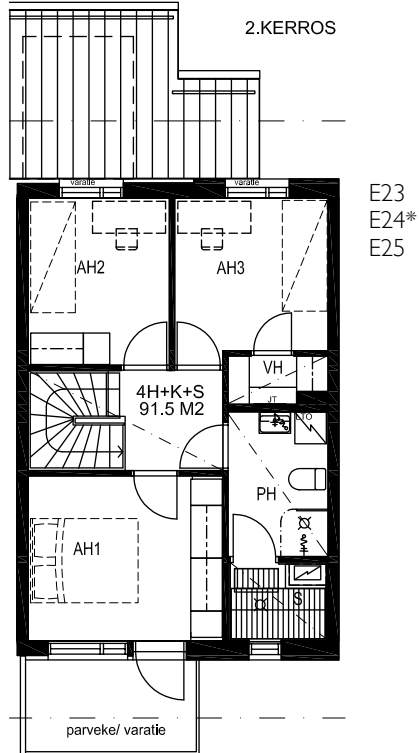
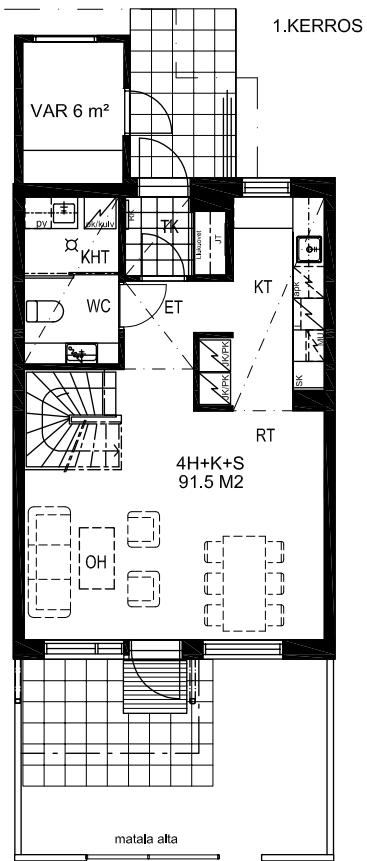
2 h+kt+s, 56 m<sup>2</sup>



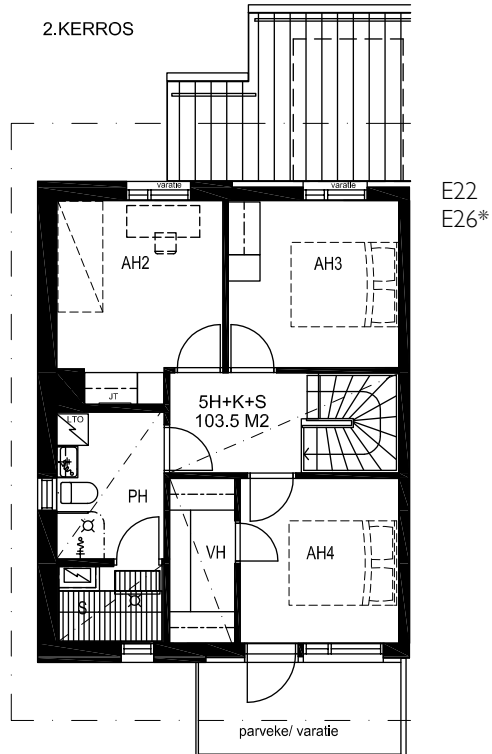
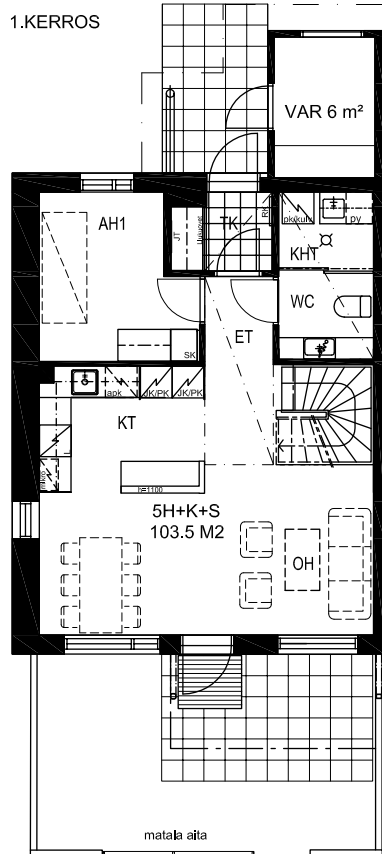
3 h+kt+s, 70 m<sup>2</sup>



4 h+kt+s, 91,5 m<sup>2</sup>



5 h+kt+s, 103,5 m<sup>2</sup>



# Rakennustapaselostus

## YLEISTIEDOT

Rakennuskohde sijaitsee Kaarinan kaupungin Keskustan (5) kaupunginosassa, osittain korttelissa 5804 ja korttelissa 5806. Tontit ovat omistustontteja ja pinta-ala on yhteensä 7 325 m<sup>2</sup>. Kohteen osoite on Mäkilänkatu 3 ja 8, 20780 Kaarina.

Tonteille rakennetaan viisi erillistä asuinrakennusta, joissa on huoneistoja yhteensä 26 kpl. Asuinrakennukset ovat pääosin 1-tasoisia, yksi taloista on 2-tasoinen. Huoneistokohtaiset lämpöeristämättömät varastotilat rakennetaan asuntojen sisäänkäyntien yhteyteen.

Jokaiseen asuinhuoneistoon kuuluu yksi lämmityspistorasiassa varustettu autokatospaikka. Lisäksi piha-alueella on lämmityspistorasiassa varustettuja avopaikkoja asemapiirustuksen mukaisesti 21 kappaletta.

Osaan autopaikoista tehdään varaus sähköautojen lataukseen erillismittauksella. Ajojiet, pysäköintialueet ja autokatokset ovat pääosin asfalttipintaisia. Asuntojen sisäänkäyntien edessä on betonilaatoitus. Muut pihatiet ovat joko asfaltti- tai kivituhkapintaisia ja leikki-alue hiekkapintainen. Istutukset, nurmetus ja piha-alueen varusteet tehdään erillisen suunnitelman mukaisesti.

## RAKENTEET

Rakennukset perustetaan pohjatutkijan ohjeiden ja rakennesuunnitelmien mukaan teräspaaluun varaan.

Rakennusten ala- ja välipohjat ovat paikalla valettua teräsbetonia. Ulkoseinät ovat pääosin puurakenteisia seinä, kaksikerroksisen talon päätyseinät ovat ensimmäisen kerroksen osalta teräsbetonia. Pääasiallinen julkisivumateriaali on paikalla muurattu tiili.

Yläpohjat ovat puurakenteisia, vesikatot harjakattoja, katteena on tiili.

## VÄLISEINÄT

Huoneistojen väliset seinät ovat teräsbetonia. Asuntojen sisäiset kevyet väliseinät ovat peltirankaisia kipsilevyseinä.

## IKKUNAT JA OVET

Asuntojen ikkunat ovat kolmilasisia, vakio-rakenteisia, tehdasmaalattuja puu-alumiini-ikkunoita varustettuna sälekaihtimilla. Ulkopuite ja karmin ulkopuolen verhoilut ovat polttomaalattua alumiinia. Parvekkeiden ja terrassien ovet ovat lasiaukollisia, yksilehtisiä tehdasvalmisteisia vakiopuuvia, joissa on sälekaihtimet.

Asunnon pääsisäänkäynnin ulko-ovi on tehdasvalmisteinen lämpöeristetty vakio-ovi. Huoneistojen sisäovet ovat tehdasmaalattuja

valkoisia laakaovia. Saunan ovet ovat lasiovia puukarmeihin. Ikkunoiden ja ovien heloitukset ja painikkeet ovat vakioita.

## PARVEKKEET JA OLESKELUPIHAT

2-tasoisissa asunnoissa on parvekkeet pohja- ja julkisivupiirustusten mukaisesti tehtynä. Parvekkeet ovat teräs/puurakenteisia.

1-tasoisissa asunnoissa on oleskelupiha pohjakuvien mukaisesti. Oleskelupihoilla on valaisin ja sähköpistorasia.

## ASUNTOJEN PINTARAKENTEET

### Lattiat

Asuinhuoneiden, eteisen ja vaatehuoneen lattiat ovat laminaattia. Kylpyhuoneiden, saunojen, kodinhoito- ja wc-tilojen lattiat laatoitetaan. Sisäportaat ovat puurakenteiset suunnitelmien mukaan. 2-tasoisien asuntojen tuulikaappi laatoitetaan.

### Seinät

Asuinhuoneiden, keittiötilan, vaatehuoneen, yläkerran aulan, ja eteisen seinät ovat maalattuja. Kylpyhuoneiden, kodinhoito- ja wc-tilojen seinät laatoitetaan alaslaskettuun kattoon asti. Saunan seinät ovat paneeloituja. Keittiössä työtason ja yläkaappien välillä laatoitetaan.

### Katot

Asuinhuoneiden katot ovat pääosin ruiskutasoitettuja kattoja. Alaslasketut katot ja kattoihin liittyvät koteloinnit tasoitetaan ja maalataan. Saunan ja kylpyhuoneen katot ovat puupaneelikattoja. Erillisen wc:n ja kodinhoito-huoneen katot ovat maalattuja puupaneelikatot.

## Kalusteet ja varusteet

Kaikki kalusteet ovat tehdasvalmisteisia vakio-kalusteita erillisen kalustesuunnitelman mukaisesti. Kiinteiden kalusteiden peittämät seinät ovat maalattomia ja tasoittamattomia. Laminaattia ei asenneta kiintokalusteiden alle.

### Keittiötilat

Keittiökaluisten ovien ja laatikostojen etulevyt ovat laminaattia tai maalattua mdf-levyä. Kalusterunko, ala- ja ylätyötteet ovat valkoiset. Työpöytätasot ovat laminaattipintaiset. Astianpesupöytä on laminaattitasoon upotettu yksialtainen rst-allas. Kalusteissa on tilavaraus mikroaaltouunille.

### Asuinhuoneet ja eteiset

Makuuhuoneiden komerokalusteiden ovet ovat maalattua mdf-levyä. Eteisen kalusteiden eteen asennetaan peililiukuovet. Vaatehuoneissa on avohyllyköt ja ripustustanko suunnitelmien mukaan.

Ikkunat varustetaan kaksilla verhoiskilla.

Jokaiseen huoneistoon asennetaan sähkökäyttöinen palovaroin sähkösuunnitelmien mukaan.

## Kylpyhuoneet, kodinhoito- ja wc-tilat

Kylpyhuoneiden, kodinhoito- ja wc-tilojen kalusteovet ovat laminaattia tai maalattua mdf-levyä. Pyykinpesukoneelle ja kuivausrummulle on tilavaraus sekä liitäntävalmiudet arkkitehti- ja lvis-suunnitelmien mukaan. Kylpy- ja wc-tiloissa on wc-istuin, käsienpesuallas, allaskaappi ja peilikaappi, kourusto pyyhkeille sekä wc-paperiteline arkkitehtisuunnitelmien mukaan. Kylpyhuoneissa on suihkuseinäke suihkuverhokiskolla suunnitelmien mukaan.

## LAITTEET JA KONEET

Keittiössä on valkoiset kodinkoneet: keraaminen lattialiesi, liesikupu, astianpesukone ja jääpakkastinkaappiyhdistelmä. Kolmioissa ja sitä suuremmissa asunnoissa on kahdet kylmäkoneet suunnitelmien mukaan. Mikroaaltouunille on tilavaraus kalusteissa. Saunoissa on sähkösuunnitelmien mukainen sähkökiuas.

## TALOTEKNIikka

LVI- ja sähkötyöt tehdään erikoissuunnitelmien mukaan. Rakennukset liitetään kaukolämpöverkostoon sekä Kaarinan kaupungin vesi- ja viemäriverkostoon. Lämmitysmuotona on vesikiertoinen lattialämmitys. Asuntojen vesipisteissä on yksitotesekoittajat, suihkusekoittimessa termostaatti. Saunassa on kuivakaivo.

Yhtiössä on sähkön ja veden huoneistokohtainen mittaus, veden mittaus mahdollistetaan kaukoluettavilla mittareilla.

Keittiössä on työtasovalojen yhteydessä pistorasiat.

Asunnoissa on huoneistokohtainen koneellinen tulo-poistoilmanvaihto varustettuna lämmön talteenotolla.

Yhtiö liitetään kaapeli-tv-verkkoon.

Asunnot varustetaan tietoliikennekaapeloinnilla mm. kiinteätä internet-yhteyttä varten. Jokaisessa yhtiön asuinhuoneistossa on liittymismahdollisuus kiinteään internet-verkkoon.

*Rakentaja pitää oikeuden vähäisiin muutoksiin, jotka eivät oleellisesti poikkea tämän selosteen tiedoista. Rakentajalla on oikeus vaihtaa rakenteita ja materiaaleja toisiin samanarvoisiin sekä soveltaa arkkitehtisuunnitelmissa esitettyjä mitoituksia. Mahdolliset koteloinnit ja alaslasketut sekä hormit tehdään LVI-tekniikan vaatimassa laajuudessa ja niiden tiedot selviävät pääpiirustuksista. Esitteiden perspektiivikuvat havainnollistavat suunnittelukohteen ulkonäköä, joten lopullinen rakennus saattaa vähäisissä määrin poiketa kuvien yksityiskohdista tai värivälinnoista.*

## Asumisoikeuskoteja kaikkiin elämäntilanteisiin.

Hakuohjeet saat toimistoltamme tai osoitteesta vaso.fi

Varsinais-Suomen Asumisoikeus Oy • Rauhankatu 4, Turku • puh. 02 274 7000