

Kastanja

Kotoisesti kaunis Kastanja –
arkea parhaimmillaan



*Elämäsi
kokoinen
koti*



Havainnekuva
Kastanjan pihanäkymä

Asumisen riemua Skanssin Kastanjassa

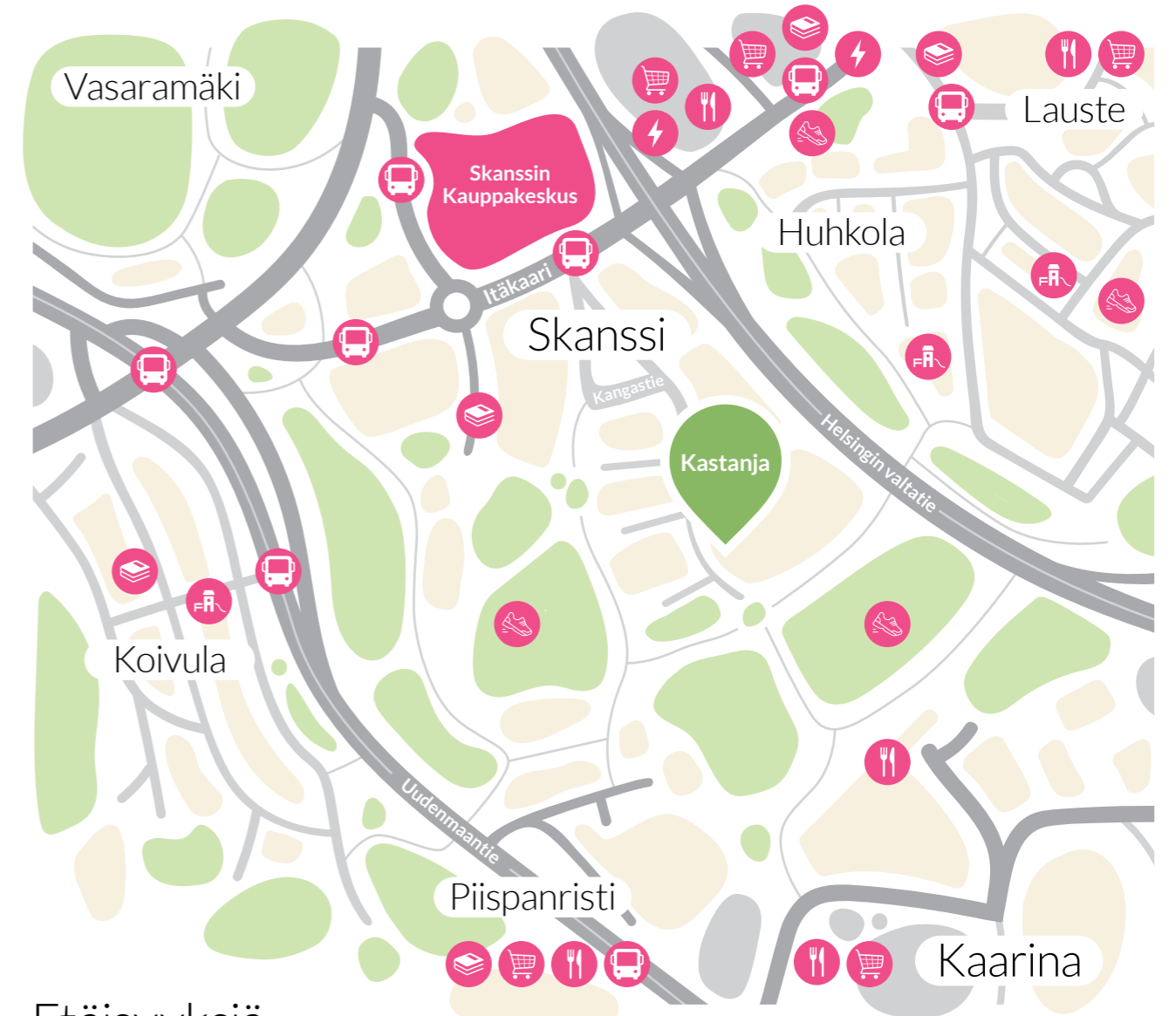
Skanssin kauppakeskuksen monipuolisten palvelujen naapurustoon ja samalla luonnon läheisyyteen rakentuu kaksi 5-kerroksista modernia asuinrakennusta. Kastanja sijaitsee päättävän Vallikadun viimeisenä asuinrakennuksena, Skanssin keskuspuiston ja Skanssin metsän välisellä alueella.

Kahteen 5-kerroksiseen rakennukseen valmistuu 78 upouutta kotia, joista pienimmät asunnot ovat erikokoisia yksiöitä, joissa asuinmukavuutta ja toiminnallisuutta lisää mm. alkovi makuutilana. Suurimmat asunnot ovat erikokoisia neliöitä, joissa on oman saunan lisäksi joko vaatehuone tai sekä vaatehuone että kodinhoitohuone.

Alueen sijainti on kerrassaan loistava. Skanssin kauppakeskuksen palvelut ovat kävelymatkan päässä ja autolla hurauttaa sujuvasti moottoritietä 10 minuutissa Turun ja Kaarinan keskustoihin. Pyörätieverkosto on erinomainen useaan suuntaan ja metsäkävelyllekin voi suunnata lähes omalta kotiovelta.

- Talojen maantasokerroksissa sijaitsevat pesutupa ja kuivaushuone sekä kerho- että saunatilat.
- Asukkaiden käytössä kaksi sähköauton latausasemaa sekä yhteiskäyttöauto. Autohallissa 44 vuokrattavaa autopaikkaa.
- Ajattomat ja elämää kestävä materiaalit, pitkäikäisiä ja helppoa asumista.
- Lemmikit ovat tervetulleita.
- 100M netti kodin kylkeen – sisältyy vastikkeeseen.
- Tutustu kohteeseen vaso.fi/kastanja.

huoneistotyyppi	huoneistokoko m ²	asomaksu alkaen €	käyttövastike alkaen €/kk
1h+kt	26,5 m ²	16 940,93	407,70
1h+kt+alk	33-37 m ²	21 050,26	506,25
2h+kt	39-43 m ²	30 082,60	568,35
2h+kt+s+vh	48,5 m ²	28 596,29	687,15
2h+kt+s	63,5 m ²	29 537,17	864,00
3h+kt+s+vh	66-79 m ²	38 354,27	922,05
3h+kt+s	69 m ²	40 742,45	980,10
4h+k+s	85,5-95,5 m ²	44 588,53	1 071,90



Kartta ei ole mitattavana. Oikeudet muutoksiin pidätetään.

Etäisyyksiä

Skanssin kauppakeskus 0,7 km
Piispanristi 3,4 km
Turun keskusta 5,1 km
Kaarinan keskusta 5,5 km

KOULUTUS JA VARHAISKASVATUS

Skanssinkadun päiväkoti 0,9 km (tulossa)
Pilke musiikkipäiväkoti 0,9 km
Karhunaukion päiväkoti 1,6 km
Satukoivula 2,0 km
Luolavuoren koulu 2,7 km
Lausteen koulu 2,8 km
Vasaramäen koulu 3,0 km

TERVEYSASEMAT

Mäntymäen terveysasema 4,4 km

APTEEKIT

Skanssin Apteekki 0,9 km

KAUPAT

Citymarket Skanssi 0,9 km
Lidl Skanssi 1,3 km
Prisma Piispanristi 3,5 km

- Kastanja
- Koulu tai päiväkot
- Kauppakeskus
- Bussipysäkki
- Leikkiapuisto
- Terveyspalvelu
- Kauppa
- Bussipysäkki
- Leikkiapuisto
- Ravintola tai kahvila
- Huoltoasema
- Latauspaikka
- Liikuntapaikka

BUSSIPYSÄKIT

Skanssi 0,7 km
Sorakatu 1,1 km
Poropuisto 1,2 km

MUU JOUKKOLIIKENNE

Turun lentoasema 13,7 km
Turun linja-autoasema 5,8 km
Kupittaaan rautatieasema 4,2 km
Turun satama 8,7 km

LÄHIMPIÄ PALVELUITA JA HARRASTUSPAIKKOJA

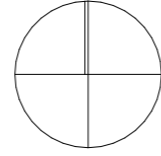
Kahvilat ja ravintolat 0,7 km
Huoltoasema 0,8 km
Kuntosali 0,9 km
Leikkiapuisto 0,9 km
Sähköauton latausasema 1,1 km

Urheilukenttä 1,6 km
Uimahalli 2,5 km
Kupittaaan liikuntakeskus 3,3 km
Elokuvateatteri 3,5 km
Kirjasto 3,5 km

PUISTOT JA VAPAA-AIKA

Kastanja sijaitsee puistojen ja ulkoilualueiden ympäröimänä aivan tulevan keskuspuiston kupeessa. Skanssin kauppakeskuksen runsaiden palvelujen lisäksi myös Piispanristin alue, sekä Turun ja Kaarinan keskustat ovat tavoitettavissa helposti.

P



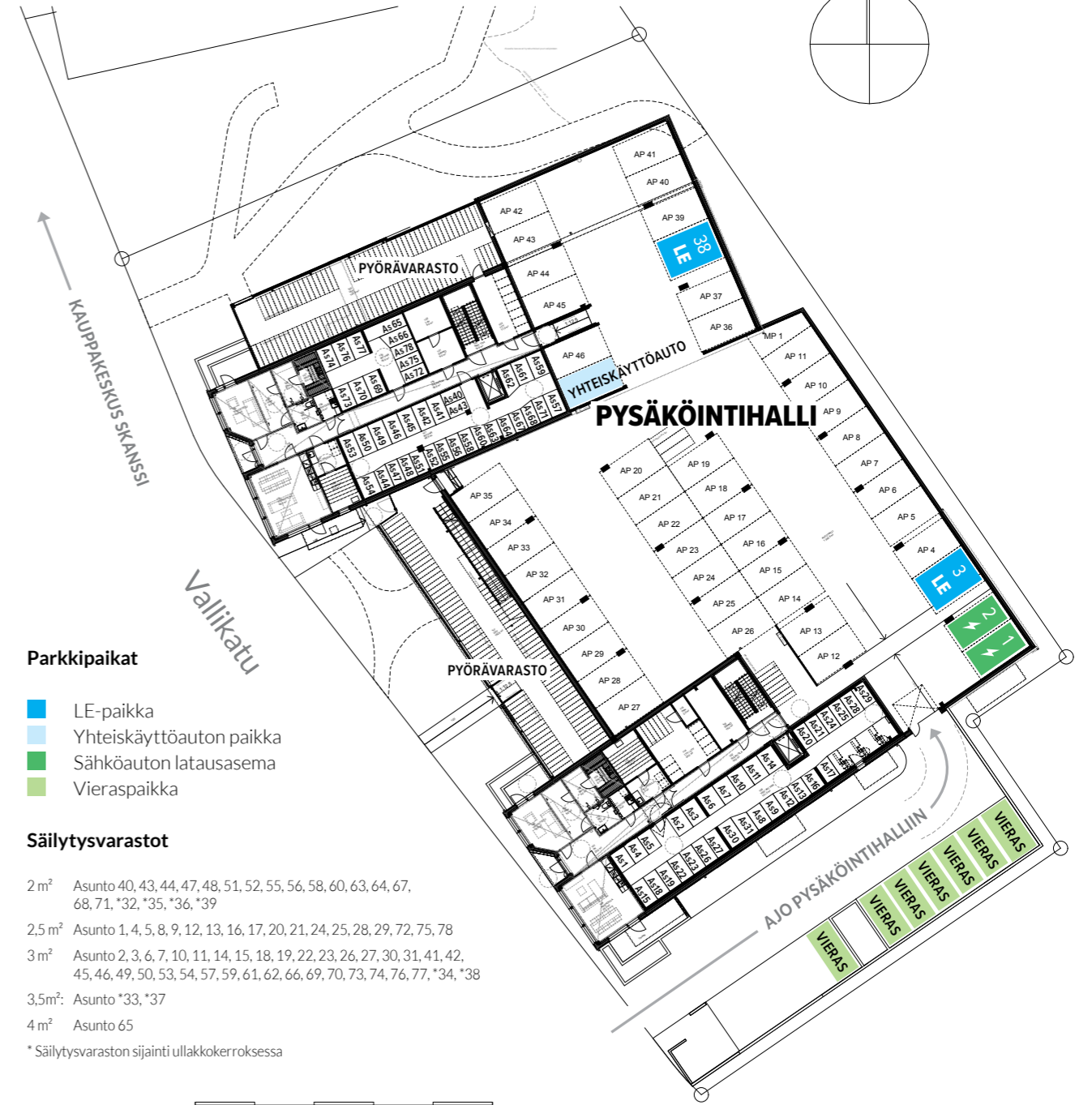
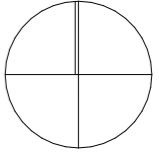
Mittakaava 1:500 5 m 10 m 15 m 20 m 25 m

Kastanja, asemapiirustus

Talotyyppi: kerrostalo, talo A ja B yhteensä 78 asuntoa
Sijainti: Skanssi
Osoite: Vallikatu 42, 20730 Turku
Tontti: Turun kaupunki, kaupunginosa 037 Skanssi kortteli 9, tontti 2 ja 3

Kaavoitus: Turun kaupunki
Valmistuu: arvioitu valmistumisaika joulukuun 2026
Arkkitehti: Arkkitehtitoimisto Järvinen & Kuorelahti Oy, Ari Järvinen
Urakoitsija: Pohjola Rakennus Oy Suomi

P



Mittakaava 1:500 5 m 10 m 15 m 20 m 25 m

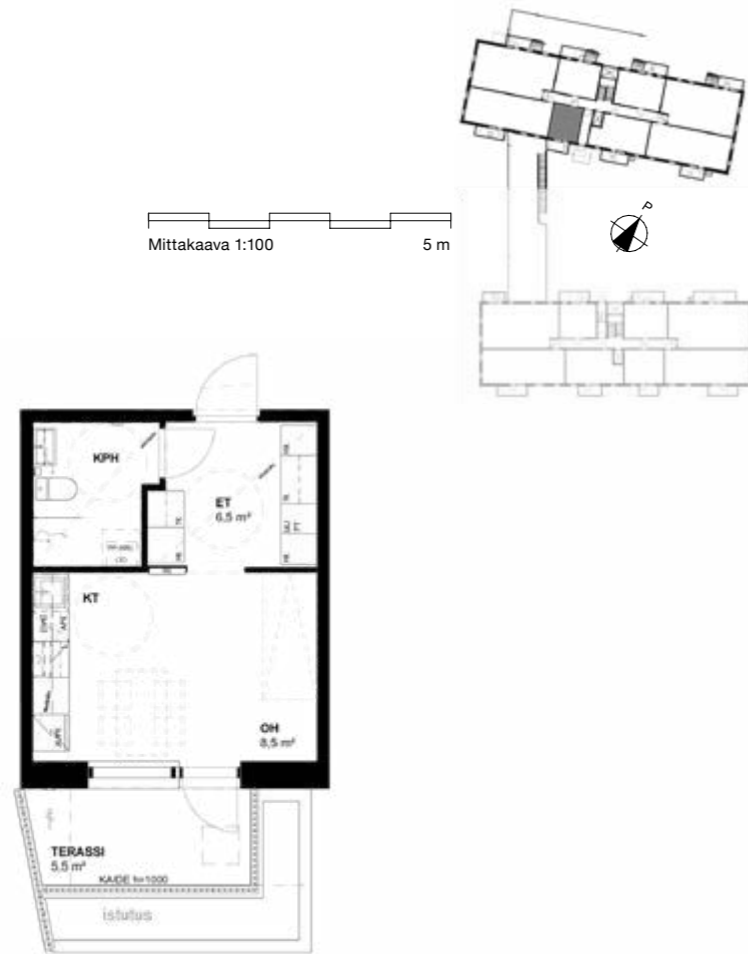
Pysäköintihalli ja pohjakerros

Pysäköinti: Taloyhtiön autohallissa on yhteensä 44 vuokrattavaa autopaikkaa
Sähköautot: Sähköautojen latausasema (hallipaikat 1 ja 2) on kaikkien asukkaiden käytettävissä.

LE-autopaikat: Hallipaikat 3 ja 38
Yhteiskäyttö: Autohallissa on yksi paikka yhteiskäyttöautolle.
Vieraspaikat: Taloyhtiön vieraspaikat (yhteensä 7 kpl) sijaitsevat piha-alueella.

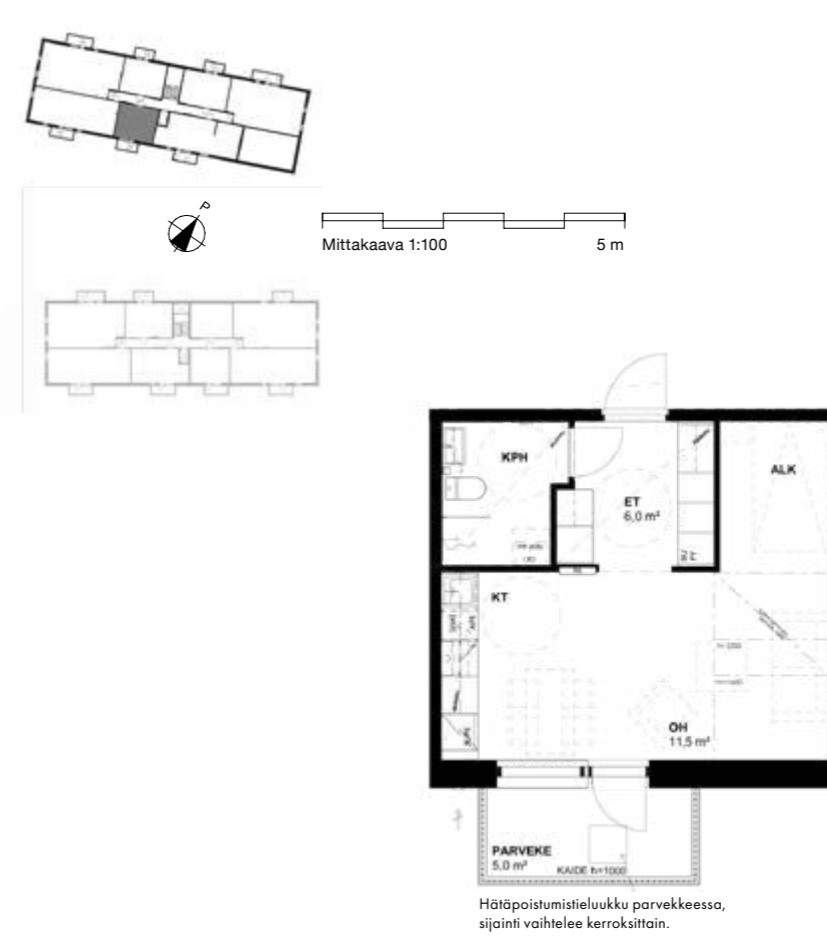
1h+kt | 26,5 m²

Talo B:
Asunto 44 2. krs



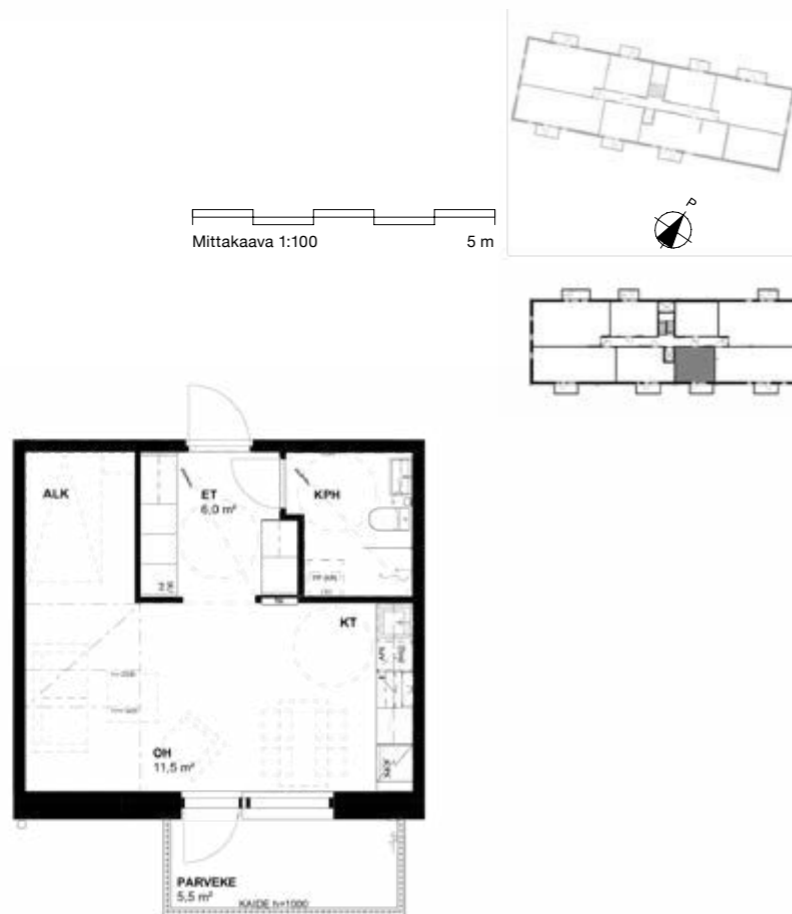
1h+kt+alk | 33,0 m²

Talo B:
Asunto 75 6. krs



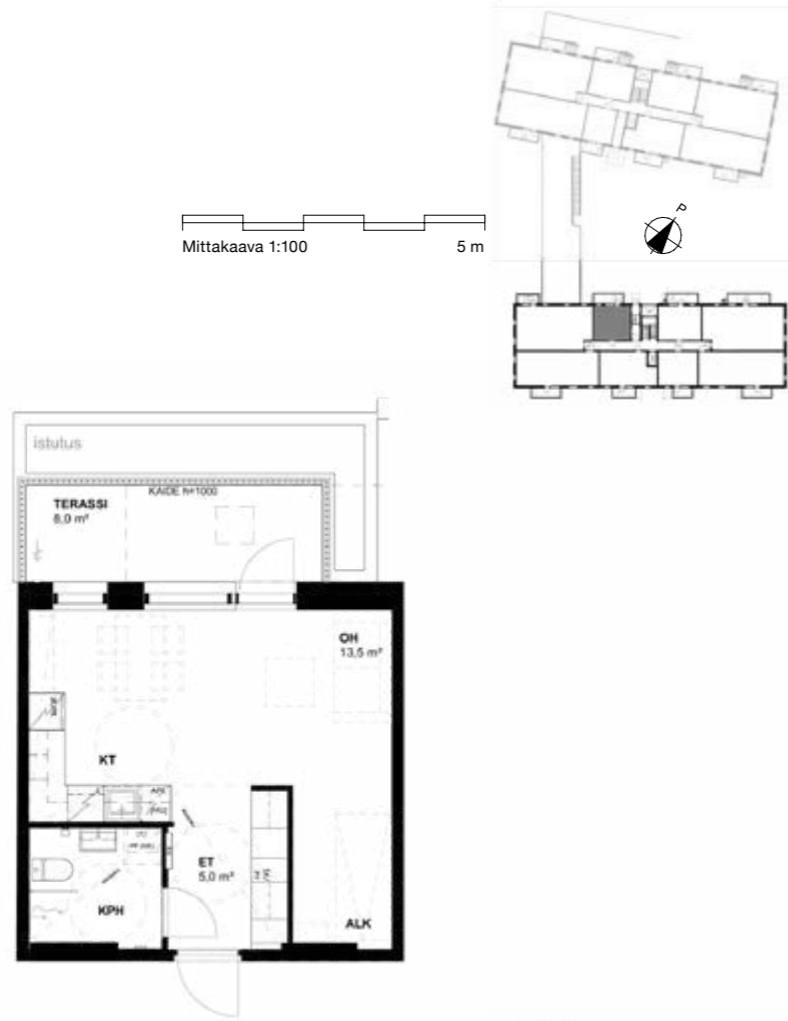
1h+kt+alk | 33,0 m²

Talo A:
Asunto 35 6. krs



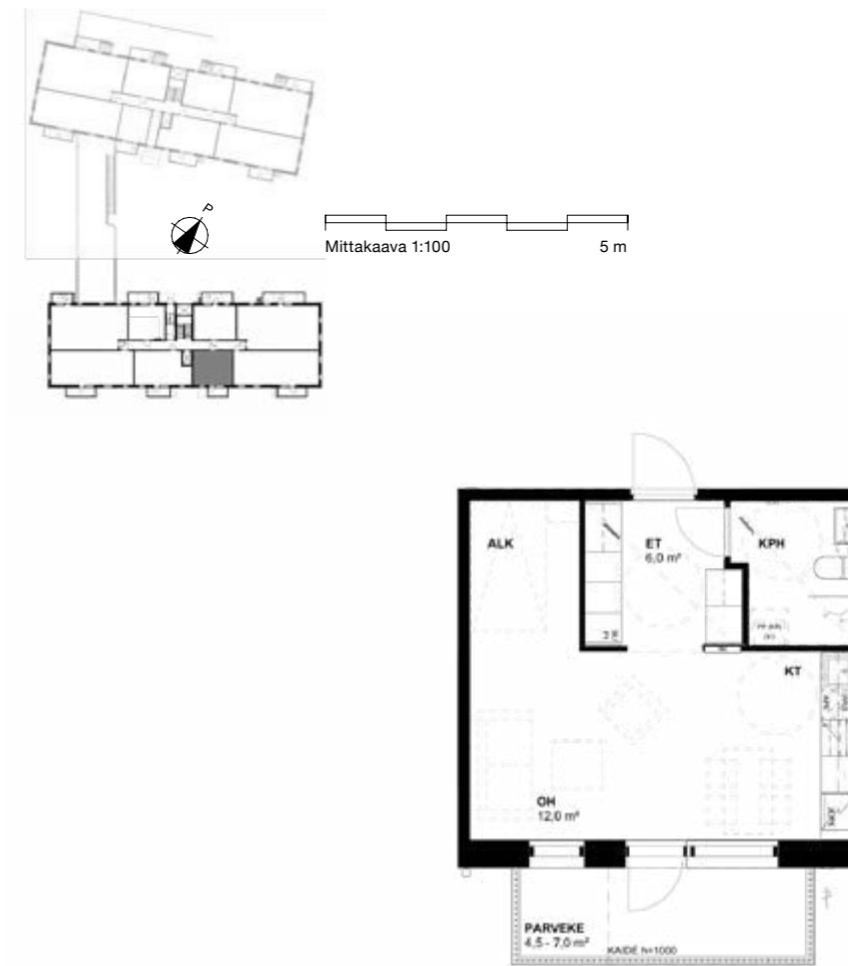
1h+kt+alk | 33,5 m²

Talo A:
Asunto 8 2. krs



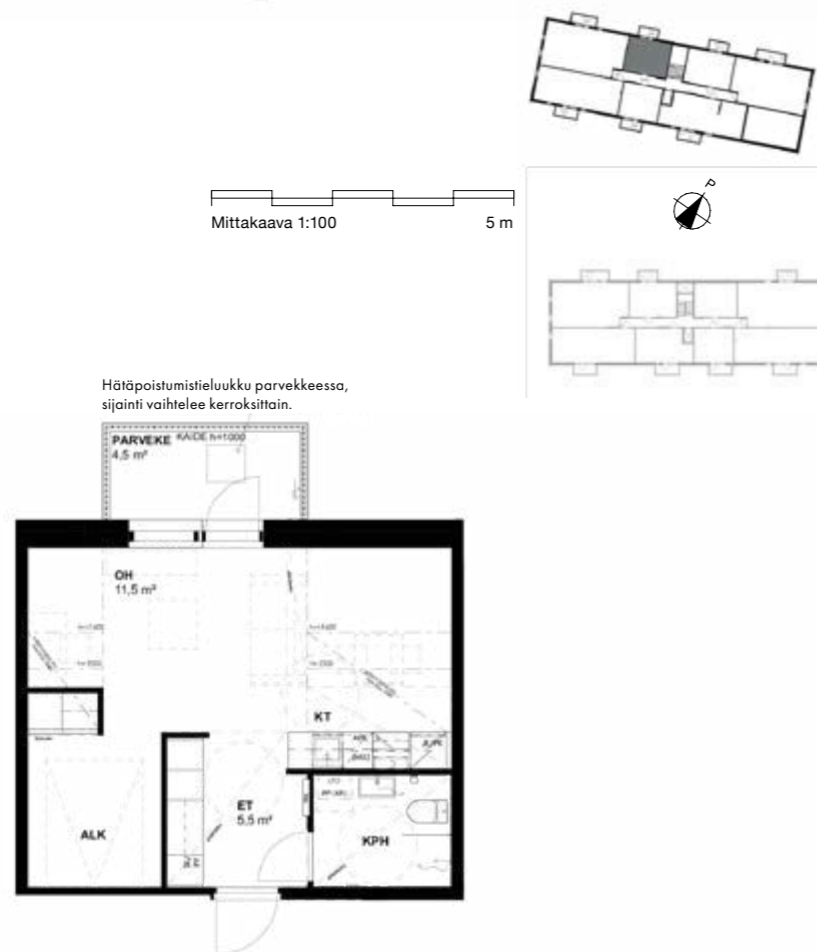
1h+kt+alk | 36,0 m²

Talo A:
Asunto 4 2. krs
Asunto 12 3. krs
Asunto 20 4. krs
Asunto 28 5. krs



1h+kt+alk | 34,0 m²

Talo B:
Asunto 78 6. krs



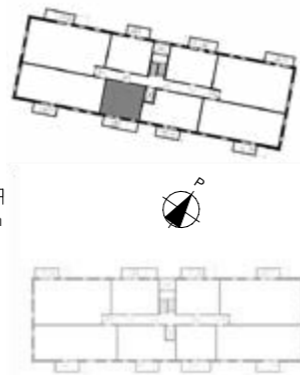
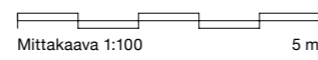
Havainnekuva | Virtuaalisustus
B74, 3H+KT+VH+S, 66,0m²

1h+kt+alk | 36,0 m²

Talo B:
Asunto 52 3. krs
Asunto 60 4. krs
Asunto 68 5. krs

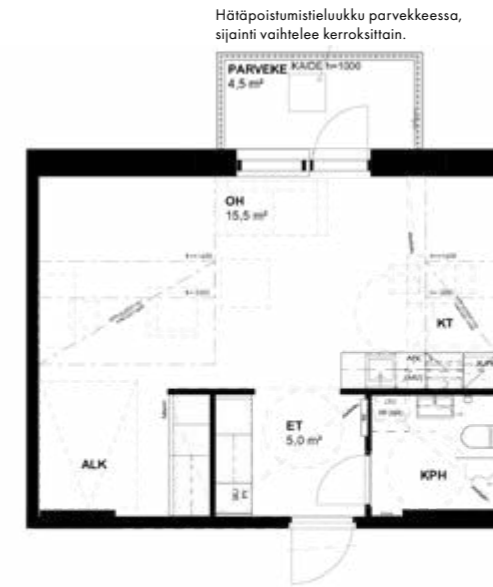


Hätäpoistumistieluukku parvekkeessa,
sijainti vaihtelee kerroksittain.

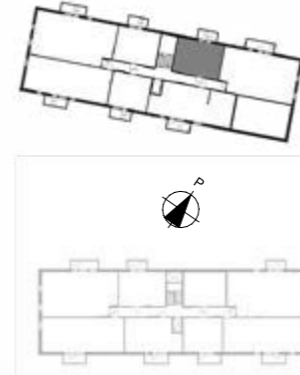
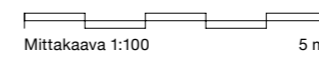


1h+kt+alk | 37,0 m²

Talo B:
Asunto 72 6. krs



Hätäpoistumistieluukku parvekkeessa,
sijainti vaihtelee kerroksittain.

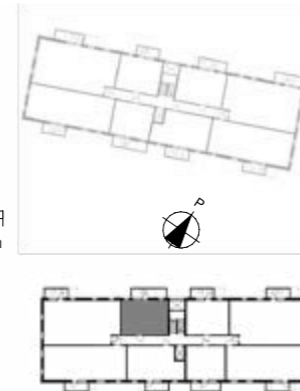
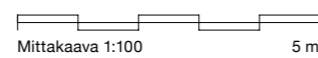


1h+kt+alk | 37,0 m²

Talo A:
Asunto 39 6. krs



Hätäpoistumistieluukku parvekkeessa,
sijainti vaihtelee kerroksittain.

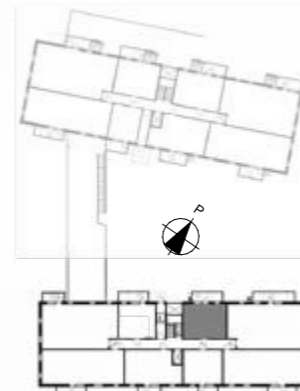
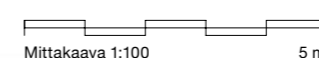


2h+kt | 39,0 m²

Talo A:
Asunto 1 2. krs



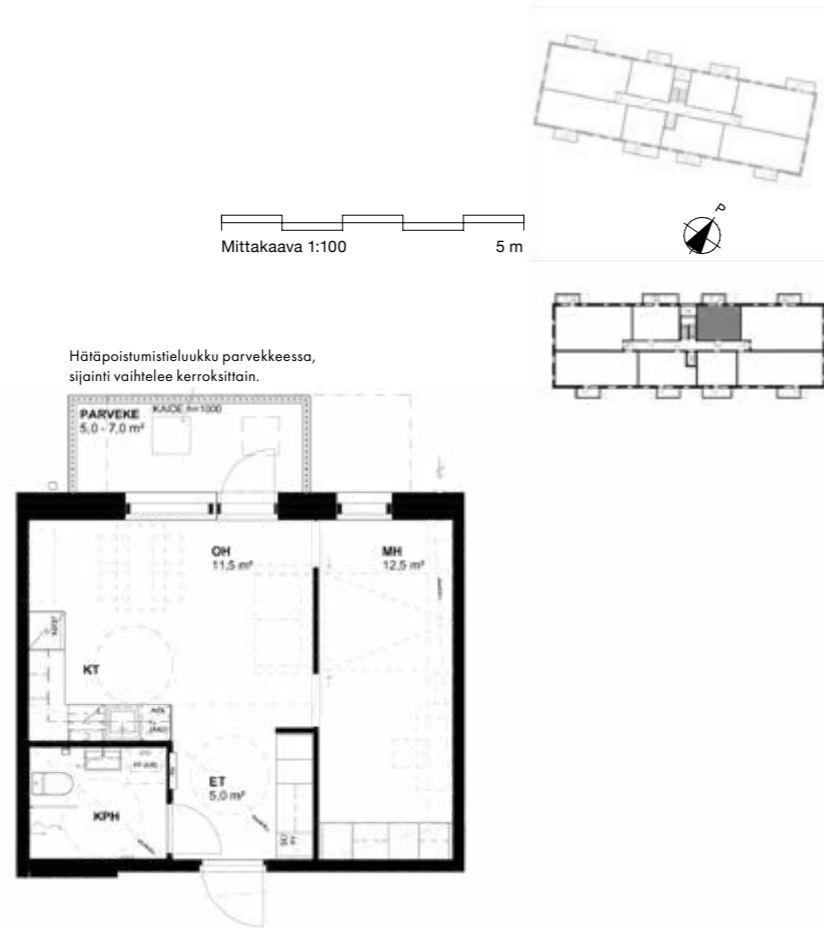
Hätäpoistumistieluukku parvekkeessa,
sijainti vaihtelee kerroksittain.



2h+kt | 39,0 m²

Talo A:

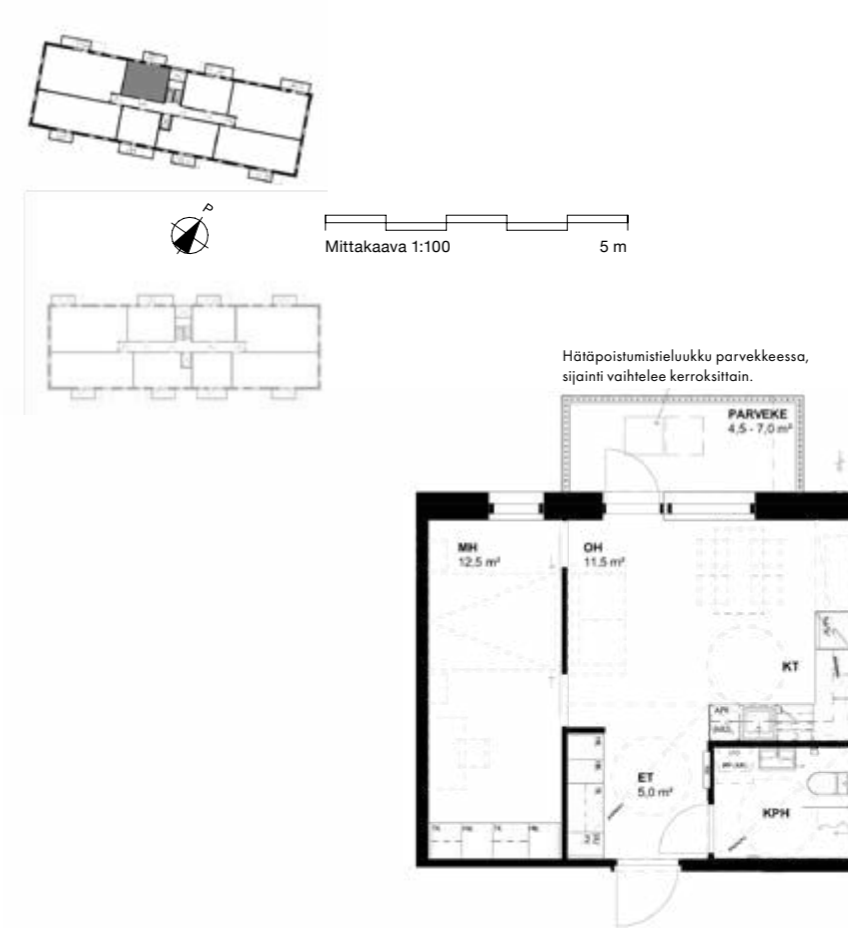
Asunto 9 3. krs
Asunto 17 4. krs
Asunto 25 5. krs



2h+kt | 39,0 m²

Talo B:

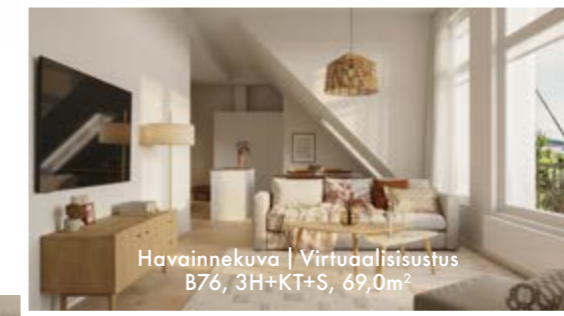
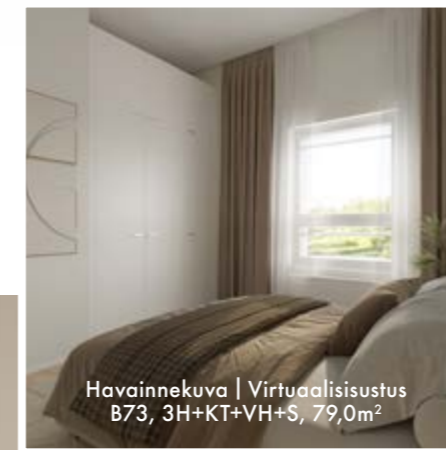
Asunto 55 3. krs
Asunto 63 4. krs
Asunto 71 5. krs



2h+kt | 39,0 m²

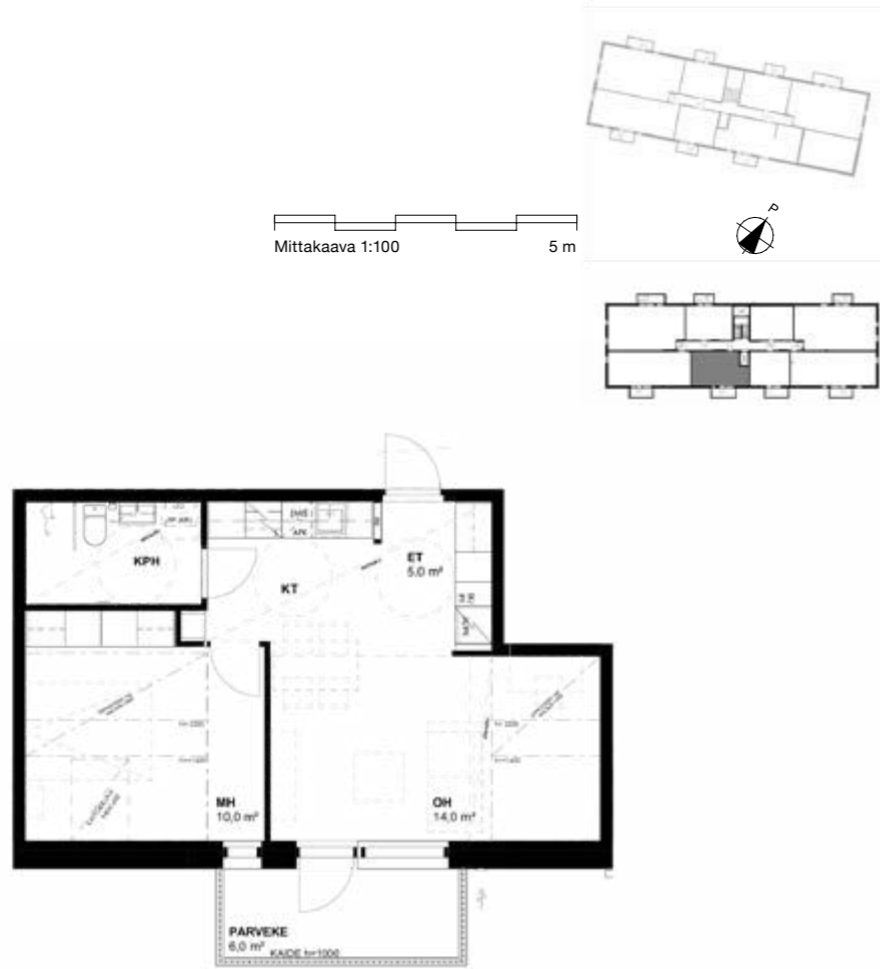
Talo B:

Asunto 47 2. krs



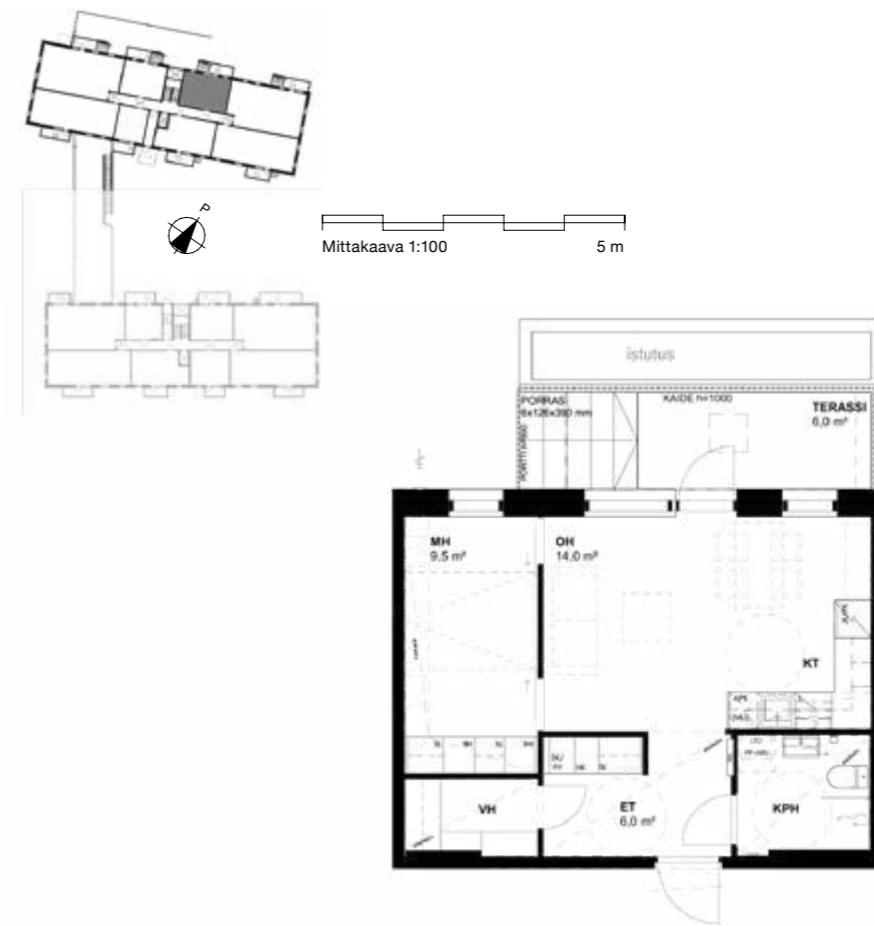
2h+kt | 42,0 m²

Talo A:
Asunto 36 6. krs



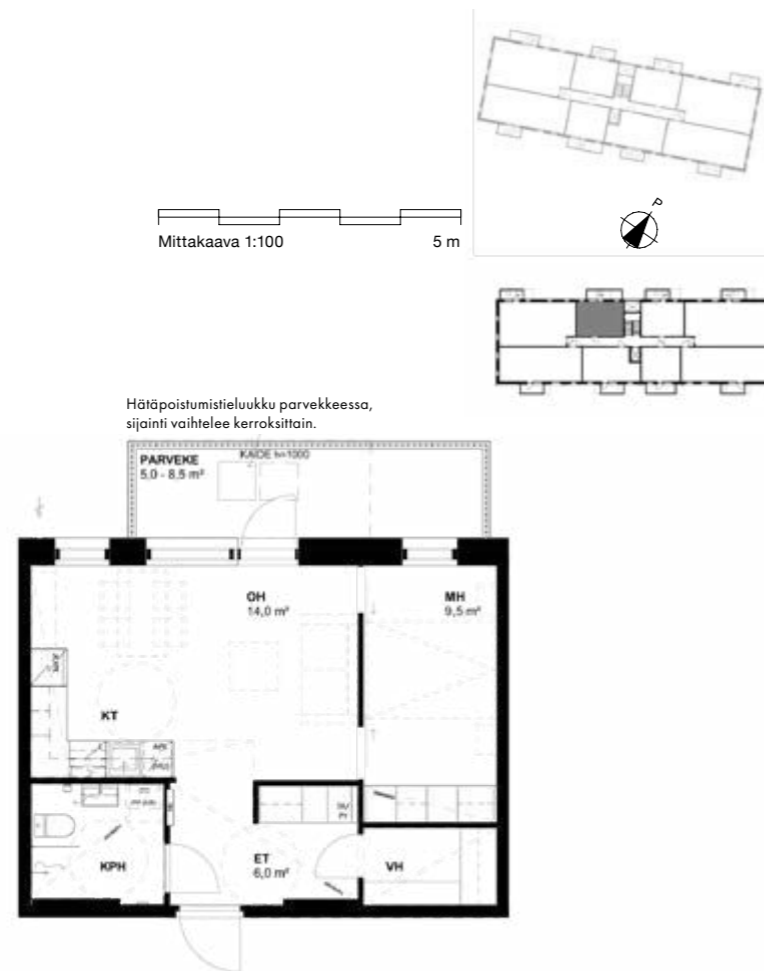
2h+kt+vh | 43,0 m²

Talo B:
Asunto 40 2. krs



2h+kt+vh | 43,0 m²

Talo A:
Asunto 16 3. krs
Asunto 24 4. krs
Asunto 32 5. krs

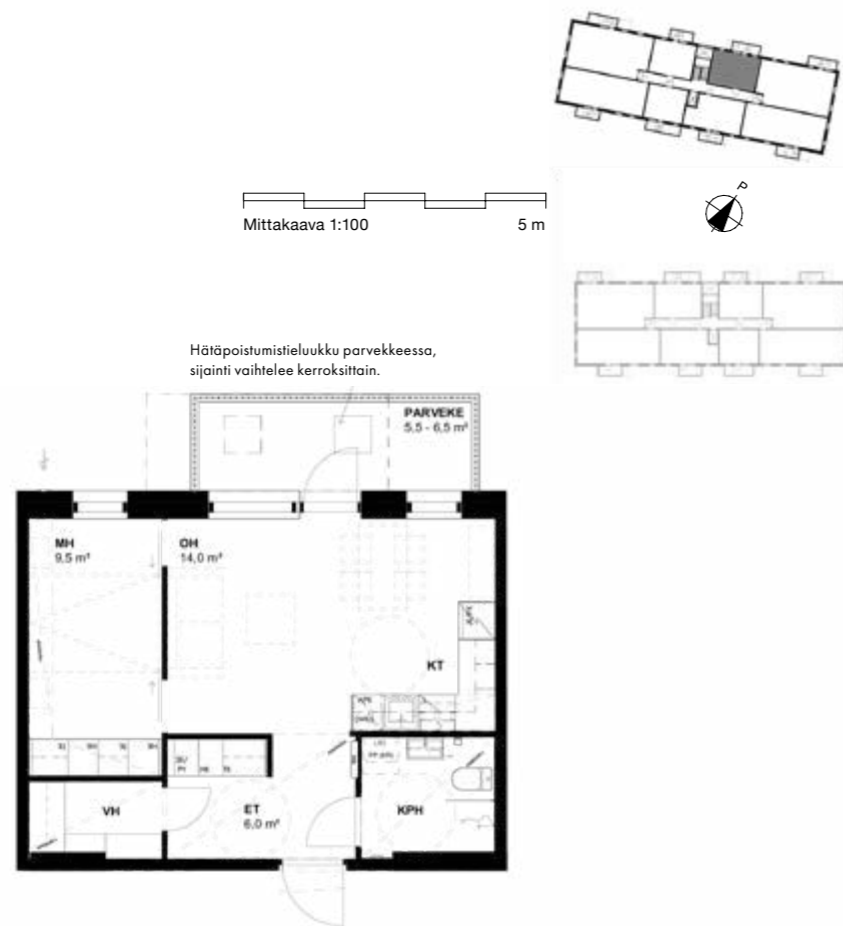


Havainnekuva | Virtuaalisustus
B73, 3H+KT+VH+S, 79,0m²

2h+kt+vh | 43,0 m²

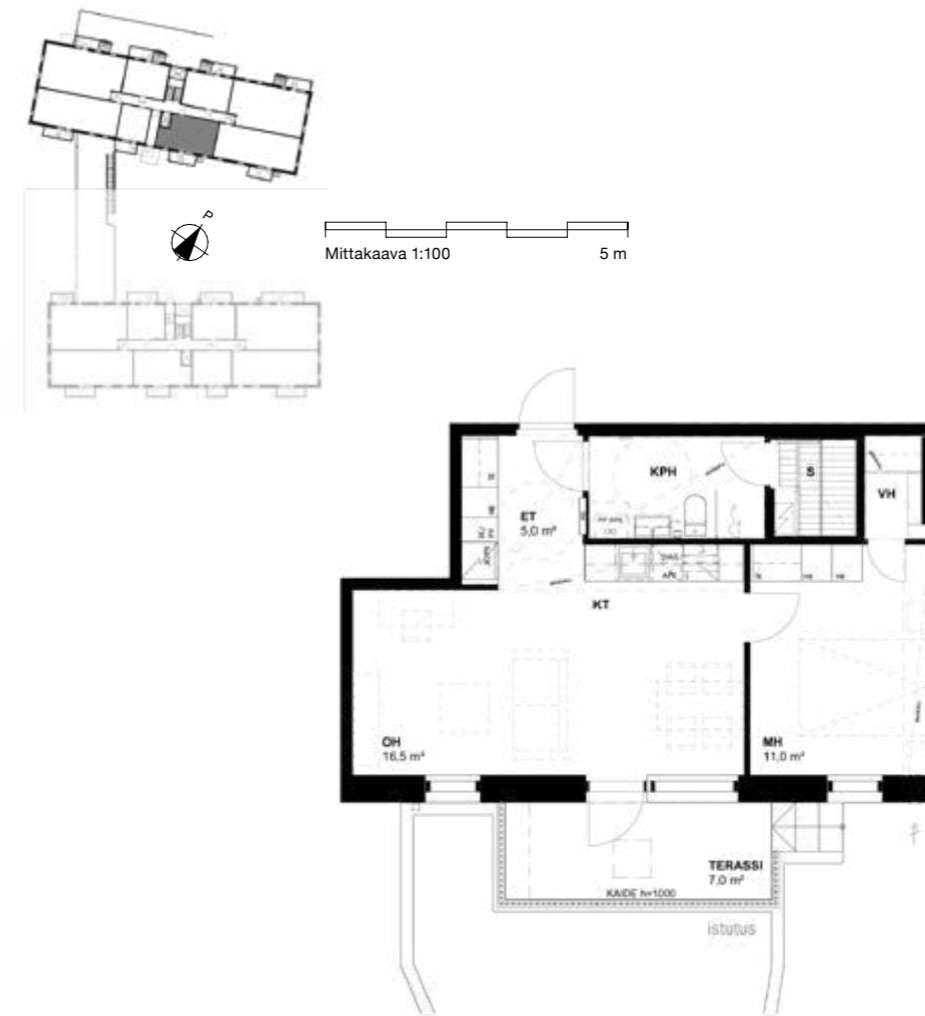
Talo B:

Asunto 48 3. krs
Asunto 56 4. krs
Asunto 64 5. krs



2h+kt+vh+s | 48,5 m²

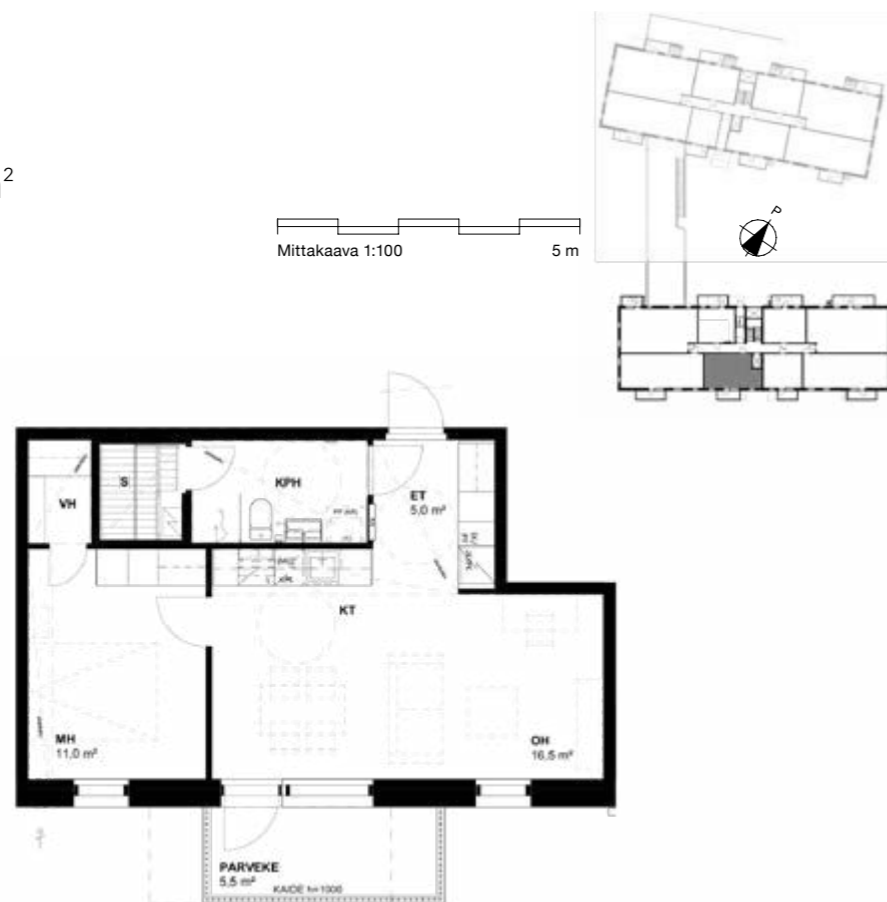
Talo B:
Asunto 43 2. krs



2h+kt+vh+s | 48,5 m²

Talo A:

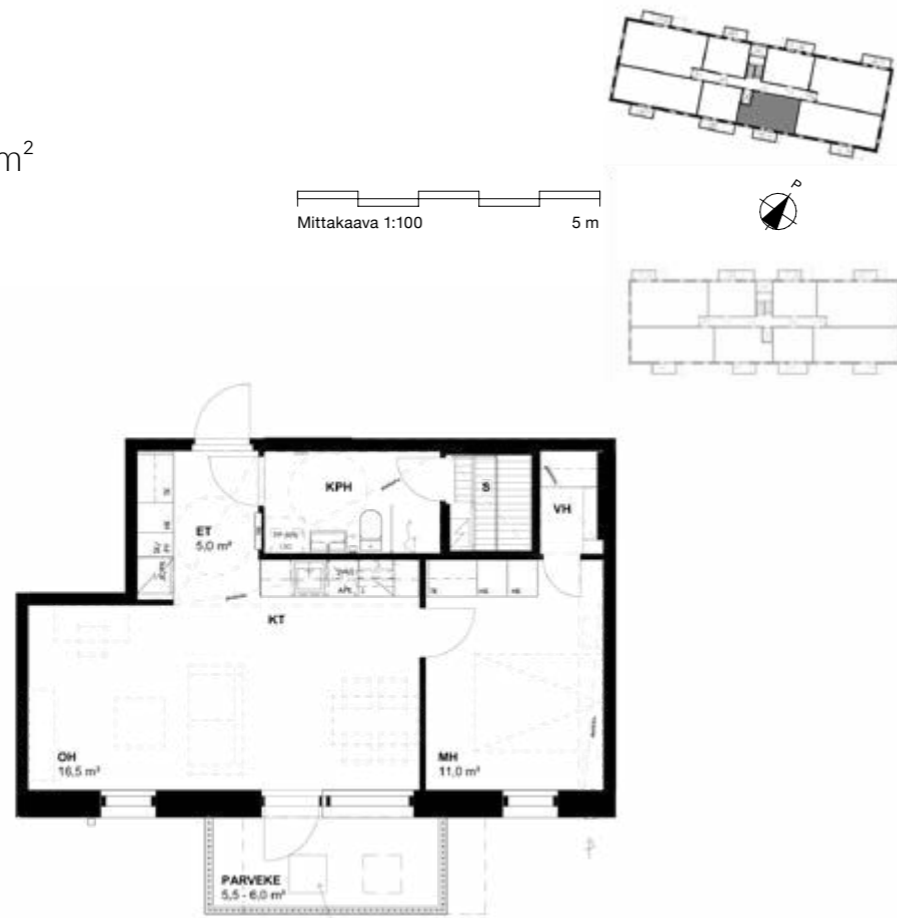
Asunto 5 2. krs
Asunto 13 3. krs
Asunto 21 4. krs
Asunto 29 5. krs



Havainnekuva | Virtuaalisustus
B74 3H+KT+VH+S 66,0m²

2h+kt+vh+s | 48,5 m²

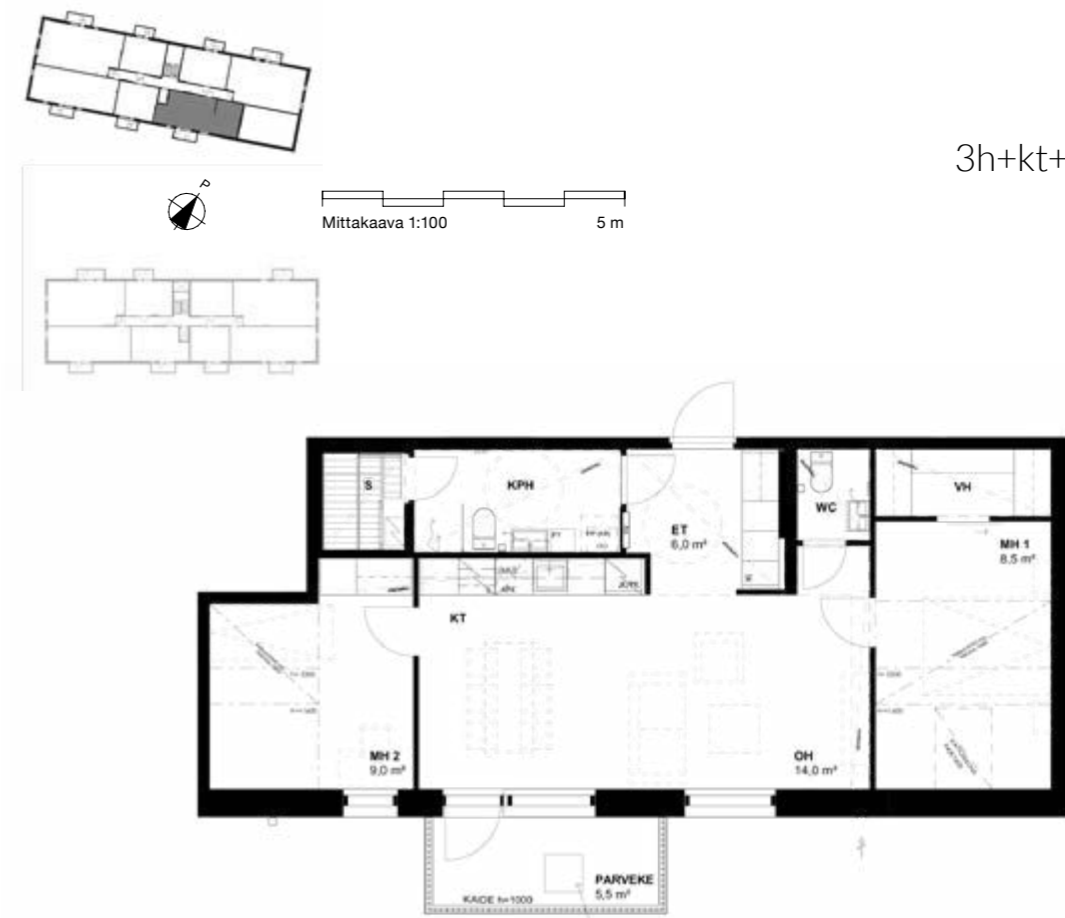
Talo B:
Asunto 51 3. krs
Asunto 59 4. krs
Asunto 67 5. krs



Hätäpoistumistieluukku parvekkeessa, sijainti vaihtelee kerroksittain.

3h+kt+vh+s | 66,0 m²

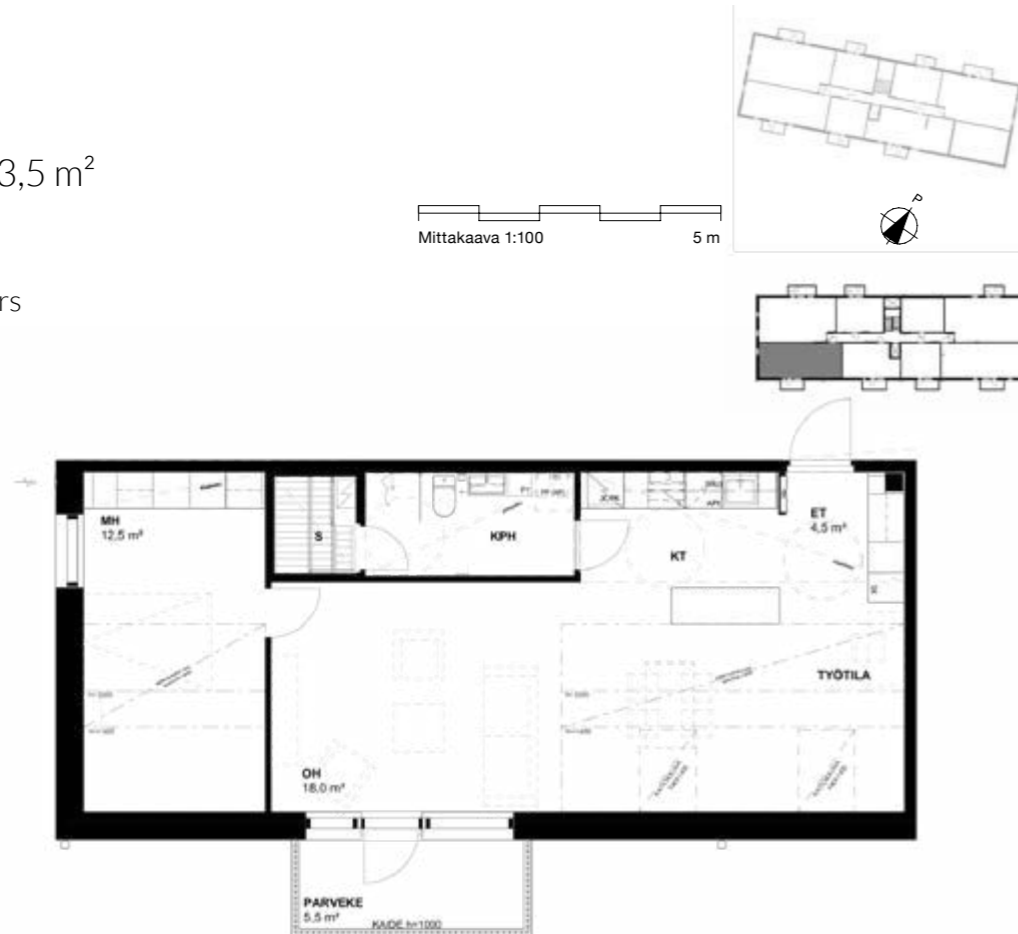
Talo B:
Asunto 74 6. krs



Hätäpoistumistieluukku parvekkeessa, sijainti vaihtelee kerroksittain.

2h+kt+s | 63,5 m²

Talo A:
Asunto 37 6. krs



3h+kt+s | 69,0 m²

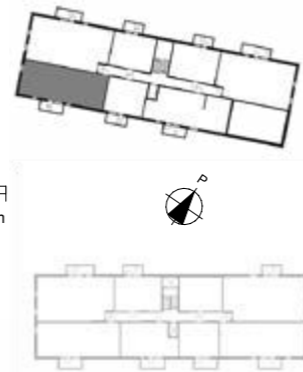
Talo A:
Asunto 34 6. krs



3h+kt+s | 69,0 m²

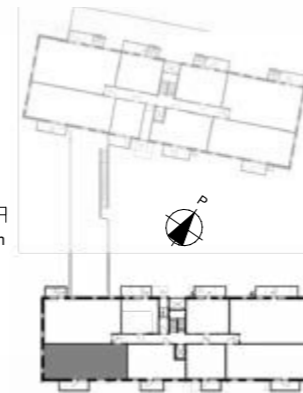
Talo B:
Asunto 76 6. krs

Mittakaava 1:100 5 m



Hätäpoistumistieluuku parvekkeessa,
sijainti vaihtelee kerroksittain.

Mittakaava 1:100 5 m



3h+kt+vh+s | 76,0 m²

Talo A:
Asunto 6 2. krs
Asunto 14 3. krs
Asunto 22 4. krs
Asunto 30 5. krs

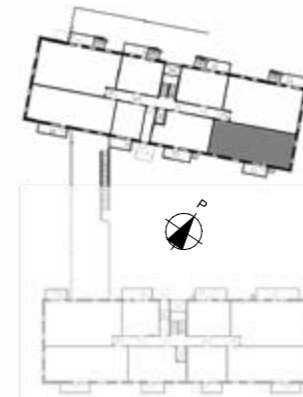


PARVEKE
5,5 - 7,0 m²
KAIDE 1000

3h+kt+vh+s | 76,0 m²

Talo B:
Asunto 42 2. krs

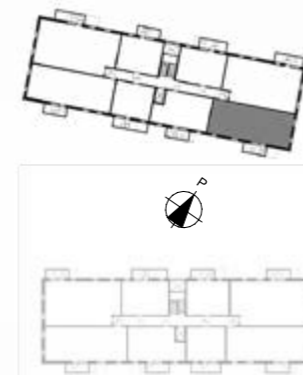
Mittakaava 1:100 5 m



TERASSI
6,0 m²
KAIDE 1000

istutus

Mittakaava 1:100 5 m



3h+kt+vh+s | 76,0 m²

Talo B:
Asunto 50 3. krs
Asunto 58 4. krs
Asunto 66 5. krs



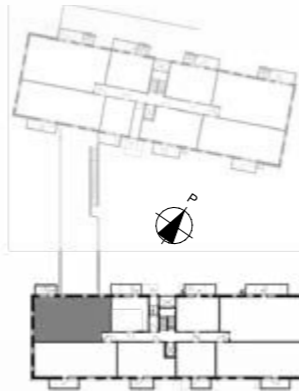
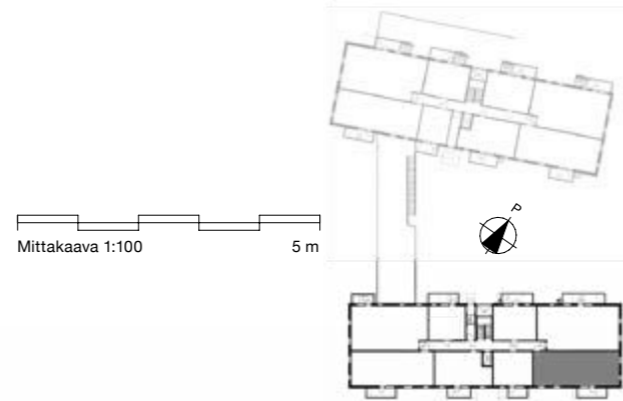
PARVEKE
5,5 - 7,0 m²

Hätäpoistumistieluuku parvekkeessa,
sijainti vaihtelee kerroksittain.

3h+kt+vh+s | 78,5 m²

Talo A:

- Asunto 3 2. krs
- Asunto 11 3. krs
- Asunto 19 4. krs
- Asunto 27 5. krs

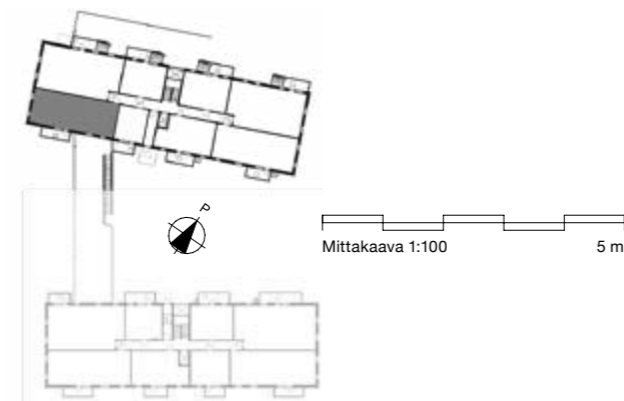
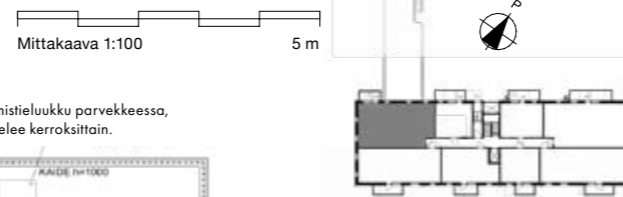


3h+kt+vh+s | 78,5 m²

Talo A:

- Asunto 38 6. krs

Hätäpoistumistieluuku parvekkeessa,
sijainti vaihtelee kerroksittain.



3h+kt+vh+s | 78,5 m²

Talo B:

- Asunto 45 2. krs
- Asunto 53 3. krs
- Asunto 61 4. krs
- Asunto 69 5. krs



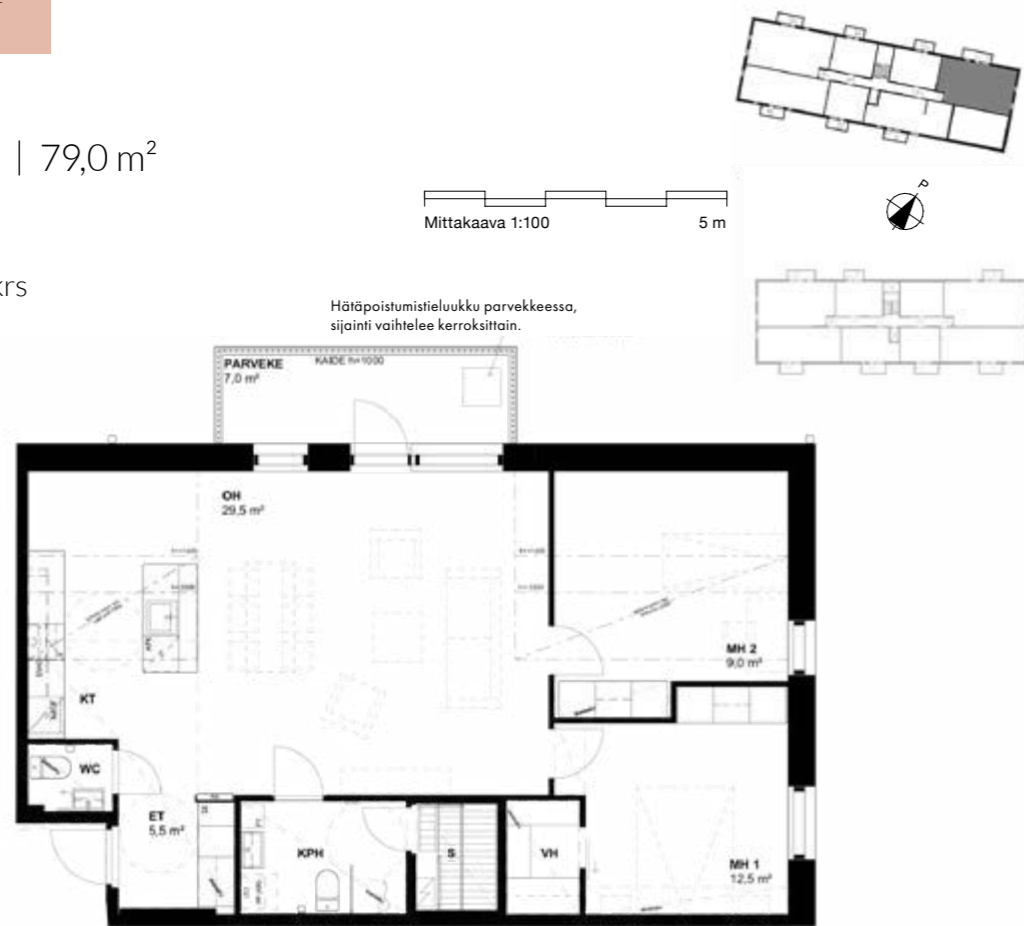
Hätäpoistumistieluuku parvekkeessa,
sijainti vaihtelee kerroksittain.



Havainnekuva | Virtuaalisustus
B73 3H+KT+VH+S 79,0m²

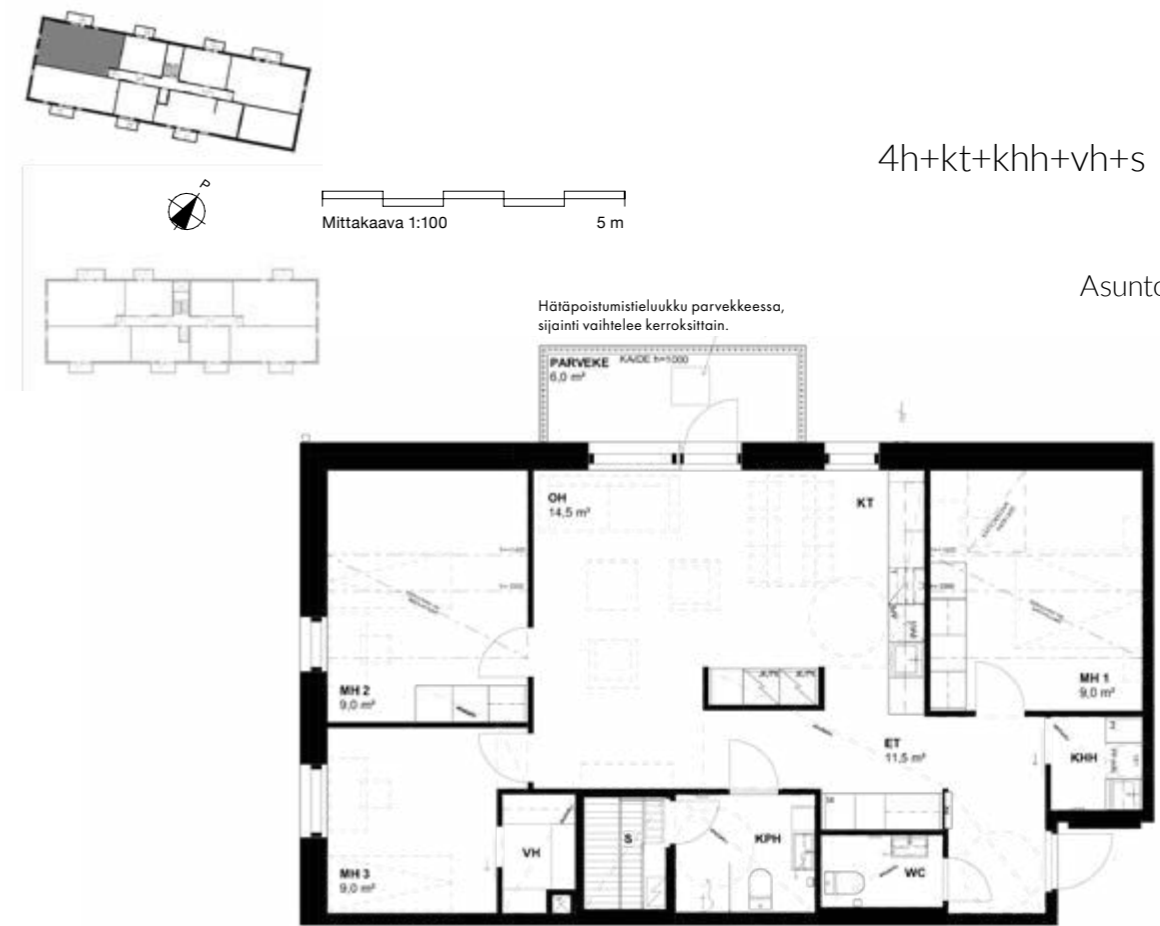
3h+kt+vh+s | 79,0 m²

Talo B:
Asunto 73 6. krs



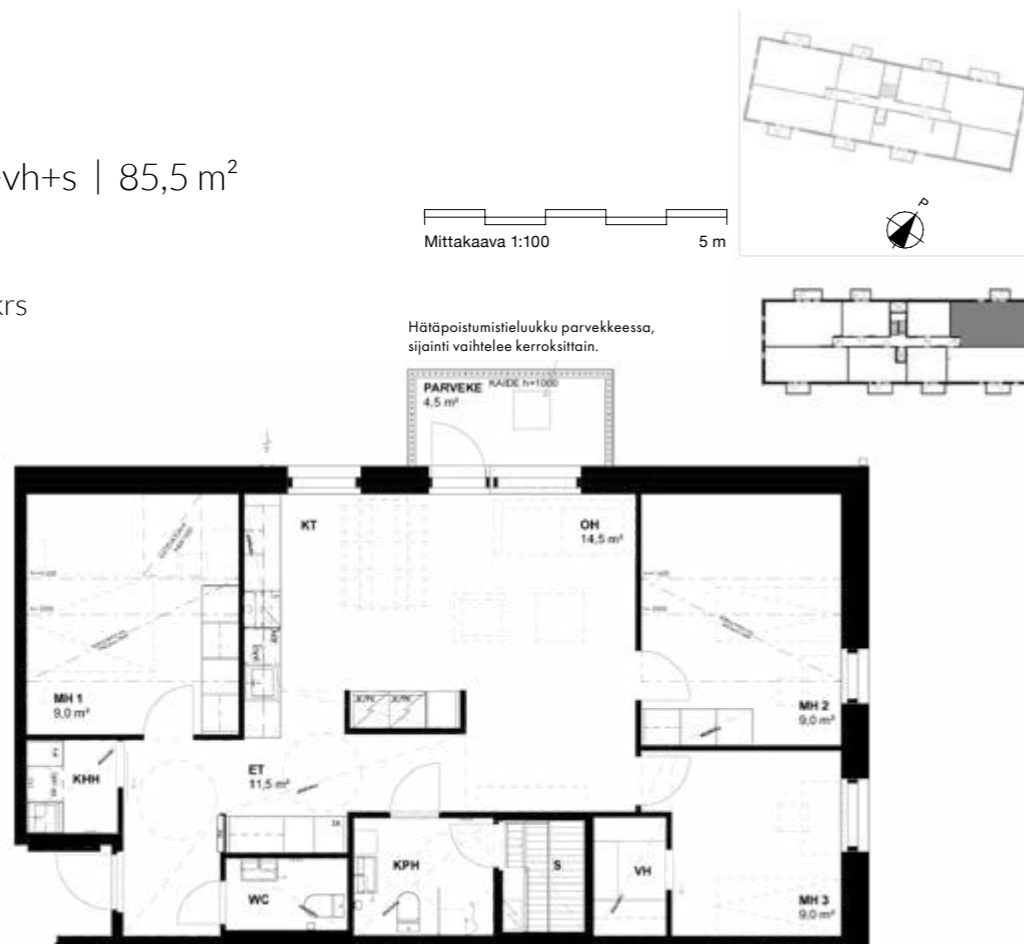
4h+kt+khh+vh+s | 85,5 m²

Talo B:
Asunto 77 6. krs



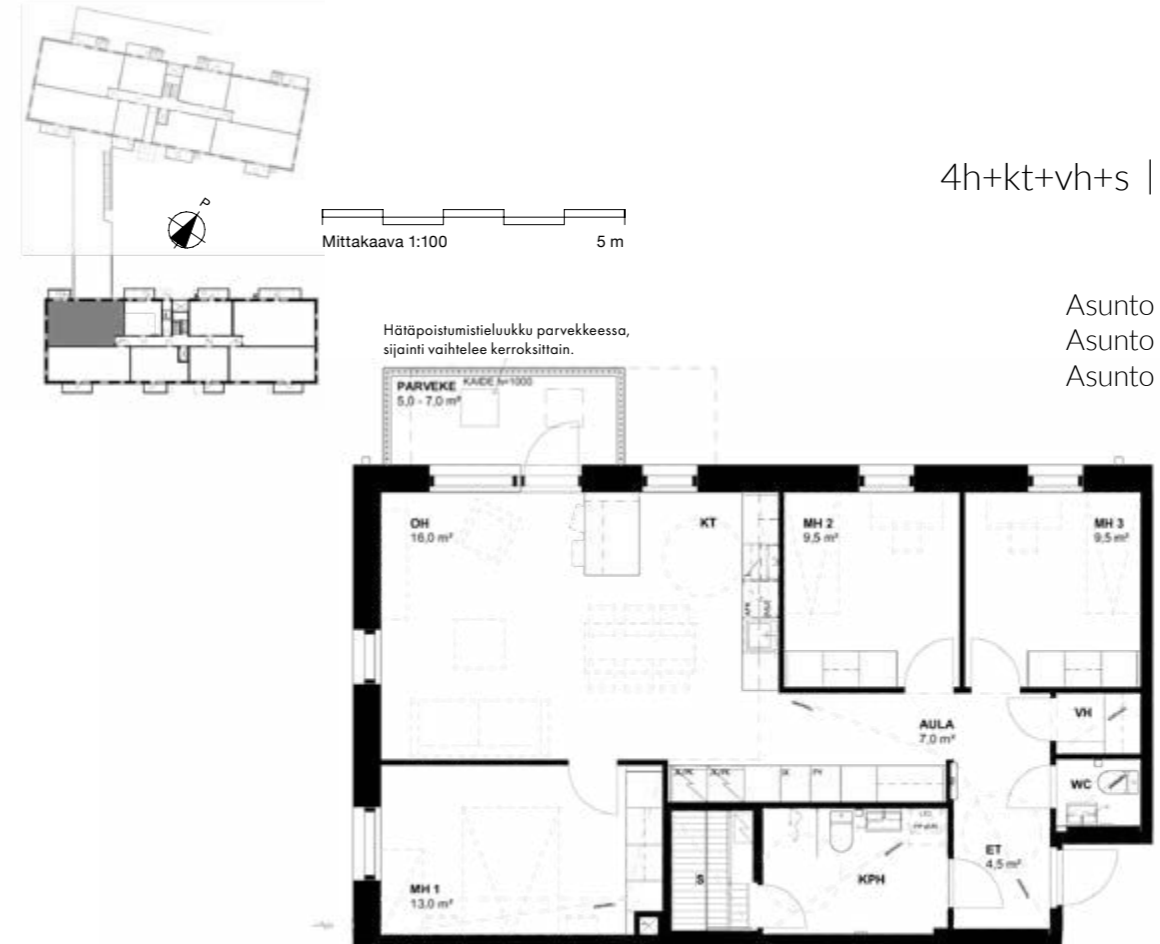
4h+kt+khh+vh+s | 85,5 m²

Talo A:
Asunto 33 6. krs



4h+kt+vh+s | 88,5 m²

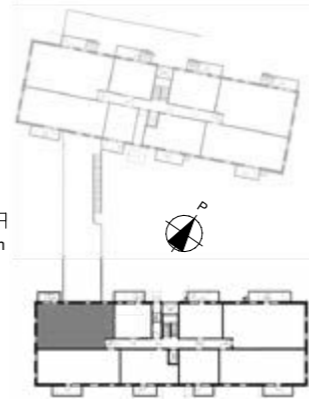
Talo A:
Asunto 7 2. krs
Asunto 15 3. krs
Asunto 23 4. krs



4h+kt+vh+s | 88,5 m²

Talo A:
Asunto 31 5. krs

Mittakaava 1:100 5 m



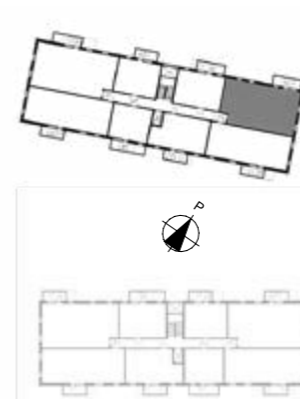
Hätäpoistumistieluukku parvekkeessa,
sijainti vaihtelee kerroksittain.



4h+kt+vh+s | 89,0 m²

Talo B:
Asunto 49 3. krs
Asunto 57 4. krs
Asunto 65 5. krs

Mittakaava 1:100 5 m



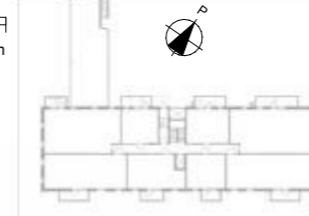
Hätäpoistumistieluukku parvekkeessa,
sijainti vaihtelee kerroksittain.



4h+kt+vh+s | 89,0 m²

Talo B:
Asunto 41 2. krs

Mittakaava 1:100 5 m



Havainnekuva | Virtuaalisistustus
B77, 4H+KT+S, 85,5m²

4h+kt+khh+vh+s | 95,0 m²

Talo B:
Asunto 46 2. krs



4h+kt+khh+vh+s | 95,5 m²

Talo A:
Asunto 2 2. krs



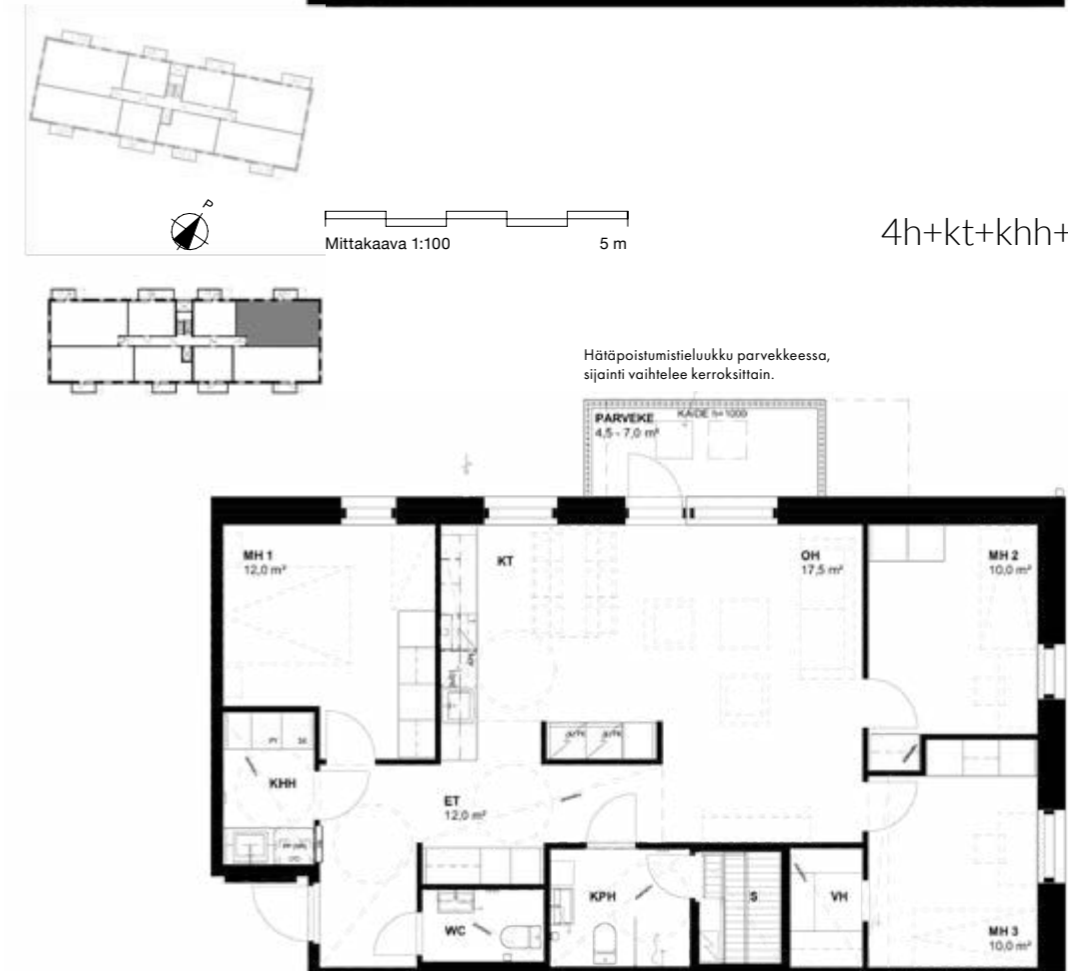
4h+kt+khh+vh+s | 95,0 m²

Talo B:
Asunto 54 3. krs
Asunto 62 4. krs
Asunto 70 5. krs





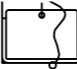
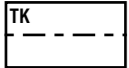





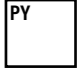
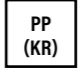







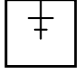

4h+kt+khh+vh+s | 95,5 m²

Talo A:
Asunto 10 3. krs
Asunto 18 4. krs
Asunto 26 5. krs



Asuntojen pohjapiirrosten merkit ja lyhenteet

SYMBOLIT

	Hyllykaappi		Tilavaraus mikroaaltouunille		Lavuaari, peilikaappi tai hana
	Tankokaappi		Jääkaappipakastin		Suihku
	Siivouskomero		Lämmöntalteenottolaite		WC-istuin
	Pyykkikaappi		Tilavaraus pyykinpesukoneelle ja kuivausrummulle		Mittakaava
	Liesi ja uuni		Saunan kiuas		Pohjoisnuoli
	Astianpesukone		Saunalauteet		Sähköryhmäkeskus
	Pesuallas ja hana		Alaslaskettu katto / kotelo		

HUONELYHENTEET

ET ETEINEN	KPH KYLPYHUONE	KHH KODINHOITOHUONE
KT KEITTOTILA	WC ERILLIS-WC	Ylimmän kerroksen, ns. ullakkokerroksen, asunnot ovat omaleimaisia vinoine alas laskettuine kattoineen sekä samalla n. 3 metriä korkeine huonetiloineen. Osassa ylimmän kerroksen asunnoissa on kattoikkuna, josta luonnonvalo siivilöityy kauniisti huonetilaan.
OH OLOHUONE	VH VAATEHUONE	
MH MAKUUHUONE	S SAUNA	



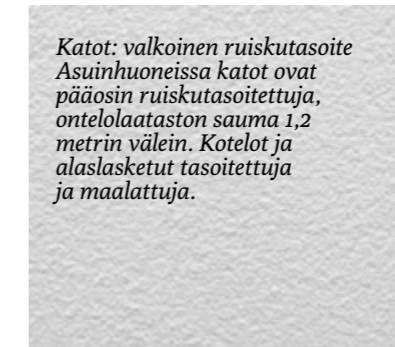
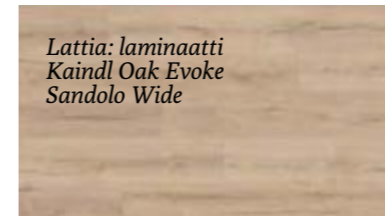
Kastanjan värimaailma sekä kodin kalusteet

Kastanjan hillitty värimaailma sopii moneen makuuun. Kotien vaaleihin pintoihin saa särmää värikkäällä tekstiileillä, sisustusesineillä ja huonekaluilla, tai kodin sisustus voi jatkua yhtenevällä vaalealla sävymaailmalla.

Keittiön valkoisiin kodinkoneisiin ja kaapinoviin tuo kontrastia greige laminaattipintainen työtaso, joka jatkuu yhtenäisenä tasona keittiön välitilaan. Kylpyhuoneiden seinäläatoissa on betonimainen kuosipinta ja sama har-

maa sävymaailma jatkuu lattialaatoissa. Vedenkestävät vesikalusteet ovat käytännöllisiä ja käytössä pitkäikäisiä.

Yleiset:



Sälekaihtimet: ikkunoissa vakiona valkoiset sälekaihtimet. Avattavissa ikkunoissa sälekaihtimet lasien välissä, umpi-ikkunoissa ja parvekeovissa sälekaihtimet pinta-asenteisina.



Liukuväliovi: sileä valkoinen

Asunnot
1, 2, 9, 10, 16, 17, 18, 24, 25,
26, 32, 33, 38, 40, 46, 47,
48, 54, 55, 56, 62, 63, 64,
70, 71, 73, 74, 77

Väliovet: sileä laakaovi, valkoinen



Verhokiskot: alumiininen valkoiseksi poltto-maalattu kaksiruuvainen verho-kisko ilman etulevyä. Kiinnitetään kattoon ikkunaseinille.



Eteisen ja makuuhuoneiden kalustevetimet: Beta mini 128 kromi



Eteisen ja makuuhuoneiden kalusteovet: melamiini valkoinen



Rakentaja pidättää mahdollisuuden muuttaa tämän esitteen materiaali-toimittajia vastaaviin tuotteisiin.

Keittiö:

Kalusteovi:
maalattu
valkoinen

Työtasot:
laminaattitaso,
sävy 0200RS
30 mm ABS-reunalla

Keittiöhana:
Mora PVK
332071 MMIX



Kylmäkalusteet:
jääkaappi-pakastin
Electrolux valkoinen
KNB1LE34W



Asumnoissa pohjaratkaisusta
riippuen yksi tai kaksi
jääkaappipakastinta.

Kaksi jääkaappia asunnoissa
2, 7, 10, 15, 18, 23, 26, 31, 33, 41,
46, 49, 54, 57, 63, 65, 70, 77

Välitila:
välitilalevy, keittiö-
tason sävy, 0200RS

Allas:
Upotettava
RST-keittiöallas
LUKE60



Kalustevetimet:
Beta mini 128 kromi



Astianpesukone: Electrolux,
60cm valkoinen ESA17200UW*



*Asunnot

2, 3, 6, 7, 10, 11,
14, 15, 18, 19,
22, 23, 26, 27,
30, 31, 33, 34,
37, 38, 41, 42,
45, 46, 49, 50,
53, 54, 57, 58,
61, 62, 65, 66,
69, 70, 73, 74,
76, 77

Astianpesukone: Electrolux,
45cm valkoinen ESA12100SW**



**Asunnot

1, 4, 5, 8, 9, 12,
13, 16, 17, 20,
21, 24, 25, 28,
29, 32, 35, 36,
39, 40, 43, 44,
47, 48, 51, 52,
55, 56, 59, 60,
63, 64, 67, 68,
71, 72, 75, 78

Uuni: Electrolux, keraaminen
lattialiesi, LKR60004NW



Mikrovaraus:
Keittiöön ei asenneta mikroa, ylä-
kaapissa kalusteessa mikrovaraus.



Valaisin:
led-valolista



Liesikupu:
ulosvedettävä,
valkoinen



Välitilan pistorasia:
seinäpistorasia

Kylpyhuone:

Seinälaatta:
Smart Gris
25x50



Kattopanelointi:
kuusi



Lattialaatta:
Cool Grey 10x10



Suihku-
seinä:
kirkas



Suihku: Grohe Tempesta 110
Vitalio Start 110



Valaisin:
Start Flat
205, led



Allaskalusteet:
Olive-allaskaappi
ja -pesuallas
(allas posliinia)



WC-istuin:
Laufen
Kompas



Pesuallashana:
Grohe Bauedge



Pesuallashana: Grohe
Eurosmart Cosmopolitan
pesukoneventtiillä

(hanassa tai
suoraan
seinässä,
pohja-
kuvasta
riippuen)



Peilikaappi: Olive



Koukustot ja
wc-paperiteline:
Abloy Trik



Erillis-wc

Seinät: valkoinen,
maalattu F497



Valaisin:
Start Flat 157, led



Kattopanelointi:
kuusi



Lattialaatta:
Cool Grey 10x10



Peilikaappi:
valkoinen valaisimella



Allaskalusteet:
Olive-allaskaappi
ja -pesuallas
(allas posliinia)



WC-istuin:
Laufen Kompas



Koukustot ja
wc-paperiteline:
Abloy Trik



Pesuallashana:
Grohe Bauedge



Sauna:

Lauteet ja panelointi:
vähöksäinen kuusipaneeli



Ovi: harmaa lasi



Kiuas:
Harvia Vega



Valaistus:
Ensto avh, takaseinällä
ylälauteen alla, kuusiritilä



Lähiliikuntaa kuntopoluilla luonnon helmassa

Skanssin 10 hehtaarin kokoinen keskuspuisto rakentuu parhaillaan jo olemassa olevan Euroopan ensimmäisen biodiversiteetti-alueen viereen. Keskuspuistoon on tulossa mm. leikkipuisto sekä lähiliikunta-alue, johon tulee hiekkatekonurmikenttä, pumptrack-rata, liikuntavälineitä ja paljon uutta lenkkipolkua.

Keskuspuiston tarjoamien lenkkeilymahdollisuuksien lisäksi kaupunginosan poikki kulkeva kuntospolu yhdistyy toisaalla Katariinan, toisaalla Lausteen suuntaan kulkevaan kuntospolu- ja kulkuretkistöön. Lumitilanteen niin salliessa reitille tehdään talvisin myös ladut. Rakenteilla oleva puisto valmistuu kesällä 2027.



Skanssin kymmenen hehtaarin kokoinen keskuspuisto rakentuu parhaillaan jo olemassa olevan Euroopan ensimmäisen biodiversiteetti-alueen viereen.

Hankkeelle on myönnetty Kuntarahoituksen vihreää rahoitusta

Kuntarahoitus myöntää Vihreää rahoitusta investointihankkeille, joissa syntyy selkeitä ja mitattavia ilmastolle ja ympäristölle hyödyllisiä vaikutuksia. Valitut hankkeet edistävät vihreää siirtymää, ilmastonmuutoksen hillintää tai siihen sopeutumista. Rahoitettavien hankkeiden on kuuluttava johonkin Kuntarahoituksen vihreän rahoituksen viitekehyksen osa-alueista, joita ovat rakennukset, liikenne, uusiutuva energia sekä vesi- ja jätevesihuolto.

Osa-alueet sisältävät myös tarkempia alakategorioita, jotka löytyvät vihreän rahoituksen viitekehyksestä (Green Bond Framework 2022). Hankkeiden soveltuvuuden vihreän rahoituksen viitekehyksen ehtoihin arvioi Kuntarahoituksen vihreän rahoituksen arviointiryhmä.



Havainnekuva
Kastanjan pihanäkymä

Rakennustapaselostus

RAKENNUS JA AUTOPAIKAT

Yhtiö koostuu kahdesta asuinrakennuksesta, joissa on 78 asuntoa. Rakennuksissa on 5 asuinkerrosta sekä maantasokerroksessa yleisiä tiloja sekä kerhotilat. Kaikki autopaikat (yhteensä 46 kpl) sijaitsevat autohallissa, lukuunottamatta vieraspaikkoja (7 kpl), jotka sijaitsevat piha-alueella. Autopaikkoja (44 kpl) ei ole varustettu lämmityspistorasialla. Sähköautojen latausasema (2 kpl) on kaikkien asukkaiden käytettävissä. Lisäksi autohallissa on yksi paikka yhteiskäyttöautolle. Rakennusten laskennallinen energiatehokkuusluokka on A(2018).

RAKENTEET

Perustukset tehdään kantavaan pohjaan pohjatutkimuksen mukaisesti teräsbetonipaaluilla ja maanvaraisperustuksella. Alapohja on paikallavalettu laatta rakennesuunnitelmien mukaisesti. Väli pohjien kantavana rakenteena on ontelolaatta. Ulkoseinät ovat betonielementtejä, joissa on pääosin paikalla muurattu julkisivu.

OVET JA IKKUNAT

Asuntojen ulko-ovet ovat puuviilupintaisia 1-lehtisiä kerrortaso-ovia. Asuntojen parvekeovet ovat ulosaukeavia ikkunallisia puuovia, ulkopuoli alumiinia. Asuntojen sisäovet ovat tehdasvalmisteisia valkoisia laakaovia, ovikarmit ja -listat puuta, saunassa kokolasiovi. Asuntojen ikkunat ovat 3-kertaisia, sisään aukeavia, ulkopuoleltaan alumiinipintaisia puuikkunoita. Ikkunoihin ja parvekeoviin asennetaan vakiona sälekaihtimet. Lisäksi asunnot varustetaan verhoikiskoin. Lukituksena toimii Iloq S5. Pääulko-ovet ovat puurakenteisia tai puuverhottuja metalliovia. Muut ovet ovat peltipintaisia palo-ovia tai puurakenteisia hdf-pintaisia väliovia.

PARVEKKEET

Parvekelaatat ovat teräsbetonielementtisiä lasittamattomia vetotangoihin kannatettuja ulokeparvekkeita. Parvekelaatan alapinnat ovat harjattuja ja maalaamattomia. Parvekekaiteet ovat pinnakaiteita. Hätäpoistumistieluukku parvekkeessa, sijainti vaihtelee kerroksittain.

ASUNTOJEN PINTARAKENTEET

Lattiat:

Asuinhuoneissa on laminaattilattia, jota ei asenneta kiintokalusteiden alle. Märkätilojen lattioissa on keraamiset laatat.

1. kerroksien käytävien lattiat laatoitetaan, maanvastaisissa yleisissä tiloissa pölynsidonta-aine sekä hengittävä maali. 2. kerroksissa tuulikaapin lattia laatoitettu, muutoin käytävällä desibelimatto.

Seinät:

Huoneistojen väliset seinät pääosin teräsbetonielementtejä. Kevyet väliseinät ovat pääosin teräsrunkarunkoisia kipsilevyseiniä. Kylpyhuoneiden kevyet väliseinät ovat levyrakenteisia. Maalattujen seinien värisävy Tikkurila F497 (himmeä). Sisääntulokerrosten tuulikaappien seinät laatoitetaan, muut yleisten tilojen seinät maalattuja.

Katot:

Asuinhuoneiden katot ovat pääosin ruiskutasoitettuja, kotelorakenteet ja alaslasketut katot maalataan. Saunan, pesuhuoneiden ja wc katot paneeloidaan kuusipaneelilla.

Sauna:

Lauteet kuusilautaa.

ASUNTOJEN HUONEKORKEUDET

Huonekorkeudet asunnoissa noin 2,6 m, alaslasketujen kattojen kohdalla korkeus noin 2,3 m. Ullakkoasunnoissa (6. krs) korkeus noin 3,3 m, alaslaskujen kohdalla noin 3,0 m, kph ja wc noin 2,6 m, lisäksi vinoja kattoja pohjakuvien mukaisesti.

KALUSTEET JA VARUSTEET

Keittiöiden, asuinhuoneiden ja eteisen kiinteät kalusteet ovat tehdasvalmisteisia standardikalusteita suunnitelmien osoittamassa laajuudessa. Keittiöt maalattuna ovella, välitila ja työpöytätasot laminaattipintaisia. Keittiön altaat ovat ruostumatonta terästä ja tasoon upotettuja.

Vakiovarusteisiin kuuluvat:

- keraaminen lattialiesi
- jääkaappipakastin, 4h asunnoissa 2 jääkaappipakastinta
- astianpesukone
- tilavaraus mikroaaltouunille
- saunassa sähkökiuas
- kph:ssa valaisinpeilikaappi ja allaskaappi vedenkestävää umpilaminaattia sekä suihkuseinän pohjapiirustusten mukaisesti. Liitännät ja tilavaraus pyykkipesukoneelle ja kuivausrummulle.
- siivous- ja pyykkikaappi tai siivouskaappi pyykkikorilla pohjakuvan mukaan
- eteisen ja makuuhuoneen kalusteet melamiiniovilla
- yhtiön kaapeli-TV-järjestelmä sekä kuituverkko. Kiinteä laajakaistaliittymä, johon mahdollista hankkia omakustanteisesti lisänopeuksia.

LVI JA SÄHKÖ

- huoneistokohtainen LTO-kone, ohjaus liesituulettimelta kiinteistön sähköstä
- lämmönjakojärjestelmänä on termostaatein ohjattava patterilämmitys, joka on liitetty kaukolämpöverkostoon. Kylpyhuoneissa ja saunoissa mukavuuslattialämmitys sähköllä, kiinteistön sähköstä
- etäluettavat vesimittarit omalla huoneistonäytöllä, huoneisto-kohtaisesti kylmä- ja lämmin vesi
- rakennukset varustetaan 13 hengen standardihisseillä
- autohallissa kaksi autopaikkaa varustetaan yhteiskäytössä olevilla 11kW:n latausasemilla
- huoneistoissa ovipuhelin ääniyhteydellä

YHTIÖLLE KUULUVAT TILAT

Kortteliin rakennetaan väestönsuoja. Maantasokerroksessa sijaitsee yhteistilat, ulkoiluvälinevarastot sekä tekniset tilat. Huoneistokohtaiset lämpimät irtaimistovarastot sijaitsevat maantasokerroksissa ja 6. kerroksessa (1kpl/asunto).

YHTEISET PIHA-ALUEET JA MUUT YHTEISKÄYTTÖTILAT

Piha-alueet ja istutukset sekä oleskelu- ja leikkipaikka tehdään erillisen suunnitelman mukaan.

Koko korttelia palvelevat jäteastiat sijaitsevat piha-alueella. Yhtiö laatii käyttö- ja teknisuontoisia rasite- ja yhteiskäyttösopimuksia samaan kortteliin rakennettavien naapuriyhtiöiden kanssa.

Tämä rakennustapaselostus on ohjeellinen ja perustuu laatimissajankohdan suunnitelmiin. Ostajan on tutustuttava lopullisiin myyntiasiakirjoihin kauppakirjan allekirjoituksen yhteydessä.

Esitteiden tiedot ja havainnekuvat voivat yksityiskohdiltaan poiketa valmiista toteutuksesta.

Rakennuttaja pidättää oikeuden vaihtaa mainittuja materiaaleja ja/tai rakenteita toisiin vastaaviin sekä työnaikaisiin mittamuu-toksiin arkkitehdin myyntipohjista poiketen. Hormit, kotelot sekä alakatot toteutetaan tekniikan vaatiman tilantarpeen mukaan ja kalustemerkinnät ja mitat ovat muodoiltaan suuntaa-antavia ja voivat poiketa esitteen tiedoista.

Asumisoikeuskoteja kaikkiin elämäntilanteisiin.

Hakuohjeet saat toimistostamme tai osoitteesta vaso.fi.

Varsinais-Suomen Asumisoikeus Oy | Rauhankatu 4, Turku | puh. 02 274 7002 / myynti